

3M™ ステイマーク™ 路面標示用 貼付式グラフィックサイン

New Color Application for Pavement Signs(Neo-CAPS) DPS/DP-CL

人の集まるところに Neo-CAPS

ステイマーク路面標示用貼付式グラフィックサインは、基材に柔軟な合成ゴムを使用した、耐久性に優れた路面サインです。さまざまなデザインが表現できるとともに、いろいろな下地素材に施工が可能。汚れにも強くなり、活用シーンはますます広がります。

フルカラー対応*

独自のグラフィック技術を用いて、フルカラーで写真やグラデーションを再現します。耐久性にも優れています。

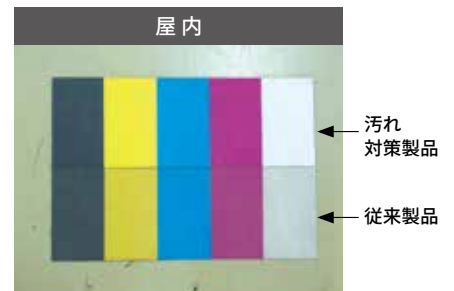
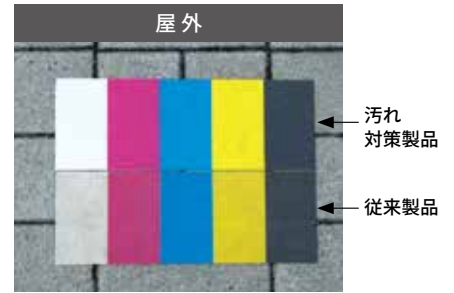
※蛍光色、ゴールド、シルバー、パステルカラーは再現できません。

大型サイズ対応

出力サイズは、1.2m × 5mまでつなぎ無しで出力可能です。より大きなサイズのデザインには、シートをつなぎ合わせることで対応します。

汚れ対策

新エンボス技術により、表面に汚れが付着しにくくなりました。路面サインの美観、視認性がより長く保たれます。

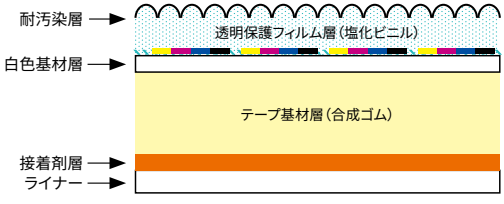
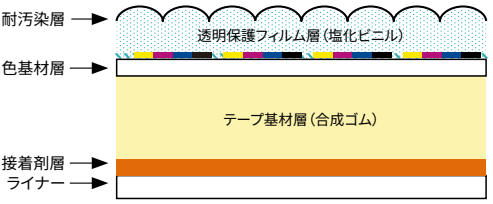
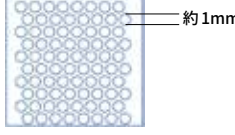
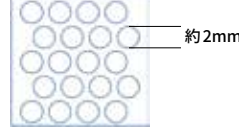


主な用途

- 駅構内の標示
- 避難誘導標示
- バリアフリー標示
- マナーアップ標示
- 地図／観光案内標示
- 公園／テーマパーク等の誘導
- 自転車走行環境の整備
- 商業施設内の案内



DPSとDP-CLの比較

		DPS	DP-CL
断面図 (イメージ)			
表面形状 (イメージ)			
性能	耐汚染層の有無	有り	有り
	テープ厚	1.5 ± 0.2mm	
	テープ強度	150N/25mm 幅以上	
	接着力	30N/25mm 幅以上 (アルミ板に貼り付け、180° 剥離試験の場合)	
	耐滑走性	40BPN以上 (初期、湿潤時) ^{*1}	35BPN以上 (初期、湿潤時: 代表値) ^{*1}
	耐摩耗性	200mg以下 (試験方法 JIS K 5665)	
想定耐用年数		約2年 (保証年数ではありません) ^{*2}	
最大サイズ		1,200mm × 5,000mm ^{*3}	
最小サイズ		100mm × 100mm (角Rなしの場合) ^{*3*4} 200mm × 200mm (角Rありの場合) ^{*3*4}	

※1 試験方法: ASTM E303

実験室で水平、平滑面に貼った時の値で、実際に路面、床面に貼った時のデータとは異なります。東京都福祉のまちづくり条例 (原則基準) に、「床材としての妥当な滑り抵抗値 (BPN)」は『BPN 値 40 以上が望ましい』とされています。また、「歩行者系道路のカラー塗装設計・施工指針 (案)」でも同様に、40BPN とされています。

※2 使用環境により劣化の度合いは異なります。

※3 最大～最小サイズ以外のものは、別途ご相談ください。運送・保管・施工の過程で多少の伸び縮みが発生することがあります。

※4 製品の端部が縁線 (白、およびカラー) となるデザインでは縁線の太さは 10mm 以上で設計ください。

施工時の下地処理方法一覧

下地	下地処理方法	プライマー	塗布量
アスファルト	施工直後	清掃後貼り付け	—
	施工後 1-3 日	清掃後プライマー塗布	P48 (非常に薄く塗布する)
	施工後 4-10 日	清掃後プライマー塗布	P48 (薄く塗布する)
	施工後 11 日以降	清掃後プライマー塗布	P48
コンクリート	施工後 3 ヶ月未満	貼り付け不可	—
	施工後 3-6 ヶ月	表面研磨後プライマー塗布	P48
	施工後 6 ヶ月以降	清掃後プライマー塗布	P48
石材	凹凸が大きい表面	貼り付け不可	—
	凹凸が小さい表面	清掃後プライマー塗布	P48
インターロッキング	コンクリート系	清掃後プライマー塗布	P48
	陶板系	清掃後プライマー塗布	P48
	溝や段差が大きい場合	貼り付け不可	—

※プライマーは P50 でも同等の性能を得られます。

※上記下地処理方法は参考であり、保証するものではありません。

※接着強度については、事前に目立たない場所でご確認の上お使いいただくことを推奨します。

免責事項

以下の条件に該当する場合は保証の対象外とさせていただきます。

- 弊社の推奨する以外の方法で施工された場合
- 汚染や摩擦による製品の劣化や剥離
- 故意または過失による製品の機能低下、天災に起因した製品の不具合
- 自動車の車輪が通過または停止する環境下の箇所に使用された場合

※詳しくは製品と同梱の取扱説明書をご確認ください。

※ご使用環境によりましては、フィルムの剥離、割れなどが発生する恐れがあります。発生した場合は安全な歩行の確保のため、速やかに撤去をお願いします。

また、製品を安全にご利用いただくために、定期的な状態の確認ならびに補修・更新をお願いいたします。

3M、ステイマークは3M社の商標です。




スリーエム ジャパン株式会社
トランスポート・ソリューション セーフティ事業部
<http://www.mmm.co.jp/ref/>

Please Recycle. Printed in Japan.
© 3M 2017. All Rights Reserved.

RFS-511-M(1017)

カスタマーコールセンター

製品のお問い合わせはナビダイヤルで

 **0570-012-123**

8:45~17:15 / 月~金 (土日祝年末年始は除く)
全国どこからでも市内料金でご利用いただけます