

3M™ フィルターハウジング 1BHS-SSZタイプ



3M™ フィルターバッグ 専用ハウジング

3M™ フィルターハウジング 1BHS-SSZタイプは、3M™ フィルターバッグ用のステンレスハウジングで、1BHS-SZタイプをベースに内外面バフ#400を施し、より洗浄性を高めた製品です。流体の入口部がスワンネック形状をしており、フィルターハウジングの縦方向の設置スペースが少なくコンパクトです。さらにスイングボルトとヒンジ式カバーの採用により、カバーの開閉がしやすく、フィルターバッグの交換が簡単です。また、脚の取り付け高さが調整可能ですので、配管位置に合わせた設置が可能です。

組み込み可能フィルターバッグ

- 3M™ ポリプロピレン不織布フィルターバッグ 100シリーズ
- 3M™ ポリプロピレン多層不織布フィルターバッグ 500シリーズ
- 3M™ 熱溶着フェルトフィルターバッグ NBシリーズ

製品の特長と利点

特長	利点
スイングボルトタイプ	フィルターバッグ交換時の作業性が良い
脚の取り付け高さが調節可能	配管に合わせて自在に設置できる
ヒンジ式カバー	フィルターバッグ交換時、カバーを置くスペースが不要
液出入口／横入れ、下出し	ろ液側ドレン抜きが不要
スワンネックの採用	縦方向の設置スペースが少なくコンパクト
内外面バフ#400研磨施工	表面の凸凹が少なく洗浄がしやすい

標準仕様

品番	1BHS-SSZタイプ	
接続口径 (フランジ)	50A (JIS 10K FF)	
設計圧力	1.0MPa	
設計温度*	149°C	
表面仕上げ	内外面：バフ#400	
材質	本体	304SST
	カバー	304SST
	押さえ金具	304SST
	外部部品	304SST
	O-リング	NBR、EPDM、フッ素ゴム、シリコーンゴム、被覆シリコーンゴム
	ガスケット	PTFE

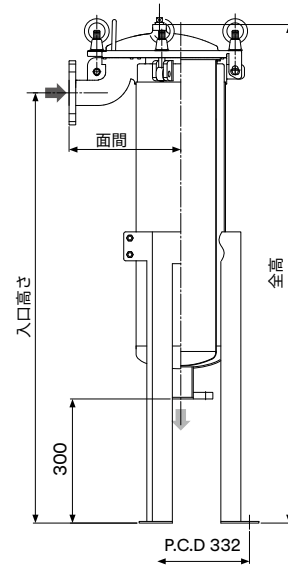
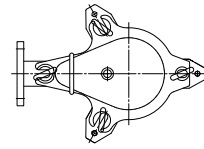
*ハウジングのみの設計温度です。実際の使用温度は、フィルターエレメントまたはO-リングの耐熱温度、どちらか低いほうの温度に従ってください。

寸法および重量

品番	寸法 (mm)			概算重量 (kg)	概算容量 (L)
	全高	入口高さ	面間		
1BHS1-SSZ	855	690	270	40	16
1BHS2-SSZ	1,205	1,040	270	48	31

*上記は出口高さを300mmに設定した場合の寸法です。

外形図



注文ガイド表

エレメント長さ(公称)		接続パッキン材質	
1	ショートタイプ	N	NBR
2	ロングタイプ	E	EPDM
		V	フッ素ゴム
		S	シリコーンゴム
		KS	被覆シリコーンゴム

ロングタイプ

NBR

注文例

1BHS 2 -SSZ- N

注文コード **1BHS2-SSZ**

交換用パーツ				
ハウジング	品名	単部品名称	材質	品番
		1BHS1 1BHS2		
内部ガスケット	PTFE			
O-リング	EPDM		P-BHS-E	
内部ガスケット	PTFE			
O-リング	フッ素ゴム		P-BHS-V	
内部ガスケット	PTFE			
O-リング	シリコーンゴム		P-BHS-S	
内部ガスケット	PTFE			
O-リング	被覆シリコーンゴム		P-BHS-KS	
内部ガスケット	PTFE			
1BHS1	ノーマルタイプバスケットショート		304SST	BASKET-S-SZ
1BHS2	ノーマルタイプバスケットロング		304SST	BASKET-L-SZ

各種数値は参考値であり、保証値ではありません。仕様及び外観は、予告なく変更されることがありますのでご了承ください。本書に記載してある事項、技術上のデータ並びに推奨は、すべて当社の信頼している実験に基づいていますが、その正確性若しくは完全性について保証するものではありません。使用者は使用に先立って製品が自己の用途に適合するか否かを判断し、それに伴う危険と責任のすべてを負うものとします。売主及び製造者の義務は、不良であることが証明された製品を取り替えることに限定され、それ以外の責任は負いません。本書に記載されていない事項若しくは推奨は、売主及び製造者の役員が署名した契約書によらない限り、当社は責任を負いません。

3Mは、3M社の商標です。



スリーエム ジャパン株式会社

フィルター製品事業部

<http://www.3mcompany.jp/filter/>

Please Recycle. Printed in Japan.
© 3M 2018. All Rights Reserved.

CUN-H28-D(0818)

カスタマーコールセンター

製品のお問い合わせはナビダイヤルで

0570-011-211

8:45~17:15 / 月~金 (土日祝年末年始は除く)
全国どこからでも市内料金でご利用いただけます