

**3M**17807CLR-ES  
command.com

Failure to follow instructions carefully may cause damage. Save instructions or visit [command.com](http://command.com).

**▲ CAUTION:** Do not hang over beds. Do not use on wallpaper or textured surfaces. Do not hang valuable or irreplaceable items or framed pictures.

Apply and use 50°-105°F.

**Limited Warranty and Limitation of Liability** (for product sold in USA): This product will be free from manufacturing defects. If defective, your exclusive remedy shall be, at 3M's option product replacement or refund. 3M will not be liable for any loss or damage arising from this product, whether direct, indirect, special, incidental or consequential.

Tiras made in U.S.A. with globally sourced materials.

Si no sigue las instrucciones con cuidado pueden producirse daños. Guarde las instrucciones o visite [command.com](http://command.com).

**▲ PRECAUCIÓN:** No cuelgue sobre camas. No utilice en pared empapelada o superficies con textura. No cuelgue en artículos valiosos o irremplazables o imágenes con marco.

Aplique y use en temperaturas entre 10° a 40°C.

**Garantía limitada y límite de responsabilidad** (para los productos distribuidos en EE.UU.): Este producto no presentará defectos de fabricación. Si está defectuoso, el único recurso consistirá, a elección de 3M, en reemplazar el producto o reembolsar el precio. 3M no será responsable de ninguna pérdida o daño que se deriven de este producto o su uso, ya sean directos, indirectos, especiales, fortuitos o resultantes.

Tiras fabricadas en Estados Unidos con materiales de origen global.

**APPLY APLICAR****1. Wipe dust from wall.**

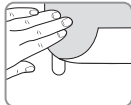
Limpe el polvo de la pared.

**2. Press strips firmly onto back of decoration. Ensure tabs are accessible for removal.**

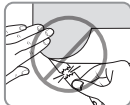
Presione firmemente las tiras en la parte posterior de la decoración. Asegúrese de que las lengüetas estén accesibles para retirarlas.

**3. Remove liners. Press each strip firmly to wall for 30 sec.**

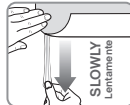
Retire los revestimientos. Presione firmemente cada tira a la pared durante 30 segundos.

**REMOVE RETIRAR****1. Lightly press top of strip and grab tab.**

Presione levemente la parte superior de la tira y sostenga la lengüeta.

**2. Never pull strip towards you!**

Nunca jale la tira en dirección hacia usted.

**3. Stretch strip slowly against wall at least 6 inches to release.**

Estire la tira lentamente contra la pared por lo menos 15 cm para soltar.