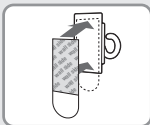


**3M**17803-ES  
command.com**APPLY** APLICAR**1. Wipe dust from ceiling.**

Limpie el polvo del techo.

**2. Remove red liner. Press adhesive to hook.**

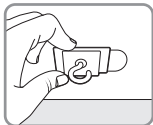
Retire el revestimiento rojo. Presione el adhesivo contra el gancho.

**3. Remove black hook liner. Press hook firmly to ceiling for 30 sec.**

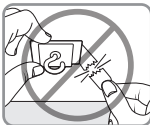
Retire el revestimiento negro. Presione firmemente el gancho al techo durante 30 segundos.

**4. Hide tab by tucking into slot. Wait 1 hour before use.**

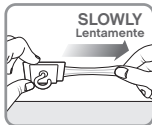
Oculte la lengüeta al meterla en la ranura. Espere 1 hora antes de usar.

**REMOVE** RETIRAR**1. Hold hook gently in place.**

Sostenga el gancho suavemente en su lugar.

**2. Never pull strip towards you!**

Nunca jale la tira en dirección hacia usted.

**3. Stretch strip slowly against ceiling at least 6 inches to release.**

Estire la tira lentamente contra el techo por lo menos 15 cm para soltar.

**Ceiling hooks can be reused with Command® small foam refill strips.**

Los ganchos de techo se pueden volver a usar con las tiras pequeñas de espuma de repuesto Command.®

**Failure to follow instructions carefully may cause damage. Save instructions or visit [command.com](http://command.com).****▲ CAUTION:** Do not hang over beds. Not recommended for popcorn or heavily textured ceilings. Do not use on wallpaper. Do not hang valuable or irreplaceable items or framed pictures. Apply and use 50°-105°F.**Limited Warranty and Limitation of Liability** (for product sold in USA): This product will be free from manufacturing defects. If defective, your exclusive remedy shall be, at 3M's option product replacement or refund. 3M will not be liable for any loss or damage arising from this product, whether direct, indirect, special, incidental or consequential.**Si no sigue las instrucciones con cuidado pueden producirse daños. Guarde las instrucciones o visite [command.com](http://command.com).****▲ PRECAUCIÓN:** No cuelgue sobre camas. No se recomienda para techos con texturas muy pesadas o de puntos. No se utilice en paredes empapeladas. No cuelgue en artículos valiosos o irremplazables o imágenes con marco.

Aplique y use en temperaturas entre 10° a 40°C.

**Garantía limitada y límite de responsabilidad** (para producto vendido en EE. UU.):

Este producto no tendrá defectos de fabricación. Si tiene defectos, su única solución será, a opción de 3M, el reemplazo del producto o el reembolso del precio de compra. 3M no será responsable de ninguna pérdida o daño que se deriven de este producto, ya sea directos, indirectos, especiales, fortuitos o resultantes.