

3M™ セーフティ・ウォーク™
すべり止めテープ

すべり転倒事故対策 イラスト事例集



3M



すべり止めテープが活躍する 時代的背景と誕生秘話。

3M™ セーフティ・ウォーク™ すべり止めテープ製品は、第二次世界大戦中に米国潜水艦から水兵がすべり落ちる事故が多発したことで米軍要請により米国3M社が開発したものです。

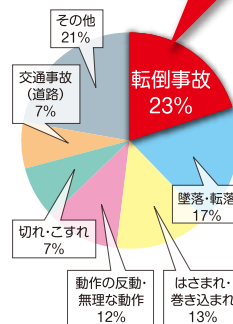
時代が進んだ今は、高齢化も転倒事故「増加」の要因になっており、すべり止めテープが使われています。また、建材や建物も多様化したことで、歩行する場所の素材や形状も様々なものが現れました。弊社では、床材の切り替わる場所(P.6参照)、スロープなど角度が変わる場所(P.5参照)、エスカレーターなど動きに変化のある箇所(P.8参照)などは転倒事故の要注意ポイントと考えています。

平成26年における事故の型別死傷災害発生状況

階段やスロープで滑りそうになった経験はありませんか？特に、雨などの水で濡れた床は、非常にすべりやすく危険です。

厚生労働省「労働者死傷病報告」では、労働現場における死傷事故発生要因のトップは【転倒】であると発表しています。このように、安全意識の高い労働現場でさえ、転倒事故が多く発生しているのです。重大な事故が起きる前の対策が必要と言えます。

転倒による死傷事故は
全体の約2割と最も多い



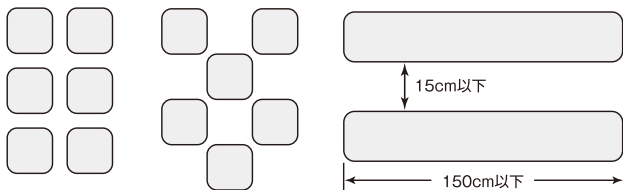
中央労働災害防止協会ホームページ
<http://www.jisha.or.jp/info/index.html>

業種別、事故の型別死傷災害発生状況(平成26年)
(死亡災害および休業4日以上)
資料出所:厚生労働省「労働災害統計」

転倒事故削減のための“すべり止めテープ”活用法

<貼付けレイアウトの一例>

- 現場の状況によってデザイン計画が必要です。
- 必要箇所に全面貼りするのではなく、下図のようにシート分割して割り付けます。材料費の節約ができ、補修時にも必要な部分の貼り替え作業だけで済みます。
- 補修時の作業性を考え、シート一辺の最大の長さは150cm以下、シート間の貼り付け間隔は15cm以下がおすすめです。

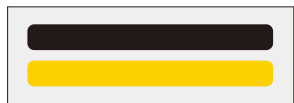


<貼り付ける色の組み合わせ方>

明度差のあるコントラストを考慮した貼り方がポイントです。白い階段には黒色テープを、黒っぽい階段には黄色テープを貼ることで段差の識別表示となり、視認性が上がります。



●明るい床に貼った場合



●暗い床に貼った場合



※3M™ セーフティ・ウォーク™ すべり止めテープ施工現場の実績による情報です。

製品の概要と主な用途

タイプ	表面砥粒/ 砥物粒子 基材/プラスチック	主な用途	通行量による 耐久性の目安
タイプ HD	平面・重歩行用	・土砂・泥などが多い場所。 ・建設現場事務所・詰所の階段に。 ・建機・農機などのステップに。	高い
タイプ B	平面・重歩行用	・一般面用。 ・通行量の多いスロープ・階段や 車輦・飛行機・建設機械などのステップに。	↑
タイプ A	平面・重歩行用	・シマ銅板などの凹凸面の床、階段などに。 (アルミホイルなので凹凸面によく追従します。) ・特殊車輛のステップ・タンクローリーなどの 点検口まわりにも。	
タイプ SB	平面・重歩行用	・一般面用。スロープ、階段。 車輦・飛行機・建設機械などのステップに。 ※通行量の多い所や、使用条件の厳しいところには、 タイプBをおすすめします。	
タイプ F	平面・重歩行用	・オフィスビル・商業施設などの玄関、廊下に。 (クリアタイプなので床材のデザイン性を損ないにくい。) ・浴室の床(洗い場)にもお使いいただけます。	
タイプ C	平面・重歩行用	・主に室内用。 ・遊戯施設、アスレチックマシーンなどに。 ・素足での歩行面、緩衝用途としても お使いいただけます。	
タイプ D	平面・重歩行用	・主に室内用。 ・バスタブ。 (常時、水に浸る場所での使用はおひかえください。) ・シャワー室等、素足での歩行面に。	少ない

※製品詳細は3M™ セーフティ・ウォーク™ すべり止めテープ総合カタログをご覧ください。



あなたの街で発見!

すべりやすいポイントをピックアップ!



街のあらゆる所に
すべりやすい場所は潜んでいます。
中でも特にすべりやすい場所を
一緒にみていきましょう。

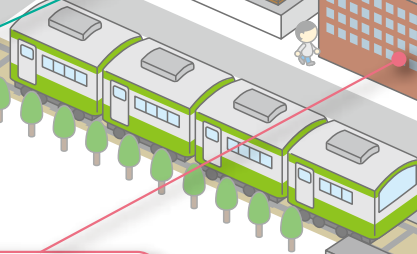
5 学校

▶▶ P 13-14



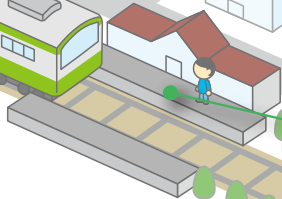
6 工事現場

▶▶ P 15-16



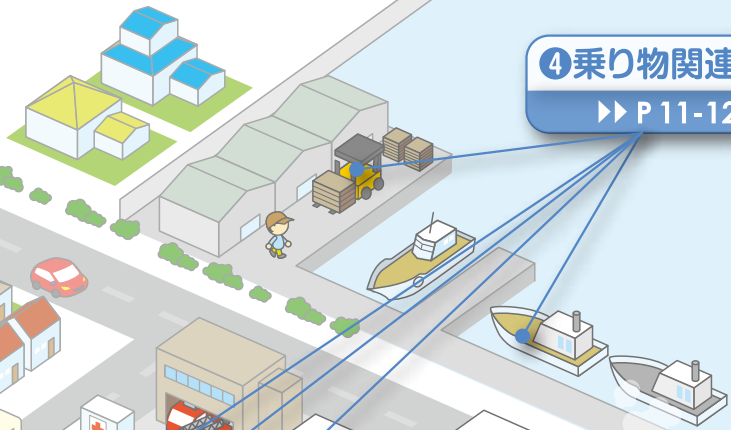
3 商業施設

▶▶ P 9-10



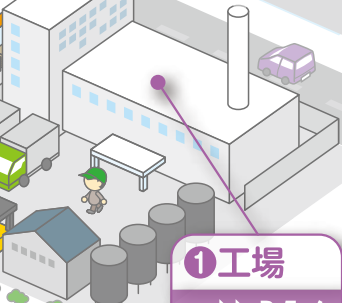
4 乗り物関連

▶▶ P 11-12



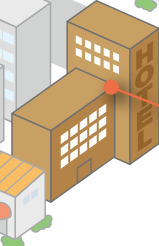
1 工場

▶▶ P 5-6



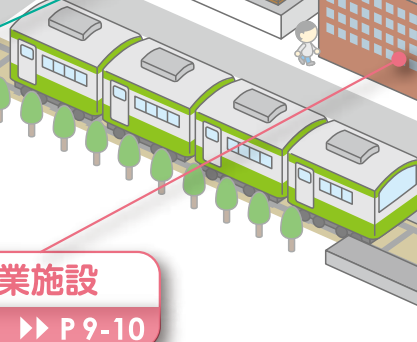
7 その他

▶▶ P 17-18



2 駅及び関連施設

▶▶ P 7-8

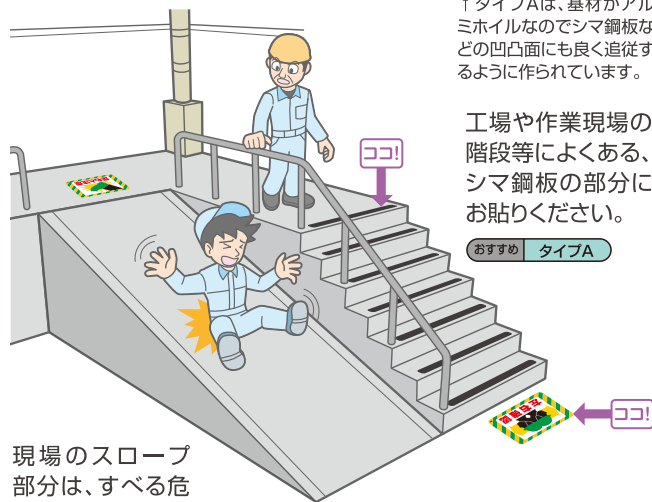




工場

工場はすべりやすい場所がたくさんあります。特に階段の上り下りや荷物を運搬するスロープ等のすべり防止は必須です。

●階段・スロープ



↑タイプAは、基材がアルミホイルなのでシマ鋼板などの凹凸面にも良く追従するように作られています。

工場や作業現場の階段等によくある、シマ鋼板の部分にお貼りください。

おすすめ タイプA

現場のスロープ部分は、すべる危険と隣合わせです。すべり止めテープで安全対策を。

- おすすめ タイプB
- おすすめ タイプSB
- おすすめ タイプLR

→タイプBは高耐久タイプなので、通行量の多い場所や台車を通すスロープに適しています。スロープ全体にストライプに貼ると効果的です。



労働現場での、ヒヤリ・ハットに、お役立てください。

3M™ セーフティ・ウォーク™
すべり止めテープ グラフィックス

<安全標語>と<イラスト>が入ったすべり止め機能をもつ路面表示材です。「とまれ!」「足もと注意」「指差呼称」「左右確認」の中から、最適なメッセージをお選びいただき、工場など事業所内の労働災害防止にお役立て下さい。



●食品工場

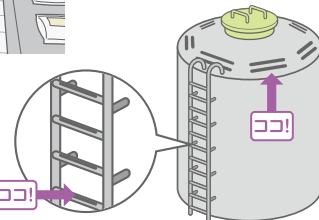


部屋から部屋への移動は出入口などの床材が変化する場合が多く、すべり止め対策が必要です。

- おすすめ タイプA
- おすすめ タイプB
- おすすめ タイプSB
- おすすめ タイプLR

→水、油がかかる床は常時危険が潜んでいます。また、タンク上部などの緩やかなスロープやステップはすべり止め対策が大切です。

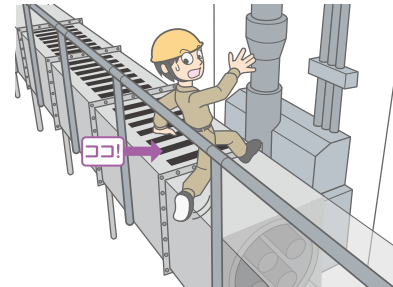
おすすめ タイプSB



●輸送パイプ

高所での検査作業はステップ部分のすべり防止など、安全確保が重要です。

おすすめ タイプSB



●自動倉庫システムなどのラック上部



倉庫のラック上部にすべり止めを貼れば地震対策として、荷すべり防止効果を発揮します。

おすすめ タイプC



駅及び関連施設

人が集まる駅は大事故が起きやすい場所です。ラッシュ時でも安全をキープするために、3M™ セーフティ・ウォーク™ すべり止めテープは日々活躍しています。



●改札入り口

雨天時の急ぎ足での改札通行はとても危険です。すべり防止策が大切です。

おすすめ タイプB
おすすめ タイプHD

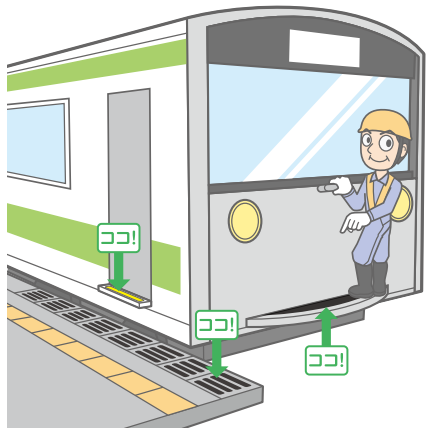
※通行量が多い場所にはタイプHDがおすすめです。

●駅のホーム

駅のホームでのすべり事故防止にぜひお使いください。

おすすめ タイプB
おすすめ タイプHD

※通行量が多い場所にはタイプHDがおすすめです。

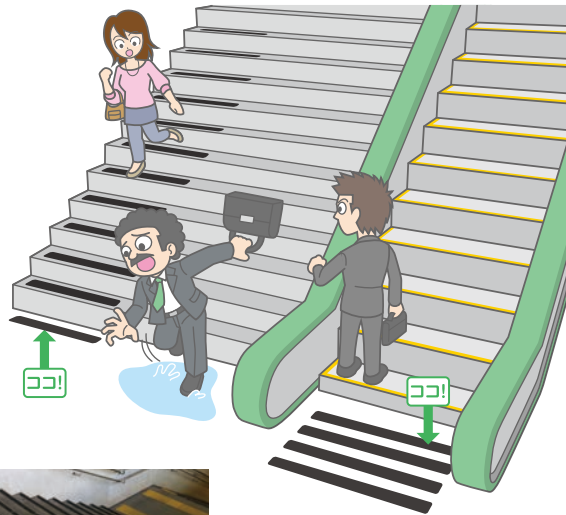


●電車ステップ

車輛点検者の足元をしっかりと守ります。

おすすめ タイプSB

●階段・エスカレーター



↑雨天時の階段の上り下りはすべる危険度が高くなります。ぜひ安全対策を!

おすすめ タイプB

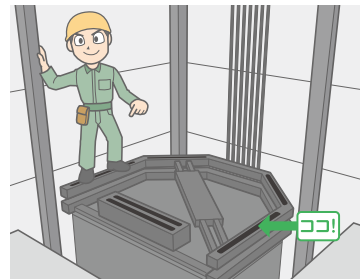
スピードの変化があるエスカレーターや階段の乗降口はすべりやすいポイントです。すべり止めの施工をおすすめします。

おすすめ タイプA
おすすめ タイプB
おすすめ タイプSB

●エレベーター (上部作業)

エレベーター点検作業用ステップはすべり止めポイントです。点検者の安全確保に重要です。

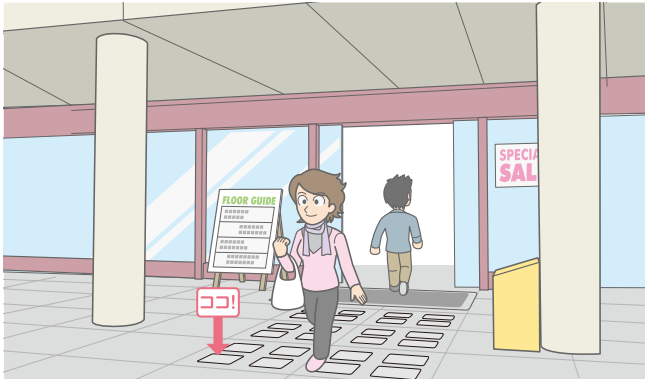
おすすめ タイプA
おすすめ タイプSB



商業施設

一見安全そうな商業施設内でも転倒の危険は潜んでいます。3M™ セーフティ・ウォーク™ すべり止めテープで、すべり防止の対策を。

●スーパーの出入口



つるつるした床にすべり止めを貼れば、転倒事故防止に効果があります。

おすすめ **タイプB**
おすすめ **タイプF**

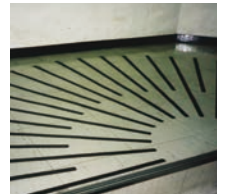
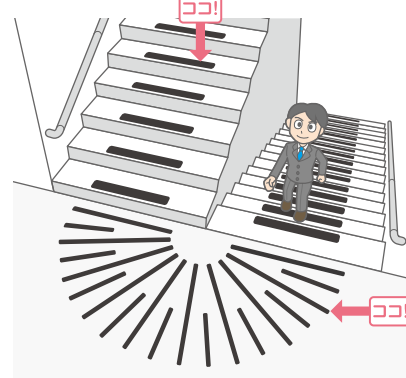
→ショッピングモールやスーパーなど景観も重視される施設では、タイプFクリアがお役に立ちます。



←↑ 意匠性(デザイン)を重視される場所や施設の床には、イメージを損なうことなくすべり防止対策が出来る透明タイプがおすすめです。

おすすめ **タイプF**

●階段



階段ステップやおどり場にすべり止めテープ貼ると思わぬ転倒事故防止効果があります。

おすすめ **タイプSB**

おすすめ **タイプC**

おすすめ **タイプLR**

※通行量が少ない場所にはタイプCもおすすめです。

※避難通路や非常階段などにはタイプLRがおすすめです。

タイプLRは、「蓄光・反射・すべり止め」の3つの機能で、突然の停電時、暗闇での速やかな避難をサポートします。

●すべり止め

通常時は、すべり止めテープとしてすべり防止効果があります。



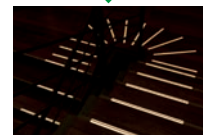
●蓄光機能

照明が消えてから30～60分間蓄光部が発光し、暗闇でも避難通路の確認ができます。



●反射機能

暗闇で懐中電灯を当てた方向に反射光がハネ返り、テープが明るく光って見えます。



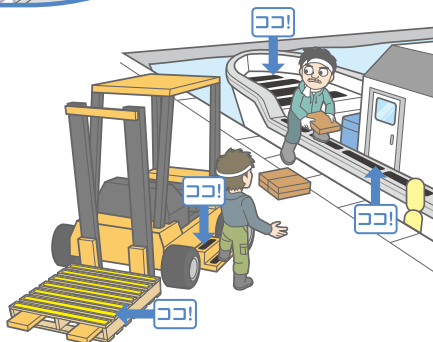
乗り物関連

暮らしの中で活躍する特殊車両・大型車・運搬重機・船舶等は、いたる所に危険が潜んでいますので、安全対策が重要です。

●漁船作業場

フォークリフトのステップ平面部のすべり止めに効果的です。

- おすすめ タイプB
- おすすめ タイプSB
- おすすめ タイプA

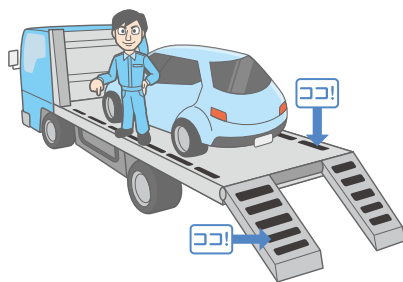


↑シマ鋼板などの凹凸面にも良く追従するタイプAは、足のかかる間隔で貼ると作業がしやすくなります。

船べりのステップや甲板は特にすべりやすい場所です。すべり止めテープをおすすめします。

おすすめ タイプA

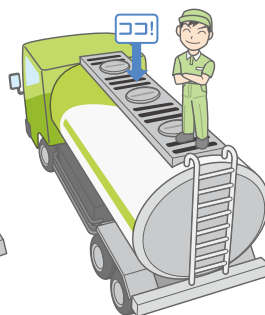
●カーキャリア



作業スペースの狭いカーキャリアのフチなどもすべる危険ポイントです。

- おすすめ タイプB
- おすすめ タイプA

●タンクローリー



油が付着するステップ等に貼ればより安全性が高まります。

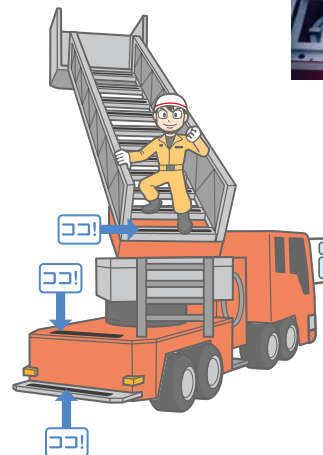
- おすすめ タイプA
- おすすめ タイプSB

●消防車、救急車



←タイプAは基材がアルミホイルなので、シマ鋼板などの凹凸面にも良く追従するため、表面になじませて貼ることができます。

→けが人や病人を搬送する救急車にもおすすめします。



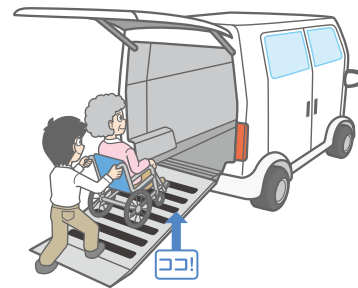
濡れたステップでも迅速に活動するためには、足元のすべり止めテープを貼ることをおすすめします。

おすすめ タイプA

●福祉車両

車イス乗降時用スロープに貼って安全誘導を心がけましょう。

- おすすめ タイプSB
- おすすめ タイプA



●荷物の積み降ろし



トラックのステップやリフトの上に。

- おすすめ タイプB
- おすすめ タイプA

※シマ鋼板ならタイプAがおすすめです。



↑小型トラックの後部ステップに貼れば荷物の積み降ろしも安心して作業できます。

おすすめ タイプA



学校

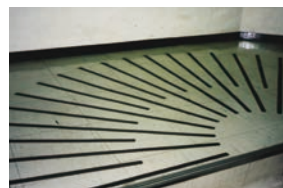
子供達のやんちゃな行動は予想外のことが多いものです。学校のすべりそうな場所には、そういったことも考えて安全対策をお願いします。

●廊下・ロッカー周り



つい走ってしまった時も安全なように廊下の曲がり角などにすべり防止策を施してください。

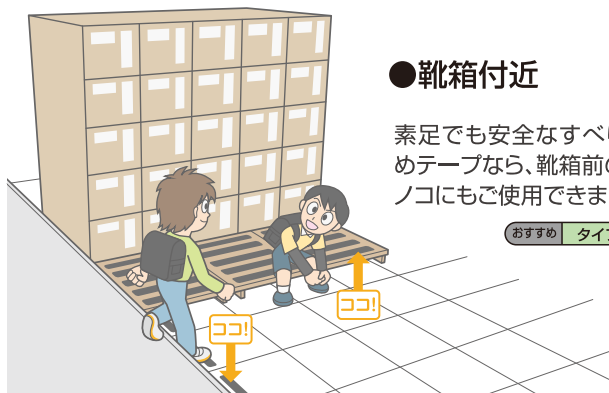
おすすめ タイプSB
おすすめ タイプLR



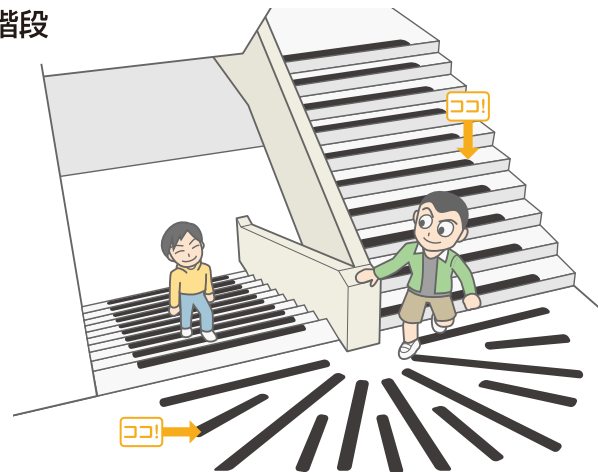
●靴箱付近

素足でも安全なすべり止めテープなら、靴箱前のスノコにもご使用できます。

おすすめ タイプC

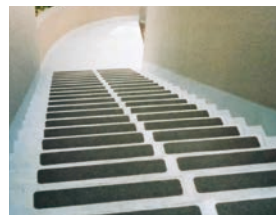


●階段



階段やおどり場に貼って子供達の安全確保を。

おすすめ タイプSB
おすすめ タイプLR



←緊急避難用などに使われる室外の階段にもしっかりと安全対策を。

おすすめ タイプSB

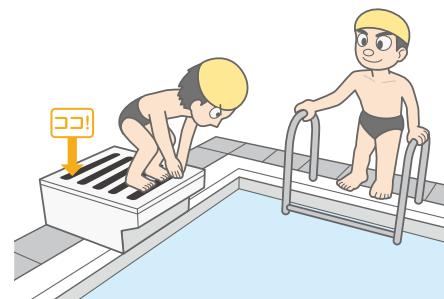
●プール

飛び込み台なども濡れるとすべる危険が増します。

おすすめ タイプC
おすすめ タイプSB

プールサイドのステンレス溝フタにもすべり防止を。

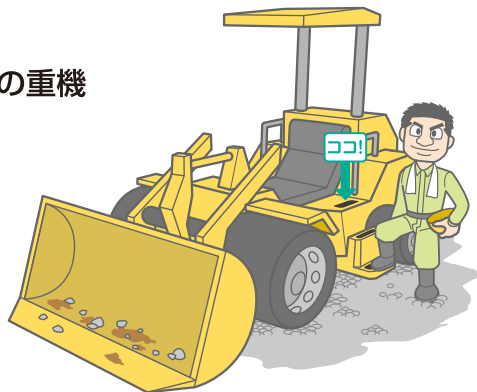
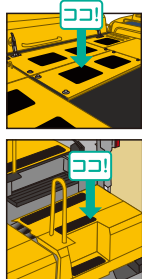
おすすめ タイプC
おすすめ タイプSB
おすすめ タイプF



工事現場

工事現場では、道具を使った建材運搬作業を効率よく進めなければなりません。いかなる環境でも安全に作業ができるよう、すべり止めテープ対策をおすすめします。

●工事現場の重機



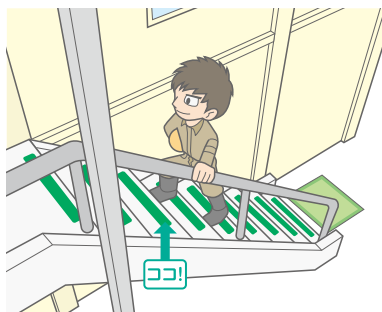
土砂や泥が付着する建機のステップにすべり防止策は欠かせません。

- おすすめ タイプHD
- おすすめ タイプB
- おすすめ タイプSB
- おすすめ タイプA

→タイプHDは、表面の研磨粒子が大きく粗いため土砂が目詰まりしにくい、高耐久すべり止めテープです。



●工事現場事務所休憩所・プレハブ階段



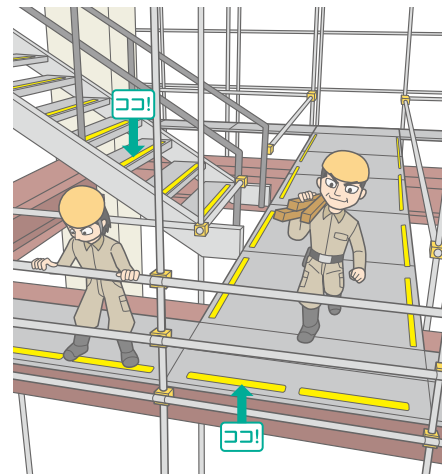
作業員の安全のためにも、工事現場事務所のシマ鋼板階段にすべり防止対策を。

おすすめ タイプA

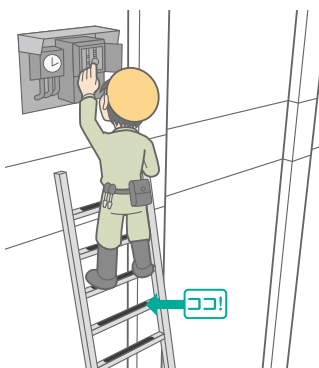
●足場作業

高所現場の危険箇所を知らせる意味でもこのすべり防止テープが効果的です。

おすすめ タイプA



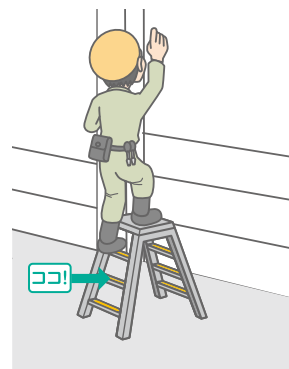
●高所作業



高所作業用ハシゴのステップもすべって足を踏み外しやすいのでぜひ対策を。

おすすめ タイプA

●脚立や踏み台のステップ



脚立や踏み台のステップもすべる危険がいっぱいです。

おすすめ タイプA



その他

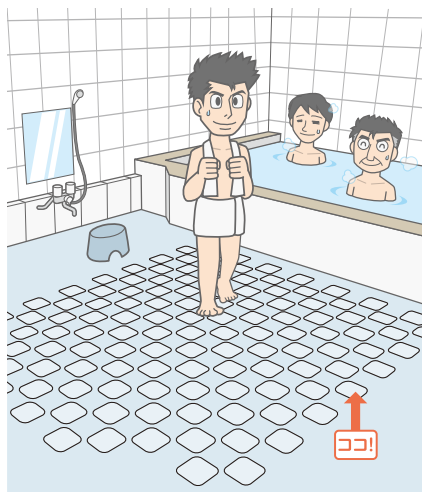
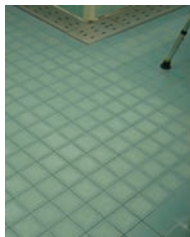
スポーツクラブやホテル等は、利用客の出入りも多いものです。汗、水、ドリンク等が飛び散ることも考えてすべり防止策を施しましょう。

●共同浴場

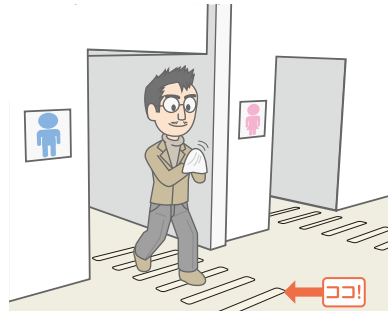
※プライマー(下地処理剤)が必要です。

お客様がすべってけがなどしないように、浴室の洗い場もすべり止めポイントです。

おすすめ タイプF



●レストランなどのトイレ付近



トイレの出入口付近は手洗いの水が飛び散っていることもありまますので、ぜひ対策を。

おすすめ タイプF
おすすめ タイプSB

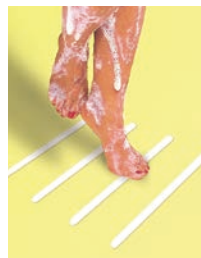
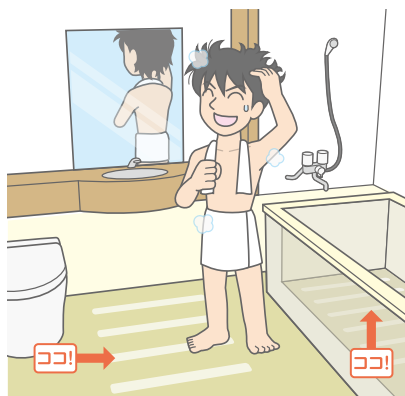
●ドリンクバー

大勢の方が出入りするレストランのドリンクバーの床等もぜひ対策を。

おすすめ タイプF
おすすめ タイプSB



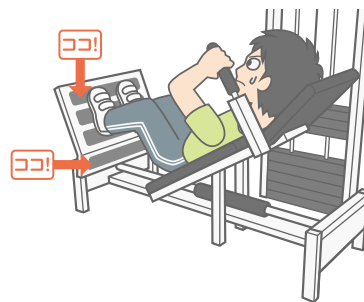
●ホテルのバスルーム



FRP樹脂製のバスタブの中にも万全のすべり防止対策をおすすめします。

おすすめ タイプD

●スポーツクラブの運動機器



せっかくのトレーニングもケガをしたら台無しです。スポーツ機器にも安全対策を。

おすすめ タイプC

※当冊子は、長年の3M™ セーフティ・ワーク™ 施工実績による転倒事故削減に効果的な箇所と貼り方をご紹介します。記載した内容以外でのすべり止めテープによる適切なタイプ選定については、当事例集裏面のカスタマーコールセンターまでお問い合わせください。



カスタマーコールセンター

製品についてのお問い合わせはナビダイヤルで

 **0570-012-388**

ナビダイヤル[®] 市内通話料金でご利用いただけます。

受付時間/8:45 ~17:15 月~金(土・日・祝・年末年始は除く)

3M

スリーエム ジャパン株式会社
コマーシャルケア事業部

<http://www.mmm.co.jp/ccd/>

Please Recycle. Printed in Japan
© 3M 2016. All rights reserved
MAT-133-D(031603)BS