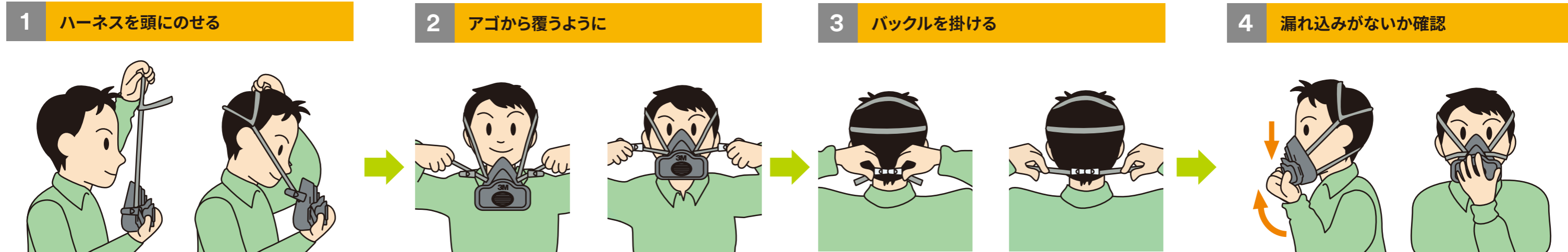


# 3M™ 取替え式防じんマスク 3753-RS2 (半面形面体) 装着方法



1 **ハーネスを頭にのせる**  
マスク本体を片手で持ち、ハーネスを頭頂部にのせるようにかけます。この時ひものよじれがないようにかけてください。

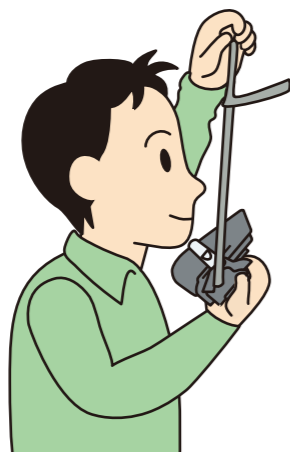
2 **アゴから覆うように**  
しめひもを左右に引いていくと、マスクが滑るように顔に近づいてきます。アゴと鼻が覆われるように注意しながらマスクを当てます。

3 **バックルを掛ける**  
首の後ろでバックルを掛け、しめひもの長さを調整します。この時、しめ過ぎに注意してください。

4 **漏れ込みがないか確認**  
最後にマスクと顔の密着の良い場所に合わせるようにもう一度位置を調整してください。これで装着完了です。

## Point 1 アゴを突き出す

しめひもを左右に引く時にアゴを突き出すようにし、マスクにのせます。次に鼻に合うように掛けてください。



## Point 2 密着性の検査

フィットチェックツールの先端を指でつまみ息を軽く吸い込みます。面体が顔に吸いつくように感じられればよいフィットが得られています。顔と面体の間から空気が漏れるようであればマスクの位置やしめひもの強さを調整しなおしてください。



ゴム製のフィットチェックツール (別提供) をろ過材ホルダーにかぶせます。ツールがろ過材ホルダーの周辺部を覆い、ホルダーに密着していることを確認してください。

フィットチェック・ツールがない場合は、片手でろ過材ホルダーの吸気口を塞ぐことで、ユーザーシールチェックを行えます。



## Point 3 アゴと鼻に要注意

アゴがマスクから出ていると、鼻の位置もズレることになり漏れ込みの原因になります。3M™ 取替え式防じんマスク 3753-RS2には、S/M、M/Lの2サイズがあります。ご自分に合ったサイズを選んでください。

※サイズ選択の目安はカタログを参照または、マスクサイズチェッカーをご使用ください。

