

製品ラインアップ

スコッチ・ブライツ™ SPP エキストラ

おすすめ



特長

- 水とフロアパッドで、樹脂ワックスを効率良く研削できます。目安として、1往復の作業で1層の樹脂ワックスを除去できます。
- 空隙のあるオープンな構造で、目づまりしにくく、広い面積を効率良く作業するのに適しています。

目づまりしにくさの違い (30㎡作業した後の表面の状態)



研削した樹脂ワックスが表面に付着している。(目づまりしている)

研削した樹脂ワックスが表面にほとんど付着していない。(目づまりしていない)

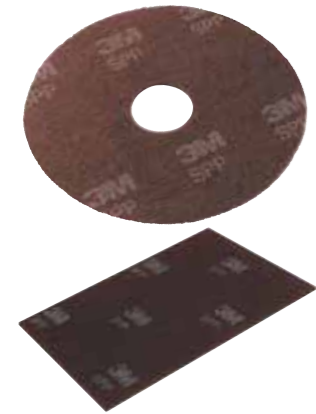
推奨する用途

- 広い面積の作業
- 積層した樹脂ワックスを除去する場合
- 自動床洗浄機を使用する場合

製品仕様		
色	茶	
主 素 材	ナイロン繊維、酸化アルミニウム	
厚 さ (代 表 値)	約22mm	
サ イ ズ	フロアパッド	9" (230mm)、13" (330mm)、15" (380mm)、17" (432mm)、18" (455mm)、20" (510mm)
	ハンドパッド	約115mm×250mm

※上記以外のサイズについては、弊社販売員・カスタマーコールセンター、特約店・販売店までお問い合わせください。

スコッチ・ブライツ™ サーフェス プリパレーションパッド (SPP)



特長

- 水とフロアパッドで、樹脂ワックスを効率良く研削できます。目安として、1往復の作業で1層の樹脂ワックスを除去できます。
- 空隙の少ない構造で、よりなめらかに床面を調整します。

構造の違い (顕微鏡で20倍に拡大した画像)



よりなめらかな面調整を実現するため空隙の少ない構造を採用しています。

目づまりしにくさを実現するため、やや空隙のあるオープンな構造を採用しています。

推奨する用途

- 狭い面積の作業
- 動線や出入口付近など、汚れが目立つ場所に限定した作業
- 樹脂ワックス表層だけを除去する場合

製品仕様		
色	茶	
主 素 材	ナイロン繊維、酸化アルミニウム	
厚 さ (代 表 値)	約10mm	
サ イ ズ	フロアパッド	13" (330mm)、15" (380mm)、17" (432mm)、18" (455mm)、20" (510mm)
	ハンドパッド	約117mm×254mm

関連製品

樹脂ワックス床のメンテナンス用に、作業を効率的・効果的に行えるフロアパッドを提供しております。あわせて導入いただくと、作業時間の短縮、作業頻度の低減を通じて、コストダウンにつながります。

スコッチ・ブライツ™ イエローオートスクラバーパッド
 研磨粒子でなく特殊バインダーで、キズを入れずに樹脂ワックスを洗浄

日常洗浄用

- キズをいれずに洗浄するので、洗浄による光沢・美観の低下が少なく、定期洗浄の頻度低減に役立ちます。
- 油污等落ちが良く、作業時間短縮に役立ちます。

スコッチ・ブライツ™ SPP ファイン
 密に配置された細かい研磨粒子で、洗浄しながら表面をなめらかに調整

日常洗浄用

- 洗浄しながら表面のキズを少しずつ除去するので、光沢・美観を維持させ、定期洗浄の頻度低減に役立ちます。

定期洗浄用 (軽歩行エリア)

- 洗浄しながら樹脂ワックス面を磨いてなめらかに調整するので、樹脂ワックス塗布など後続作業の簡素ができ、作業時間短縮に役立ちます。

3M、Scotch-Brite、スコッチ・ブライツは、3M社の商標です。



スリーエム ジャパン株式会社
 コマーシャルケア事業部
<http://www.mmm.co.jp/ccd/>

Please Recycle. Printed in Japan.
 © 3M 2017. All Rights Reserved.

BST-104-H (0917)

カスタマーコールセンター

製品のお問い合わせはナビダイヤルで

0570-012-388

8:45~17:15 / 月~金 (土日祝年末年始は除く)
 全国どこからでも市内料金でご利用いただけます

3M Science.
 Applied to Life.™

スコッチ・ブライツ™ SPPエキストラ

スコッチ・ブライツ™ サーフェスプリパレーションパッド (SPP)

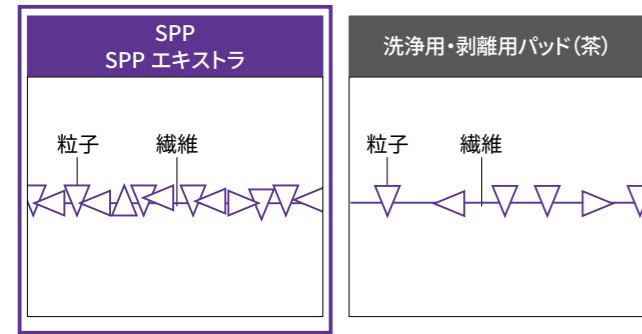
Improve Safety and Productivity
 Less Chemical Floor Maintenance



時間がかかり面倒な樹脂ワックス床の洗浄作業を、
効率的・効果的に行えるフロアパッドです。
作業時間の短縮、作業頻度の低減を通じて、コストダウンに貢献します。

製品設計

ファイバー上に、研磨粒子を、
間隔を狭く密に配置。



いずれもイメージ図

研磨粒子を、接着剤に覆われていない、
剥き出された状態で配置。



いずれも顕微鏡で20倍に拡大した画像

製品の特長

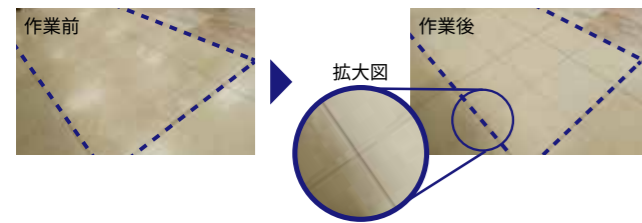
水だけでも樹脂ワックスを除去できる
ほどの高い研削力。

- きれいにムラなく樹脂ワックスを除去できます。
(目安：1往復で樹脂ワックス1層除去)



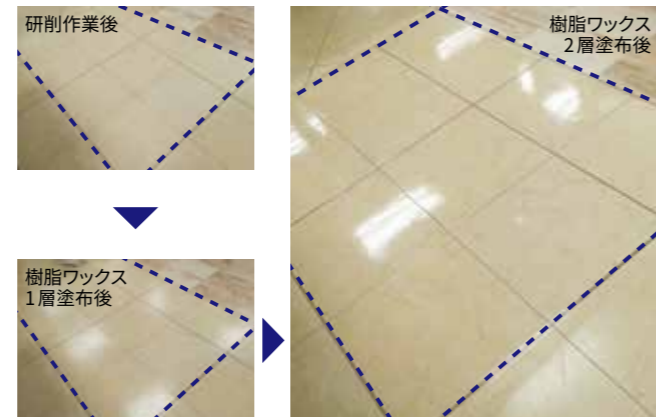
ピンク色に着色した樹脂ワックスを2層塗布したタイルの表面を、
スコッチ・ブライト™ SPP エキストラを装着したポリッシャーで、水を出しながら2往復した結果。

- 積層した樹脂ワックスも、丁寧な作業で除去できます。



均質に研削するので、
作業しながら表面を平滑に調整。

- 平滑に仕上がり、樹脂ワックス塗布で大きく光沢回復
できます。



しかも、作業は簡単!

- 床に必要なだけ水や洗剤をまきながら、作業するだけ!



ポリッシャー・自動床洗浄機に装着する。

床に少しずつ水をまきながら作業する。
(目安として、1往復の作業で1層の樹脂ワックス
を除去できます。)

汚水を回収する。

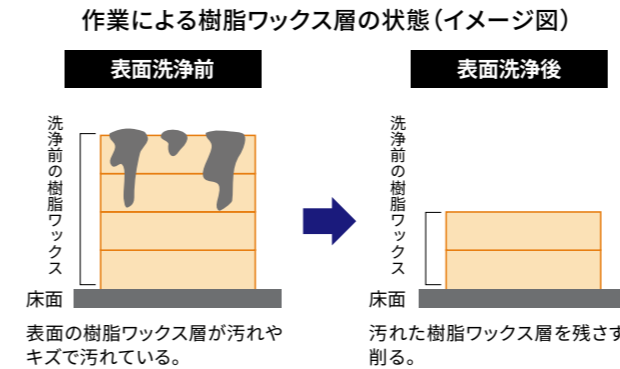
- 自動床洗浄機にも装着して
作業できます!



導入メリット

1. 汚れや黒ずみを残しにくく、仕上がりの改善に役立ちます。

- 汚れと、汚れやキズのついた樹脂ワックス層をすっきり除去。
- ポリッシャー痕(スワールマーク)が残りにくい。



表面洗浄前
表面の樹脂ワックス層が汚れや
キズで汚れている。

表面洗浄後
汚れた樹脂ワックス層を残さず
削る。



2. 作業時間の短縮に役立ちます。

また、洗剤・剥離剤の使用量が減り、廃液処理コスト削減や安全性向上にも役立ちます。

少ないパス数で、汚れと汚れやキズのついた樹脂
ワックス層を除去できる。

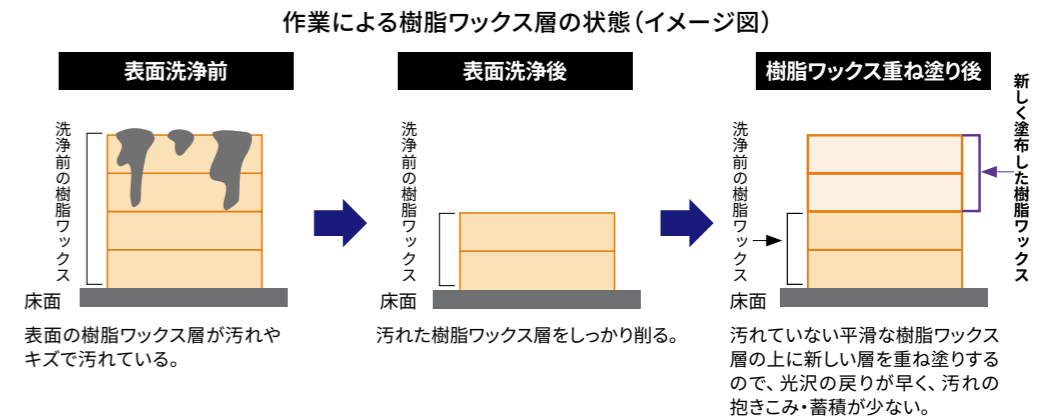
- 作業時間の短縮ができます
(目安：1往復で樹脂ワックス1層)

水だけでも作業でき、
洗剤や剥離剤の使用が減らせる。

- 洗剤の塗り拡げ・リンスの手間が省けます。
- すべりやすくなり、安全性が向上できます。
- 汚水の量や処理負担が減らせます。
- 作業後の洗剤や剥離剤などの不快なおいもありません。

3. 汚れの抱き込みやビルドアップを発生させにくく、剥離周期を延ばし、トータルコスト削減に役立ちます。

- しっかりと洗浄するので、
汚れの抱きこみが発生
しにくい。
- しっかりと洗浄する一方、
重ね塗り2層で光沢が戻
るので、ビルドアップが
発生しにくい。



表面洗浄前
表面の樹脂ワックス層が汚れや
キズで汚れている。

表面洗浄後
汚れた樹脂ワックス層をしっかり削る。

樹脂ワックス重ね塗り後
汚れていない平滑な樹脂ワックス
層の上に新しい層を重ね塗りする
ので、光沢の戻りが早く、汚れの
抱きこみ・蓄積が少ない。

推奨用途

1. 定期的な表面洗浄作業に(中～重歩行エリア)

作業や効率化に役立てていただいています。

お客様：食品スーパーマーケット
場所：売り場通路のPタイル床
作業方法：汎用洗剤、自動床洗浄機 2往復



剥離作業の直前の非常に汚れた床で試したが、汚れも光沢も一気に落ちて、汚れを抱き込んだ樹脂ワックスが層ごと削れているのが確認できた。汎用洗剤と自動床洗浄機を使って作業したが、目づまりもなく、作業効率が非常に良かった。凹凸のある床面であったが、ムラなくよい仕上がりが実現できた。広い面積の洗浄作業にも使っていきたいと思った。

2. 大量の水やケミカルを使用できない場所の
樹脂ワックス除去作業に

フローリングやリノリウムでも高評いただいています。

お客様：駅ビル内のテナント
場所：共用廊下部分のフローリング
作業方法：水、タンクつきポリッシャー 3往復



剥離剤や大量の水を使えないフローリング部分のメンテナンスにはこれまで苦労していたが、少量の水だけで樹脂ワックスを十分に削れるので、床材を傷めず、安心。しかも、間にクッションをはさみずパッド台へ直接装着できる上、目づまりもなく、抵抗が少なく作業しやすく、大変満足している。