

Solutions pour l'empreinte

# Imprint™ 4

Matériau pour empreinte VPS

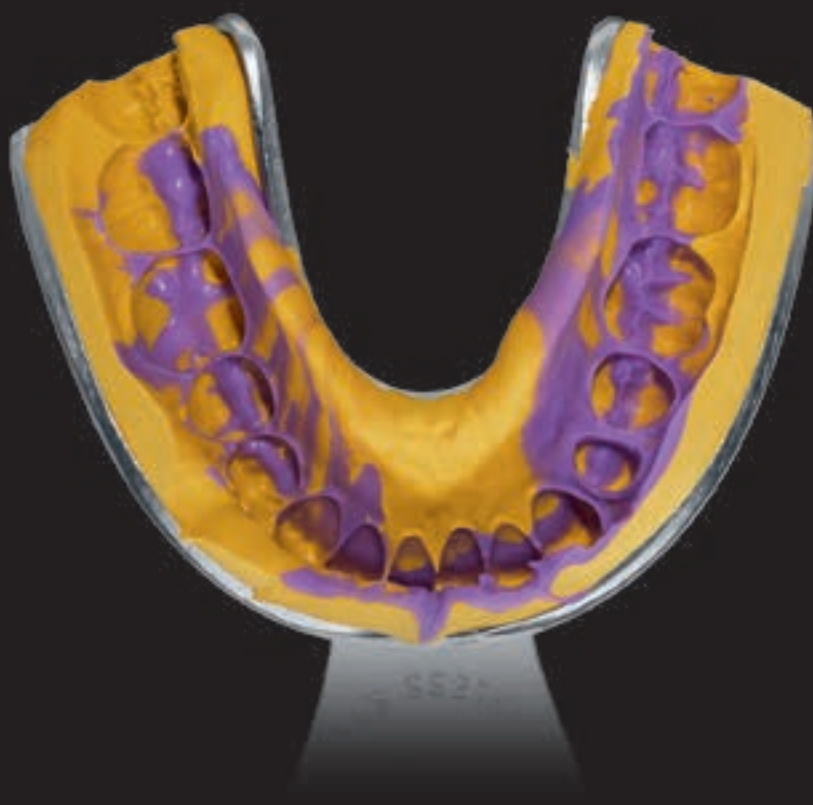
\* Imprint™ 4 features the shortest intra-oral setting time on the market.



Des empreintes plus rapides,  
sans stress

**3M** ESPE

# Imprint™ 4



Imprint™ 4 est le nouveau matériau idéal des amateurs de haute précision : une procédure plus rapide et une manipulation plus aisée optimisent cette étape prothétique, clé pour la réussite du traitement. 3M ESPE, l'un des fabricants leaders de solutions pour empreinte, vous propose de découvrir le silicone de dernière génération : Imprint 4. Voyez par vous-même !

# silicone-A

# Une précision et une rapidité probantes

## Imprint™ 4: l'innovation dans l'empreinte de précision.

Avec le matériau pour empreinte VPS Imprint™ 4, vous disposez du matériau de dernière génération pour des empreintes d'un niveau de précision exceptionnel. Grâce à ses agents auto-chauffants actifs, ce nouveau silicone par addition présente un temps de prise en bouche extrêmement court, ce qui vous assure un gain de temps pour vous et vos patients.

### Imprint™ 4 vous offre:

**Des agents autochauffants actifs,**  
pour une prise accélérée

**Le temps de prise en bouche le plus court,**  
pour un gain de temps dans la procédure de prise  
d'empreinte

**Un temps de travail adapté à votre technique,**  
pour une procédure optimisée sans stress

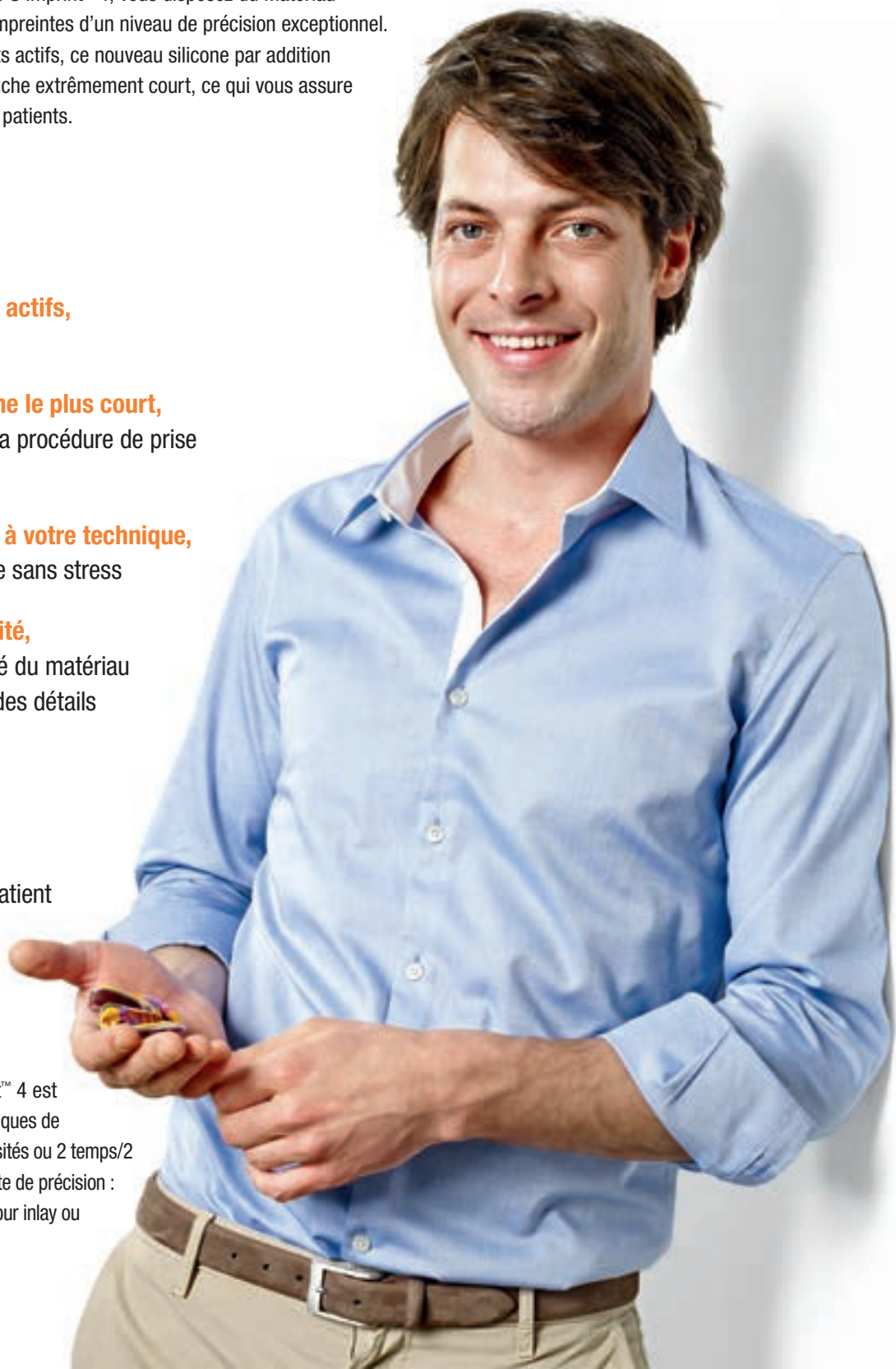
**Une super hydrocompatibilité,**  
pour une excellente coulabilité du matériau  
et une parfaite reproduction des détails

**Des nouvelles couleurs,**  
pour une parfaite lisibilité

**Un goût mentholé,**  
pour un meilleur confort du patient

### Indications :

le matériau pour empreinte Imprint™ 4 est spécialement conçu pour les techniques de prise d'empreinte en 1 temps/2 viscosités ou 2 temps/2 viscosités et pour tout type d'empreinte de précision : empreinte pour couronne et bridge, pour inlay ou onlay, pour prothèse sur implant.



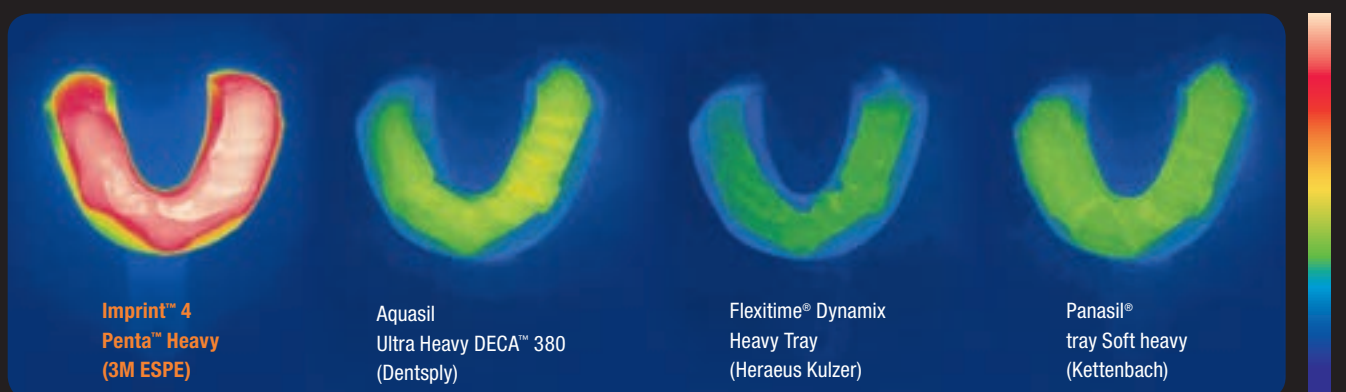
# Des empreintes plus rapides sans stress



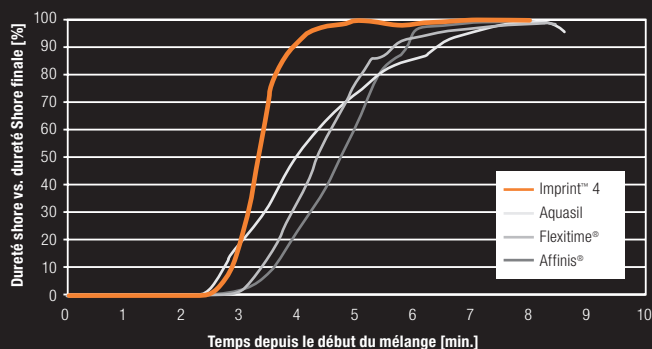
Le matériau d'empreinte muni d'agents autochauffants actifs.

Le matériau pour empreinte VPS Imprint™ 4 présente le temps de prise en bouche le plus court du marché. Cet avantage est dû à des agents autochauffants actifs développés exclusivement par 3M ESPE pour Imprint™ 4. Cette réaction chimique unique permet au matériau de monter automatiquement et rapidement à la température du corps humain après le temps de travail, permettant d'accélérer significativement le temps de prise. Cette innovation n'affecte aucunement le temps de travail du matériau, ce qui permet de conserver une manipulation aisée avant la prise. Vous bénéficiez ainsi d'un gain de temps et d'efficacité au cabinet dentaire tout en améliorant le confort des patients.

Ces images, prises à l'aide d'une caméra thermographique, démontrent l'action autochauffante unique du matériau Imprint™ 4 : parmi les produits présentés ci-dessous, seul Imprint™ 4 présente une augmentation de température jusqu'au niveau de celle du corps humain.



Images infrarouges des matériaux Imprint™ 4 Penta™ Heavy de 3M ESPE, Aquasil Ultra Heavy DECA™ 380 de Dentsply, Flexitime® Dynamix Heavy Tray de Heraeus Kulzer et Panasil® Tray Soft 69.8 °F Heavy de Kettenbach. Seul Imprint™ 4 montre une augmentation significative de température. Toutes les images ont été prises dans un environnement à 23°C. Les images présentent les matériaux cités au moment où leur température respective est à son maximum. Source : données internes 3M ESPE.



Progression de la réaction de prise caractérisée par l'augmentation de la dureté Shore, mesurée pendant la réaction de prise rapide de différents matériaux heavy. Les temps de prises intraoraux sont plus courts que ceux mesurés à température ambiante (23°C/73.4°F). Matériaux testés : Imprint™ 4 Super Quick Heavy (3M ESPE), Aquasil Ultra Heavy Fast Set (Dentsply), Flexitime® Heavy Body (Heraeus Kulzer), Affinis® heavy body fast (Coltene).

Source: J.C. Farr, H. Hoffmann, A. Maurer, P. Oswald, E. Wanek, Shore Hardness Increase of Tray Materials during Setting, CED IADR 2012, #674

Les propriétés autochauffantes du matériau Imprint™ 4 provoquent une augmentation très importante de la dureté shore qui peut être assimilée à une prise accélérée. Le graphique montre qu'Imprint 4 présente la prise la plus rapide en comparaison avec d'autres matériaux et permet ainsi un temps de prise plus court.

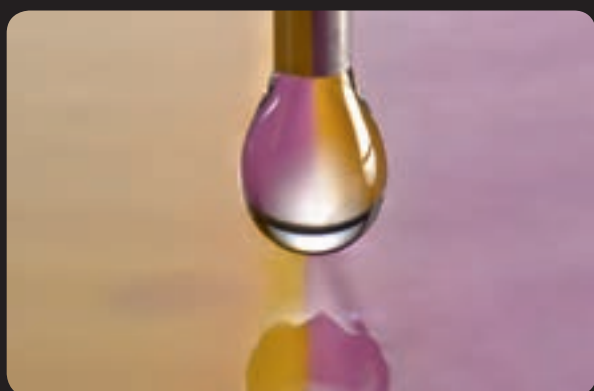
# Extrêmement hydrocompatible : pour un très haut niveau de détails

Une super hydrocompatibilité pour des empreintes extrêmement précises.

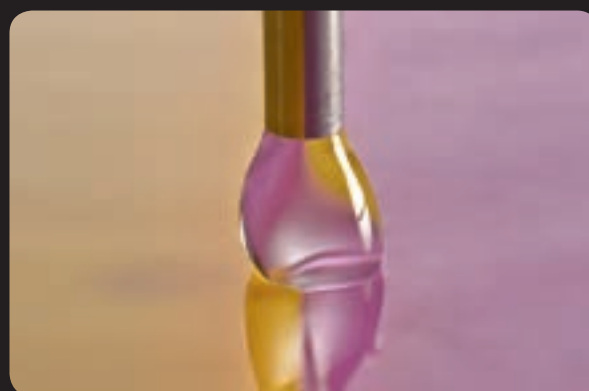
Un nouvel avantage unique d'Imprint™ 4 est sa capacité hautement hydrocompatible, même avant le début de la prise. Cette viscosité optimale permet ainsi d'enregistrer les détails les plus fins de la situation clinique.

Il est possible de démontrer cet avantage grâce à un test très simple. Il suffit pour cela de placer une goutte d'eau à la limite de 2 matériaux d'empreinte non pris. La goutte d'eau va migrer naturellement vers le matériau le plus hydrocompatible, c'est-à-dire vers celui qui a le plus d'affinité avec l'eau ou toute autre solution aqueuse.

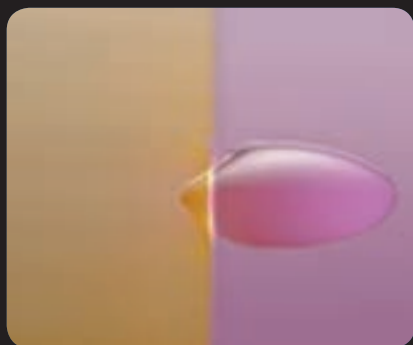
En comparaison directe avec un matériau pour empreinte silicone par addition concurrent, la goutte migre systématiquement vers le nouveau matériau hydrophile Imprint™ 4 (ici à droite).



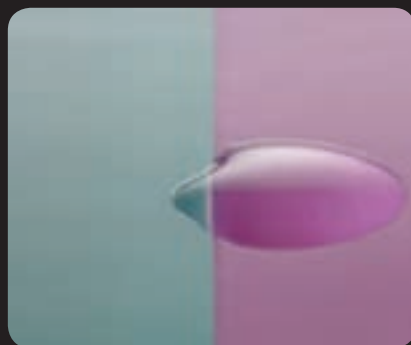
Une goutte d'eau est déposée...



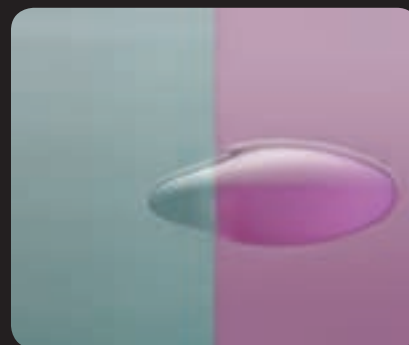
... sur la limite de 2 matériaux fluides VPS pour empreinte non pris (40 secondes après le début du mélange).



Aquasil Ultra XLV (Dentsply) vs.  
**Imprint™ 4 Light (3M ESPE)**



Flexitime® Light Flow (Heraeus Kulzer) vs.  
**Imprint™ 4 Light (3M ESPE)**



Panasil® initial contact Light (Kettenbach) vs.  
**Imprint™ 4 Light (3M ESPE)**

Source : données internes 3M ESPE disponibles sur simple demande.






# Imprint™ 4 – unique et polyvalent

Les matériaux pour empreinte VPS de la gamme Imprint™ 4 sont disponibles pour un parfait contraste des couleurs entre les différentes combinaisons de viscosités et de temps de travail / prise.

Quelles que soient vos préférences de viscosités et de technique de prise d'empreinte, la gamme de matériaux Imprint 4 est la solution idéale. Il vous suffit de faire votre choix parmi les combinaisons proposées ci-dessous. Tous les matériaux lourds sont disponibles en mélange automatique pour le système Pentamix™.

Lors de la mise en bouche du porte-empreinte, le matériau commence à prendre. Même si le temps de travail est plus court, le porte-empreinte peut être déposé après le temps de prise décrit ci-dessous :

	Temps de travail maximum (23 °C)		Temps de seringage maximum (37 °C)		Temps de prise constant (37 °C)
					
<b>MATÉRIAUX PENTA™ LOURDS POUR PORTE-EMPREINTE</b>					
Imprint™ 4 Penta™ Putty	1:30		–		2:30
Imprint™ 4 Penta™ Heavy	2:00		–		2:00
Imprint™ 4 Penta™ Super Quick Heavy	1:15		–		1:15
<b>MATÉRIAUX FLUIDES EN CARTOUCHE GARANT™</b>					
Imprint™ 4 Super Quick Ultra-Light	1:15	<b>ou</b>	0:35		1:15
Imprint™ 4 Light	2:00	<b>ou</b>	1:00		2:00
Imprint™ 4 Super Quick Light	1:15	<b>ou</b>	0:35		1:15
Imprint™ 4 Regular	2:00	<b>ou</b>	1:00		2:00
Imprint™ 4 Super Quick Regular	1:15	<b>ou</b>	0:35		1:15

Les matériaux Imprint™ 4 sont disponibles dans deux types de prise :

**les matériaux à prise "Super Quick"** qui sont une solution idéale pour les empreintes de 1 à 2 préparations. Les **matériaux à "prise normale"** qui proposent un temps de travail plus long et conviennent parfaitement aux cas cliniques plus importants.



# Combinaison recommandée de matériaux d'empreinte

Matériaux lourds pour porte-empreinte	Matériaux fluides recommandés
<b>TECHNIQUE EN 1 TEMPS / 2 VISCOSITÉS</b>	
Imprint™ 4 Penta™ Heavy	Imprint™ 4 Light
	Imprint™ 4 Regular
Imprint™ 4 Penta™ Super Quick Heavy	Imprint™ 4 Super Quick Light
	Imprint™ 4 Super Quick Regular
Imprint™ 4 Penta™ Putty	Imprint™ 4 Regular
<b>TECHNIQUE EN 2 TEMPS / 2 VISCOSITÉS</b>	
Imprint™ 4 Penta™ Putty	Imprint™ 4 Super Quick Ultra-Light
	Imprint™ 4 Light



## Références disponibles

Réf.	Description
<b>Kits pour Pentamix™ 3</b>	
<b>71499</b>	<b>Kit d'essai - Imprint™ 4 Penta™ Putty</b> 1 boudin base 300 ml, 1 boudin catalyseur 60 ml, 1 cartouche de 50 ml de matériau fluide Imprint™ 4 Super Quick Ultra-Light, 10 embouts mélangeurs Penta™ rouges, 5 embouts mélangeurs Garant™ jaunes, 5 embouts intra-oraux jaunes
<b>71497</b>	<b>Kit d'essai - Imprint™ 4 Penta™ Heavy</b> 1 boudin base 300 ml, 1 boudin catalyseur 60 ml, 1 cartouche de 50 ml de matériau fluide Imprint™ 4 Light, 10 Penta™ Mixing Tips, 10 embouts mélangeurs Penta™ rouges, 5 embouts mélangeurs Garant™ jaunes, 5 embouts intra-oraux jaunes
<b>71498</b>	<b>Kit d'essai - Imprint™ 4 Penta™ Super Quick Heavy</b> 1 boudin base 300 ml, 1 boudin catalyseur 60 ml, 1 cartouche de 50 ml de matériau fluide Imprint™ 4 Super Quick Ultra-Light, 10 embouts mélangeurs Penta™ rouges, 5 embouts mélangeurs Garant™ jaunes, 5 embouts intra-oraux jaunes
<b>71496</b>	<b>Kit d'introduction - Imprint™ 4 Penta™ Putty</b> 1 boudin base 300 ml, 1 boudin catalyseur 60 ml, 1 cartouche de 50 ml de matériau fluide Imprint™ 4 Super Quick Ultra-Light, 1 cartouche de 50 ml de matériau fluide Imprint™ 4 Regular, 1 cartouche Penta™, 10 canules de mélange rouges Penta™, 5 embouts mélangeurs Garant™ jaunes, 5 embouts intra-oraux jaunes, 5 seringues intra-oraux 3M™ ESPE™ vertes, 1 adhésif pour porte-empreinte
<b>71494</b>	<b>Kit d'introduction - Imprint™ 4 Penta™ Heavy</b> 1 boudin base 300 ml, 1 boudin catalyseur 60 ml, 1 cartouche de 50 ml de matériau fluide Imprint™ 4 Light, 1 cartouche de 50 ml de matériau fluide Imprint™ 4 Regular, 1 cartouche Penta, 10 canules de mélange rouges Penta™, 5 embouts mélangeurs Garant™ jaunes, 5 embouts intra-oraux jaunes, 5 seringues intra-oraux 3M™ ESPE™ vertes, 1 adhésif pour porte-empreinte
<b>71495</b>	<b>Kit d'introduction - Imprint™ 4 Penta™ Super Quick Heavy</b> 1 boudin base 300 ml, 1 boudin catalyseur 60 ml, 1 cartouche de 50 ml de matériau fluide Imprint™ 4 Super Quick Ultra-Light, 1 cartouche de 50 ml de matériau fluide Imprint™ 4 Super Quick Regular, 1 cartouche Penta™, 10 canules de mélange rouges Penta™, 5 embouts mélangeurs Garant™ jaunes, 5 embouts intra-oraux jaunes, 5 seringues intra-oraux 3M™ ESPE™ vertes, 1 adhésif pour porte-empreinte
<b>Recharges – Matériaux Penta</b>	
<b>71486</b>	<b>Recharge - Imprint™ 4 Penta™ Putty</b> 2 boudins base 300 ml, 2 boudins catalyseurs 60 ml
<b>71484</b>	<b>Recharge - Imprint™ 4 Penta™ Heavy</b> 2 boudins base 300 ml, 2 boudins catalyseurs 60 ml
<b>71485</b>	<b>Recharge - Imprint™ 4 Penta™ Super Quick Heavy</b> 2 boudins base 300 ml, 2 boudins catalyseurs 60 ml
<b>Recharges – Matériaux fluides</b>	
<b>71491</b>	<b>Recharge - Imprint™ 4 Super Quick Ultra-Light</b> 4 cartouches de 50 ml, 5 embouts mélangeurs Garant jaunes, 5 seringues intra-oraux 3M ESPE vertes
<b>71488</b>	<b>Recharge - Imprint™ 4 Light</b> 4 cartouches de 50 ml, 5 embouts mélangeurs Garant jaunes, 5 seringues intra-oraux 3M ESPE vertes
<b>71490</b>	<b>Recharge - Imprint™ 4 Super Quick Light</b> 4 cartouches de 50 ml, 5 embouts mélangeurs Garant jaunes, 5 seringues intra-oraux 3M ESPE vertes
<b>71487</b>	<b>Recharge - Imprint™ 4 Regular</b> 4 cartouches de 50 ml, 5 embouts mélangeurs Garant jaunes, 5 seringues intra-oraux 3M ESPE vertes
<b>71489</b>	<b>Recharge - Imprint™ 4 Super Quick Regular</b> 4 cartouches de 50 ml, 5 embouts mélangeurs Garant jaunes, 5 seringues intra-oraux 3M ESPE vertes

Réf.	Description
<b>Value Packs</b>	
<b>71504</b>	<b>Value Pack - Imprint™ 4 Penta™ Putty</b> 6 boudins base 300 ml, 6 boudins catalyseurs 60 ml
<b>71500</b>	<b>Value Pack - Imprint™ 4 Penta™ Heavy</b> 6 boudins base 300 ml, 6 boudins catalyseurs 60 ml
<b>71503</b>	<b>Value Pack - Imprint™ 4 Penta™ Super Quick Heavy</b> 6 boudins base 300 ml, 6 boudins catalyseurs 60 ml
<b>Cartouches pour Pentamix™ 3</b>	
<b>77786</b>	<b>Imprint™ 4 Penta™ Putty</b>
<b>77784</b>	<b>Imprint™ 4 Penta™ Heavy</b>
<b>77785</b>	<b>Imprint™ 4 Penta™ Super Quick Heavy</b>
<b>Cartouches pour Pentamix™ 2</b>	
<b>77783</b>	<b>Imprint™ 4 Penta™ Putty</b>
<b>77781</b>	<b>Imprint™ 4 Penta™ Heavy</b>
<b>77782</b>	<b>Imprint™ 4 Penta™ Super Quick Heavy</b>
<b>Seringue Intra-Orale 3M™ ESPE™</b>	
<b>71505</b>	<b>Recharge - Seringue Intra-Orale 3M™ ESPE™ verte</b> 20 Seringues Intra-Orales 3M™ ESPE™ vertes
<b>3M™ ESPE™ Astringent Retraction Paste</b>	
<b>56944</b>	<b>Recharge – 25 capsules</b>
<b>56945</b>	<b>Value Pack – 100 capsules</b>
<b>Pentamix™ 3 Mélangeur automatique &amp; Accessoires</b>	
<b>77871</b>	<b>1 Pentamix™ 3 – 230 V</b>
<b>71512</b>	<b>50 embouts mélangeurs Penta™ rouges</b>
<b>77580</b>	<b>1 Garant™ Dispenser 1:1/2:1</b>
<b>71452</b>	<b>50 embouts mélangeurs Garant™ jaunes</b>
<b>71462</b>	<b>50 embouts intra-oraux Garant™ jaunes</b>



**3M ESPE**

3M Belgium nv/sa  
Département dentaire 3M ESPE  
Hermeslaan 7  
1831 Diegem - Belgique  
Tél: 02/722 53 84  
Fax: 02/722 50 13  
infodental.be@mmm.com  
www.3MESPE.be

3M, ESPE, Garant, Imprint, Penta et Pentamix sont des marques déposées de 3M ou 3M Deutschland GmbH.

Aquasil, Flexitime, Panasil et Affinis ne sont pas des marques déposées de 3M.

© 2013, 3M. Tous droits réservés.  
02 (07.2014)