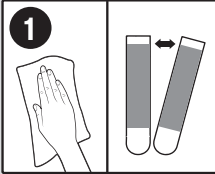
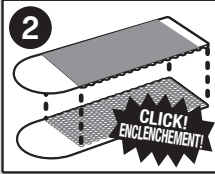




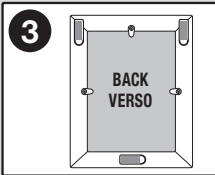
To Apply / Application



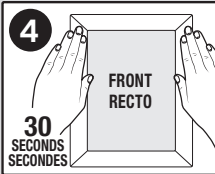
CLEAN surface with isopropyl rubbing alcohol, wipe gently, let dry. Do not use household cleaners. **SEPARATE** strips.
NETTOYER la surface en l'essuyant légèrement avec de l'alcool à friction (isopropylique). Laisser sécher. Ne pas utiliser de produits d'entretien ménager. **DIVISER** les bandes.



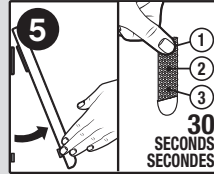
Press fasteners together until they click.
 Assembler les attaches par pression jusqu'à leur enclenchement.



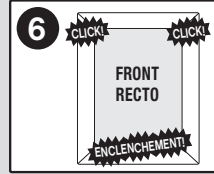
Remove one red liner. Position one set of strips on back of frame, press firmly. Repeat. Remove remaining red liners.
 Retirer une doublure rouge. Placer un ensemble de bandes au dos du tableau et appuyer fermement. Répéter. Retirer les autres doublures rouges.



Position frame on wall. **IMPORTANT: PRESS EACH SET FIRMLY** for 30 seconds.
 Déterminer l'emplacement du tableau sur le mur. **IMPORTANT: APPUYER FERMEMENT SUR CHAQUE ENSEMBLE** pendant 30 secondes.

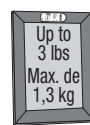


Grab frame at bottom and peel off surface. **DO NOT** pull straight toward you to remove. **FIRMLY** press all 3 areas of each strip for 30 seconds each.
 Saisir le bas du tableau et peler la surface. **NE PAS** tirer vers soi pour enlever. Appuyer **FERMEMENT** sur chacune des 3 zones de chaque bande pendant 30 secondes.



Wait 1 hour to mount frame. Press fasteners firmly together until they click. If item is not level, reposition.
 Attendre 1 heure avant d'installer le tableau. Assembler les attaches par pression jusqu'à leur enclenchement. Si le tableau n'est pas horizontal, le replacer.

*RECOMMENDED PLACEMENT / *MISE EN PLACE RECOMMANDÉE :



8 x 10 in/po



11 x 17 in/po



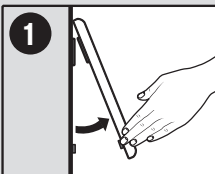
16 x 20 in/po

Place lower set on bottom of frame
 Placer l'ensemble inférieur au bas du tableau

TIPS/CONSEILS

- Wait minimum 28 days after painting to hang frames.
- If there is paper backing on frame, remove to attach fastener directly to frame.
- Attendre au moins 28 jours après avoir peint pour suspendre les tableaux.
- Si le tableau est doté d'un support en papier, l'enlever pour fixer l'attache directement au tableau.

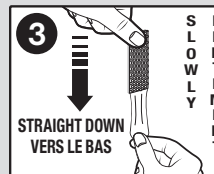
To Remove / Retrait



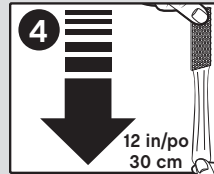
Grab bottom corners and remove frame as shown.
 Saisir les coins inférieurs et enlever le tableau comme le montre l'illustration.



NEVER pull strip towards you.
 Ne **JAMAIS** tirer les bandes vers soi.



LIGHTLY press top of strip and grab tab, **STRETCH SLOWLY STRAIGHT DOWN ALONG WALL.**
 Appuyer **LÉGÈREMENT** sur le haut de la bande et saisir la languette, **ÉTIRER LENTEMENT LE LONG DU MUR VERS LE BAS.**



Continue stretching **AT LEAST 12 in (30 cm)** until strip releases from wall.
 Continuer d'étirer sur **AU MOINS 12 po (30 cm)**, jusqu'à ce que la bande se détache du mur.

IMPORTANT: Failure to follow instructions carefully may cause damage! SAVE INSTRUCTIONS for damage-free removal or visit commandstrips.ca / **IMPORTANT : Le fait de ne pas observer soigneusement les présentes directives peut causer des dommages!** Pour un retrait sans dommage, **CONSERVER LES DIRECTIVES** ou consulter le site commandstrips.ca

For questions, ideas and special offers go to commandstrips.ca / Pour des questions, des idées ou des offres spéciales, consulter le site commandstrips.ca

CAUTION: DO NOT use with wallpaper. May not adhere well to vinyl surfaces. DO NOT use for antiques, heirlooms, or other valuable or irreplaceable items. DO NOT hang items over beds.

NOTE: Apply to surfaces **above 50°F (10°C)**. Adhesive could lose adhesion above 105°F (40°C).

3M and Command are trademarks of 3M. Used under license in Canada.

The following statements only apply to products distributed in the USA and Canada.

Limited Warranty: This 3M product will be free from defects in material and manufacture. If this product is defective, your exclusive remedy shall be, at 3M's option, replacement of the product or refund of the purchase price.

Limitation of Liability: 3M will not be liable for any loss or damage arising from this product, whether direct, indirect, special, incidental or consequential.

Patented / Breveté

© 2013, 3M. All rights reserved. Tous droits réservés. 1304-00939a BA-13-18007

AVERTISSEMENT : NE PAS appliquer sur du papier peint. Peut ne pas adhérer convenablement aux surfaces en vinyle. NE PAS utiliser pour suspendre des antiquités, des objets de famille ou tout autre article de valeur ou irremplaçable. NE PAS suspendre d'objets au-dessus des lits.

REMARQUE : Appliquer sur les surfaces à une température **supérieure à 10 °C (50 °F)**. L'adhésif peut perdre de son adhérence à plus de 40 °C (105 °F).

3M et Command sont des marques de commerce de 3M, utilisées sous licence au Canada.

Les énoncés ci-dessous ne concernent que les produits distribués aux États-Unis et au Canada.

Garantie limitée : Ce produit 3M est exempt de défauts de matériaux et de fabrication. Si ce produit s'avère défectueux, l'unique obligation de 3M, qui constitue votre recours exclusif, est, au gré de 3M, de remplacer le produit ou d'en rembourser le prix d'achat.

Limite de responsabilité : 3M ne saurait être tenue responsable des pertes ou dommages directs, indirects, spéciaux, fortuits ou conséquents découlant de l'utilisation de ce produit.

