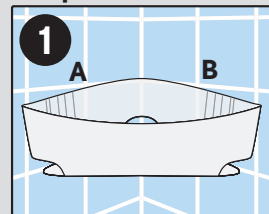
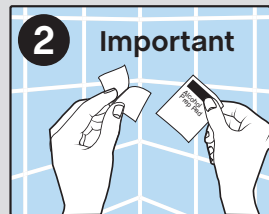


To Attach Caddy

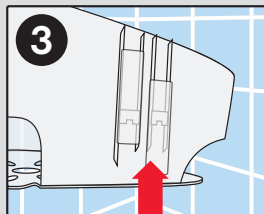
Prep:



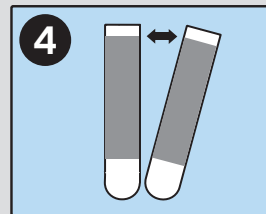
1 Select Location
If possible, choose a location where strips are not over grout lines. Important: Allow space above and below caddy for removal.



2 Important Clean & Dry Surface
Clean surface with enclosed isopropyl rubbing alcohol wipe. Let dry. **DO NOT** use household cleaners to prep the surface.

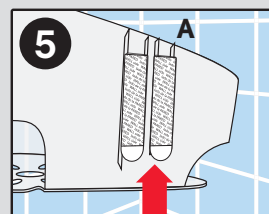


3 Attach Mounting Bases
Slide plastic mounting bases onto back of caddy from the bottom up until they snap into place for both sides A & B.

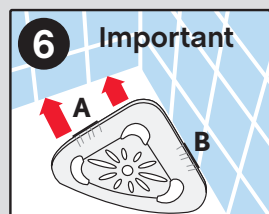


4 Separate Strips

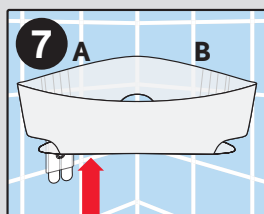
Mount:



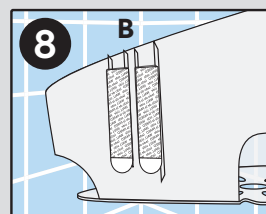
5 Apply Strips
Remove red liners. Apply 1 strip to each mounting base on sides A and B, press firmly. Remove black liners on side A only. **DO NOT REMOVE LINERS FROM SIDE B YET!**



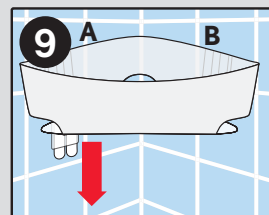
6 Important Attach Side A to Wall
Place side B of caddy against wall so side A is not touching the other wall. Holding side B level against the wall, slide the caddy sideways into place so that side A touches the wall and press firmly against surface for 5 seconds.



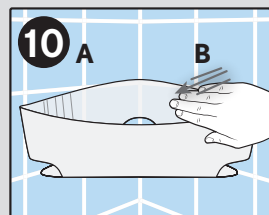
7 Remove Caddy
Slide caddy up and off side A mounting bases.



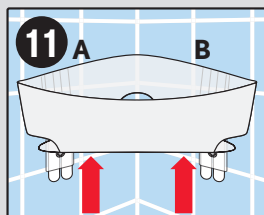
8 Prepare to Attach Side B
Remove black liners on side B of the corner caddy.



9 Attach Side B to Wall
While keeping side B away from wall, slide caddy back on to mounting bases on side A until it snaps into place.

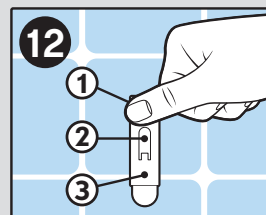


10 Position and Press
Press against side B for 5 seconds.



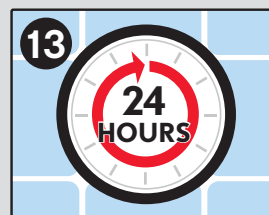
11 Remove Caddy
Slide caddy up to remove from mounting bases.

CAUTION: Caddy must be removed for time specified in step 13 to prevent adhesive failure.

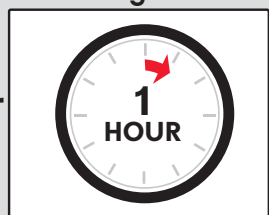


12 Press Firmly
Use your thumb to **FIRMLY** press all 3 areas of each base for 30 seconds each.

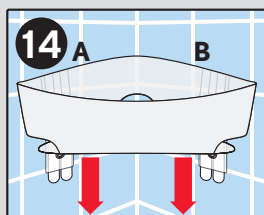
Wait: Let the adhesive build strength!



If mounting in a shower or tub area: **USE SHOWER AT LEAST ONCE AND THEN WAIT 24 HOURS** to allow adhesive to build strength before attaching caddy.

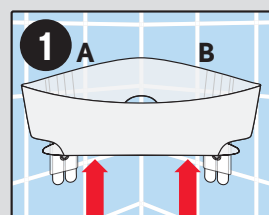


If mounting outside of shower or tub area: **WAIT 1 HOUR** to allow adhesive to build strength before attaching caddy.

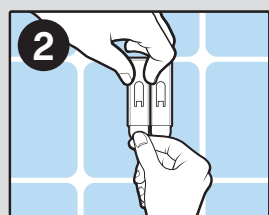


14 Attach Caddy
Slide caddy back onto mounting bases until it snaps into place.

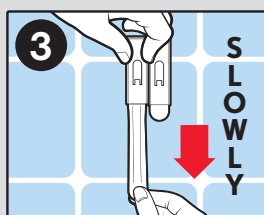
To Remove



1 Remove Caddy
Slide caddy up to remove from mounting bases.



2 Holding Base Lightly
To prevent base from snapping your fingers, lightly hold mounting base. **DO NOT** press base against wall.



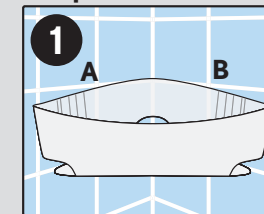
3 Remove Strip
SLOWLY

Remove Strip
NEVER pull the strip out at an angle. Strip could break or damage surface. **SLOWLY stretch strip straight down along the wall. Stretch strip 15 inches (38 cm) until mounting base releases from wall. Remove one strip at a time. Repeat steps with additional strips.**

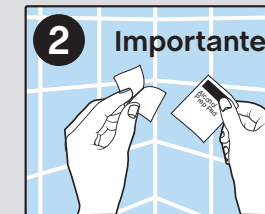
IMPORTANT: Failure to follow instructions carefully may cause damage! SAVE INSTRUCTIONS for damage-free removal or visit command.com

Para fijar el cesto

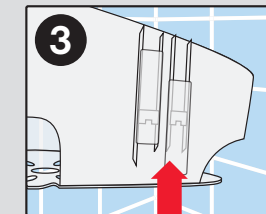
Preparación:



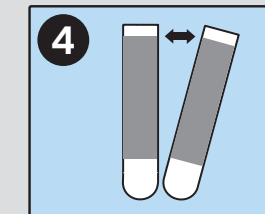
1 Escoja el lugar
De ser posible, elija un lugar en el cual las tiras no queden colocadas sobre las líneas de juntas. Importante: Deje espacio por encima y por debajo del cesto para poder retirarlo.



2 Importante Limpie y seque la superficie
Limpie la superficie con el paño de alcohol isopropílico de uso tópico incluido. Deje secar. **NO** utilice limpiadores de uso doméstico para preparar la superficie.

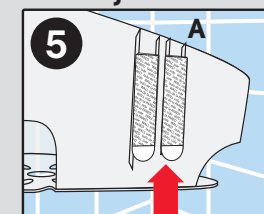


3 Fije las bases de montaje
Deslice las bases de plástico en la parte posterior del cesto, desde abajo hacia arriba, hasta que encajen en su lugar para los lados A y B.

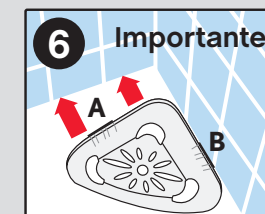


4 Separe las tiras

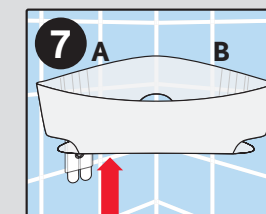
Montaje:



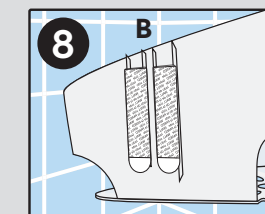
5 Aplique las tiras
Retire los revestimientos rojos. Aplique una tira a cada base de montaje en los lados A y B. Presione firmemente. Retire los revestimientos negros únicamente para el lado A. **¡NO RETIRE AÚN LOS REVESTIMIENTOS DEL LADO B!**



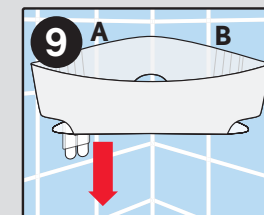
6 Importante Fije el lado A a la pared
Posicione el lado B del cesto en la pared, de manera que el lado A no toque el otro lado de la pared. Sujete el lado B apoyado en la pared, deslice el cesto lateralmente en su lugar, para que el lado A toque la pared y presione firmemente contra la superficie durante 5 segundos.



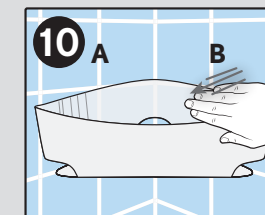
7 Retire el cesto
Deslice el cesto hacia arriba para sacarlo de las bases de montaje del lado A.



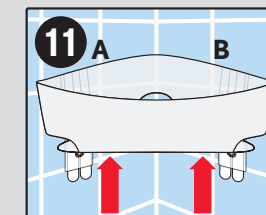
8 Prepárese para fijar el lado B
Retire los revestimientos negros en el lado B del cesto de esquina.



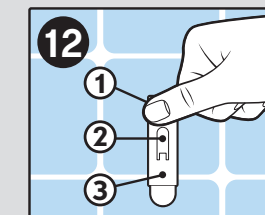
9 Fije el lado B a la pared
Manteniendo el lado B alejado de la pared, deslice nuevamente el cesto sobre las bases de montaje en el lado A, hasta que éste encaje en su lugar.



10 Coloque y presione
Presione el lado B durante 5 segundos.



11 Retire el cesto
Deslice el cesto hacia arriba para retirarlo de las bases de montaje.



12 Presione firmemente
Utilice su dedo pulgar para presionar **FIRMENTE** las 3 áreas de cada base durante 30 segundos para cada una.

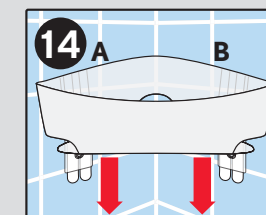
Espere: ¡Permita que el adhesivo aumente su poder de agarre!



Si se va a montar en el área de ducha o de bañera: **UTILICE LA DUCHA POR LO MENOS UNA VEZ Y LUEGO ESPERE 24 HORAS** para permitir que el adhesivo aumente su poder de agarre antes de fijar el cesto.

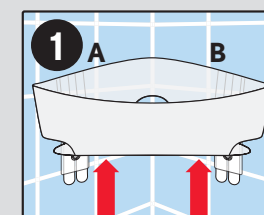


Si se va a montar por fuera del área de ducha o bañera: **ESPERE 1 HORA** para permitir que el adhesivo aumente su poder de agarre antes de fijar el cesto.

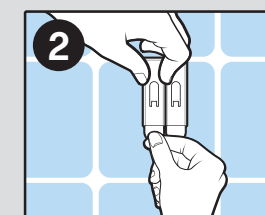


14 Fije el cesto
Deslice nuevamente el cesto sobre las bases de montaje, hasta que éste encaje en su lugar.

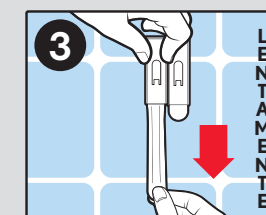
Para retirar



1 Retire el cesto
Deslice el cesto hacia arriba para retirarlo de las bases de montaje.



2 Sujete ligeramente la base de montaje
Para prevenir que la base de montaje lastime los dedos, sujétela ligeramente. **NO** presione la base contra la pared.



3 Retire la tira
LENTAMENTE

Retire la tira:
NUNCA hale la tira desde un ángulo. Ésta se podría romper o podría dañar la superficie. **Estire LENTAMENTE la tira hacia abajo a lo largo de la pared. Estire la tira al menos 38 cm hasta que la base se suelte de la pared. Retire una tira a la vez. Repita los pasos con las tiras adicionales.**

IMPORTANTE: Si no sigue las instrucciones con cuidado, ¡pueden producirse daños! GUARDE LAS INSTRUCCIONES para retirar las tiras sin causar daños o visite command.com