

**3M** Science.  
Applied to Life.™

# Rezepte für ein strahlendes Lächeln

featuring



Die **Rezepte**

# Die perfekte Partnerschaft



3M Oral Care ist bekannt für seine bahnbrechenden Neuerungen auf dem Gebiet der Füllungstherapie. Der konstante Dialog von 3M Oral Care mit Zahnärzten ist der Antrieb für kontinuierliche Produktinnovationen und macht 3M Oral Care zu einem wichtigen, zuverlässigen Partner in der Dentalindustrie.

3M™ Filtek™ Supreme XTE Universal Composite von 3M Oral Care bietet die Möglichkeit ästhetische und unkomplizierte Restaurationen mit einer einzigen Farbe zu erstellen. Zudem erhalten Zahnärzte durch die Vielseitigkeit der Farbpalette die Möglichkeit, bei Bedarf auch eine Zwei- oder Mehrschichttechnik anzuwenden. Als echtes Nanokomposit bietet Filtek Supreme XTE Universal Composite optimales Handling, Glanzbeständigkeit und hervorragende Festigkeit für Restaurationen im Front- und im Seitenzahnbereich.

StyleItaliano ist ein Zusammenschluss anerkannter Experten, die sich für die ästhetische Zahnheilkunde mit Kompositen engagieren. Die Begründer von StyleItaliano sind Prof. Putingano und Dr. Devoto aus Italien, die das Ziel verfolgen Zahnärzten eine vereinfachte Komposit-Schichttechnik zu vermitteln, bei der die Ästhetik im Vordergrund steht.

Ihre Philosophie umfasst die Verwendung von Farbrezepten, qualitativ hochwertigen Kompositen sowie das Training, um reproduzierbare Ergebnisse einfach im Praxisalltag umzusetzen.

3M Oral Care freut sich auf die Zusammenarbeit mit den StyleItaliano Experten, um Zahnärzten die Möglichkeit zu geben eine neue Methode zu erlernen, die einfach anzuwenden ist und einen positiven Beitrag für die moderne Zahnmedizin leistet.



# Die Rezepte – Filtek™ Supreme XTE Universal Composite

Durch die Styleltaliano-Methode soll das dreidimensionale Erscheinungsbild natürlicher Zähne, bei denen die Farbsättigung (Chroma) aus dem Dentinkern kommt und durch die transluzente Schmelzschicht hindurchscheint, nachgebildet werden.

Unter Verwendung der Dentin- und Schmelzopazitäten von Filtek™ Supreme XTE Universal Composite wurden Rezepte erarbeitet, durch die diese natürliche, ästhetische Optik nachgebildet werden kann. Bei den Rezepten wurde zudem darauf geachtet, dass das Ergebnis mit den Farben A1 bis A4 des VITAPAN® Classical-Farbring übereinstimmt.

## Styleltaliano-Farbrezepte:

### A-Farben

- A0** ▶ Dentin **W** + Enamel **A2**
- A1** ▶ Dentin **A1** + Enamel **A3**
- A2** ▶ Dentin **A2** + Enamel **A3**
- A3** ▶ Dentin **A3** + Enamel **A3**
- A3.5** ▶ Dentin **A4** + Enamel **A3**
- A4** ▶ Dentin **A4** + Body **A4**

Die Farbe A0 ist nicht Bestandteil des VITAPAN® Classical Farbschlüssels.

### B-Farben

- B1** ▶ Dentin **A1** + Enamel **B2**
- B2** ▶ Dentin **A2** + Enamel **B2**
- B3** ▶ Dentin **A3** + Enamel **B2**

### Bleach-Farben

- OM2** ▶ Dentin **W** + Body **XW**
- OM3** ▶ Dentin **W** + Body **W**
- A0** ▶ Dentin **W** + Enamel **A2**



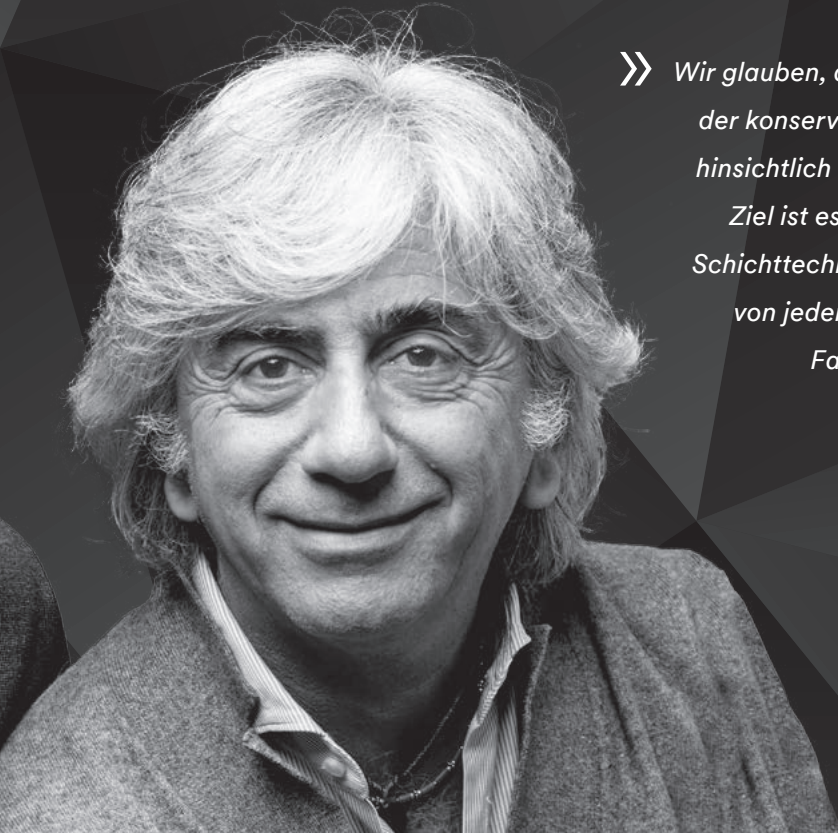
Optimale Schmelzschichtdicke: 0,5 mm

# Dr. Walter **Devoto**

»» *3M Oral Care ist der perfekte Partner zur Unterstützung der Styleitaliano-Philosophie. Das Unternehmen fördert hochwertige zahnmedizinische Weiterbildung und investiert stark in Forschung und Entwicklung. Nicht umsonst gilt 3M Oral Care als führend im Bereich Nanokomposit. 3M™ Filtek™ Supreme XTE Universal Composite eignet sich perfekt zur Anwendung unserer Styleitaliano Schichttechnik für ästhetische Restaurationen.* ««



# Prof. Angelo Putignano



» Wir glauben, dass bei der Anwendung klassischer Verfahren der konservierenden Zahnheilkunde keine Kompromisse hinsichtlich der Ästhetik gemacht werden müssen. Unser Ziel ist es, Zahnärzten eine vereinfachte Komposit-Schichttechnik mit nur zwei Opazitäten zu vermitteln, die von jedem Zahnarzt mit Hilfe unserer Styleltaliano Farbrezepte umgesetzt werden kann. «

A handwritten signature in white ink, which appears to read 'Angelo Putignano'. The signature is stylized and cursive.

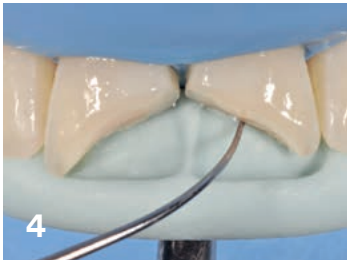
## Ausgangssituation



Rezept für 3M™ Filtek™ Supreme XTE  
Universal Composite

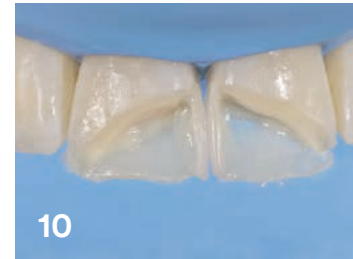
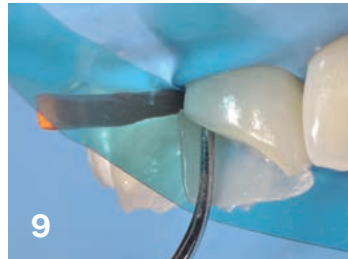
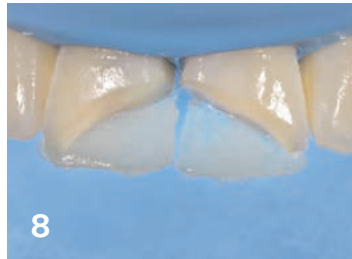
A2 Dentin + A3 Enamel = A2





## Klinischer Fall:

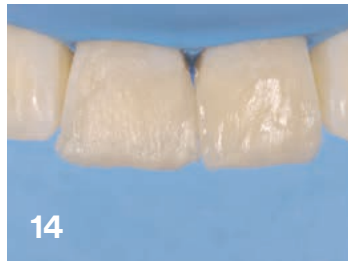
1. Patient mit insuffizienten Restaurationen der Oberkieferschneidezähne.
2. Farbauswahl mit dem VITAPAN® Classical-Farbring fällt auf die Farbe A2.
3. Entfernen der Restaurationen und Präparation der Randabschrägung mit einem diamantierten Schleifkörper.
4. Silikonform auf Basis des im Labor hergestellten Wachsmodells. Die Ränder der Restaurationen werden mit einem scharfen Instrument (z. B. LM-Arte Fissura) markiert.
5. Die markierten Restaurationsränder sind erkennbar.
6. Applikation der palatinalen Schicht, A3 Enamel.
7. Nach Applikation des Adhäsivs wird die Silikonform mit der palatinalen Schmelzschicht in die vorgesehene Position gebracht und das Komposit ausgehärtet.



### **Klinischer Fall (Fortsetzung):**

8. Korrekt platzierte palatinale Schmelzschicht nach dem Aushärten.
9. Aufbau der proximalen Wände mit A3 Enamel.
10. Rekonstruktion der palatinalen und proximalen Wände mit A3 Enamel.
11. Applikation von A2 Dentin. Die Gestaltung des für die Schmelzschicht notwendigen Platzbedarfs von 0,5 mm wird mit einem entsprechenden Instrument (z. B. LM-Arte Misura) unterstützt.
12. Gestalten der Mamelons.
13. Dentinschicht nach dem Aushärten in situ.
14. Applikation der fazialen Schicht, A3 Enamel mit einer vordefinierten Stärke von 0,5 mm.





## Ausgangssituation



## Klinischer Fall:

1. Fehlstellung des seitlichen Schneidezahns.
2. Palatinale Ansicht.
3. Nach Zahnreinigung wird die erste Schicht A1 Dentin aufgetragen. Es werden Mamelons gestaltet, und das Komposit anschließend ausgehärtet.
4. A3 Enamel wird mit einer Schichtstärke von 0,5 mm aufgetragen und lichtgehärtet.
5. Das Veneer wird mit einem feinen Instrument (z. B. LM-Arte Fissura) vorsichtig entfernt und im Anschluss ausgearbeitet und poliert.
6. Befestigen des Veneers und Überschussentfernung.

**Rezept für 3M™ Filtek™ Supreme XTE  
Universal Composite**

**A1 Dentin + A3 Enamel =**





## Gut zu wissen

- Hervorragende Lösung, wenn man in nur einer Sitzung optimale Ergebnisse erzielen möchte.
- Bietet die Möglichkeit, die Form und Funktion zu überprüfen, um die Restauration perfekt nachzubearbeiten und zu polieren.

## Endsituation



## Ausgangssituation



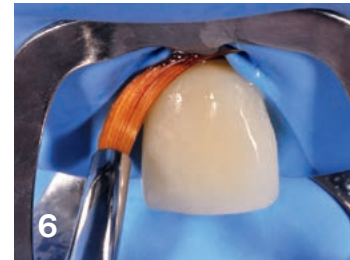
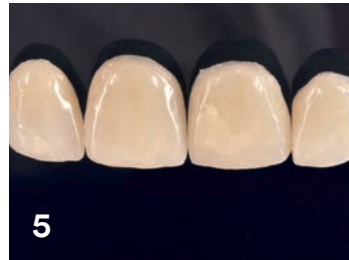
**Rezept für 3M™ Filtek™ Supreme XTE  
Universal Composite**

**A3 Dentin + A3 Enamel =**



## Klinischer Fall:

1. Abrasion der Oberkieferschneidezähne bei einem erwachsenen Patienten.
2. Auf Basis einer Situationsabformung laborgefertigtes Wachsmodell.
3. Eine mit Hilfe des Wachsmodells angefertigte Silikonform hilft bei der Rekonstruktion der Schneidezahnränder (A3 Dentin).
4. Ergebnis der direkten Rekonstruktion unter Verwendung von A3 Dentin. Jetzt wird die Präzisionsabformung genommen.
5. Laborgefertigte Veneers aus Filtek™ Supreme XTE Universal Composite, bei denen folgendes Rezept verwendet wurde: A3 Dentin + A3 Enamel = A3.
6. Befestigen der Veneers und Entfernen von Überschüssen.



## Gut zu wissen

- Indirekte Komposit-Veneers sind eine hervorragende Alternative zu Keramikveneers, vor allem bei Patienten mit Bissfehlstellung. Diese Technik ermöglicht Korrekturen oder, falls nötig, später notwendige Reparaturen.
- In diesem Fall war keine Präparation des Zahns erforderlich.
- Der Zahntechniker kann für die im Labor gefertigten Veneers Filtek™ Supreme XTE Universal Composite verwenden, was die Farbauswahl vereinfacht.
- Empfehlung: Rauen Sie die Innenseite der Veneers an und ätzen Sie den natürlichen Schmelz im Rahmen der adhäsiven Befestigung grundsätzlich mit Phosphorsäure.

## Endsituation



## Ausgangssituation



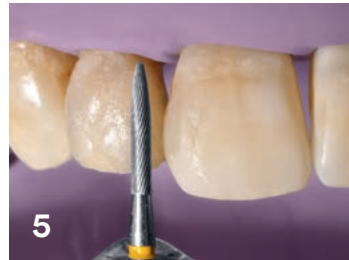
## Klinischer Fall:

1. Patient mit insuffizienten, verfärbten Komposit-Restaurationen.
2. Die Ränder der Präparationen werden sorgfältig mit einem Gummipolierkegel poliert.
3. Palatinale Ansicht der Präparation. In diesem Fall ist die Vorbereitung einer Silikonform nicht möglich.
4. A4 Dentin wird vorsichtig aufgetragen, damit genug Platz für die 0,5 mm starke Schmelzschicht bleibt. Beachten Sie die konvexe Matrize, die die mesiale Kontur und den Kontakt definiert.
5. Die Nachbearbeitung beginnt mit einem kreuzverzahnten Hartmetallfinierer, der optimal für Filtek™ Supreme XTE Universal Composite geeignet ist.

**Rezept für 3M™ Filtek™ Supreme XTE  
Universal Composite**

**A4 Dentin + A3 Enamel = A3.5**





## Gut zu wissen

- Bei Restaurationen der Klasse III ist die Gestaltung einer langen, vestibulären Randabschrägung mit einem Schleifinstrument angeraten. Die Kanten müssen mit Scheiben oder gummierten Kegeln perfekt poliert werden.
- Die konvexe Matrize ist für eine gute Kontaktpunktgestaltung ideal geeignet.

## Endsituation



## Ausgangssituation



## Klinischer Fall:

1. Erwachsener Patient mit frakturierter Restauration am zentralen und verfärbter Restauration am seitlichen Schneidezahn.
2. Farbauswahl mit A3 und A4 Farbmustern, die mit Hilfe des 3M™ Filtek™ Shade Guide Kit aus Filtek™ Supreme XTE Universal Composite hergestellt wurden.
3. Die Farbe A4 wurde als am besten passende Farbe ausgewählt.
4. Finale Präparation.
5. Applikation der A4 Dentin-Schicht, wobei ausreichend Platz für eine 0,5 mm starke Body-Schicht gelassen wird.
6. Fixierung der interproximalen Matrize mit anschließender Restauration der distalen Wand des zentralen Schneidezahns und Auftragen der letzten Schicht mit A4 Body.

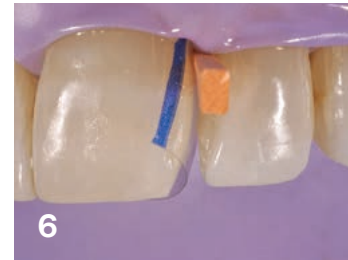
## Rezept für 3M™ Filtek™ Supreme XTE Universal Composite

A4 Dentin + A4 Body =



A4





## Gut zu wissen

- Die einzelnen Farbmuster die unter Anwendung der Rezepte und der Schichttechnik von Styletaliano aus Filtek™ Supreme XTE Universal Composite hergestellt wurden, helfen Ihnen dabei, die richtige Farbe auszuwählen und konstant ästhetische Ergebnisse zu erzielen.
- Um einen guten Kontaktpunkt zu erreichen, wird empfohlen, zuerst einen Zahn zu restaurieren und eine interproximale Nachbearbeitung mit einem Finierstreifen vorzunehmen. Anschließend wird nach dem Einbringen der zweiten Matrize und eines Holzkeils in den interproximalen Raum der zweite Zahn restauriert.
- Die ideale Konsistenz des Filtek Supreme XTE Universal Composite erleichtert die Applikation der Dentin-Schicht ohne Hilfe einer Matrize.

## Endsituation



Empfohlene **Produkte**

# Styleitaliano – einfach exzellente Erg



## 3M™ Scotchbond™ Universal Adhäsiv

Vielseitig. Hohe Haftwerte auf allen dentalen Oberflächen und mit sämtlichen Ätztechniken. Praktisch keine postoperativen Sensibilitäten.



## 3M™ Filtek™ Supreme XTE Universal Composite

Ansprechende Optik für die Front, stark genug für den Seitenzahnbereich. Unübertroffene Ästhetik, exzellente Glanzbeständigkeit, hervorragende Handhabung.



# Ergebnisse!

Mit 3M und StyleItaliano schnell und sicher zu hochästhetischen Restaurationen. Optimieren Sie Ihre Ergebnisse durch eine vereinfachte Technik.



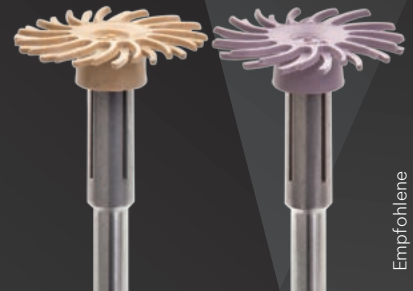
## 3M™ Elipar™ DeepCure-S LED Polymerisationsgerät

Berechenbare, zuverlässige Polymerisation. Exzellente Aushärtetiefe – sogar dann, wenn die optimale Positionierung des Lichtleiters schwierig ist. Der verbesserte Lichtleiter bietet mehr Komfort für Ihre Patienten.



## 3M™ Sof-Lex™ Polierwäderset

Hochglanzpolitur in nur zwei Schritten. Schnell und einfach. Wiederverwendbar durch vorheriges Sterilisieren.



## Styleitaliano empfiehlt:

- Filtek™ Supreme XTE Universal Composite von 3M™  
[www.3MESPE.de/FiltekSupremeXTE](http://www.3MESPE.de/FiltekSupremeXTE)
- Arte Fissura/Arte Misura von LM [www.lminstruments.com](http://www.lminstruments.com)

Klinische Fotos mit freundlicher Genehmigung von Styleitaliano.



**3M Deutschland GmbH**  
ESPE Platz  
82229 Seefeld  
Freecall: 0800-2753773  
Freefax: 0800-3293773  
[info3mespe@mmm.com](mailto:info3mespe@mmm.com)  
[www.3MESPE.de](http://www.3MESPE.de)

**3M Schweiz GmbH**  
Eggstr. 93  
CH-8803 Rüslikon  
Telefon: (044) 7249331  
Telefax: (044) 7249238  
[3mespech@mmm.com](mailto:3mespech@mmm.com)  
[www.3MESPE.ch](http://www.3MESPE.ch)

**3M Österreich GmbH**  
Kranichberggasse 4  
A-1120 Wien  
Telefon: (01) 86 686434  
Telefax: (01) 86 686330  
[dental-at@mmm.com](mailto:dental-at@mmm.com)  
[www.3MESPE.at](http://www.3MESPE.at)

[www.3MESPE.de](http://www.3MESPE.de)