

Filtek™ Supreme XTE

Universalt fyldningsmateriale og
Flow materiale



Alsidigt farvevalg
giver flotte, æstetiske resultater

3M ESPE



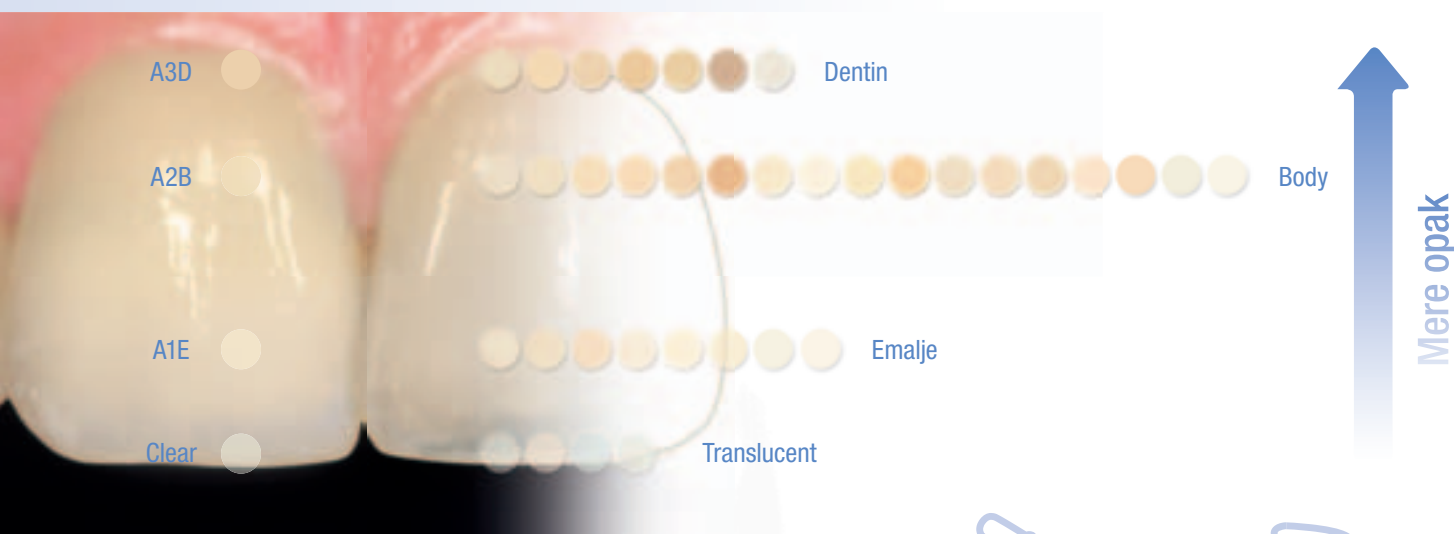
Restaureringer,
der matcher den
naturlige tand

Æstetik via farvevalg

Farvesystemet giver uanede muligheder!

De forskellige opaciteter kan kombineres på mange måder afhængig af den aktuelle kliniske situation. Bodyfarven er en "basisfarve", som kan anvendes alene eller sammen med dentin, emalje og/eller translucente farver. Hvis kravene til æstetik er store, vil det oftest være nødvendigt at anvende flere farver og opaciteter.

3M ESPE's unikke nanoteknologi sikrer en utrolig æstetik og en særdeles langtidsholdbar polering - bedre end den, du opnår med et mikrofilmateriale. Samtidig har materialet en meget høj slidstyrke og gode mekaniske egenskaber. Filtek™ Supreme XTE kan anvendes både anterior og posterior.



Alsiddighed

Umiddelbare fordele

Optimal æstetik:

- Langtidsholdbar polering
- Meget høj slidstyrke
- Forbedret fluorescens

Unik nanofiller teknologi:

- Bred vifte af farver og opaciteter
- Stort udvalg af body farver til enkeltlagsteknik

Nemt at anvende:

- Særdeles gode håndteringsegenskaber
- Kapsler og sprøjter er farvekodede efter opacitet
- Farvekodede etiketter er nemme at læse

Æstetik via glans og holdbarhed

Nanofillerteknologien skaber et langvarigt æstetisk resultat

Den umiddelbare polering af de fleste kompositter vil næsten altid give en optimal æstetik. Imidlertid er det meget vigtigt, at der ikke sker store ændringer over tid. Lige nøjagtigt indenfor dette område er Filtek™ Supreme XTE et suverænt materiale. 3M ESPE's nanoteknologi bygger på en patenteret proces, der skaber en kombination af små nanopartikler og nanoklustre. Alle partikler er mindre end 70 nanometer. En nanokluster er en klase af små nanopartikler, der er løst bundet til hinanden og disse nanoklustre slides ligesom den omgivende resinmatrix. Herved bevarer restaureringen en glat overflade og sikrer en langtidsholdbar polering.

Tests viser, at højglanspoleringen bevares i længere tid for Filtek Supreme XTE end for konkurrerende materialer, og den er endda bedre end for mikrofilmaterialer.

Polering, der kan ses!

Holdbar polering

Disse fotos viser holdbarheden af Filtek Supreme XTE sammenlignet med Tetric EvoCeram® efter simuleret tandbørstning (6.000 cykler).

Kilde: Interne 3M ESPE data.



3M ESPEs nanoteknologi giver en slidstyrke på linie med emalje

Et nyligt 5-års klinisk studie*, hvor det okklusale slid blev målt, viste ingen statistisk signifikant forskel mellem Filtek™ Supreme universalt fyldningsmateriale og emalje. Da Filtek™ Supreme XTE er baseret på samme patenterede nanoteknologi, samtidig med at in vitro laboratoriedata har vist, at materialet har samme slidstyrke som Filtek Supreme, kan du trygt bruge det til de samme indikationer.

* Kilde: Professor Paul Lambrechts and colleagues, Katholieke Universiteit Leuven, Belgium.



Nanoteknologi -
når den er bedst!

Optimal æstetik

Kliniske resultater - de mest overbevisende argumenter

Nedenstående eksempler viser et æstetisk resultat, som matcher den naturlige tand. Med Filtek™ Supreme XTE universalt fyldningsmateriale opnås en flot æstetik, hvad enten der anvendes en eller flere farvenuancer.



Filtek™ Supreme XTE restaurering fremstillet med tre farver (A3D, A4D og A1E).

Fotos med tilladelse fra Dr. Gabriel Krastl, Department of Periodontology, Endodontology and Cariology, University of Basel, Switzerland



Filtek™ Supreme XTE restaurering fremstillet med farve A2D og A1E for tand 36 og farve A2D og C1B for tand 37.

Fotos med tilladelse fra Dr. Gunnar Reich, 3M ESPE, Germany

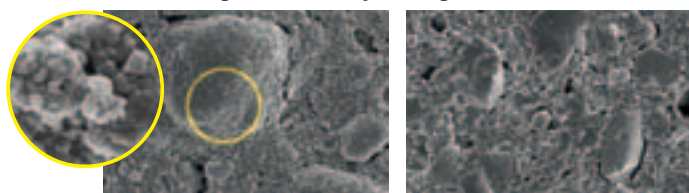
Forskning

Oplev hemmeligheden bag holdbar polering

100 % ægte nanofillerteknologi kombineret med en patenteret proces fører til en homogen blanding af meget små nanopartikler, der også danner de unikke nanoklustre.

Som en kontrast til dette har de fleste andre kompositter større fillerpartikler, som over tid giver større ruhed ved abrasion.

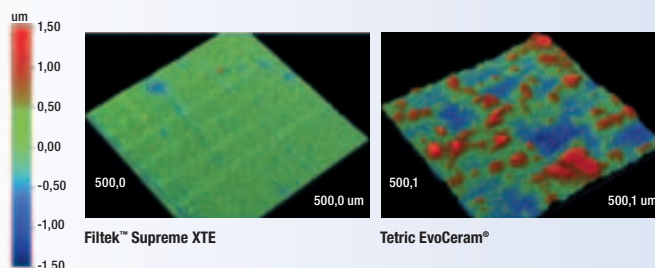
Langtidsholdbar polering



Filtek™ Supreme XTE nanokluster

Tetric EvoCeram®

SEM fotos med tilladelse fra Dr. J. Perdigao, University of Minnesota.



Denne optiske analyse sammenligner overfladen efter tandbørstning.

Kilde: Interne 3M ESPE data

Forskellen er flydeevnen

Hvis du anvender flowmaterialer, vil du synes om Filtek™ Supreme XTE Flow materialets egenskaber. Det er særdeles nemt at applicere enten med sprøjter eller kapsler, og materialet hverken drypper, løber eller „falder sammen“.

Flydeegenskaberne og styrken gør materialet ideelt til fx. klasse III og V restaureringer, fissurforsøgling og liner/base.

Da Filtek Supreme XTE Flow også er baseret på 3M ESPE's unikke nanofillerteknologi, har det egenskaber som:

- Særdeles god æstetik
- Uovertruffen langtidsholdbar polering*
- Høj slidstyrke

Håndteringsegenskaber:

- Kontraktionen er reduceret med næsten 20 % i forhold til Filtek Supreme XT Flow og resultatet er en kontraktion, der er blandt de laveste på markedet
- Høje styrkeegenskaber – høj tryk- og trækstyrke og optimal slidstyrke
- Hurtig, nem teknik – kun 20 sek. lyspolymeriseringstid
- Bredt farvesortiment – findes i 12 farvenuancer inkl. Opak A3. Farverne matcher de tilsvarende body farver i Filtek Supreme XTE sortimentet
- Særdeles god æstetik – langtidsholdbar polering, glat overfladestruktur og fortrinlig farvematch for at opfylde de æstetiske behov
- Fluorescens som i Filtek Supreme XTE fyldningsmaterialet

*Sammenlignet med konkurrerende materiale.



Bestillingsinformation

Varenr.	Beskrivelse og indhold
4911P	Filtek™ Supreme XTE professionelt sæt - kapsler 160 stk. kapsler a 0,2 g - assorteret: Dentin farve (10 stk. af hver): A2D, A3D, A4D Body farve (20 stk. af hver): A2B, A3B, A3.5B, A4B Emalje farve (10 stk. af hver): A1E, A2E, A3E, WE Translucent farve (10 stk.): AT (amber) Farvehjul og diverse brugsanvisninger
4910P	Filtek™ Supreme XTE professionelt sæt - sprøjter 12 stk. sprøjter a 3 g assorteret: Dentin farve: A2D, A3D, A4D Body farve: A2B, A3B, A3.5B, A4B Emalje farve: A1E, A2E, A3E, WE Translucent farve: AT (amber) Farvehjul og diverse brugsanvisninger



Farvehjulet kan anvendes som en vejledning til farvevalg, idet det giver en "recept" på flerlagsfyldninger. Det er inkluderet i alle sæt.



Filtek™ Supreme XTE flowmateriale fås både i sprøjter og kapsler.

Filtek Supreme XTE fyldningsmateriale

Dentin farver	Sprøjte	Kapsler
A1D	4910A1D	4911A1D
A2D	4910A2D	4911A2D
A3D	4910A3D	4911A3D
A4D	4910A4D	4911A4D
B3D	4910B3D	4911B3D
C4D	4910C4D	4911C4D
White	4910WD	4911WD
Body farver	Sprøjte	Kapsler
A1B	4910A1B	4911A1B
A2B	4910A2B	4911A2B
A3B	4910A3B	4911A3B
A3.5B	4910A3.5B	4911A3.5B
A4B	4910A4B	4911A4B
A6B	4910A6B	4911A6B
B1B	4910B1B	4911B1B
B2B	4910B2B	4911B2B
B3B	4910B3B	4911B3B
B5B	4910B5B	4911B5B
C1B	4910C1B	4911C1B
C2B	4910C2B	4911C2B
C3B	4910C3B	4911C3B
D2B	4910D2B	4911D2B
D3B	4910D3B	4911D3B
White	4910WB	4911WB
Extra White	4910XWB	4911XWB
Emalje farver	Sprøjte	Kapsler
A1E	4910A1E	4911A1E
A2E	4910A2E	4911A2E
A3E	4910A3E	4911A3E
B1E	4910B1E	4911B1E
B2E	4910B2E	4911B2E
D2E	4910D2E	4911D2E
White	4910WE	4911WE
Extra White	4910XWE	4911XWE
Transluente farver	Sprøjte	Kapsler
Clear	4910CT	4911CT
Blue	4910BT	4911BT
Grey	4910GT	4911GT
Amber	4910AT	4911AT

Sprøjtefiler: Indeholder 1 stk. sprøjte a 3 g og brugsanvisning.

Kapselrefiller: Dentin, emalje og translucente farver indeholder 10 stk. kapsler a 0,2 g og brugsanvisning.

Kapselrefiller: Body farver indeholder 20 stk. kapsler a 0,2 g og brugsanvisning.

Filtek Supreme XTE Flow

Farver	Sprøjte	Kapsler
A1	4920A1	4921A1
A2	4920A2	4921A2
A3	4920A3	4921A3
A3.5	4920A3.5	4921A3.5
A4	4920A4	4921A4
B1	4920B1	4921B1
B2	4920B2	4921B2
C2	4920C2	4921C2
D2	4920D2	4921D2
White	4920W	4921W
Extra White	4920XW	4921XW
OA3	4920OA3	4921OA3

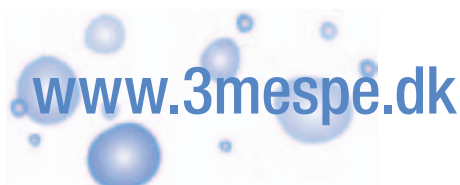
Sprøjtefiler: A farver indeholder 2 stk. sprøjter a 2 g og 20 sprøjtespidser. Øvrige farver indeholder: 1 stk. sprøjte a 2 g og 20 sprøjtespidser.

Kapselrefiller: A farver indeholder 20 stk. kapsler a 0,2 g. Øvrige farver indeholder 10 stk. kapsler a 0,2 g.

3M ESPE

3M a/s
3M ESPE Dentalprodukter

Fabriksparken 15
2600 Glostrup
Tel: 43 48 01 00
Fax: 43 96 85 96
Internet: <http://www.3mespe.dk>
e-mail: dkdental@mmm.com



3M, ESPE og Filtek er alle varemærker hos 3M Company eller 3M Deutschland GmbH.
Alle andre varemærker ejes af andre firmaer.
© 3M 2010. Alle rettigheder forbeholdes.
01 (03.2012)