



Spécialement pour l'habillage intégral des véhicules rapide et confortable

- Résultats d'impression de haute qualité
- Longue durabilité
- Application professionnelle
 - Stabilité à l'impression
 - Repositionnement facile lors de l'application
 - Pose rapide sans formation de bulles
- Sécurité grâce au programme de garantie 3M™ MCS™



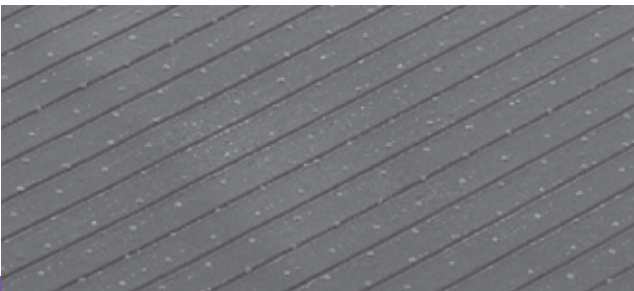
Un support publicitaire durable et fiable pour l'usage intérieur et extérieur

Le film imprimable 3M™ Controltac™ Série 180 séduit par ses propriétés d'application exceptionnelles, qu'il s'agisse de tirages importants pour la sérigraphie ou avec la version IJ pour toutes les techniques d'impression numériques modernes. La haute qualité du film, du papier protecteur (liner) et de l'adhésif assure un passage optimal dans le système d'impression.

Les technologies de collage 3M™ Controltac et 3M™ Comply™ Cv3 augmentent la vitesse de collage et les pellicules haute performance 8519/8520 garantissent un aspect mat ou brillant. Le film protecteur anti-graffitis 3M™ Scotchcal™ Série 639, Scotchgard™ 8993 et la pellicule anti-graffitis et anti-rayures Scotchgard™ 8991 offrent une protection supplémentaire contre les graffitis ou les rayures. C'est pourquoi les films 3M sont particulièrement résistants et conservent toute leur efficacité dans le temps.

Caractéristiques

- Excellente adhérence de l'encre
- Très bonne stabilité
- Haute adaptabilité
- Propriétés de collage exceptionnelles
- Très bon pouvoir couvrant



Domaines d'utilisation

- Collage intégral des véhicules
- Publicité sur véhicules à long terme
- Displays intérieurs et extérieurs

Avantages

- Impression sûre
- Collage simple et rapide
- Longue durabilité
- Sécurité grâce au programme de garantie 3M™ MCS™



Pour plus de détails veuillez consulter les informations de produit actuelles.

3M

**3M (Suisse) SA
Image Graphics**

Eggstrasse 93
8803 Rüschlikon
Téléphone: 044 724 91 61

Fax: 044 724 94 90

E-Mail: imagegraphics-ch@mmm.com
www.scotchcal.ch

Please recycle.
© 3M 2010. All rights reserved.