



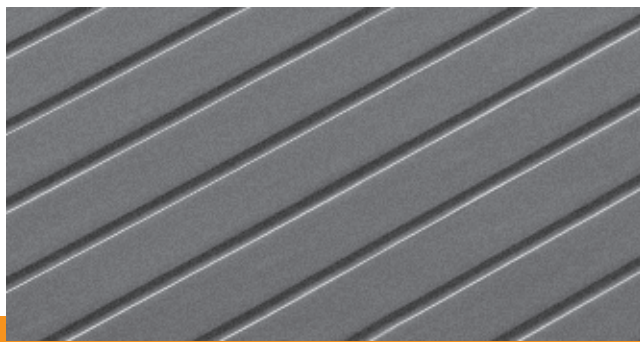
Speziell für die Fahrzeug-Verklebung schnell und kostengünstig

- Hochwertige Druckergebnisse
- Lange Funktionsfähigkeit
- Professionelle Verarbeitung wie
 - Stabilität beim Drucken
 - Blasenfreies schnelles Verkleben
- Sicherheit durch das 3M Gewährleistungs-Programm

Dauerhafter und verlässlicher Werbeträger im Innen- und Aussenbereich

3M™ Scotchcal™ Folie IJ 170 zeichnet sich durch beste Verarbeitungseigenschaften aus und eignet sich für alle modernen digitalen Druckverfahren. Die hohe Qualität von Folie, Schutzpapier (Liner) und Klebstoff sorgt für einen reibungslosen Durchlauf im Drucksystem.

Die 3M™ Comply™ Cv3 Klebstofftechnologie erhöht die Verklebgeschwindigkeit und Hochleistungslamine 3M™ Scotchcal™ 8519/8520 sorgen für eine matte oder glänzende Optik. Zusätzliches Graffiti- oder Kratzschutz bieten die 3M™ Scotchcal™ Serie 639 Graffiti-Schutzfolie und das Scotchgard™ 8991 Anti-Graffiti und Kratzschutzlaminat. Dadurch sind die 3M Folien äusserst strapazierfähig und behalten über einen langen Zeitraum hinweg ihre Funktion.



Eigenschaften

- Gegossene Folien
- Ausgezeichnete Tintenannahme
- Sehr gute Stabilität
- Hohe Anpassungsfähigkeit
- Herausragende Verklebeigenschaften
- Sehr gute Deckkraft

3M

**3M (Schweiz) AG
Image Graphics**

Eggstrasse 93
8803 Rüschlikon
Telefon: 044 724 91 61
Fax: 044 724 94 90

E-Mail: imagegraphics-ch@mmm.com
www.scotchcal.ch

Please recycle.
© 3M 2010. All rights reserved.



Einsatzgebiete

- Fahrzeugvollverklebung
- Mittelfristige Verkehrsmittelwerbung
- Innen- und Aussendisplays

Vorteile

- Sicheres Bedrucken
- Blasenfreies Verkleben
- Lange Haltbarkeit
- Sicherheit durch 3M Gewährleistungs-Programm



Bitte beachten Sie die aktuelle Produktinformation für weitere Details.