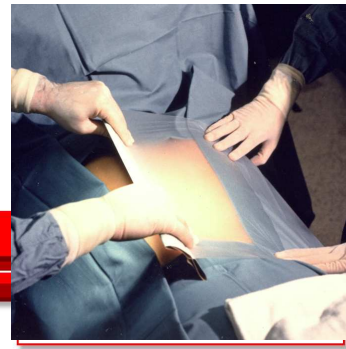


Steri-Drape

Campos Quirúrgicos de Incisión

Ficha Técnica



Descripción

Steri-Drape es un campo quirúrgico de incisión.

Posee un film adherente que mantiene una superficie estéril sobre el paciente.

Poliétileno con adhesivo grado médico (Series 1037,1040,1050).

Poliéster con adhesivo grado médico (Series 2035 al 2050).

Hipoalergénico y libre de látex.

Aplicaciones

Los campos quirúrgicos de incisión Steri-Drape son campos plásticos con adhesivo hipoadérgico usados en cirugía como parte del sistema de campos quirúrgicos para cubrir la piel ya preparada.

Se utilizan para mantener el campo quirúrgico limpio e impermeable a los fluidos.

Recomendadas para todo tipo de cirugías dependiendo de la localización de la cirugía y de tamaño de la incisión.

Campos incisionales recomendados:

- Laratomía
- Toracotomía
- Tiroidectomía
- Laminectomía
- Artroscopias
- Cirugías Ortopédicas
- etc.

Empaque u otras referencias

Código	Descripción Producto	Medidas	Medidas Adhesivo	Empaque
1040	Steri-Drape	60 x 35 cms	35 x 35 cms	10 unids/caja
1050	Steri-Drape	82 x 45 cms	60 x 45 cms	10 unids/caja
2037	Steri-Drape II	38 x 25 cms	28 x 25 cms	10 unids/caja
2040	Steri-Drape II	38 x 41 cms	28 x 41 cms	10 unids/caja
2045	Steri-Drape II	60 x 45 cms	50 x 45 cms	10 unids/caja
2050	Steri-Drape II	90 x 60 cms	60 x 60 cms	10 unids/caja

Beneficios

Aun con una adecuada preparación pre-operatoria de la piel, los microorganismos sobreviven y tienen la capacidad de recolonizar la superficie de la piel en un corto tiempo.

Durante la cirugía la sangre y otros fluidos actúan como vehículos que transportan los agentes infecciosos a toda la herida quirúrgica.

Las superficies plásticas estériles (Steri Drape) impiden o frenan la rápida recolonización.

Provee superficie estéril de trabajo.

- Inmoviliza bacterias de la piel.
- Optimiza los beneficios de la preparación de la piel original.
- Estabiliza los campos quirúrgicos eliminando la necesidad de clips de sujeción.

Film adherente.

Aísla de fluidos la herida quirúrgica