

スリーエム ジャパン プロダクツ 株式会社 山形事業所
産業廃棄物処理施設の維持管理状況(4月)

1. 処分した産業廃棄物の種類及び数量

産業廃棄物の種類	数量[トン]
廃プラスチック類	146.42

2. 燃焼室中のガス温度、集じん機に流入する燃焼ガスの温度、排ガス中の一酸化炭素濃度

規定項目	測定位置	測定データ
燃焼室中のガス温度(°C)	二次燃焼炉内	別紙グラフ参照
集じん機に流入する燃焼ガスの温度(°C)	集じん機入口煙道	別紙グラフ参照
排ガス中の一酸化炭素濃度(ppm)	煙突入口煙道	別紙グラフ参照

3. ばいじんの除去を行った日

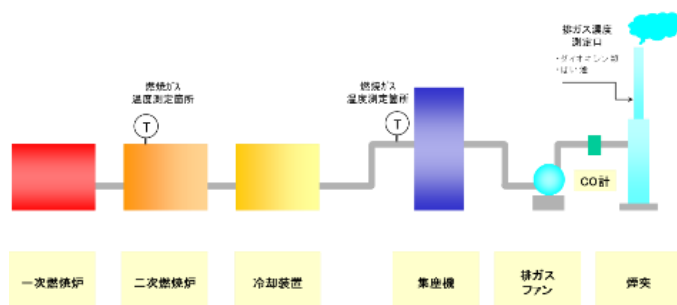
規定項目	冷却設備	排ガス処理設備
ばいじんの除去を行った日	2026.04.06	2026.4.1 ~ 2026.4.4 2026.4.6 ~ 2026.4.30

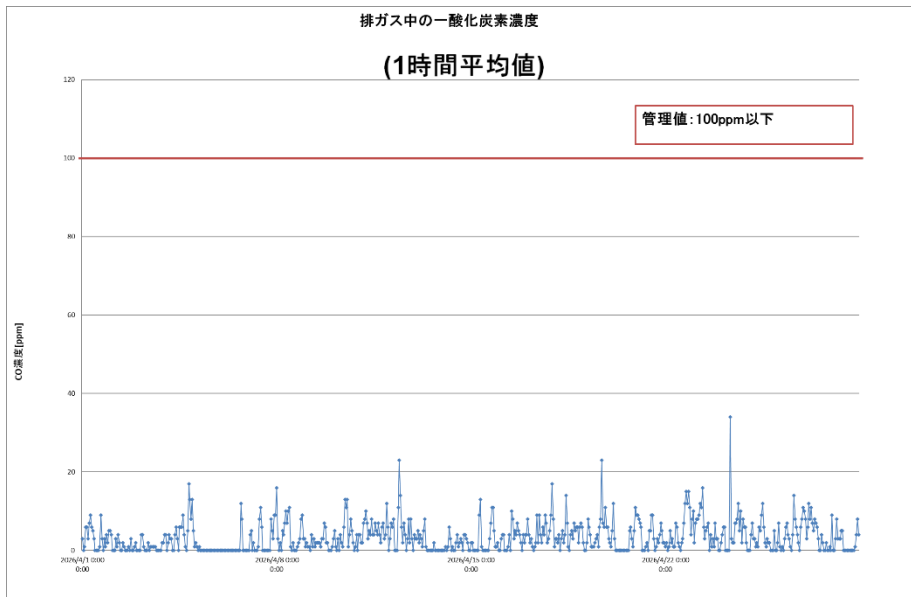
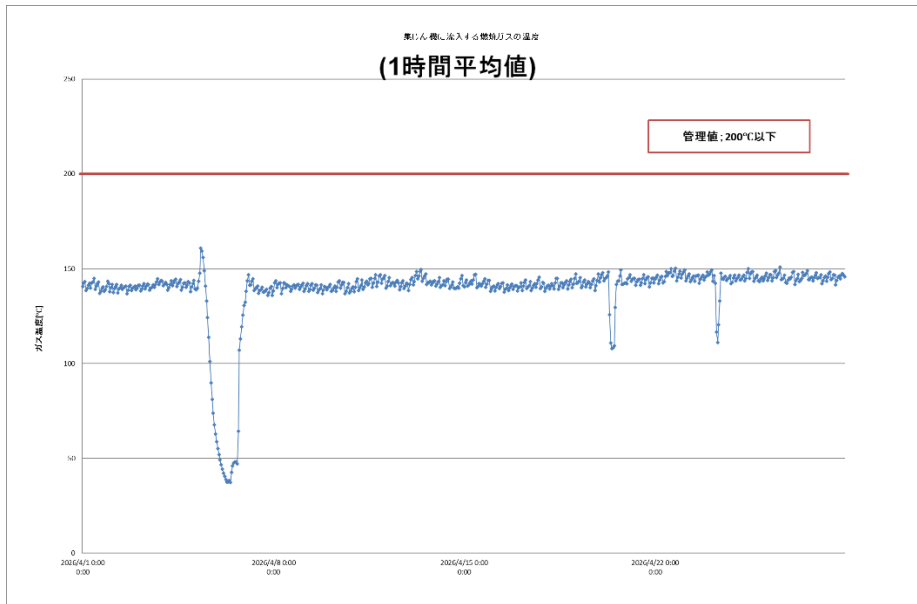
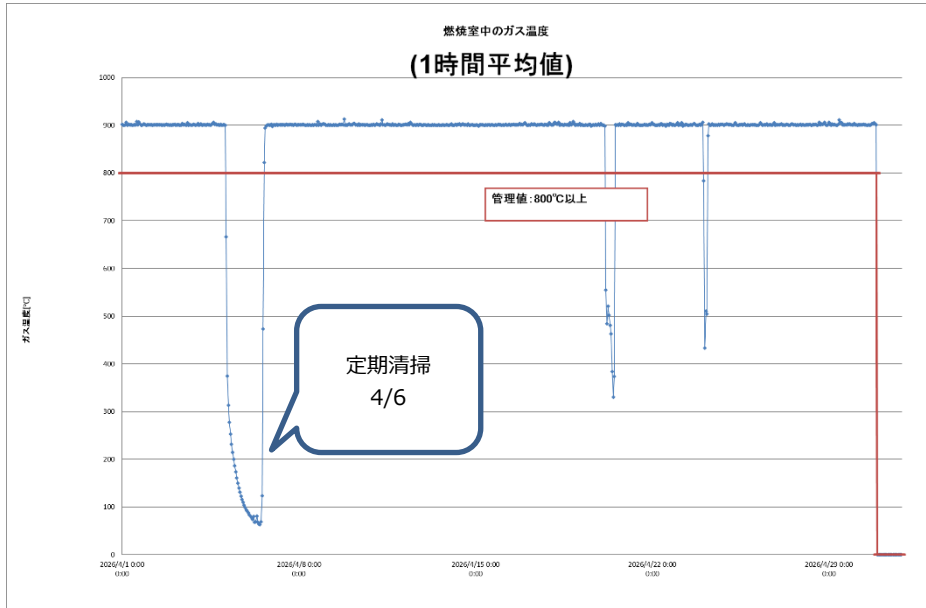
4. 排ガス中のダイオキシン類の濃度、ばい煙量又はばい煙濃度

項目	採取位置	採取日	結果の得られた日	測定結果	
ダイオキシン類	煙突排ガス採取口	2026.4.13	2026年5月	0.0011ng-TEQ/m ³ N	
ばい煙	硫黄酸化物	煙突排ガス採取口	2026.4.13	2026年5月	0.0067 m3N/h
	窒素酸化物	煙突排ガス採取口	2026.4.13	2026年5月	100 ppm
	ばいじん	煙突排ガス採取口	2026.4.13	2026年5月	0.006 g/m3N
	塩化水素	煙突排ガス採取口	2026.4.13	2026年5月	5.6 mg/m3N

焼却炉測定位置図

(法施行規則第12条の7の2)





スリーエム ジャパン プロダクツ 株式会社 山形事業所
産業廃棄物処理施設の維持管理状況(3月)

1. 処分した産業廃棄物の種類及び数量

産業廃棄物の種類	数量[トン]
廃プラスチック類	145.890

2. 燃焼室中のガス温度、集じん機に流入する燃焼ガスの温度、排ガス中の一酸化炭素濃度

規定項目	測定位置	測定データ
燃焼室中のガス温度(°C)	二次燃焼炉内	別紙グラフ参照
集じん機に流入する燃焼ガスの温度(°C)	集じん機入口煙道	別紙グラフ参照
排ガス中の一酸化炭素濃度(ppm)	煙突入口煙道	別紙グラフ参照

3. ばいじんの除去を行った日

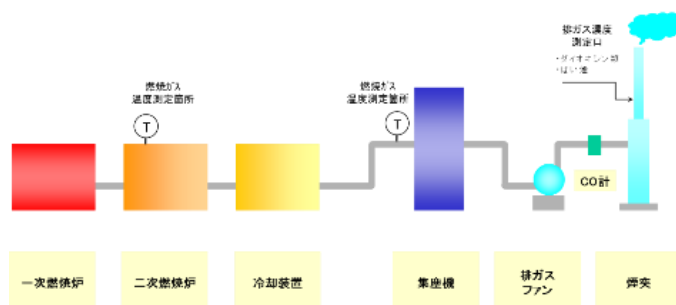
規定項目	冷却設備	排ガス処理設備
ばいじんの除去を行った日	2026.03.09	2026.3.1 ~ 2026.3.7 2026.3.9 ~ 2026.3.31

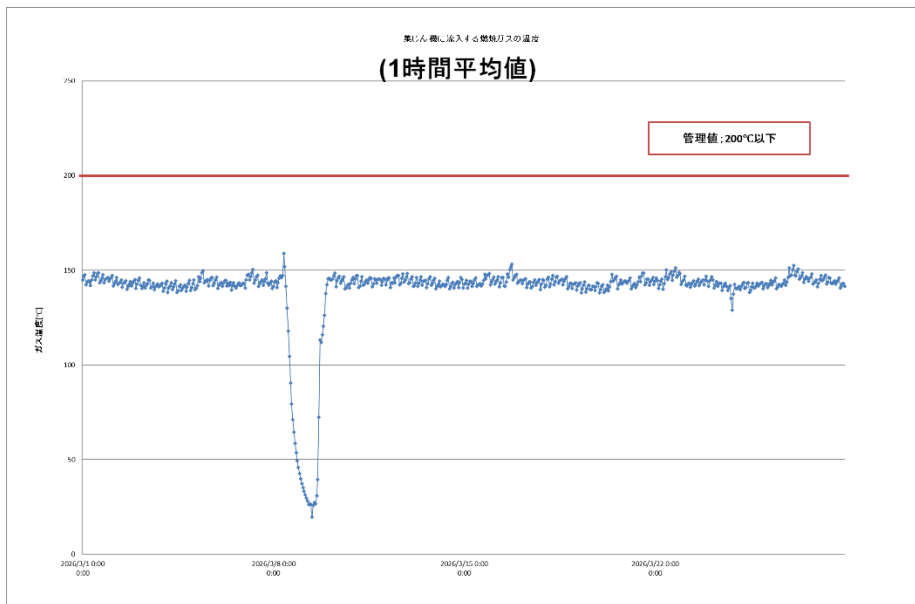
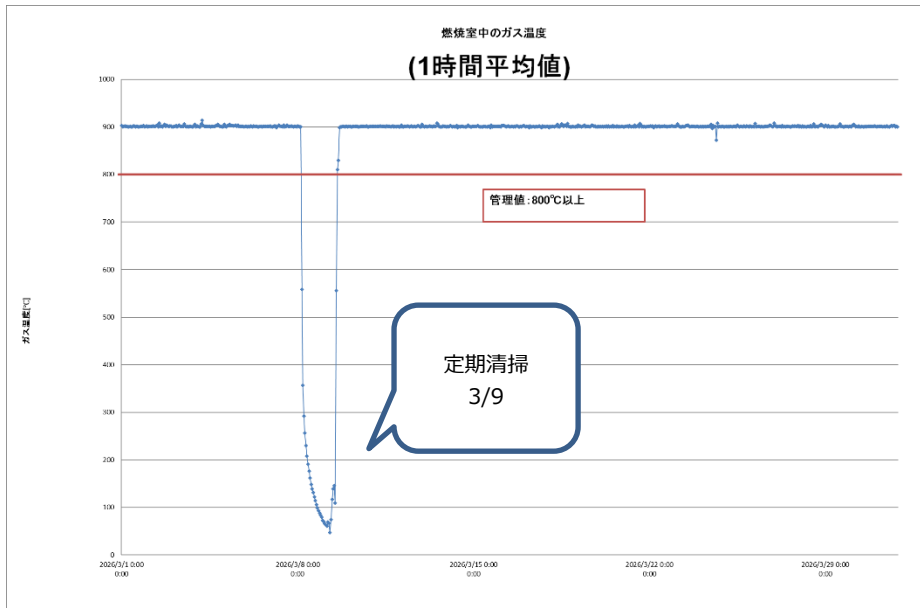
4. 排ガス中のダイオキシン類の濃度、ばい煙量又はばい煙濃度

項目	採取位置	採取日	結果の得られた日	測定結果	
ダイオキシン類	煙突排ガス採取口	2025.5.9	2025年5月	0.000056ng-TEQ/m ³ N	
ばい煙	硫黄酸化物	煙突排ガス採取口	2025.5.9	2025年5月	< 0.072 m ³ N/h
	窒素酸化物	煙突排ガス採取口	2025.5.9	2025年5月	72 ppm
	ばいじん	煙突排ガス採取口	2025.5.9	2025年5月	0.017 g/m ³ N
	塩化水素	煙突排ガス採取口	2025.5.9	2025年5月	< 12 mg/m ³ N

焼却炉測定位置図

(法施行規則第12条の7の2)





スリーエム ジャパン プロダクツ 株式会社 山形事業所
産業廃棄物処理施設の維持管理状況(2月)

1. 処分した産業廃棄物の種類及び数量

産業廃棄物の種類	数量[トン]
廃プラスチック類	123.490

2. 燃焼室中のガス温度、集じん機に流入する燃焼ガスの温度、排ガス中の一酸化炭素濃度

規定項目	測定位置	測定データ
燃焼室中のガス温度(°C)	二次燃焼炉内	別紙グラフ参照
集じん機に流入する燃焼ガスの温度(°C)	集じん機入口煙道	別紙グラフ参照
排ガス中の一酸化炭素濃度(ppm)	煙突入口煙道	別紙グラフ参照

3. ばいじんの除去を行った日

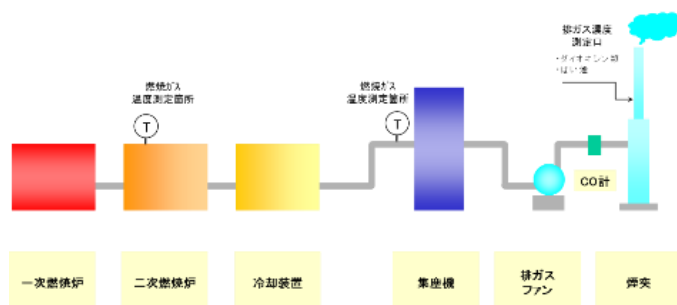
規定項目	冷却設備	排ガス処理設備
ばいじんの除去を行った日	2026.02.09	2026.2.1 ~ 2026.2.7 2026.2.9 ~ 2026.2.28

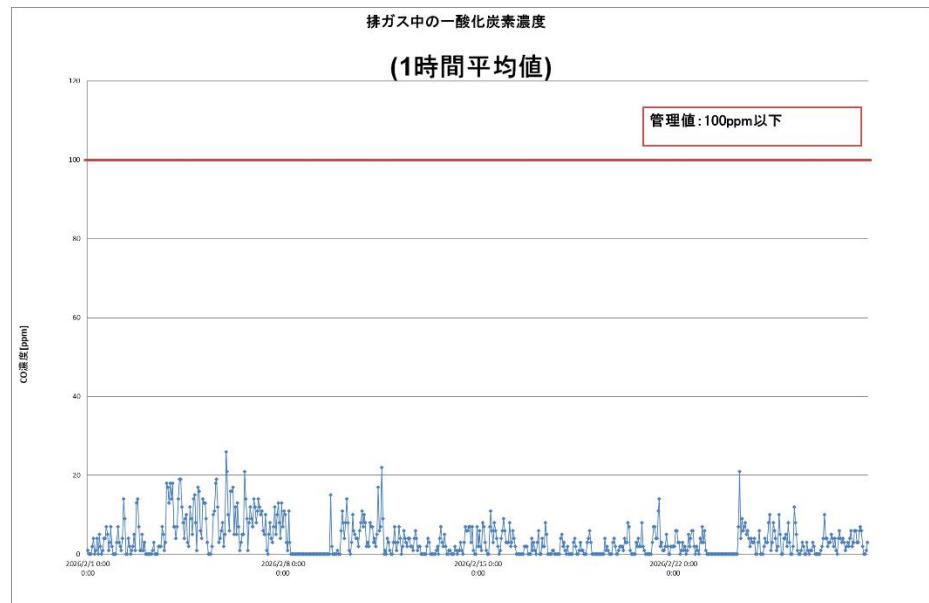
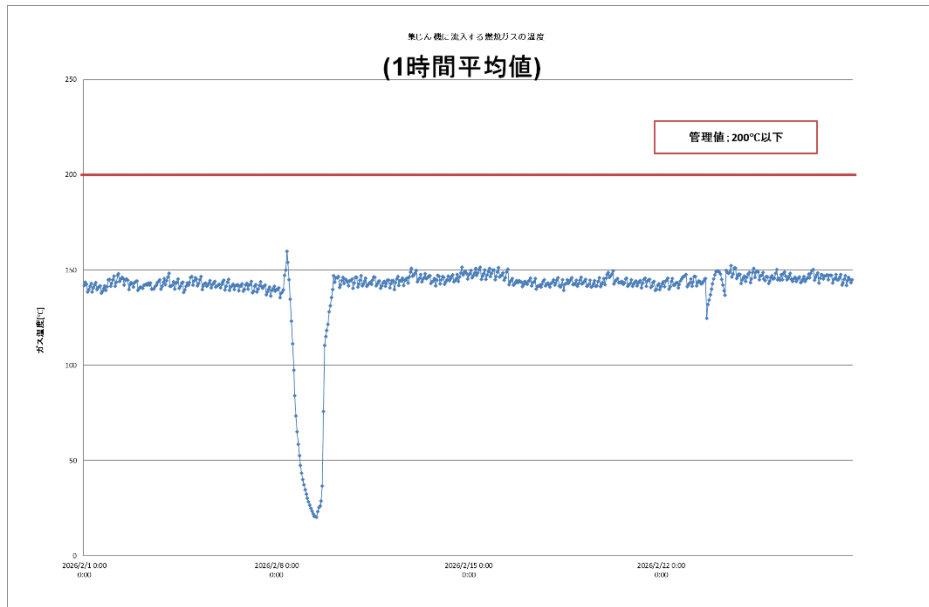
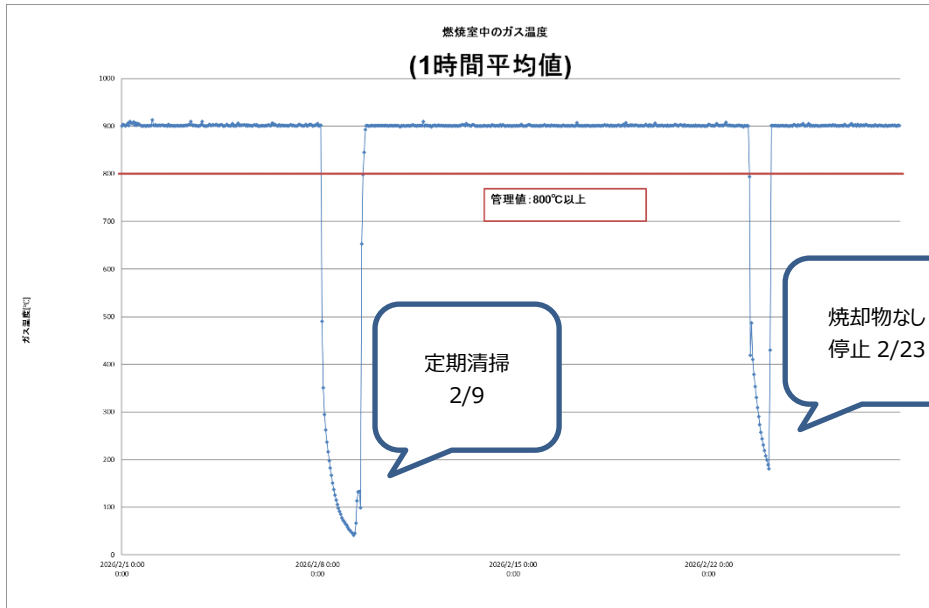
4. 排ガス中のダイオキシン類の濃度、ばい煙量又はばい煙濃度

項目	採取位置	採取日	結果の得られた日	測定結果	
ダイオキシン類	煙突排ガス採取口	2025.5.9	2025年5月	0.000056ng-TEQ/m ³ N	
ばい煙	硫黄酸化物	煙突排ガス採取口	2025.5.9	2025年5月	< 0.072 m ³ N/h
	窒素酸化物	煙突排ガス採取口	2025.5.9	2025年5月	72 ppm
	ばいじん	煙突排ガス採取口	2025.5.9	2025年5月	0.017 g/m ³ N
	塩化水素	煙突排ガス採取口	2025.5.9	2025年5月	< 12 mg/m ³ N

焼却炉測定位置図

(法施行規則第12条の7の2)





スリーエム ジャパン プロダクツ 株式会社 山形事業所
産業廃棄物処理施設の維持管理状況(1月)

1. 処分した産業廃棄物の種類及び数量

産業廃棄物の種類	数量[トン]
廃プラスチック類	98.920

2. 燃焼室中のガス温度、集じん機に流入する燃焼ガスの温度、排ガス中の一酸化炭素濃度

規定項目	測定位置	測定データ
燃焼室中のガス温度(°C)	二次燃焼炉内	別紙グラフ参照
集じん機に流入する燃焼ガスの温度(°C)	集じん機入口煙道	別紙グラフ参照
排ガス中の一酸化炭素濃度(ppm)	煙突入口煙道	別紙グラフ参照

3. ばいじんの除去を行った日

規定項目	冷却設備	排ガス処理設備
ばいじんの除去を行った日		2026. 1. 13 ~ 2026. 1. 31

4. 排ガス中のダイオキシン類の濃度、ばい煙量又はばい煙濃度

項目	採取位置	採取日	結果の得られた日	測定結果	
ダイオキシン類	煙突排ガス採取口	2025. 5. 9	2025 年 5 月	0.000056ng-TEQ/m ³ N	
ばい煙	硫黄酸化物	煙突排ガス採取口	2025. 5. 9	2025 年 5 月	< 0.072 m ³ N/h
	窒素酸化物	煙突排ガス採取口	2025. 5. 9	2025 年 5 月	72 ppm
	ばいじん	煙突排ガス採取口	2025. 5. 9	2025 年 5 月	0.017 g/m ³ N
	塩化水素	煙突排ガス採取口	2025. 5. 9	2025 年 5 月	< 12 mg/m ³ N

焼却炉測定位置図

(法施行規則第12条の7の2)

