

Stations de recharge pour véhicules électriques Des vitrines pour votre marque Un design harmonieux. Un branding audacieux.





C'est l'âge d'or des véhicules électriques. Votre entreprise est-elle prête à ouvrir la voie ?

L'adoption des véhicules électriques (VE) est en plein essor : leurs ventes devraient augmenter de 49 % en 2025 en Europe.^① D'ici 2030, les VE pourraient représenter 55 % des ventes mondiales de véhicules et révolutionner le secteur des transports.^② Cependant, avec l'augmentation du nombre de VE sur les routes, la question se pose de savoir où ils iront se recharger.

Alors que la demande actuelle en bornes de recharge publiques dépasse l'offre disponible, des opportunités de forte croissance attendent les entreprises qui sont prêtes à investir :

À l'échelle mondiale, le nombre de bornes de recharge publiques devrait dépasser les 15 millions d'ici 2030.^③

L'ambition européenne de la Commission est d'atteindre d'ici 2030 un objectif de 3,5 millions de points de recharge, ce qui implique environ 410 000 installations par an.^④

Un marché en pleine croissance qui devrait connaître un taux de croissance annuel moyen de 29,3 %, soit une opportunité de plusieurs milliards de dollars.^⑤

Alors que les infrastructures se développent pour répondre à cette demande croissante, chaque nouvelle station de recharge se transforme en un point de contact à fort trafic. Dans ce paysage en pleine évolution, les marques qui sauront tirer parti de ces emplacements stratégiques se démarqueront et mèneront la révolution des VE.



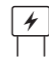
Faire de chaque recharge l'occasion de **promouvoir votre marque**

Chaque session de recharge représente au moins 10 à 30 minutes de temps d'engagement premium. Positionnées dans des zones à forte fréquentation, les bornes de recharge pour véhicules électriques peuvent promouvoir votre entreprise subtilement en lui apportant une grande visibilité, renforçant ainsi votre image de marque tout en améliorant l'expérience des utilisateurs de véhicules électriques. Mais la visibilité ne suffit pas. Aujourd'hui, les conducteurs recherchent une expérience de charge fluide et intégrée, avec une solution physique et numérique pratique. Ils attendent :

- Des options de paiement fluides et rapides
- Une identification intuitive de la l'emplacement de la station
- Un environnement sûr et propre
- Des places de stationnement nombreuses
- Des instructions claires et simples pour se brancher

Répondre à ces attentes fonctionnelles constitue une opportunité de renforcer votre marque à chaque point de contact. Pour améliorer l'expérience de charge, nous vous proposons de travailler principalement sur :

 **L'identité visuelle des bornes de recharge** qui transformera vos bornes en actifs de marque.

 **L'identification des stations** en améliorant la localisation, la sécurité tout en préservant la cohérence de votre marque.

 **La modernisation et la création** avec la reconversion d'anciennes stations-service et de nouvelles constructions améliorant votre impact.

Pour plus de détails, consultez les pages suivantes.

L'identité visuelle des bornes de recharge

Personnaliser. Protéger. Se distinguer.



Solutions graphiques 3M pour habiller les bornes de recharge



Ce visuel illustre les solutions principales et non l'ensemble de la gamme.

Transformez vos bornes de recharge pour VE en actifs de marque durables qui combinent visibilité, protection et polyvalence en une seule et même solution.

- **Un maximum d'impact marketing** : chaque recharge valorise votre marque avec des films rétro réfléchissants et des graphismes uniques.
- **Une solution simple pour les campagnes promotionnelles** : le renouvellement de vos messages est facilité par l'utilisation de films enlevables.
- **Avantages fonctionnels** : les bornes restent au frais et à l'abri avec peu de maintenance. Les films de protection solaire réduisent la surchauffe et protègent des UV. Les films de sécurité renforcent le verre contre la casse. La résistance de vos bornes aux taches, aux rayures et au vandalisme est améliorée grâce aux films anti-graffiti. Rapides à poser, ils sont économiques et conçus pour durer.
- **Mix harmonieux entre esthétique et fonctionnalité** : les effets personnalisés avec des films teintés masse de découpe ou de covering et les finitions architecturales 3M™ DI-NOC™ permettent de créer des designs élégants et haut de gamme.
- **Solutions durables** : les films non-PVC assurent des performances élevées avec un faible impact environnemental. En régulant la température et en bloquant les UV, les films de protection solaire appliqués sur les surfaces vitrées contribuent au maintien de l'efficacité des bornes. Les films rétro réfléchissants rendent les bornes plus visibles sans la nécessité de les éclairer, limitant la consommation d'énergie.

Identité visuelle des bornes

Application	#	Solution 3M	Fonctionnalité	Esthétique	Identification	Durabilité
Protection des supports	1	Laminations	○	○		
	2	Anti-graffiti - 8993	○			○
Protection des surfaces vitrées	3	Films de protection solaire Prestige 70 exterior	○			○
Personnalisation & Branding	4	Film imprimable non-PVC pour le covering LX/SV480		○		○
	5	Films rétro réfléchissants - 580		○	○	

Identification des stations de recharge Visuelle. À votre image. Incontournable.

Avec l'essor des véhicules électriques, les conducteurs recherchent des stations de recharge faciles à localiser et agréables à utiliser. Faire de vos stations des lieux facilement repérables renforce la notoriété de votre marque et améliore la satisfaction des conducteurs.

Renforcer la sécurité

Les marquages routiers rétro réfléchissants guident les conducteurs et les piétons. Les solutions antidérapantes Safety-Walk™, en ruban ou personnalisables grâce à l'impression numérique, aident à éviter les glissades et permettent d'afficher votre identité de marque.

Améliorer l'expérience client, le branding et la visibilité

Pour l'organisation efficace de votre station, les places de stationnement sont identifiées grâce à des marquages bien visibles sur l'asphalte avec des films graphiques. La signalisation verticale et les graphismes muraux améliorent l'orientation et assurent une navigation fluide. Les enseignes lumineuses et les films rétro réfléchissants 3M rendent vos bornes bien visibles même par faible luminosité.

Transformez chaque interaction en une expérience positive grâce à des stations de recharge fiables et facilement identifiables, optimisées par les solutions 3M.

Solutions graphiques 3M pour l'identification des stations de recharge pour VE



Identification des stations de recharge

Application	#	Solution 3M	Fonctionnalité	Esthétique	Identification	Durabilité
Branding et personnalisation des stations	1	3M™ Safety-Walk™ imprimable SW 588	○		○	
	2	Films graphiques imprimables IJ40, 3662, 3647			○	
	3	Film imprimable non-PVC pour le covering LX/SV480		○	○	○
Marquage des places de stationnement	4	Marquage au sol - 6250	○		○	
Identification des carports	5	Films rétro réfléchissants - 580		○	○	

Identification des stations de recharge

Application	#	Solution 3M	Fonctionnalité	Esthétique	Identification	Durabilité
Orientation et graphismes de sol	1	Films graphiques imprimables IJ40, 3662, 3647			○	
Orientation et graphismes muraux	2	Film imprimable non-PVC pour le covering LX/SV480		○	○	○
Enseignes lumineuses	3	Films diffusants - 3730		○	○	○
	4	Films de découpe - SC100		○	○	
Supports verticaux	5	Diamond Grade™	○		○	○
Marquage des places de stationnement	6	Marquage au sol - 6250	○		○	

Reconversion des stations de recharge Moderniser. Créer. Embellir.

Moderniser ou transformer votre espace avec les solutions 3M, conçues pour améliorer l'identité visuelle, durer dans le temps et tenir compte des objectifs de développement durable. Un nouveau design avec une approche globale fera vivre une expérience innovante à chaque conducteur.

Plus qu'un simple arrêt, une véritable expérience.

- **L'efficacité du branding** : mettre en scène votre identité de marque avec des graphismes, de la signalétique et des finitions uniques.

- **La cohérence de la personnalisation et du design** : valorisez l'intérieur comme l'extérieur grâce à des graphismes uniques, des enseignes sur mesures, des finitions pour vitrages de la gamme 3M™ FASARA™ et les revêtements à effets matières de la collection 3M™ DI-NOCT™. Pour les auvents, les finitions architecturales 3M™ DI-NOCT™ sont résistants et durables. Ils apportent une touche d'élégance avec un rendu moderne et professionnel.
- **Stimulant** : rafraîchir les espaces intérieurs et extérieurs évite les restructurations complètes.
- **Réveiller vos intérieurs** : faites monter en gamme vos boutiques et vos équipements avec des solutions graphiques originales pour faire vivre à vos clients une expérience shopping mémorable. Sur des supports en verre, en aluminium, en matériau composite ou encore en briques, les solutions graphiques 3M font de chaque surface un outil de communication.
- **Durable** : les pertes d'activité sont réduites grâce à la performantes et à la facilité d'entretien de solutions résistantes à un usage intensif et aux intempéries qui protègent aussi les surfaces.
- **Environnement** : rénover s'avère plus judicieux que remplacer. Les finitions architecturales 3M™ DI-NOCT™ et les finitions pour vitrages 3M™ FASARA™ permettent de réutiliser les supports existants et réduisent donc le gaspillage et la gestion des déchets produits par les travaux de rénovation traditionnels.

Solutions graphiques 3M pour la reconversion des stations de recharge pour VE



Ce visuel illustre les solutions principales et non l'ensemble de la gamme.



Ce visuel illustre les solutions principales et non l'ensemble de la gamme.

Reconversion des stations de recharge

Application	#	Solution 3M	Fonctionnalité	Esthétique	Identification	Durabilité
Enseigne pour totem et entrée de boutique	1	Diffusants - 3730		○	○	○
	2	Substrat flexible - Panagraphics		○	○	○
Boutique - protection des vitrages	3	Films de protection solaire Prestige 70 extérieur	○			○
Boutique - décoration des vitrages	4	Films FASARA™		○		○
Boutique - décoration et branding extérieurs	5	Film de covering imprimable non-PVC - LX/SV480		○	○	○
	6	Film coloré opaque - SC100	○		○	
Personnalisation des auvents	7	Films extérieurs DI-NOCT™		○		○

Reconversion des stations de recharge

Application	#	Solution 3M	Fonctionnalité	Esthétique	Identification	Durabilité
Boutique - décoration des vitrages	1	Films FASARA™		○		○
Boutique - vitrophanies	2	Film de covering imprimable - IJ180mC		○	○	○
	3	Film de covering imprimable non-PVC - LX/SV480		○	○	○
Boutique - branding et décoration d'intérieur	4	Film de covering imprimable - film en partie biosourcé PL50mC		○		○
	5	Films DI-NOCT™		○		○

Gammes	Applications principales	Principaux produits recommandés*	Produits et descriptions	Gammes de produit	Fonctionnalité	Esthétique	Identification	Durabilité	
Identité visuelle des bornes de recharge	Habillage des bornes - Films d'impression numérique	Envision™ SV480 et LX480 ^②	Film de covering premium non-PVC	Films d'impression numérique - Premium		○		○	
		IJ180mC-10 LSE	Film de covering premium pour les substrats à faible énergie de surface	Films d'impression numérique - Premium		○			
		IJ180mC-10	Film de covering premium	Films d'impression numérique - Premium		○			
		IJ280	Film de covering premium ultra conformable	Films d'impression numérique - Premium		○			
		580, 680CR, 780	Films rétro réfléchissants	Films d'impression numérique - Premium		○		○	
		Envision™ PL50mC ^①	Film en partie biosourcé ultra-enlevable	Films d'impression numérique - Premium		○		○	
		Envision™ 48 ^②	Non-PVC, haute performance	Films d'impression numérique - Intermédiaire		○		○	
		IJ40; 40C	Haute performance	Films d'impression numérique - Intermédiaire		○			
		IJ35	Film standard	Films d'impression numérique - Intermédiaire		○			
	Habillage des bornes - Films teintés masse	SC100, CT180MC, 3650	Films teintés masse premium	Films de découpe		○		○	
		3630, 3730 ^②	Films diffusants colorés	Enseignes lumineuses		○		○	
		2080	Film de Car Wrapping teinté masse	Car Wrapping		○			
		DI-NOC™ EX	DI-NOC™ pour l'extérieur	Finitions architecturales		○			
	Protection des supports - Laminations	8588, 8590, 8993 ^③	Film antigraffiti	Films d'impression numérique - Premium	○			○	
		Gamme des laminations	Films de pelliculage	Premium et Intermédiaire	○	○			
	Protection des supports vitrés - Films de protection	S70X, S40X	Films de sécurité	Films pour vitrages	○				
		Prestige 90 et 70 Exterior ^④	Films de protection solaire	Films pour vitrages	○			○	
	Identification des stations de recharge	Escaliers et plateformes - Antidérapants	Séries SW 500, 600, 700	Safety-Walk™	Sécurité	○			
SW 588, 688			Safety-Walk™ imprimable	Sécurité et marquage au sol	○		○		
Signalétique au sol		IJ40, 3662 et 3647	Marquages au sol	Films d'impression numérique - Intermédiaire			○		
Signalétique murs et portes		IJ180, Envision™ SV480 et LX480 ^②	Graphismes pour murs et portes	Films d'impression numérique - Intermédiaire			○		
Identification du carport		580, 680CR, 780	Films réfléchissants	Films d'impression numérique - Premium		○		○	
		3630, 3730 ^②	Films diffusants colorés	Enseignes lumineuses		○		○	
		Panagraphics ^⑤	Support flexible	Enseignes lumineuses				○	
Enseignes lumineuses		SC100, CT180MC, 3650	Films teintés masse premium	Films de découpe		○		○	
		Panneaux	Série 4090 ^⑥	3M™ Diamond Grade™	Signalisation verticale	○		○	○
			Série 3930	3M™ Haute Intensité Prismatique (HIP)	Signalisation verticale	○		○	
Série 7600			3M™ Engineering Grade	Signalisation verticale	○		○		
Marquage des places de stationnement		6250	Bandes pour marquage au sol 3M™	Signalisation horizontale	○		○		
		290	Plot rétro réfléchissant auto-adhésif 3M™	Signalisation horizontale	○		○		
Glissières de sécurité		3M™ Diamond Grade™ SDL	Système Délinéateur Linéaire 3M™	Signalisation verticale	○		○		
Marquage routier		Séries 650, 730, 710, 721	Bandes 3M™ Stamark™ temporaires	Signalisation horizontale	○		○		
	Série 380	Bandes 3M™ Stamark™ permanentes	Signalisation horizontale	○		○			
Création de nouvelles stations de recharge et reconversion des stations-services traditionnelles	Enseignes pour totem et entrée de boutique	3630, 3730 ^②	Films colorés translucides	Enseignes lumineuses		○	○	○	
		Panagraphics ^⑤	Substrat flexible	Enseignes lumineuses		○	○	○	
	Décoration des auvents	DI-NOC™ EX	DI-NOC™ pour extérieur	Finitions architecturales		○			
	Boutique - protection des vitrines et des portes vitrées	Prestige 70, 40 extérieur ^④	Films de protection solaire	Films pour vitrages	○			○	
		S800 (prémium); S40 ou S70	Films de protection et de sécurité	Films pour vitrages	○				
		AG4	Film antigraffiti	Films pour vitrages	○				
	Boutique - vitrophanies	FASARA™ ^{⑦⑧}	Finitions pour vitrage FASARA™	Finitions pour vitrages		○		○	
		Film 8150	Film d'impression Ultra Clear	Films d'impression numérique - Premium	○	○	○		
	Décoration et branding des boutiques - Extérieur	SC100, CT180MC, 3650	Films teintés masse premium	Films de découpe		○		○	
		LX/SV480 ^② , IJ180mC	Films d'impression numérique	Films d'impression numérique - Premium		○		○	
		Couleur unie, métallisée – DI-NOC™ EX	Finitions architecturales pour l'extérieur	Finitions architecturales		○		○	
	Décoration d'intérieur et branding des boutiques	PL50mC ^① , IJ40, Envision™ 48 ^②	Films d'impression numérique	Films d'impression numérique - Premium		○		○	
DI-NOC™ ^{③④}		Films DI-NOC™	Finitions architecturales		○		○		
IJ40, 3645		Marquage au sol	Films d'impression numérique - Intermédiaire			○			

* Voir les références page 14

Solutions graphiques complètes pour les stations de recharge pour VE

Films d'impression numérique

- D'innombrables possibilités de design et de couleurs pour une décoration personnalisée.
- Hautement rétro réfléchissants pour plus d'impact et de visibilité.
- Disponibles dans de multiples épaisseurs et dans des versions non-PVC telles que les films graphiques 3M™ Envision™.
- Adhésion parfaite sur une grande variété de supports : placo, bois, brique, métal, plastique.
- Conformables, durabilité en extérieur assurée par la garantie 3M™ MCS™.
- Pelliculages associés pour augmenter la durabilité ou protéger des graffitis et les rayures.
- Certains films non-PVC sont certifiés GREENGUARD Gold. Cette certification prestigieuse indique que les produits sont conformes aux exigences rigoureuses des tests de basse émissivité de composés organiques volatils dans les environnements intérieurs effectués par des tiers.®*

Films de protection

- Les solutions anti-graffiti sont des pelliculages de protection qui minimisent les dommages causés par les graffitis et les intempéries.
- Les laminations 3M™ protègent des UV et des salissures. Ils sont faciles d'entretien pour des graphismes toujours impeccables.

Films teintés masse

- Une large gamme aux couleurs vives avec des coloris standard ou des mises à la teinte personnalisées, avec plusieurs niveaux de brillance.
- Parfaits pour le branding ou la signalétique : découpés ou imprimés, selon vos besoins.
- Compatibles avec de multiples substrats (métal, peinture, plastique) et géométries, bénéficiant de la garantie 3M™ MCS™.
- À associer aux laminations pour une meilleure protection contre les rayures et les graffitis.



Panneaux

- Film Engineer Grade : idéal pour les panneaux non critiques.
- Film Haute Intensité Prismatique : rétro réflexion avancée pour les panneaux de signalisation réglementés.
- Film 3M™ Diamond Grade™ : luminosité maximale, réfléchissant près de 60 % de la lumière disponible (soit deux fois plus que les films prismatiques standard) pour une meilleure visibilité à grande distance.

Marquage au sol

- Plots routiers 3M : résistants aux chocs et hautement rétro réfléchissants pour une visibilité par tous les temps sur l'asphalte et le béton.
- Bandes de marquage routier 3M : préfabriquées pour une qualité constante. Disponibles en plusieurs versions. Application facile à la main ou à la dérouleuse. Pas de temps de séchage, le trafic peut reprendre juste après l'application du marquage.®*



Sécurité

- Bandes antidérapantes 3M pour un meilleur grip.
- Versions imprimables : renforcer la sécurité tout en déployant l'identité de marque à moindre coût.

Films diffusants pour enseignes lumineuses

- Couleurs standards ou mises à la teinte personnalisées pour une visibilité de jour comme de nuit.
- Supports flexibles premium pour des enseignes intérieures et extérieures durables.
- Films imprimables pour le branding et les graphismes promotionnels.
- Couverts par la garantie 3M™ MCS™, la garantie la plus complète du marché en matière de performance et de durabilité.

* Voir les références page 14

Finitions architecturales

- Un choix parmi plus d'une centaine de designs pour jouer avec la lumière, l'esthétique, et doser le juste niveau de confidentialité grâce aux finitions pour vitrages comme celles de la gamme 3M™ FASARA™.
- Les finitions architecturales 3M™ DI-NOC™ sont destinées à la plupart des supports, en restant à la pointe des tendances.
- Elles contribuent à l'obtention de crédits LEED pour les bâtiments durables.®

Films pour vitrages

- Protection et sécurité : maintien des éclats de verre brisé pour améliorer la sécurité.
- Protection solaire : prévenir une chaleur excessive, renforcer la protection UV et éviter l'éblouissement.®



Références

- ① Verbandes der Automobilindustrie (VDA). – German Automotive Industry Association
- ② EY. (n.d.). Six essentials for mainstream EV adoption. Source : https://www.ey.com/en_gl/insights/energy-resources/six-essentials-for-mainstream-ev-adoption
- ③ International Energy Agency (IEA). (2024). Global EV outlook 2024: Outlook for electric vehicle charging infrastructure. Source : <https://www.iea.org/reports/global-ev-outlook-2024/outlook-for-electric-vehicle-charging-infrastructure>
- ④ Global Market Insights. (n.d.). Europe electric vehicle charging station market. Source : <https://www.gminsights.com/industry-analysis/europe-electric-vehicle-charging-station-market>
- ⑤ Euronews & European Commission (2024). Electric vehicles: Could improved charging stations increase demand for EVs? Source : <https://www.euronews.com/next/2024/12/03/electric-vehicles-could-improved-charging-stations-increase-demand-for-evs>
- ⑥ DEP 3M™ pour les films de protection solaire pour vitrages Prestige séries 70, 70 ext et 40. Pour plus de détails, consulter le site: www.environdec.com
- ⑦ Les films 3M™ Envision™ LX480mC et SV480mC sont fabriqués avec 58 % de solvants de moins que les films IJ180Cv3, 8518 et 8519.
- ⑧ Les films rétro réfléchissants DG3 réduisent les coûts d'éclairage des enseignes ou panneaux - Étude de cas disponible sur demande.
- ⑨ La gamme des films diffusants 3M™ Envision™ 3730 est optimisée pour les LED, pour réduire la consommation électrique des enseignes lumineuses – Étude de cas disponible sur demande.
- ⑩ Le support flexible 3M™ Envision™ FS-1 est optimisé pour les LED. Il réfléchit jusqu'à deux fois plus la lumière que le support flexible 3M™ Panagraphics™ III de grande largeur. Étude de cas disponible sur demande.
- ⑪ Film imprimable 3M™ Envision™ PL50mC : composé à 40 % de matériaux biosourcés, issu en partie de maïs non alimentaire ; pourcentage basé uniquement sur le film et l'adhésif, conformément à la norme ASTM D6866.
- ⑫ Le film de covering 3M™ Envision™ 48 est un film non-PVC.
- ⑬ Le film anti-graffiti 8993 réduit de moitié la nécessité de nettoyer une surface recouverte d'un film par rapport à une surface peinte. Selon une étude indépendante réalisée par un organisme tiers pour un opérateur ferroviaire de premier plan, NS / Dekra, présentée à Elcomat 2018 pour 180mc et SG8993.
- ⑭ Les films de covering 3M™ Envision™ LX480mC et SV480mC et le film imprimable 3M™ Envision™ PL50mC sont certifiés GREENGUARD Gold. Cette certification indique que les produits sont conformes aux exigences des tests de basse émissivité de composés organiques volatils dans les environnements intérieurs effectués par des tiers.
- ⑮ La certification LEED a été développée par le U.S. Green Building Council. Les projets certifiés LEED respectent les conditions préalables et les crédits relatifs au carbone, à l'énergie, aux déchets, au transport, aux matériaux, à la santé et à la qualité de l'environnement intérieur. Pour plus d'informations, consultez le système de certification LEED | U.S. Green Building Council.
- ⑯ Mesures CPX de marquages routiers, Müller-BBM GmbH, rapport n° M82 085/1 du 17 novembre 2009, présentation par 3M Germany GmbH.
- ⑰ Les finitions DI-NOC™ et FASARA™ vous permettent de rénover des surfaces existantes, de réutiliser des matériaux et de réduire le gaspillage ainsi que le recours à l'incinération ou à l'enfouissement, sans devoir entreprendre de travaux de rénovation majeurs.

Un parcours clients sur mesure

Collaborer avec des partenaires graphiques et des poseurs certifiés 3M, respectant les standards 3M, vous assure d'obtenir des résultats qualitatifs et homogènes. Avec l'assistance d'experts qui vous accompagneront, quelle que soit l'envergure de votre projet : d'une seule borne à habiller jusqu'à la personnalisation d'un design pour l'intégralité d'une station.

1 Choisir votre partenaire graphique

- Collaborez avec des experts qui assurent précision, durabilité et facilité de pose quelle que soit l'étape de votre projet.

2 Design et branding

- Votre design est déjà prêt ? Vous pouvez passer cette étape.
- Vous avez besoin de conseils ? Des spécialistes vous aideront à définir les dimensions et le rendu de votre projet, grâce à du total covering, du covering partiel ou des marquages.

3 Sélection des films

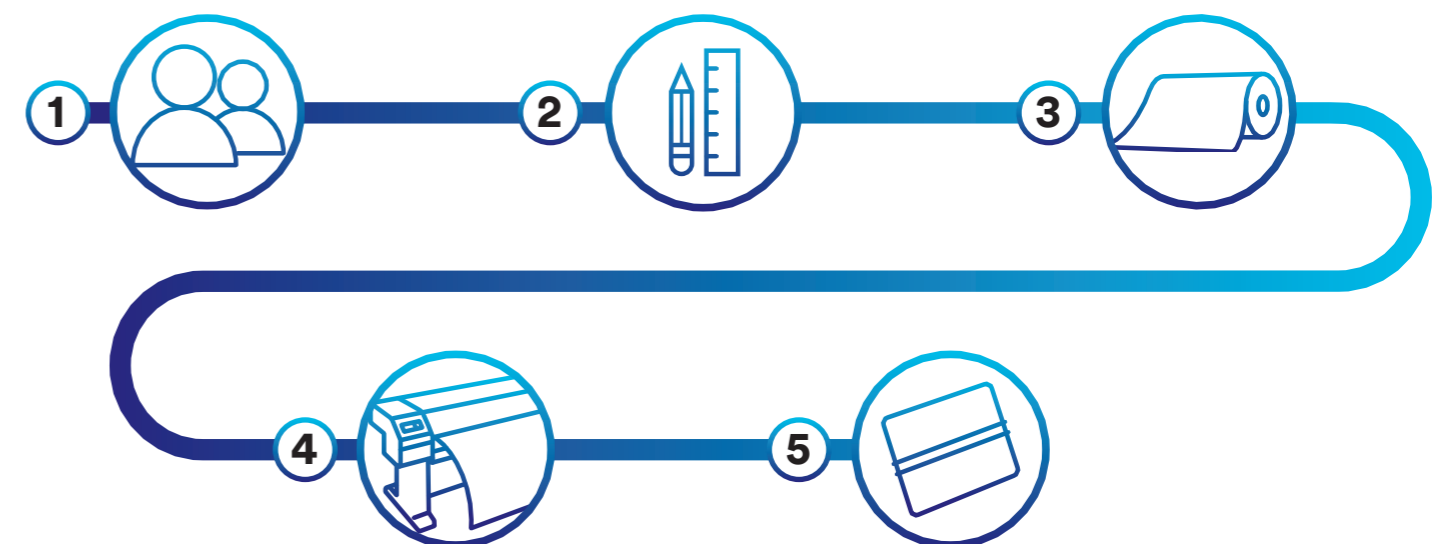
- La matière est choisie en fonction de vos exigences, selon des facteurs tels que le confort de pose, la durabilité, l'enlevabilité et la résistance aux intempéries et aux UV.

4 Test et production

- Les graphismes sont imprimés et découpés avec précision. Des échantillons sont fournis pour être validés avant la production.

5 Préparation et pose

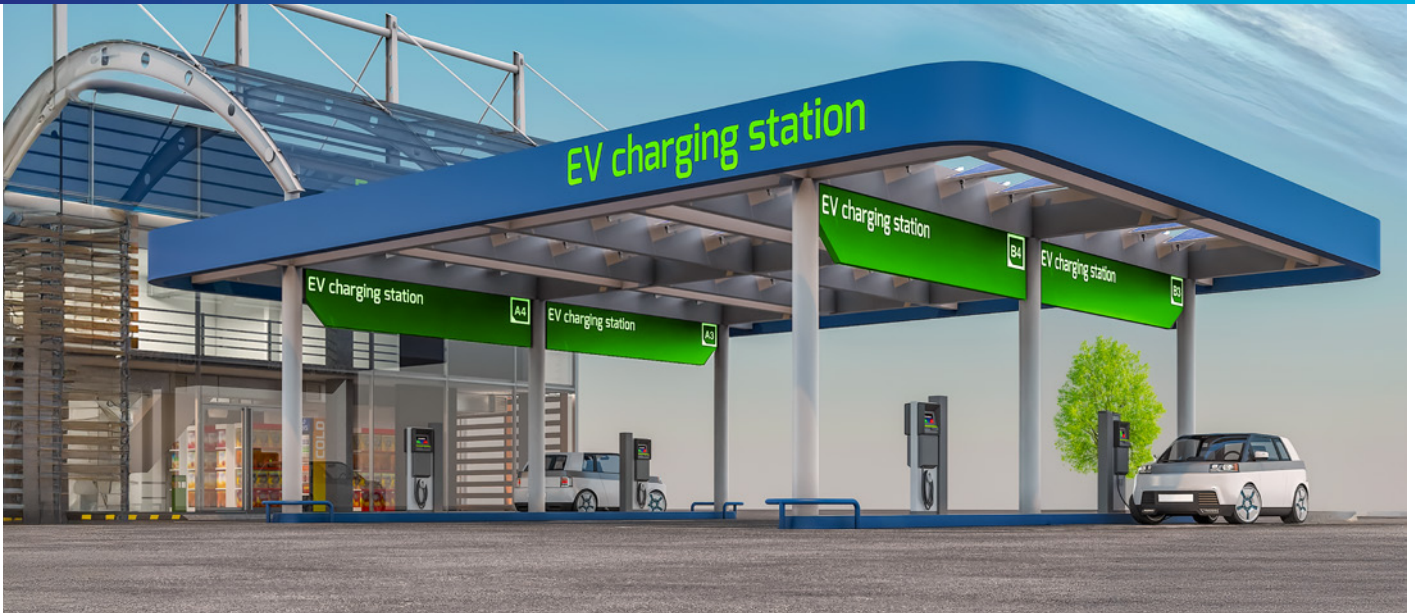
- Des poseurs professionnels gèrent la préparation et l'application pour minimiser les pertes d'exploitation, avec des résultats impeccables et durables.









Des bornes et des stations de recharge pour VE avec une identité visuelle durable.

Un branding audacieux. Une protection. Une identification immédiate.

L'avenir de la recharge des VE est une question de fonctionnalité mais aussi d'impact. Vos stations doivent attirer le regard, résister aux intempéries et créer de la valeur à long terme. Les décennies d'expertise en innovation graphique de 3M contribuent à l'atteinte de ces trois objectifs.



Pourquoi 3M ?

-  **Des graphismes qui durent** – Des films et des matières qui résistent aux intempéries, aux UV et à l'usure.
-  **D'innombrables possibilités de personnalisation** – Une large gamme de couleurs, de matériaux et de films imprimables pour un branding audacieux et des designs uniques.
-  **Des réalisations parfaites, à chaque fois** – Une pose par des professionnels qualifiés assure la qualité premium d'un rendu précis et homogène.
-  **Une assistance constante et complète** – De la sélection de la matière à son application, laissez-vous guider par nos partenaires graphiques 3M à chaque étape.
-  **Une performance garantie** – La fiabilité et la tranquillité d'esprit de la garantie 3M™ MCS™.
-  **Un accent sur le développement durable** – Réduire la consommation d'énergie et le gaspillage. Les films de protection solaire, les films rétro réfléchissants et les films diffusants participent à l'amélioration des performances énergétiques. Les finitions 3M™ DI-NOC™ et 3M™ FASARA™ permettent de rénover les surfaces sans les remplacer, ce qui réduit les déchets et contribue à l'obtention de crédits LEED.

Avec 3M, vos bornes pour VE ne se contentent pas de recharger les véhicules :
elles mettent aussi vos espaces en valeur et renforcent votre marque, année après année.



3M Commercial Branding & Transportation

3M et 3M Science. Applied to Life. sont des marques déposées de 3M Company.

© 3M 2025. Tous droits réservés.