

# 3M DI-NOC™ Architectural Finishes

NEO Series

水廻り用フィルム

Color Samples

2025-



# 水廻りのリフォームを、スピーディに、高品質に、低コストで。

## 下地に合わせて「選べる」ラインアップ

フラットな面に

3M™ ダイノック™ フィルム  
NEOシリーズ  
壁・天井用 / 床用

フィルムを貼るだけで簡単施工。壊さず、取り替えずに、ユニットバスの古くなった壁・天井・床をフィルム工法で簡単に美しくよみがえらせます。

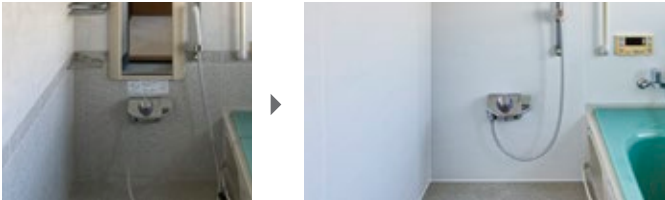
- 最短1日で施工可能\*。騒音の心配もなく、営業中の工事もOK。
- 抗菌・防カビ仕様で下地のカビの繁殖も抑えて、お手入れも簡単。
- 湿気・水はもちろん、衝撃・摩擦にも強く、耐久性に優れています。

\*下地や施工環境によって作業時間は変わります。

フラットな壁面・天井に最適 3M™ ダイノック™ フィルム NEOシリーズ 壁・天井用

ユニットバスの壁・天井などの平らな面に施工します。貼るだけで素早く美しいリフォームが実現します。

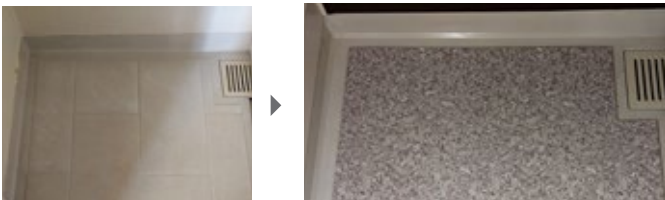
汚れた壁も…



素足が触れる床面に最適 3M™ ダイノック™ フィルム NEOシリーズ 床用

足裏への感覚が爽やかで、濡れていても滑りにくく安心してお使いいただけます。表面がざらざらとした加工のエンボスタイプです。

汚れた床も…



タイル面に

3M™ ダイノック™ フィルム  
NEOシリーズ  
タイル壁用

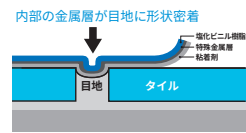
NEOシリーズ タイル壁用は、ひび割れやカビなどでお困りのタイル壁を壊さずに、直接フィルムを施工可能。目地を活かした美しい仕上がりで、目地の汚れも気になりません。

- タイル壁用は抗菌・防カビ仕様でタイル壁に最適。粘着面も防カビ仕様で、下地のカビの繁殖を抑制。
- タイル壁用、浴室床用シートはタイル面に直接貼れるので、費用も時間も節約に。

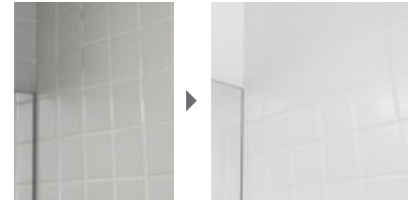
タイル壁面に最適 3M™ ダイノック™ フィルム NEOシリーズ タイル壁用

貼るだけですばやく美しいリフォームが実現します。タイル壁面に直接貼れるので、費用も時間も節約できます。目地の汚れをさっと落とせるのでお手入れが簡単です。

表面に目地があるタイル壁に適しています。特殊金属を積層することにより、目地をいかしながら貼り付けられます。



汚れた壁も…



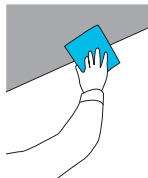
ザ・プリンス パークタワー東京 壁面/FW-1259NEO

## 施工方法 下地の状態で施工方法が異なります。

フィルム工法 (ユニットバスのような平らな壁面にそのままフィルムを貼る工法です)

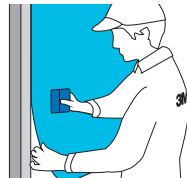
### 1 下地の処理

汚れなどが残っていると接着不良の原因になりますので、清掃は十分に行ってください。必要に応じて、器具を取り外します。



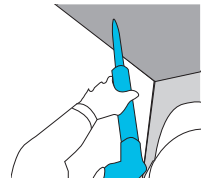
### 2 フィルムの貼付け

スキージーをつかってフィルムを圧着しながら貼り付けます。位置合わせを慎重に行い、重ねる際には10mmを重ねて貼り付けてください。



### 3 仕上げ

フィルムの端部にあたる箇所には、テープでマスキングをした上で、コーキングを施します。剥がれ防止や裏面への水の浸入を防ぐのが目的です。



パネルを使用した工法 (傷んだ壁面や、目地を隠したい場合に、パネルで下地をつくってからフィルムを貼る工法です)

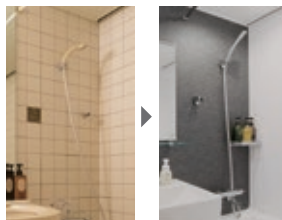
### 下地の処理

発泡塩基板(パネル)を使ったりフォーム工法です。塗装の荒れた壁面の上から貼るだけで美しく仕上がります。



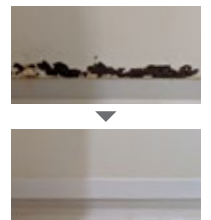
### 全面貼り

タイル目地を隠したい場合や塗装の傷んだモルタル壁、不陸のある壁などは、パネルの全面貼りで下地をつくってからフィルムを貼り付けます。



### 部分貼り

錆びて腐食した部分などは、部分的にパネルで補修し、フィルムを貼って仕上げます。



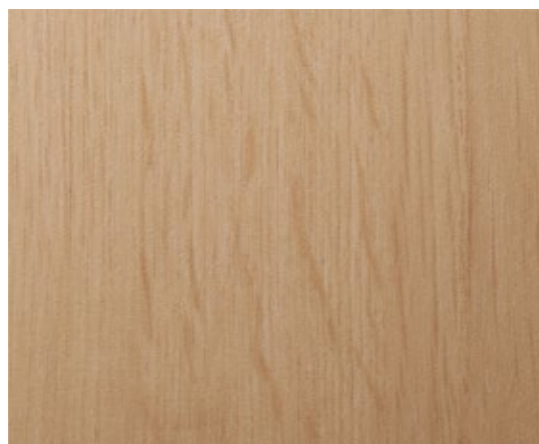
# 壁・天井用 (F: フラット面用)

# タイル壁用 (T: タイル面用)

カテゴリ	品番	ロールサイズ	材料設計価格
壁・天井用	AE-NEO、FA-NEO、NU-NEO、ST-NEO、WG-NEO	W1,220mm × L50m	¥9,700/m <sup>2</sup>
	FW-NEO	W1,220mm × L50m	¥10,200/m <sup>2</sup>
	PS-NEO	W1,220mm × L50m	¥5,400/m <sup>2</sup>
タイル壁用	AE-TIL、FA-TIL、PT-TIL、ST-TIL	W1,220mm × L30m	¥13,200/m <sup>2</sup>
	PS-TIL	W1,220mm × L30m	¥12,100/m <sup>2</sup>



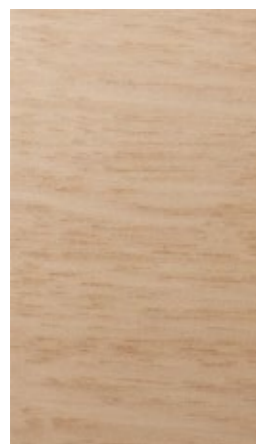
F FW-1139HNEO  
(旧品番:NEO-R215H)  
ホウノキ〈横〉柎目



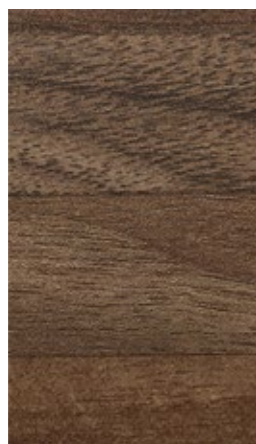
F FW-1256NEO  
(旧品番:NEO-R216)  
オーク 板柎



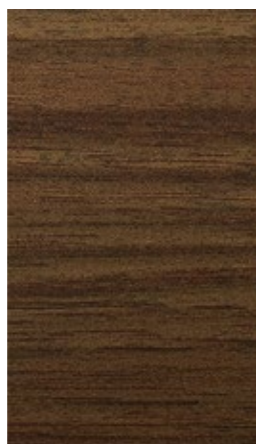
F ST-024NEO (旧品番:NEO-R454)  
T ST-024TIL (旧品番:TIL-R454)  
石目



F FW-1130HNEO  
(旧品番:NEO-R213H)  
オーク〈横〉柎目



F FW-1735HNEO  
(旧品番:NEO-R220H)  
ウォールナット〈横〉ブロック



F FW-609HNEO  
(旧品番:NEO-R212H)  
ウォールナット〈横〉柎目



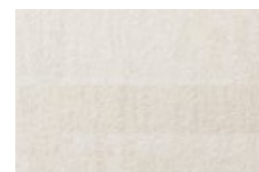
F FW-1265NEO  
(旧品番:NEO-R218)  
エルム 板柎



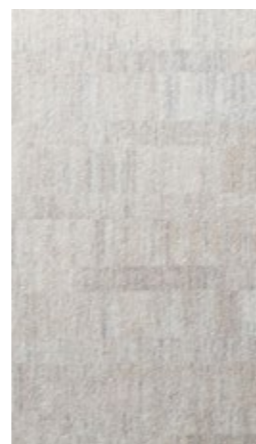
F FW-1259NEO  
(旧品番:NEO-R217)  
アッシュ 板柎



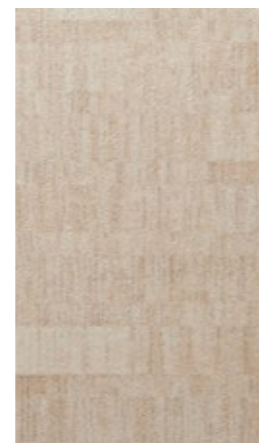
F WG-022NEO  
(旧品番:NEO-R223)  
オーク柎目



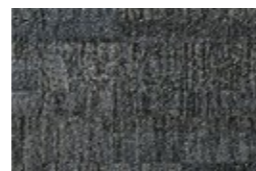
F FA-1527NEO  
(旧品番:NEO-R615)  
石目



F FA-1680NEO  
(旧品番:NEO-R637)  
石目



F FA-1526NEO  
(旧品番:NEO-R614)  
石目

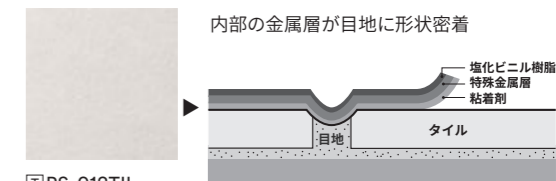


F FA-1528NEO  
(旧品番:NEO-R616)  
石目

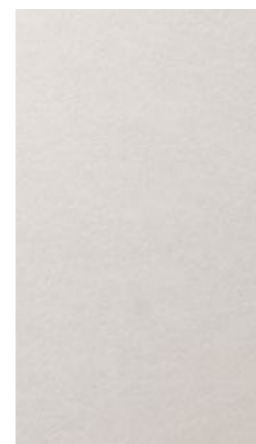
## 下地に合わせて「選べる」ラインアップ

**F** 壁がフラット ▶ 壁・天井用 ▶ 表面がフラットなところに適したフィルムです。

**T** 壁がタイル ▶ タイル壁用 ▶ タイル壁に適しています。特殊金属を積層することにより、目地をいかながら貼付けられます(右図と付属冊子参照)。



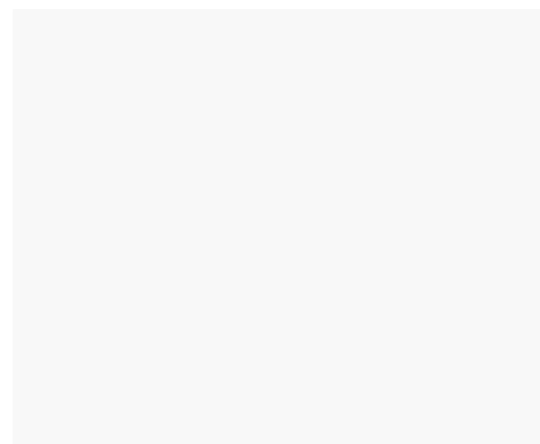
T PS-012TIL  
(旧品番:TIL-R012)



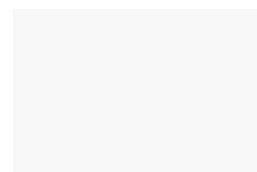
F AE-1632NEO (旧品番:NEO-R617)  
T AE-1632TIL (旧品番:TIL-R617)  
石目



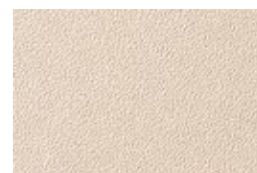
F FA-017NEO  
(旧品番:NEO-R619G)  
抽象



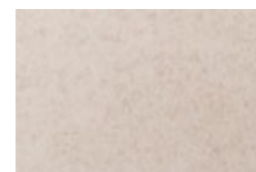
F PS-010NEO (旧品番:NEO-R003)  
T PS-010TIL (旧品番:TIL-R003)  
単色



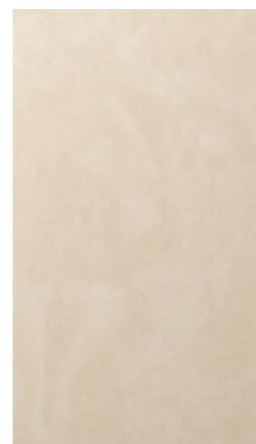
F PS-009NEO  
(旧品番:NEO-R002)  
単色



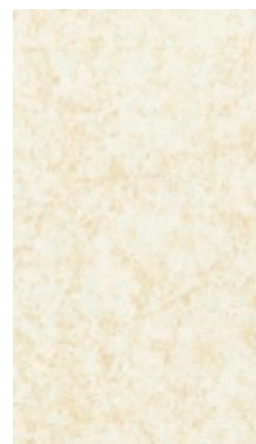
F PS-982NEO (旧品番:NEO-R004)  
T PS-982TIL (旧品番:TIL-R004)  
単色



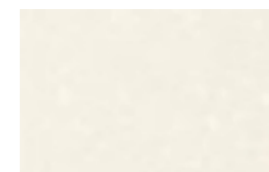
F ST-1195NEO (旧品番:NEO-R403)  
T ST-1195TIL (旧品番:TIL-R403)  
石目



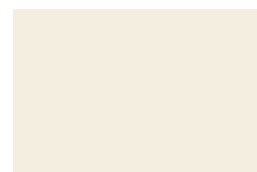
F ST-736NEO (旧品番:NEO-R401)  
T ST-736TIL (旧品番:TIL-R401)  
石目



T FA-021TIL  
(旧品番:TIL-R630)  
抽象



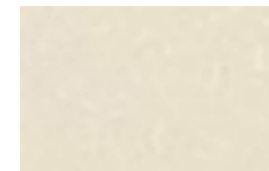
F PS-012NEO (旧品番:NEO-R012)  
T PS-012TIL (旧品番:TIL-R012)  
単色



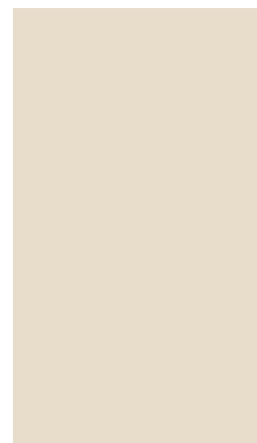
F PS-011NEO  
(旧品番:NEO-R006)  
単色



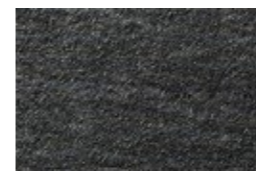
F NU-1786NEO  
(旧品番:NEO-R640)  
布/テキスタイル



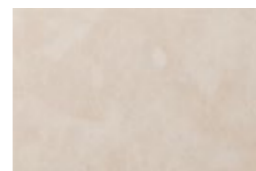
F PS-014NEO  
(旧品番:NEO-R038)  
単色



F PS-013NEO  
(旧品番:NEO-R037)  
単色



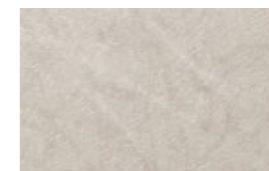
F AE-1633NEO  
(旧品番:NEO-R618)  
石目



T ST-737TIL  
(旧品番:TIL-R402)  
石目



T FA-020TIL  
(旧品番:TIL-R629)  
抽象



T PT-346TIL (旧品番:TIL-R613)  
抽象

## 床用 床がフラット

3M™ ダイノック™ フィルム NEOシリーズ  
表面がざらざらとした加工のエンボスタイプです。

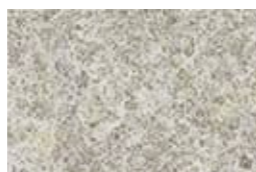
カテゴリ	品番	ロールサイズ	材料設計価格
エンボスタイプ	FLE	W1,220mm × L25m エンボス有効幅 W1,150mm	¥15,400/m <sup>2</sup>



FLE-R490  
エンボスタイプ



FLE-R633  
エンボスタイプ

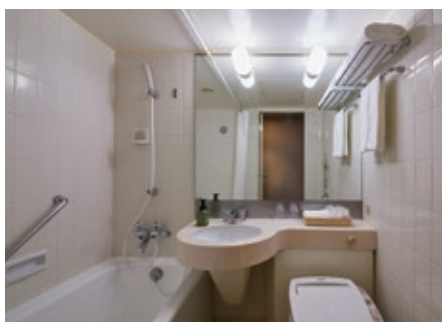


FLE-R643  
エンボスタイプ

サンプルは、壁・天井用のフィルムが貼付されていますが、タイル壁用も同様です。 価格表示: 材料設計価格 材料設計価格は、下地処理およびシート貼りの施工費を含まない材料のみの価格です。



その他の施工例はこちら >>>



Before

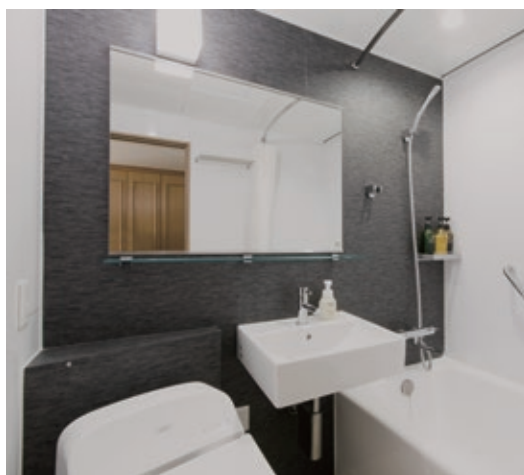


After

芝パークホテル 壁面/NU-1786NEO 天井/PS-011NEO



Before

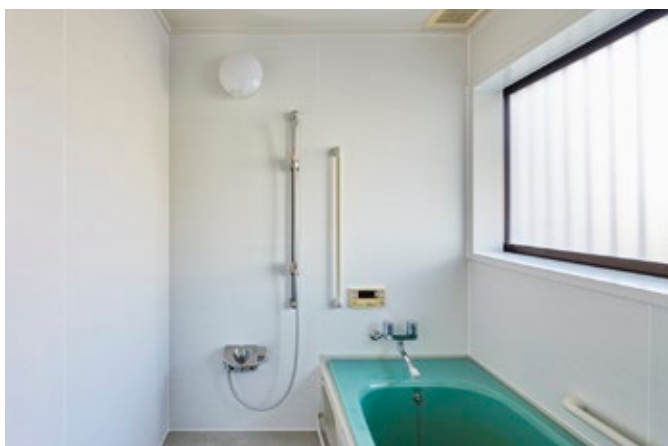


After

某ビジネスホテル 壁面/FA-1528NEO



某ビジネスホテル 壁面/FW-609HNEO、PS-012NEO



After

戸建て個人邸 壁面/AE-1632NEO



ホテルメルパルク東京 壁面/FA-020TIL、PS-012TIL



東武東上線 朝霞台駅 壁面/ST-024TIL

# 各種認定 / 法規情報

## 3M™ ダイノック™ フィルム NEOシリーズ 壁・天井用 / タイル壁用 / 床用

### 製品特性

素材	塩化ビニル樹脂(タイル壁用、床用は金属はを含む)
形状	壁・天井用：1,220mm×50m ロール状 タイル壁用：1,220mm×30m ロール状 床用：1,220mm×25m ロール状
厚み	壁・天井用：約0.2mm タイル壁用：約0.3mm 床用：約0.4mm (全て剥離紙は除く)

ダイノック™ フィルム NEO シリーズは粘着剤付化粧フィルムです。

粘着剤	アクリル系樹脂
施工温度範囲	12℃~38℃
接着力	20N(25mm幅)以上 測定時の基材：電気亜鉛めっき鋼板

### 法規情報

データは2024年8月現在のものです。最新の内容はWebサイトをご覧ください。

#### ■ホルムアルデヒド発散建築材料 国土交通大臣認定番号

#### ●ダイノック™ フィルム NEOシリーズ 壁・天井用、タイル壁用

MFN-2761(等級:F☆☆☆☆)

#### ■不燃材料 国土交通大臣認定番号

#### ●ダイノック™ フィルム NEOシリーズ 壁・天井用

NM-2405 下地：不燃材料(金属板に限るただしアルミニウム下地は除く)  
NM-2396 下地：不燃材料(金属板を除く)  
NM-5228 下地：アルミニウム合金板(対象となる仕様は当社ウェブサイトをご確認ください)

#### ●ダイノック™ フィルム NEOシリーズ タイル壁用

NM-3106 下地：不燃材料(金属板を除く)

- 不燃材料とは、建設省告示第1400号に例示されたもので化粧が施されていないものです。
- 不燃適用する対象下地は建設省告示第1400号に例示されている不燃材料です。
  - 1) コンクリート 2) れんが 3) 瓦 4) 陶磁器質タイル 5) 繊維強化セメント板
  - 6) 厚さが3mm以上のガラス繊維混入セメント板
  - 7) 厚さが5mm以上の繊維混入ケイ酸カルシウム板 8) 鉄鋼 9) アルミニウム
  - 10) 金属板 11) ガラス 12) モルタル 13) しっくい 15) 石
  - 16) 厚さが12mm以上のセッコボード(ボード用原紙の厚さが0.6mm以下のものに限る)
  - 17) ロックウール 18) グラスウール板

### 製品仕様について

- ロットについて…ダイノック™ フィルム NEOシリーズは、製造工程で厳重な品質管理を行なっておりますが、ロットにより多少の色柄に差異が生じることがあります。
- 仕様について…ダイノック™ フィルム NEOシリーズは、製品改良のため事前の予告なく仕様を変更することがあります。
- データについて…その他、製品データに関するお問い合わせは、製品説明書をご請求ください。
- 柄について…フィルムのジョイント部において、柄が合わず目立つ場合があります。特に横柄(品番の末尾にHがつくもの)、大柄、抽象柄では連続した柄に見えないことがあります。

お手入れ方法は



- ご採用決定の際には、あらかじめ在庫状況をお問い合わせください。
- 当社製品の仕様及び外観は予告なく変更されることがありますので、ご了承ください。
- 本書に記載する事項、技術資料並びに推奨は、すべて当社が信頼する情報及び試験に基づいていますが、その正確性もしくは完全性についての絶対的な保証をするものではありません。
- 使用者は使用に先立って、自己の使用目的及び用途に当社製品が適合するか否かを判断し、それに伴う危険と責任をすべて負うものとします。
- 当社及び当社製品の製造者の義務は、当社が別途定める条件に基づき、不良であることが証明された製品の交換、もしくは当該製品のご購入代金の返金だけであり、いかなる場合であってもそれ以外の責任は負いません。
- 上記内容と異なる保証並びに本書に記載されていない事項及び推奨は、当社及び当社製品の製造者の権限を有する役員が署名した文書によらない限り、当社は何らの責任も負いません。

表紙はCGイメージです。製品品番FW-1259NEO  
3M、DI-NOC、ダイノックは、3M社の商標です。

### 技術データ

	試験方法	結果
寸法安定性	200mm×200mmのアルミニウム板に貼り付けた150mm×150mmのフィルムの中央に、100mm×100mmのクロスカットを入れ、65℃に48時間放置した後、クロスカット部の最大隙間を測定	0.3mm
耐摩耗性	JIS K 7204の規定に準拠した摩耗試験(摩耗輪CS-17,1kg)を実施し、外観を確認	4,000回転で絵柄模様変化無 床用は14,000回転で絵柄模様変化無
耐低温衝撃性	1mm厚のアルミニウム板にフィルムを貼り付けガードナー衝撃試験を用い、5℃の環境下で907gの重りを12.7cmの高さから落下させる	フィルムの割れ発生せず
耐滑り性(FLE)	JIS A 1509-12	C.S.R-B 約0.6
耐湿性	アルミニウム板に貼り付け、40℃、95%RHの恒温恒湿試験機に7日間放置後の剥離の有無を確認	剥離などの異常なし
耐温水性	アルミニウム板に貼り付け、40℃の温水に7日間浸漬後の剥離の有無を確認	剥離などの異常なし
耐汚染性・耐化学薬品性	下記の物質と18時間直接接触。 ミルク・コーヒー・ワイン・レモンジュース・紅茶・酢・サラダ油・塩水(1%) 家庭用アンモニア・石けん水(1%)・中性洗剤・塩酸(10%)・苛性ソーダ(10%)	永久的なシミを残さない

試験条件を明記していないものは、すべて20℃、65%RHでの試験結果。 貼り付け基材を明記していないものは、すべてアルミニウム板に貼り付け試験。 上記の物理的・化学的特性データは代表的な製品のもので保証値ではありません。 詳しくは当社にお問い合わせください。

### 抗菌性

<評価方法>

・JIS Z 2801; 2010 5

各種前処理した50mm×50mmの試験片に菌液を接種し、温度35℃、相対湿度90%以上で24時間培養後、試験片上の生菌数を測定する。無加工品試験片としてポリエチレンフィルムを使用

		24時間後の生菌数(個/cm <sup>2</sup> )の常用対数値		抗菌活性値
		無加工試験片	NEOシリーズ	
菌A	前処理 I	4.66	1.54	3.1
	前処理 II	4.64	<-0.20	>4.8
菌B	前処理 I	5.84	<-0.20	>6.0
	前処理 II	5.75	<-0.20	>5.9

前処理 I…常温で水に16時間浸漬 前処理 II…サンシャイン耐候性試験機で8時間照射

- 上記データはNEOシリーズ壁・天井用の実測値であり保証値ではありません。
- NEOシリーズは、感染予防を保证するものではありません。

<評価結果>

実施した全ての評価において、抗菌活性値2.0以上\*。  
※抗菌活性値が2.0以上の場合に抗菌効果があると判断されます。  
抗菌活性値2.0以上は、無加工試験片と比べた菌の増殖抑制率が99%以上であることを表します。

抗菌活性値は下記のように算出されます。

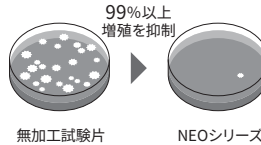
$R=Ut-At$  R: 抗菌活性値

Ut: 無加工品試験片の24時間後の生菌数の常用対数値

At: 抗菌加工品の24時間後の生菌数の常用対数値

### 無加工試験片とNEOシリーズの比較イメージ

菌A24時間培養後 前処理 I



無加工試験片  
生菌数(個/cm<sup>2</sup>): 46,000  
生菌数(個/cm<sup>2</sup>)の常用対数値: 4.66

NEOシリーズ  
生菌数(個/cm<sup>2</sup>): 35  
生菌数(個/cm<sup>2</sup>)の常用対数値: 1.54

### カビ抵抗性

試験用寒天平板培地上に30mm×30mmの試験片を置き、表面にカビを接種後、温度29℃、相対湿度95%以上で4週間培養し、カビの発育状態を評価する。

	粘着面
NEOシリーズ	肉眼および顕微鏡下でカビの発育は認められない

- JIS Z 2911:2018 付属書A(規定)プラスチック製品の試験 方法A
- 上記のデータは、NEOシリーズ壁・天井用の実測値であり、保証値ではありません。



スリーエム ジャパン株式会社  
go.3M.com/dinoc/

© 3M 2025. All Rights Reserved.  
NEO-065-A(102410)SR

カスタマーコンタクトセンター  
製品のお問い合わせはナビダイヤルで  
**0570-012-123**  
9:00-12:00、13:00-17:00/月~金  
(土日祝年末年始は除く)