

Mesures immédiates requises



Produits

Modèles particuliers de lignes de vie autorétractables Sealed-Blok^{MC} DBI-SALA[®] 3M^{MC}



3M émet cet avis d'arrêt d'utilisation et de rappel/ remplacement ou réparation pour certaines lignes de vie auto-rétractables Sealed-Blok^{MC} DBI-SALA[®] de 3M^{MC}

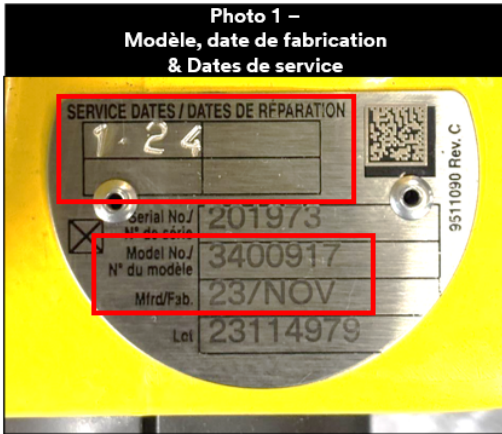


Dans le cadre de l'engagement continu de 3M à fournir des produits de haute qualité, nous informons nos clients des renseignements suivants concernant certaines lignes de vie autorétractables (LSR) DBI-SALA[®] Sealed-Blok^{MC} de 3M^{MC}. La Division de la sécurité personnelle de 3M a identifié un effet de vieillissement qui pourrait avoir une incidence sur le rendement des LSR 3M DBI-SALA[®] Sealed-Blok^{MC} produites de janvier 2022 à octobre 2024. De plus, tous les appareils réparés par 3M, ou un centre de service autorisé (ASC), pendant cette période peuvent également être affectés. Grâce à des tests de laboratoire, 3M a déterminé qu'en cas de chute, ces appareils ne peuvent pas se verrouiller comme prévu, ce **qui pourrait exposer le travailleur à des blessures graves ou à la mort. Il n'y a eu aucun rapport de blessures associées à ce problème.** Les tailles touchées sont toutes des variantes des lignes de vie auto-rétractables de 85 pieds (~ 26 M), 130 pieds (~ 40 M) et 55 pieds (~ 17 M), voir l'annexe pour la liste complète des modèles touchés par cet avis d'arrêt d'utilisation.

Pour cette raison, nous envoyons cet avis d'arrêt d'utilisation et de rappel / remplacement ou de réparation, de sorte que les lignes de vie auto-rétractables Sealed-Blok^{MC} DBI-SALA[®] sélectionnées sont retirées du service immédiatement. 3M s'efforce d'avoir bientôt des produits de remplacement et des solutions de remédiation disponibles. Le défaut de lire et de suivre toutes les instructions associées au présent Avis peut entraîner **des blessures graves ou la mort** d'un utilisateur. Les instructions pour les prochaines étapes appropriées sont ci-dessous.

Utilisateurs/Propriétaires :

Arrêtez immédiatement d'utiliser votre bloc scellé. Pour déterminer si votre produit est affecté, suivez les étapes ci-dessous :



Étape 1. Trouvez le numéro de modèle sur l'étiquette d'identification du métal (voir la photo 1). Si le numéro de modèle de votre appareil figure à l'annexe B, passez à **l'étape 2**. Si le numéro de modèle n'est pas inclus à l'annexe B, il ne fait pas partie de l'avis et peut être remis en service.


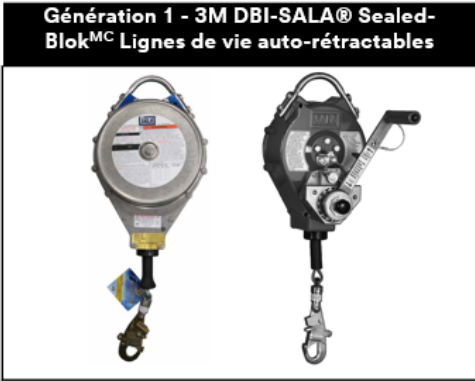
Étape 2. Localisez les registres des dates de fabrication et d'entretien sur l'étiquette d'identification du métal. Si l'appareil a été fabriqué OU entretenu de janvier 2022 à octobre 2024, passez à **l'étape 3**. Si l'appareil n'a pas été fabriqué ou entretenu pendant la période touchée, il ne fait pas partie de l'avis et peut être remis en service. (Voir l'annexe A pour la marque de correction sur l'étiquette.)

Étape 3. Pour commencer le processus de traitement des appareils touchés, veuillez consulter www.3m.ca/sealblokrecall ; ou www.3m.ca/sealblokrecallFR et remplissez le formulaire d'admission qui vous aidera à déterminer quelles options sont disponibles pour votre situation. Toutes les options de remplacement ou de correction ne sont pas immédiatement disponibles au moment de cette communication.

Distributeurs :

À la réception du présent avis, veuillez communiquer avec votre spécialiste anti-chute 3M pour obtenir une liste des produits affectés qui vous ont potentiellement été vendus. Si vous avez l'une des lignes de vie autorétractables Sealed-Blok^{MC} DBI-SALA® 3M^{MC} en stock qui sont affectés, veuillez contacter le service à la clientèle de 3M pour configurer une autorisation de retour de matériel (RMA) et recevoir un crédit ou un remplacement de produit. Veuillez immédiatement transmettre cet avis à tous vos clients qui ont acheté des produits affectés chez vous et fournir toute assistance demandée par vos clients pour terminer le processus.

Annexe A – Renseignements supplémentaires sur les blocs^{MC} scellés

<p>Les lignes de sauvetage autorétractables DBI-SALA[®]MC de 3M qui ont fait l'objet d'un assainissement auront un « 0 » marqué sur l'étiquette d'identification du métal près du lot ou de la date de fabrication (voir l'image).</p>	
<p>Les lignes de vie auto-rétractables Sealed-Blok^{MC} de génération 1, produites avant 2015, ont un boîtier différent (forme de larme). Ils ne font pas partie de l'avis et peuvent continuer d'être utilisés et réparés selon les directives.</p>	 <p>Génération 1 - 3M DBI-SALA[®] Sealed-Blok^{MC} Lignes de vie auto-rétractables</p>

Annexe B - Ligne de vie autorétractable DBI-SALA[®]MC 3M^{MC} affectés et liste de pièces de systèmes de trépiers connexes

ID 3M	Numéro de modèle	Désignation des marchandises
70007451654	3400862	3M ^{MC} DBI-SALA [®] Sealed-Blok ^{MC} Self-Retracting Lifeline 3400862, câble en acier inoxydable, 85 pi
70007460101	3400965	3M ^{MC} DBI-SALA [®] Sealed-Blok ^{MC} Self-Retracting Lifeline 3400965, Câble galvanisé, 130 pi
70804203514	3400169	3400169 SRL 85FT SS S40 420LB CAP OSHA
70007452058	3400967	3M ^{MC} DBI-SALA [®] Sealed-Blok ^{MC} Self-Retracting Lifeline 3400967, câble en acier inoxydable, 130 pi
70804203530	3400172	3400172 SRL 130FT SS S40 420LB CAP OSHA
70007459780	3400867	3M ^{MC} DBI-SALA [®] Sealed-Blok ^{MC} Self-Retracting Lifeline 3400867, câble en acier inoxydable, 85 pi
70007459731	3400860	3M ^{MC} DBI-SALA [®] Sealed-Blok ^{MC} Self-Retracting Lifeline 3400860, câble galvanisé, 85 pi
70007459830	3400881	3M ^{MC} DBI-SALA [®] Sealed-Blok ^{MC} 3-Way Retrieval Self-Retracting Lifeline 3400881, câble en acier inoxydable, 85 pieds
70007452082	3400972	3M ^{MC} DBI-SALA [®] Sealed-Blok ^{MC} Self-Retracting Lifeline 3400972, Câble en acier inoxydable, 130 pi
70804504572	3400895B	3M ^{MC} DBI-SALA [®] Sealed-Blok ^{MC} 3-Way Retrieval Self-Retracting Lifeline 3400895B, Câble en acier inoxydable, 25,6 m
70007451662	3400871	3M ^{MC} DBI-SALA [®] Sealed-Blok ^{MC} 3-Way Retrieval Self-Retracting Lifeline avec support 3400871, câble galvanisé, 85 pieds

70007452157	3400986	3M ^{MC} DBI-SALA® Sealed-Blok ^{MC} 3-Way Retrieval Self-Retracting Lifeline 3400986, Câble en acier inoxydable, 130 pi
70007452074	3400971	3M ^{MC} DBI-SALA® Sealed-Blok ^{MC} Self-Retracting Lifeline 3400971, Câble galvanisé, 130 pi
70007451738	3400882	3M ^{MC} DBI-SALA® Sealed-Blok ^{MC} 3-Way Retrieval Self-Retracting Lifeline avec support 3400882, câble en acier inoxydable, 85 pieds
70007459814	3400874	3M ^{MC} DBI-SALA® Sealed-Blok ^{MC} 3-Way Retrieval Self-Retracting Lifeline 3400874, câble en acier inoxydable, 85 pi
70804504614	3400973B	3M ^{MC} DBI-SALA® Sealed-Blok ^{MC} 3 Way- Self-Retracting Lifeline 3400973B, Câble en acier inoxydable, 39,6 m
70007459756	3400863	3M ^{MC} DBI-SALA® Sealed-Blok ^{MC} Self-Retracting Lifeline 3400863, Câble galvanisé, 85 pi
70007459822	3400876	3M ^{MC} DBI-SALA® Sealed-Blok ^{MC} 3-Way Retrieval Self-Retracting Lifeline avec support 3400876, câble galvanisé, 85 pieds
70007460127	3400968	3M ^{MC} DBI-SALA® Sealed-Blok ^{MC} Self-Retracting Lifeline 3400968, Câble galvanisé, 130 pi
70804203548	3400171	3400171 SRL 130FT SS RTRVL BRKT S40 OSHA
70007459848	3400883	3M ^{MC} DBI-SALA® Sealed-Blok ^{MC} 3-Way Retrieval Self-Retracting Lifeline avec support 3400883, câble en acier inoxydable, 85 pieds
70007452215	3400997	3M ^{MC} DBI-SALA® Sealed-Blok ^{MC} RSQ Self-Retracting Lifeline 3400997, câble en acier inoxydable, 130 pi
70804203506	3400168	3400168 SRL 85FT SS RTRVL BRKT S40 420LB
70804203498	3400167	3400167 SRL 85FT SS RTRVL S40 420LB OSHA
70007452132	3400981	3M ^{MC} DBI-SALA® Sealed-Blok ^{MC} 3-Way Retrieval Self-Retracting Lifeline avec support 3400981, câble galvanisé, 130 pieds
70007452090	3400976	3M ^{MC} DBI-SALA® Sealed-Blok ^{MC} 3-Way Retrieval Self-Retracting Lifeline avec support 3400976, câble galvanisé, 130 pi
70007459954	3400917	3M ^{MC} DBI-SALA® Sealed-Blok ^{MC} RSQ 3-Way Retrieval Self-Retracting Lifeline 3400917, câble en acier inoxydable, 85 pieds
70804504622	3400989B	3M ^{MC} DBI-SALA® Sealed-Blok ^{MC} 3-Way Retrieval Self-Retracting Lifeline 3400989B, Câble en acier inoxydable, 39,6 m
70007460176	3400987	3M ^{MC} DBI-SALA® Sealed-Blok ^{MC} 3-Way Retrieval Self-Retracting Lifeline avec support 3400987, câble en acier inoxydable, 130 pieds
70007451720	3400880	3M ^{MC} DBI-SALA® Sealed-Blok ^{MC} 3-Way Retrieval Self-Retracting Lifeline 3400880, Câble galvanisé, 85 pi
70007460143	3400975	3M ^{MC} DBI-SALA® Sealed-Blok ^{MC} 3-Way Retrieval Self-Retracting Lifeline 3400975, Câble galvanisé, 130 pi
70007459640	3400844	3M ^{MC} DBI-SALA® Sealed-Blok ^{MC} 3-Way Retrieval Self-Retracting Lifeline avec support 3400844, corde, 55 pieds
70007459871	3400892	3M ^{MC} DBI-SALA® Sealed-Blok ^{MC} RSQ Self-Retracting Lifeline 3400917, Câble en acier inoxydable, 85 pi
70804203522	3400170	3400170 SRL 130FT SS RTRVL S40 420LB OSHA
70007452116	3400979	3M ^{MC} DBI-SALA® Sealed-Blok ^{MC} 3-Way Retrieval Self-Retracting Lifeline 3400979, câble en acier inoxydable, 130 pi
70007459798	3400870	3M ^{MC} DBI-SALA® Sealed-Blok ^{MC} 3-Way Retrieval Self-Retracting Lifeline 3400870, câble galvanisé, 85 pi
70007459772	3400866	3M ^{MC} DBI-SALA® Sealed-Blok ^{MC} Self-Retracting Lifeline 3400866, câble galvanisé, 85 pi

70007452165	3400988	3M ^{MC} DBI-SALA® Sealed-Blok ^{MC} 3-Way Retrieval Self-Retracting Lifeline avec support 3400988, câble en acier inoxydable, 130 pieds
70007451696	3400875	3M ^{MC} DBI-SALA® Sealed-Blok ^{MC} 3-Way Retrieval Self-Retracting Lifeline 3400875, câble galvanisé, 85 pieds
70007459764	3400865	3M ^{MC} DBI-SALA® Sealed-Blok ^{MC} Self-Retracting Lifeline 3400865, câble en acier inoxydable, 85 pieds
70007452140	3400984	3M ^{MC} DBI-SALA® Sealed-Blok ^{MC} 3-Way Retrieval Self-Retracting Lifeline 3400984, câble en acier inoxydable, 130 pi
70007450730	3400843	3M ^{MC} DBI-SALA® Sealed-Blok ^{MC} 3-Way Retrieval Self-Retracting Lifeline avec support 3400843, corde, 55 pieds
70007459863	3400886	3M ^{MC} DBI-SALA® Sealed-Blok ^{MC} RSQ Self-Retracting Lifeline 3400886, câble en acier inoxydable, 85 pi
70007451753	3400887	3M ^{MC} DBI-SALA® Sealed-Blok ^{MC} RSQ Self-Retracting Lifeline 3400887, câble galvanisé, 85 pi
70007451712	3400879	3M ^{MC} DBI-SALA® Sealed-Blok ^{MC} 3-Way Retrieval Self-Retracting Lifeline 3400879, câble en acier inoxydable, 85 pieds
70007452181	3400991	3M ^{MC} DBI-SALA® Sealed-Blok ^{MC} RSQ Self-Retracting Lifeline 3400991, câble en acier inoxydable, 130 pi
70804495110	3400813	3M ^{MC} DBI-SALA® Sealed-Blok ^{MC} Self-Retracting Lifeline 3400813, câble en acier inoxydable, 25 m
70007451688	3400874B	3M ^{MC} DBI-SALA® Sealed-Blok ^{MC} 3-Way Retrieval Self-Retracting Lifeline 3400874B, câble en acier inoxydable, 85 pieds
70007451837	3400913	3M ^{MC} DBI-SALA® Sealed-Blok ^{MC} RSQ 3-Way Retrieval Self-Retracting Lifeline 3400913, Câble galvanisé, 85 pieds
70007460135	3400970	3M ^{MC} DBI-SALA® Sealed-Blok ^{MC} Self-Retracting Lifeline 3400970, câble en acier inoxydable, 130 pi
70007490017	8301037	Trépied en aluminium de l'espace confiné 3M ^{MC} DBI-SALA® avec 8301037 SRL à 3 voies, câble en acier inoxydable de 9 pieds de haut et 85 pieds
70007451829	3400912	3M ^{MC} DBI-SALA® Sealed-Blok ^{MC} RSQ 3-Way Retrieval Self-Retracting Lifeline 3400912, Câble en acier inoxydable, 85 pieds
70804495235	3400819	3M ^{MC} DBI-SALA® Sealed-Blok ^{MC} RSQ Self-Retracting Lifeline 3400819, câble en acier inoxydable, 40 m
70804108440	3400151	3400151 SRL 55FT RP RTRVL BRKT S40 ANSI
70007490066	8301049	Trépied en aluminium dans un espace confiné 3M ^{MC} DBI-SALA® avec 8301049 SRL à 3 voies, 9 pieds de haut, câble galvanisé de 85 pieds
70804516899	3400897	3M ^{MC} DBI-SALA® Sealed-Blok ^{MC} 3-Way Retrieval Self-Retracting Lifeline 3400897, câble galvanisé, 25 m
70007460150	3400980	3M ^{MC} DBI-SALA® Sealed-Blok ^{MC} 3-Way Retrieval Self-Retracting Lifeline 3400980, câble galvanisé, 130 pi
70007459855	3400885	3M ^{MC} DBI-SALA® Sealed-Blok ^{MC} RSQ Self-Retracting Lifeline 3400885, Câble galvanisé, 85 pi
70007451761	3400889	3M ^{MC} DBI-SALA® Sealed-Blok ^{MC} RSQ Self-Retracting Lifeline 3400889, câble en acier inoxydable, 85 pi
70007460168	3400985	3M ^{MC} DBI-SALA® Sealed-Blok ^{MC} 3-Way Retrieval Self-Retracting Lifeline 3400985, câble galvanisé, 130 pi
70007459947	3400915	3M ^{MC} DBI-SALA® Sealed-Blok ^{MC} RSQ 3-Way Retrieval Self-Retracting Lifeline 3400915, Câble en acier inoxydable, 85 pieds
70007452173	3400990	3M ^{MC} DBI-SALA® Sealed-Blok ^{MC} RSQ Self-Retracting Lifeline 3400990, câble galvanisé, 130 pi

70804516949	3400999	3M ^{MC} DBI-SALA® Sealed-Blok ^{MC} 3-Way Retrieval Self-Retracting Lifeline 3400999, câble en acier inoxydable, 40 m
70804516907	3400898	3M DBI-SALA® Sealed-Blok ^{MC} 3-Way Retrieval Self-Retracting Lifeline 3400898, câble en acier inoxydable, 25 m
70804484882	8301039	Trépied en aluminium de l'espace confiné 3M ^{MC} DBI-SALA® avec 8301039 SRL à 3 voies, 9 pieds de haut, câble en acier inoxydable de 130 pieds
70007451811	3400910	3M ^{MC} DBI-SALA® Sealed-Blok ^{MC} RSQ 3-Way Retrieval Self-Retracting Lifeline 3400910, Câble galvanisé, 85 pi
70804108291	3400136	3400136 SRL 85FT GA S37 420LB ANSI
70804108317	3400138	3400138 SRL 130FT GA S37 420LB ANSI
70804108325	3400139	3400139 SRL 130FT SS S40 420LB ANSI
70804108457	3400152	3400152 SRL 85FT GA RTRVL S37 ANSI
70804108465	3400153	3400153 SRL 85FT GA RTRVL BRKT S37 ANSI
70804108507	3400157	3400157 SRL 130FT GA RTRVL BRKT S37 ANSI
70804108515	3400158	3400158 SRL 130FT SS RTRVL S40 420LBANSI
70804108572	3400164	3400164 SRL 130FT SS RSQ S40 END ANSI
70007459467	3400659	3400659 SBLOK 42M SS S40
70007460119	3400965B	3400965B SBLOK 130FT GA S37 420LB CA
70804571035	3400969	3400969 SBLOK 130FT SS S37 420LB CSA
70804506692	3400975B	3400975B SBLOK 130FT GA S37 420LB RTRVL
70804556333	3400978	3400978 SBLOK 130FT SS S37 420LB RTRVL
Pas d'ID 3M	3400982	3400982 SBLOK 130FT SS S37 420 RTRVL CSA
Pas d'ID 3M	3400983	3400983 SBLOK 130FT SS S37 420 RTRVL CSA
Pas d'ID 3M	3400993	3400993 SBLOK 130FT SS S37 RSQ
70007452207	3400995	3400995 SBLOK 130FT SS S37 RSQ CSA
70804571043	3400996	3400996 SBLOK RSQ GA 40M S37 C16 CE
Pas d'ID 3M	3401004B	3401004B SBLOK 130FT SS S40 RTRVL RSQ CA
Pas d'ID 3M	3401006	3401006 SBLOK 130FT SS S37 RTRVL RSQ CSA
70804506932	3401007	3401007 SBLOK 130FT SS S40 RTRVL RSQ CSA
Pas d'ID 3M	3401008	3401008 SBLOK 130FT GA S37 RTRVL RSQ CE
Pas d'ID 3M	3401009	3401009 SBLOK 130FT SS S40 RTRVL RSQ CE
70007489977	8301032	Trépied en aluminium de l'espace confiné 3M ^{MC} DBI-SALA® avec 8301032 SRL à 3 voies, câble galvanisé de 7 pieds de haut et 85 pieds
70007489985	8301033	Trépied en aluminium dans un espace confiné 3M ^{MC} DBI-SALA® avec 8301033 SRL à 3 voies, câble en acier inoxydable de 7 pieds de haut et 85 pieds
70007489993	8301034	Trépied en aluminium de l'espace confiné 3M ^{MC} DBI-SALA® avec 8301034 SRL à 3 voies, câble galvanisé de 7 pieds de haut et 130 pieds
70007490025	8301038	Trépied en aluminium de l'espace confiné 3M ^{MC} DBI-SALA® avec 8301038 SRL à 3 voies, 9 pieds de haut, câble galvanisé de 130 pieds
70007490058	8301048	Trépied en aluminium de l'espace confiné 3M ^{MC} DBI-SALA® avec 8301048 SRL à 3 voies, câble en acier inoxydable de 7 pieds de haut et 130 pieds
Pas d'ID 3M	3400881/A	3M ^{MC} DBI-SALA® Sealed-Blok ^{MC} 3-Way Retrieval Self-Retracting Lifeline 3400881/A, Câble en acier inoxydable, 85 pi
70007452108	3400977	3M ^{MC} DBI-SALA® Sealed-Blok ^{MC} 3-Way Retrieval Self-Retracting Lifeline 3400977, Câble en acier inoxydable, 130 pi

70007452124	3400979B	3M ^{MC} DBI-SALA® Sealed-Blok ^{MC} 3-Way Retrieval Self-Retracting Lifeline 3400979B, Câble en acier inoxydable, 130 pi
70804516931	3400998	3M ^{MC} DBI-SALA® Sealed-Blok ^{MC} 3-Way Retrieval Self-Retracting Lifeline 3400998, câble galvanisé, 40 m
70007451670	3400873	3M ^{MC} DBI-SALA® Sealed-Blok ^{MC} 3-Way Retrieval Self-Retracting Lifeline avec support 3400873, câble en acier inoxydable, 85 pieds
70007459939	3400911	3M ^{MC} DBI-SALA® Sealed-Blok ^{MC} RSQ 3-Way Retrieval Self-Retracting Lifeline 3400911, câble galvanisé, 85 pieds
70804521493	3400916	3M ^{MC} DBI-SALA® Sealed-Blok ^{MC} RSQ 3-Way Retrieval Self-Retracting Lifeline 3400916, Câble galvanisé, 25 m
70007460192	3401002	3M ^{MC} DBI-SALA® Sealed-Blok ^{MC} RSQ 3-Way Retrieval Self-Retracting Lifeline 3401002, Câble galvanisé, 130 pi
70804439183	3401003	3M ^{MC} DBI-SALA® Sealed-Blok ^{MC} RSQ 3-Way Retrieval Self-Retracting Lifeline 3401003, câble en acier inoxydable, 130 pi
70007460200	3401004	3M ^{MC} DBI-SALA® Sealed-Blok ^{MC} RSQ 3-Way Retrieval Self-Retracting Lifeline 3401004, Câble en acier inoxydable, 130 pi
70007647624	3401005	3M ^{MC} DBI-SALA® Sealed-Blok ^{MC} RSQ 3-Way Retrieval Self-Retracting Lifeline 3401005, Câble galvanisé, 130 pi
70804495227	3400818	3M ^{MC} DBI-SALA® Sealed-Blok ^{MC} RSQ Self-Retracting Lifeline 3400818, câble en acier inoxydable, 25 m
70007451746	3400886B	3M ^{MC} DBI-SALA® Sealed-Blok ^{MC} RSQ Self-Retracting Lifeline 3400886B, Câble en acier inoxydable, 85 pi
70007660916	3400891	3M ^{MC} DBI-SALA® Sealed-Blok ^{MC} RSQ Self-Retracting Lifeline 3400891, Câble galvanisé, 85 pi
70007452199	3400991B	3M ^{MC} DBI-SALA® Sealed-Blok ^{MC} RSQ Self-Retracting Lifeline 3400991B, Câble en acier inoxydable, 130 pi
70007649513	3400992	3M ^{MC} DBI-SALA® Sealed-Blok ^{MC} RSQ Self-Retracting Lifeline 3400992, câble galvanisé, 130 pi
70007460184	3400994	3M ^{MC} DBI-SALA® Sealed-Blok ^{MC} RSQ Self-Retracting Lifeline 3400994, câble en acier inoxydable, 130 pi
70804495144	3400816	3M ^{MC} DBI-SALA® Sealed-Blok ^{MC} Self-Retracting Lifeline 3400816, câble en acier inoxydable, 40 m
70804534520	3400859	3M ^{MC} DBI-SALA® Sealed-Blok ^{MC} Self-Retracting Lifeline 3400859, câble galvanisé, 85 pi
70804438912	3400861	3M ^{MC} DBI-SALA® Sealed-Blok ^{MC} Self-Retracting Lifeline 3400861, câble en acier inoxydable, 85 pieds
70007459749	3400862B	3M ^{MC} DBI-SALA® Sealed-Blok ^{MC} Self-Retracting Lifeline 3400862B, Câble en acier inoxydable, 85 pi
70804534538	3400893	3M ^{MC} DBI-SALA® Sealed-Blok ^{MC} Self-Retracting Lifeline 3400893, câble en acier inoxydable, 85 pi
70007452041	3400966	3M ^{MC} DBI-SALA® Sealed-Blok ^{MC} Self-Retracting Lifeline 3400966, câble en acier inoxydable, 130 pi
70007452066	3400967B	3M ^{MC} DBI-SALA® Sealed-Blok ^{MC} Self-Retracting Lifeline 3400967B, Câble en acier inoxydable, 130 pi
70007450755	3400846	3M ^{MC} DBI-SALA® Sealed-Blok ^{MC} Self-Retracting Lifeline avec 3400846 de rétraction magnétique, câble en acier inoxydable, 50 pi
70804108473	3400154	3M. DBI-SALA® Sealed-Blok. Récupération Auto-Rétractant Lifeline 3400154, en acier inoxydable Câble d'acier, ANSI, 85 pi.

70804108481	3400155	3M. DBI-SALA® Sealed-Blok. Récupération Auto-rétractant Lifeline 3400155, Avec Support, câble en acier inoxydable, ANSI, 85 pieds.
70804108598	3400166	3M. DBI-SALA® Sealed-Blok. RSQ Retrieval Self-Retracting Lifeline 3400166, Câble en acier inoxydable, ANSI, 85 pi.
70804108564	3400163	3M. DBI-SALA® Sealed-Blok. RSQ Auto-Rétractant Lifeline 3400163, acier inoxydable Câble, ANSI, 85 pi.
70804108309	3400137	3M. DBI-SALA® Sealed-Blok. 3400137 Lifeline auto-rétractante, acier inoxydable Câble, ANSI, 85 pi.
Pas d'ID 3M	8301052	8301052 TRI/SRL 7FT GA 85FT
70804204801	8301095	8301095 TRI/SRL 9FT SS 85FT
70804204819	8301096	8301096 TRI/SRL 9FT GA 85FT
70804204843	8301099	8301099 TRI/SRL 9FT SS 130FT
70804504580	3400896B	RTRL 3V 25,5mSEL INOX
70804504606	3400918B	RTRL 3V 25m SEL RSQ
Pas d'ID 3M	3400990B	SRL 130' GALV RSQ2000180 END,CA(3400991B)
Pas d'ID 3M	3401028	SRL 130' GALV,RTRVL,RSQ9503163 END
70804108499	3400156	SRL 130' GALV,RTRVL2000180 END,420lb,ANSI
70804108523	3400159	SRL 130' SS,RTRVL,BRKT2000181 END,420lb,ANSI
70007450748	3400845	SRL 16.5mROPE RTRVL,BRKT2000181 END,CE
Pas d'ID 3M	3400868	SRL 25M 316SS2100127 FIN,CE
70007451647	3400859C	SRL 30' GALV,RTRVL,BRKT FLEMISH EYE,CSA
Pas d'ID 3M	3400885B	SRL 85' GALV,RSQ2000180 END,CA(3400886B)
Pas d'ID 3M	3400860B	SRL 85' GALV2000180 END,420lb CAP,CA
70007451704	3400878	SRL 85' SS RTRVL,BRKT2000180 END,420lbCAP,CSA
Pas d'ID 3M	3400877	SRL 85' SS RTRVL2000180 END,420lbCAP,CSA
70007459806	3400872	SRL 85' SS RTRVL2100042 END,420lb CAP
Pas d'ID 3M	3400888	SRL 85' SS,RSQ2000180 END
Pas d'ID 3M	3400890	SRL 85' SS,RSQ2000180 END,CSA
Pas d'ID 3M	3400914	SRL 85' SS,RTRVL,RSQ2000180 END,CSA
70804499054	3400912B	SRL 85' SS,RTRVL,RSQ2000181 END,CA(3400918B)
Pas d'ID 3M	3400864	SRL 85' SS2000180 END,420lbCAP,CSA



Division de la sécurité personnelle

Centre 3M, Bâtiment 235-2W-
70 St. Paul, MN 55144-1000

Les produits 3M PSD
sont utilisés à des fins
professionnelles
seulement.

3M Canada

C.P. 5757
London (Ontario)
N6A 4T1

Aux États-Unis d'Amérique

Service technique 1-800-243-4630
Service à la clientèle 1-800-328-1667
3M.com/workersafet
y

Au Canada 1-800-267-4414
Service 1-800-364-3577
technique service
à la clientèle
3M.ca/Safety

© 3M 2024. Tous droits réservés.

3M est une marque de commerce de 3M Company et de
ses sociétés affiliées.

Utilisé sous licence au Canada. Toutes les autres
marques de commerce sont
la propriété de leurs propriétaires
respectifs. S'il vous plaît recycler.
3M demeure engagée à fournir des produits et des services
de qualité à ses clients. Nous nous excusons pour tout
inconvenient que cette situation pourrait vous causer.
Nous apprécions votre soutien continu aux produits et
services de protection contre les chutes 3M.