

3M Science.
Applied to Life.™



Solutions coupe-feu 3M^(MC)

Réalisez les travaux les plus difficiles du secteur.

Une expertise en matière de coupe-feu qui vous permet de construire en toute confiance.

Construisons de façon plus intelligente.

Des solutions intelligentes pour des constructeurs intelligents.

Aux États-Unis, un service d'incendie intervient pour un incendie toutes les 24 secondes, et une moyenne de sept personnes meurent dans des incendies domestiques chaque jour.* Même si le nombre d'incendies a diminué au cours des deux dernières décennies, les incendies continuent de causer des pertes importantes.

Les nouveaux matériaux de construction peuvent être plus enclins à brûler, ce qui fait que les structures des bâtiments d'aujourd'hui brûlent plus vite que jamais. Les codes du bâtiment évoluent aussi plus vite que jamais. C'est pourquoi les produits de la gamme Coupe-feu 3M(MC) sont conçus pour répondre aux codes du bâtiment actuels. Vous pouvez ainsi construire de façon intelligente et en toute confiance.



**Vaste gamme
de produits**



**Expertise en
ingénierie**



**Expérience
éprouvée**



**Présence
mondiale**



**Testé selon le
code du bâtiment**

* Source : <https://www.nfpa.org/News-and-Research/Publications-and-media/Press-Room/Reporters-Guide-to-Fire-and-NFPA/Consequences-of-fire>

Confiance incluse.

Du matériau d'étanchéité et des mousses aux rubans et aux enveloppes, 3M dispose des solutions coupe-feu éprouvées comme les coupe-feu passants, les joints de construction et les enveloppes coupe-feu souples dont vous avez besoin pour construire de façon plus intelligente.



Nous vous soutenons à chaque étape.

Qu'il s'agisse d'une application simple ou délicate, nous sommes là pour vous assister à installer votre coupe-feu du début à la fin. Notre équipe d'ingénierie d'application possède non seulement une connaissance approfondie de nos produits, mais aussi une expertise inégalée dans le processus d'installation. Quel que soit le problème auquel vous êtes confronté, elle vous permettra de réussir l'application.





Soyez dans votre élément, quels que soient les éléments.

Les solutions coupe-feu 3M^(MC) sont conçues pour les éléments environnementaux du monde réel qui peuvent avoir un impact sur votre projet. C'est pourquoi beaucoup de nos produits sont résistants aux moisissures et aux champignons, et sont faits pour protéger contre l'eau, la chaleur, le froid et même l'intrusion de rongeurs.

Nous avons tout ce qu'il faut.

3M a commencé à inventer les produits coupe-feu il y a plus de 35 ans, et nous avons gardé ce rythme. Nous innovons et développons constamment des produits coupe-feu pour répondre aux demandes en constante évolution dans le secteur de la construction.



Des systèmes éprouvés et homologués dignes de confiance.

Dans votre secteur, le temps c'est de l'argent. Choisissez parmi notre large gamme de systèmes éprouvés et homologués pour répondre aux besoins de vos applications. Nous avons conçu notre large gamme de systèmes et de produits pour répondre aux normes mondiales les plus strictes en matière d'essais de résistance au feu et aux codes du bâtiment.

Au-delà du coupe-feu.

Le rendement supérieur des produits coupe-feu 3M^(MC) n'est que le début. Notre site Web est conçu pour vous permettre d'accéder facilement aux renseignements essentiels pour construire et entretenir des bâtiments nécessitant une protection passive contre l'incendie.

Trouvez le système correspondant aux besoins de votre application.

Utilisez le sélecteur de système 3M pour obtenir rapidement une présélection de systèmes adaptés à votre application spécifique.

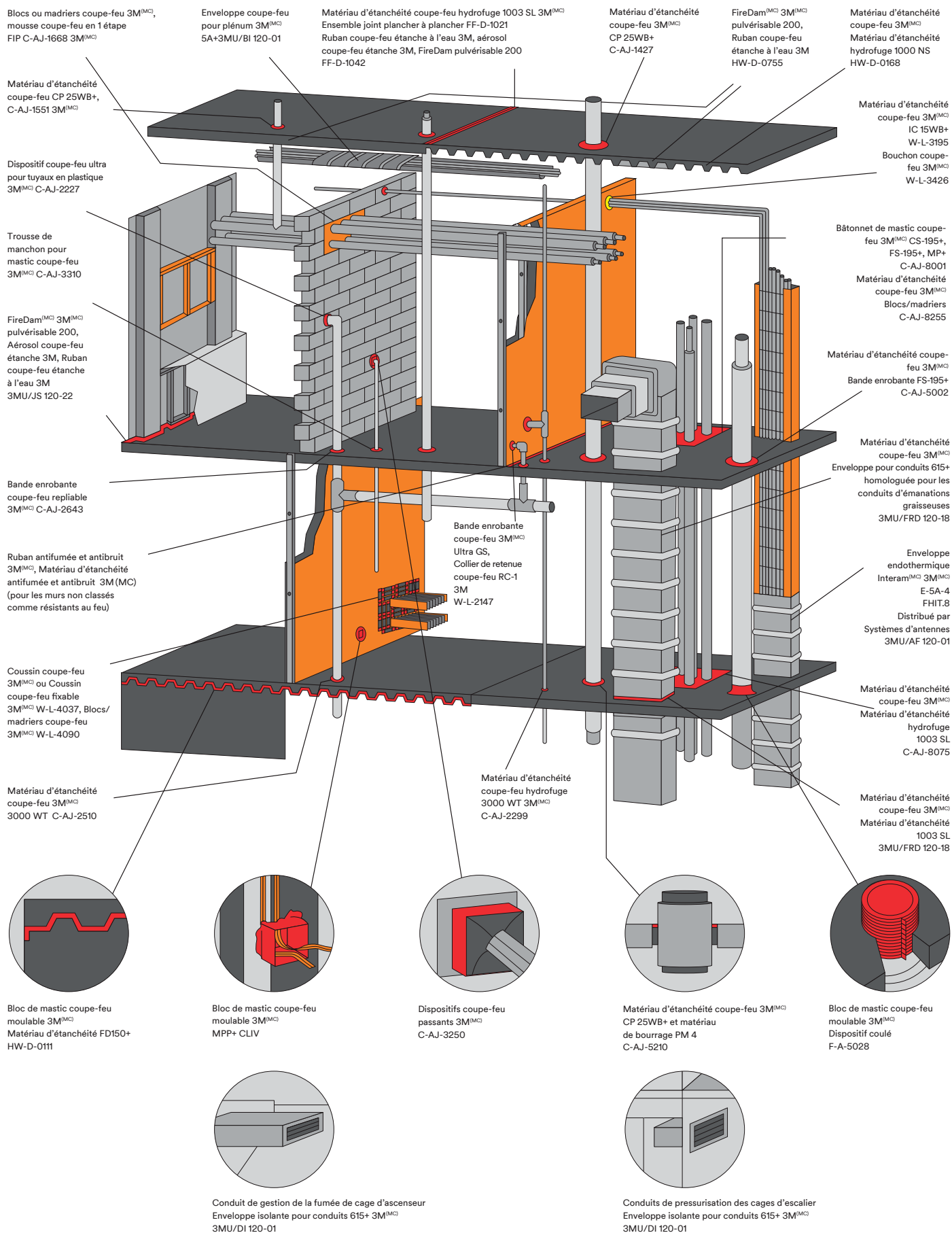
Transmettez des documents importants en toute simplicité.

Accédez à vos documents essentiels provenant de plusieurs applications, sélectionnez-les et combinez-les grâce à l'assistant de soumission 3M. Créez facilement un document unique à soumettre à l'autorité compétente ou au commissaire des incendies.

Obtenez une formation pour l'équipe selon vos modalités.

Inscrivez vous facilement à la prochaine formation sur la protection contre les incendies de 3M. La formation est offerte sur votre site, dans notre centre d'essais certifié UL et en ligne. Le système de gestion de l'apprentissage en ligne est conçu pour transmettre aux utilisateurs des renseignements de base sur la protection contre les incendies et des détails d'installation spécifiques à chaque secteur.





Matériaux d'étanchéité, mousses, mastics et mortier coupe-feu



Matériau d'étanchéité coupe-feu CP 25WB+ 3M^(MC)

Coupe-feu passants

- Matériau d'étanchéité intumescent en latex de qualité supérieure pour une utilisation comme matériau d'étanchéité à un composant contre le feu, la fumée et les gaz toxiques, dans une formule sans halogène.
- Indice de transmission du son de 54 lorsqu'il est testé dans un assemblage de mur à indice de transmission du son de 54.
- Propriétés coupe-feu éprouvées jusqu'à quatre heures conformément aux normes ASTM E814 (UL 1479) et CAN/ULC S115. Fournit une cote L (étanchéité à la fumée)



Matériau d'étanchéité coupe-feu IC 15WB+ 3M^(MC)

Coupe-feu passants

- Matériau d'étanchéité intumescent en latex pour une utilisation comme matériau d'étanchéité à un composant contre le feu, la fumée et les gaz toxiques, dans une formule sans halogène.
- Compatible avec le PVC-C (vérifier la liste de compatibilité du fabricant avant l'installation)
- Propriétés coupe-feu éprouvées jusqu'à trois heures conformément aux normes ASTM E814 (UL 1479) et CAN/ULC S115. Fournit une cote L (étanchéité à la fumée)



Matériau d'étanchéité coupe-feu hydrofuge 3M^(MC) 3000 WT

Joint de construction

Coupe-feu passants

- Matériau d'étanchéité à la silicone intumescent de qualité supérieure à un composant pour les applications de coupe-feu passants et de joints de construction, qui durcit pour former un joint flexible.
- Forme une barrière à l'eau efficace répondant au test de fuite d'eau UL et obtenant un classement W de classe 1 conformément à la norme ANSI/UL 1479.
- Propriétés coupe-feu éprouvées jusqu'à quatre heures conformément aux normes ASTM E814 (UL 1479) et CAN/ULC S115.



Matériau d'étanchéité coupe-feu à la silicone 3M^(MC) 2000+

Joint de construction

Coupe-feu passants

- Matériau d'étanchéité à la silicone à un composant pour les applications de coupe-feu passants et de joints de construction, qui durcit lorsqu'il est exposé à l'humidité atmosphérique pour former un joint flexible.
- Conserve ses propriétés élastomères avec une capacité de mouvement articulaire dynamique de +/-13 %. Liaisons aux matériaux de construction les plus courants.
- Propriétés coupe-feu éprouvées jusqu'à trois heures conformément à la norme ASTM E814 (UL 1479) et jusqu'à quatre heures conformément à la norme ASTM E1966 (UL 2079)



Matériau d'étanchéité coupe-feu hydrofuge 1000 NS 3M^(MC)

Joint de construction

Coupe-feu passants

- Matériau d'étanchéité à base de silicone, à un composant, sans affaissement, pour les applications de coupe-feu passants et de joints de construction, qui durcit pour former un joint flexible.
- Forme une barrière à l'eau efficace répondant au test de fuite d'eau UL pour obtenir un classement W de classe 1 conformément à la norme ANSI/UL 1479.
- Propriétés coupe-feu éprouvées jusqu'à trois heures conformément aux normes ASTM E814 (UL 1479), ASTM E1966 (UL 2079) et CAN/ULC S115



Matériau d'étanchéité coupe-feu hydrofuge 1003 SL 3M^(MC)

Joint de construction

Coupe-feu passants

- Matériau d'étanchéité à base de silicone, à un composant, autolissant, pour les applications de coupe-feu passant et de joints de construction, qui durcit pour former un joint flexible.
- Forme une barrière à l'eau efficace répondant au test de fuite d'eau UL et obtenant un classement W de classe 1 conformément à la norme ANSI/UL 1479.
- Propriétés coupe-feu éprouvées jusqu'à trois heures conformément aux normes ASTM E814 (UL 1479), ASTM E1966 (UL 2079) et CAN/ULC S115



Matériau d'étanchéité coupe-feu FD 150+ 3M^(MC)

Coupe-feu passants

- Matériau d'étanchéité à base de latex acrylique offrant une solution de remplacement économique aux coupe-feu pour les tuyaux en métal et les câbles à travers le béton ou le gypse, et dans les systèmes dynamiques de la partie supérieure d'un mur
- Propriétés coupe-feu éprouvées pour les joints de construction jusqu'à quatre heures conformément aux normes ASTM E1966 (UL 2079) et CAN/ULC S115
- Propriétés coupe-feu éprouvées pour les coupe-feu passants jusqu'à trois heures conformément aux normes ASTM E814 (UL 1479) et CAN/ULC S115. Fournit une cote L (étanchéité à la fumée).



Matériau d'étanchéité antifumée et antibruit 3M^(MC) SS 100

Ne convient pas
aux constructions
résistantes au feu

- Matériau d'étanchéité élastomère économique, prêt à l'emploi, qui s'applique au pistolet et qui forme un joint d'étanchéité souple monolithique en séchant pour aider à prévenir les infiltrations sonores indésirables et qui atténue la propagation de la fumée et des gaz toxiques pendant un incendie
- Capacité de mouvement de $\pm 10\%$
- Formule résistante à l'affaissement
- Peut être peint



Matériau d'étanchéité coupe-feu 3M^(MC) FB 136

Ne convient pas
aux constructions
Constructions

- Matériau d'étanchéité léger à base de ciment avec une excellente adhérence
- Il adhère au béton, aux métaux, au bois, au plastique et aux gaines de câbles
- Résiste à la chaleur jusqu'à 1093 °C (2000 °F)
- Nettoyage facile avec de l'eau
- Ne s'affaisse pas dans les applications verticales ou en hauteur



Bloc coupe-feu en mousse 3M^(MC) FB-Foam

Ne convient pas
aux constructions
Constructions

- Mousse de polyuréthane durable résistante à la chaleur jusqu'à 240 °F (115 °C)
- Augmente jusqu'à 200 % en volume lors de la distribution pour sceller rapidement et efficacement les ouvertures
- Dispositif coupe-feu — aide à réduire l'infiltration d'air
- Mis à l'essai selon la norme ASTM E84 (modifiée) en tant que bloc coupe-feu résidentiel de type V



Mousse coupe-feu 3M^(MC) FIP en 1 étape

Coupe-feu
passants

- Mousse d'uréthane antifumée, antibruit et coupe-feu à deux composants conçue pour se dilater jusqu'à 5 fois en volume après sa distribution
- Indice de transmission du son de 57 lorsqu'il est testé dans un assemblage de mur à indice de transmission du son de 57.
- Propriétés coupe-feu éprouvées jusqu'à deux heures conformément aux normes ASTM E814 (UL 1479) et CAN/ULC S115.



Blocs de mastic coupe-feu 3M^(MC) MPP+

Coupe-feu
passants

- Bloc de mastic intumescent à un composant, prêt à l'emploi, utilisé dans divers assemblages à indice de résistance au feu, tels que la protection des boîtes électriques et les ouvertures murales
- Approuvé pour la classe de transmission du son (STC) cote 62 dans un mur présentant une cote de résistance au feu de 62
- Excellente adhérence à une large gamme de matériaux de construction
- Propriétés coupe-feu éprouvées jusqu'à quatre heures conformément aux normes ASTM E814 (UL 1479) et CAN/ULC S115.



Insert de boîte électrique 3M^(MC)

Coupe-feu
passants

- Conception tout-en-un, pas d'isolation des cavités formées par les montants ou d'autres produits de protection contre les incendies supplémentaires requis
- Fentes prédécoupées pour un accès facile au câblage pendant l'installation
- Idéal pour les rénovations et les nouvelles constructions
- Approuvé pour la classe de transmission du son (STC) cote 62 dans un mur présentant une cote de résistance au feu de 62
- Propriétés coupe-feu éprouvées selon la norme UL 1479 pour restaurer la cote des murs résistants au feu pour les pénétrations impliquant des boîtes électriques



Blocs de mastic coupe-feu 3M^(MC) Bâtonnets de mastic moulable MP+

Coupe-feu
passants

- Bâtonnets de mastic intumescent à un composant, prêts à l'emploi, réutilisables, qui peuvent être facilement moulés comme coupe-feu passants et pour obturer les ouvertures vides dans des assemblages résistants au feu
- Procurent un joint d'étanchéité contre les courants d'air et la fumée froide
- Approuvé pour la classe de transmission du son (STC) cote 56 dans un mur présentant une cote de résistance au feu de 56
- Propriétés coupe-feu éprouvées jusqu'à quatre heures conformément aux normes ASTM E814 (UL 1479) et CAN/ULC S115.



Mortier coupe-feu 3M^(MC)

Coupe-feu
passants

- Produit coupe-feu léger non structural à base de ciment avec des proportions de mélange variables pour les applications de coupe-feu passants
- Les proportions de mélange variables : permettent un autolissage ainsi que des consistances d'application sans affaissement (sans formation), ce qui permet des économies de main-d'œuvre
- Excellente adhérence : adhère au béton, aux métaux, au bois, au plastique et aux gaines de câbles
- Propriétés coupe-feu éprouvées jusqu'à trois heures conformément aux normes ASTM E814 (UL 1479) et CAN/ULC S115.

Aérosols coupe-feu



**Aérosol FireDam^(MC)
200 3M^(MC)**

Joint de
construction

Coupe-feu
passants

- Enduit souple à base de latex et d'eau, pulvérisable, qui sèche dans des conditions ambiantes pour former un joint d'étanchéité souple. À utiliser dans les systèmes dynamiques de la partie supérieure d'un mur et de mur-rideau.
- Propriétés coupe-feu éprouvées pour les joints périphériques (mur-rideau) et les joints de construction jusqu'à trois heures, conformément aux normes ASTM E1966 (UL 2079), ASTM E2307 et CAN/ULC S115.
- Propriétés coupe-feu éprouvées pour les coupe-feu passants jusqu'à deux heures conformément à la norme ASTM E814 (UL 1479) et CAN / ULC S115. Fournit une cote L (étanchéité à la fumée).



**Aérosol coupe-feu
étanche 3M^(MC)**

Joint de
construction

- Polymère hybride siliconé pulvérisable et durcissant à l'humidité qui forme un revêtement élastomère résistant utilisé pour les joints périphériques (mur-rideau) et les joints de construction
- Propriétés coupe-feu éprouvées pour les joints périphériques (mur-rideau) et les joints de construction jusqu'à trois heures, conformément aux normes ASTM E1966 (UL 2079), ASTM E2307 et CAN/ULC S115.

Coussins, blocs, madriers, bouchons et feuilles en composite coupe-feu



**Coussins coupe-feu
3M^(MC)**

Coupe-feu
passants

- Produits autoporteurs, sans graphite et hautement intumescents, conçus pour être des coupe-feu passants dans une grande variété d'applications, y compris les chemins de câbles, les conduits et les ouvertures vides
- La cote L (étanchéité à la fumée) peut être obtenue lorsque les produits sont utilisés en conjonction avec le mastic coupe-feu mouable 3M(MC)
- Rénovation facile : enlevez et réutilisez les coussins au besoin
- Propriétés coupe-feu éprouvées jusqu'à trois heures conformément aux normes ASTM E814 (UL 1479) et CAN/ULC S115.



**Coussins coupe-feu
fixables 3M^(MC)**

Coupe-feu
passants

- Produits autoporteurs, sans graphite et hautement intumescents, conçus pour être des coupe-feu passants dans une grande variété d'applications, y compris les chemins de câbles, les conduits et les ouvertures vides
- Les bandes d'emboîtement maintiennent les coussins solidement imbriqués tout en se détachant facilement pour une rénovation ou une réutilisation; il suffit de retirer et de réinstaller les coussins selon les besoins
- La cote L (étanchéité à la fumée) peut être obtenue lorsque les produits sont utilisés en conjonction avec le mastic coupe-feu mouable 3M(MC)
- Propriétés coupe-feu éprouvées jusqu'à trois heures conformément aux normes ASTM E814 (UL 1479) et CAN/ULC S115.



**Blocs, bouchons et
madriers coupe-feu 3M^(MC)**

Coupe-feu
passants

- Unités compressibles en mousse préformée conçues pour une installation facile afin de sceller efficacement les ouvertures de moyenne à grande taille dans les coupe-feu passants muraux et de planchers contre la fumée, les gaz toxiques et les flammes. Les bouchons sont conçus pour des ouvertures d'un diamètre maximal de 5 po.
- L'absence de temps de séchage permet une installation plus rapide
- L'installation ne nécessite aucun outil spécial
- Peut être scellé avec la Mousse coupe-feu en 1 étape FIP 3M(MC) et d'autres Matériaux d'étanchéité coupe-feu 3M(MC) (vendus séparément)
- Propriétés coupe-feu éprouvées jusqu'à deux heures conformément à la norme ASTM E814 (UL 1479)



**Feuille en matériau
composite coupe-
feu CS-195+ 3M^(MC)**

Coupe-feu
passants

- Feuille intumescence utilisée pour obturer les grandes ouvertures. Scelle les pénétrations contre la propagation des flammes, de la fumée et des gaz toxiques.
- Applications multiples, notamment les ouvertures vides, les coupe-feu passants de plusieurs câbles, les conduits de tuyaux, les barres sous gaines et les chemins de câbles
- Liée d'un côté à une couche d'acier galvanisé de calibre 28. L'autre côté est renforcé par un treillis hexagonal en fil en acier et recouvert d'un canevas d'aluminium.
- Propriétés coupe-feu éprouvées jusqu'à quatre heures conformément aux normes ASTM E814 (UL 1479) et CAN/ULC S115.

Rubans coupe-feu étanches à l'eau



Ruban coupe-feu étanche à l'eau 3M(MC) FWBT

Joint de construction

Coupe-feu passants

- Membrane autoadhérente qui fournit un revêtement élastomère résistant. Autoadhésif unique qui adhère et reste collé fermement à une grande variété de substrats secs ou humides, à des températures élevées et basses.
- Le matériau élastique conserve le même rendement avec un déplacement maximum de $\pm 50\%$
- Peut être installé à des températures comprises entre 18 °C (0 °F) et 49 °C (120 °F)
- Propriétés coupe-feu éprouvées jusqu'à quatre heures pour les joints de construction conformément aux normes ASTM E1966 (UL 2079) et CAN/ULC S115, jusqu'à trois heures pour les joints périphériques conformément à la norme ASTM E2307 et jusqu'à deux heures pour les coupe-feu passants conformément aux normes ASTM E814 (UL 1479) et CAN/ULC S115

Dispositifs et bandes enveloppantes coupe-feu



Dispositifs et accessoires coupe-feu coulés 3M(MC)

Coupe-feu passants

- Dispositifs installés avant le coulage du béton et se fixant directement aux coffrages en bois ou au platelage en acier cannelé, créant ainsi un manchon coupe-feu pour les tuyaux
- Les capuchons, supports et étiquettes à code couleur permettent d'identifier rapidement le type de dispositif (blanc pour le plastique et noir pour le métal)
- Des corps facilement réglables qui s'adaptent à la hauteur du béton de 2-1/2 po à 8 po (un adaptateur de hauteur peut aider pour les coulées plus épaisses)
- Propriétés coupe-feu éprouvées jusqu'à trois heures conformément à la norme ASTM E814 (UL 1479)



Adaptateur pour platelage métallique pour dispositif coupe-feu coulé 3M(MC)

Coupe-feu passants

- Assemblage de corps en plastique à un composant pour s'adapter aux platelages en acier cannelés
- S'utilise en conjonction avec les Dispositifs coupe-feu coulés 3M(MC)
- Disponible pour une utilisation avec les dispositifs coupe-feu coulés de 2 po, 3 po, 4 po et 6 po 3M(MC)



Adaptateur de hauteur pour dispositif coupe-feu coulé 3M(MC)

Coupe-feu passants

- Conçu pour s'adapter aux tailles de tuyaux à partir de 1 1/2 po jusqu'à 6 po.
- Se met facilement en place : aucune fixation supplémentaire n'est nécessaire.
- Disponible pour une utilisation avec les dispositifs coupe-feu coulés de 2 po, 3 po, 4 po et 6 po 3M(MC)



Assemblage pour caisson coupe-feu coulé 3M(MC)

Coupe-feu passants

- Se fixe à un dispositif coupe-feu coulé 3M(MC) de 2 po et crée un vide pour l'accès à la plomberie
- S'enclenche facilement et se fixe directement aux coffrages en bois.
- Convient aux tuyaux de 1-1/2 po et 2 po

Dispositifs et bandes enveloppantes coupe-feu (suite)



Trousses de manchon pour mastic coupe-feu 3M^(MC)

Coupe-feu passants

- Ces trousse offrent une solution abordable et réouvrable pour correspondre aux codes du bâtiment relatifs aux dispositifs coupe-feu pour l'installation de câbles et le remplissage d'espaces vides dans les applications nouvelles ou de rénovation. Trousse prête à installer comprenant tous les éléments nécessaires à l'installation complète d'un coupe-feu pour câble ou espace vide.
- L'enceinte métallique à charnière à un composant rend l'installation rapide et facile
- Le manchon vide (0 % de remplissage de câble) permet l'installation future de câbles
- Conception fendue/à charnière à deux composants pour une installation facile sur des câbles existants lors de rénovations
- Propriétés coupe-feu éprouvées jusqu'à quatre heures conformément à la norme ASTM E814 (UL 1479)



Dispositifs coupe-feu passants 3M^(MC)

Coupe-feu passants

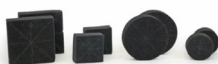
- Enceinte métallique à charnière à un composant, dispositif coupe-feu qui crée un espace dédié aux fils et tuyaux électriques, vocaux, de données et de télécommunications.
- Testés à vide et à plusieurs pénétrants (0 % à 100 % remplissable)
- Peut être réouvert pour l'ajout et le retrait de câbles
- Propriétés coupe-feu éprouvées jusqu'à quatre heures conformément à la norme ASTM E814 (UL 1479)



Support de montage passe-câbles coupe-feu 3M^(MC)

Coupe-feu passants

- Utilisés en conjonction avec les Dispositifs coupe-feu passants 3M^(MC), ces supports métalliques soutiennent et renforcent les installations de coupe-feu passants.



Bouchons en mousse coupe-feu 3M^(MC)

Coupe-feu passants

- Bouchons en mousse préformés utilisés en conjonction avec les Dispositifs coupe-feu passants 3M^(MC)
- Scellent les ouvertures contre la fumée, les gaz toxiques et les flammes
- Contribuent à réduire la transmission du bruit
- Faciles à installer



Dispositif coupe-feu ultra pour tuyaux en plastique 3M^(MC)

Dispositif coupe-feu pour tuyaux en plastique 3M^(MC)

Ancrages ultra rapides 3M^(MC)

Coupe-feu passants

- Les Dispositifs coupe-feu ultra pour tuyaux en plastique 3M^(MC) sont des assemblages de colliers métalliques à un composant, enveloppant un matériau intumescent coupe-feu GS Ultra 3M^(MC). Ces dispositifs sont utilisés pour les nouvelles installations et les rénovations et conviennent aux tuyaux de 1-1/2 po, 2 po, 3 po et 4 po.
- Système d'ancrage ultrarapide (optionnel)
- Le Dispositif coupe-feu pour tuyaux en plastique 3M^(MC) utilise le matériau intumescent de la Bande enveloppante isolante coupe-feu FS-195+ 3M^(MC) et convient aux tuyaux en plastique de 6 po
- Ces dispositifs agissent comme coupe-feu pour les tuyaux, câbles ou combinaisons de tuyaux en ccPVC, PVC, PVC-C, FRPP, PVDF, ccABS et ABS pénétrant des assemblages de plancher/plafond à résistance au feu de une et deux heures, ainsi que des panneaux muraux de gypse de une, deux et trois heures de résistance au feu, et des assemblages muraux, planchers ou noyaux creux en béton résistants au feu. Ces dispositifs sont parfaits pour les systèmes de drainage, d'évacuation et de ventilation ou les systèmes de tuyauterie fermés.
- Propriétés coupe-feu éprouvées jusqu'à quatre heures conformément à la norme ASTM E814 (UL1479)



Bande enrobante coupe-feu ultra GS 3M^(MC)

Coupe-feu passants

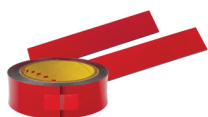
- Bande enveloppante intumescente souple conçue pour arrêter le feu dans les pénétrations de tuyaux en plastique des murs, planchers et assemblages plancher/plafond résistants au feu.
- Excellente souplesse et polyvalence
- Propriétés coupe-feu éprouvées jusqu'à quatre heures conformément à la norme ASTM E814 (UL1479)



Bande enrobante coupe-feu FS-195+ 3M^(MC)

Coupe-feu passants

- Bande enveloppante sans graphite conçue pour agir comme coupe-feu passant pour des éléments difficiles comme les tuyaux en plastique, les tuyaux isolés et les câbles.
- Lorsqu'elle est exposée à la chaleur, cette bande souple, semblable à du caoutchouc, se gonfle pour atteindre jusqu'à dix fois son volume initial et forme une couche carbonisée solide qui empêche la migration du feu, de la fumée et des gaz toxiques
- Propriétés coupe-feu éprouvées jusqu'à quatre heures conformément à la norme ASTM E814 (UL 1479)



Bandes enrobantes et rouleaux coupe-feu repliables 3M^(MC)

Coupe-feu passants

- Coupe-feu conçu pour les pénétrations de tuyaux en plastique à travers les planchers et les murs résistants au feu. La bande intumescente flexible s'enroule autour du tuyau et glisse facilement dans l'espace annulaire.
- Les installations de planchers en béton sur le côté supérieur aident à éliminer le besoin de colliers de retenue en acier et de la plupart des autres équipements et matériaux d'installation du côté inférieur
- Étiquette à dos adhésif pour une installation rapide
- Bandes d'enveloppement prêtes à installer de 3/16 po d'épaisseur x 2-1/2 po de large : disponibles en rouleaux ou bandes de 8,2 pieds prédécoupés en longueurs adaptées aux tuyaux non métalliques de 3 po et 4 po
- Propriétés coupe-feu éprouvées jusqu'à trois heures conformément à la norme ASTM E814 (UL 1479)



Collier de retenue coupe-feu RC-1 3M^(MC)

Coupe-feu passants

- S'utilise avec la Bande enrobante coupe-feu FS-195+ 3M^(MC), la Bande enrobante coupe-feu ultra GS 3M^(MC) et la Bande enrobante coupe-feu repliable 3M^(MC)
- Acier de calibre 28



Bande intumescente souple E-FIS Expantrol^(MC) 3M^(MC)

Coupe-feu passants

- Bande souple, intumescente et sans graphite qui se gonfle lorsqu'elle est chauffée pour créer un joint d'étanchéité autour des objets exposés au feu
- Idéale pour les cadres de porte, les vitrages, les coffres-forts et peut être utilisée pour traiter les problèmes d'emballage thermique
- Taux d'expansion jusqu'à 10 fois
- Propriétés coupe-feu éprouvées conformément aux normes ASTM D-412-83, ASTM E84-94, ASTM C 518, DIN 4102 Teil 1, DIN 50017, DIN 50018, DIN 50021. UL 94 Indice de propagation des flammes V-0

Enveloppes coupe-feu



Enveloppe isolante coupe-feu pour conduit de sèche-linge 3M^(MC)

Enveloppes

- Enveloppement flexible, isolant, en fibre de céramique pour la ventilation dans la cuisine, la salle de bain et le sèche-linge
- Propriétés coupe-feu éprouvées jusqu'à une heure pour la protection contre les incendies des systèmes de conduits d'évacuation des sèche-linge conformément à la norme ASTM E2816 Condition B



Enveloppe coupe-feu pour plénum 5A+ 3M^(MC)

Enveloppes

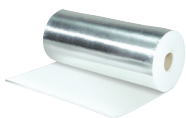
- Enveloppe souple, isolante, en fibre de céramique
- Fournit une enceinte souple non combustible pour câbles et tuyaux dans les plénums de retour d'air
- Propriétés coupe-feu éprouvées conformément à la norme NFPA 262, UL 910, essai d'inflammabilité, UL 1887 et ASTM E84



Enveloppe isolante pour conduits 615+ 3M^(MC)

Enveloppes

- Enveloppe souple, isolante, en fibre de céramique
- Utilisée avec les matériaux d'étanchéité coupe-feu 3M pour obtenir des cotes F et T de résistance allant jusqu'à deux heures conformément aux normes ASTM E814 et UL 1479.
- Propriétés coupe-feu éprouvées conformément aux méthodes d'essai normalisées ASTM E2336 pour les systèmes d'enveloppes de conduits d'émanations graisseuses résistants au feu et aux essais de résistance au feu, conduits de ventilation répondant à la norme ISO 6944-1985.



Enveloppe endothermique E-5A-4 Interam^(MC) 3M^(MC)

Enveloppes

- Enveloppe flexible, endothermique, absorbant la chaleur
- Peut être utilisée pour envelopper des câbles électriques/de données, de l'acier de construction, de grandes boîtes électriques dans des applications commerciales et industrielles dans des environnements intérieurs et extérieurs
- Propriétés coupe-feu éprouvées conformément aux normes ASTM E119, ASTM E1725, ASTM E1529, Enveloppes UL 263, UL 1489, UL 1709, UL 1479 et UL 2431

Enveloppes coupe-feu (suite)



**Ruban en pellicule
d'aluminium 425
3M(MC)**

Enveloppes

- Utilisé pour sceller les bords coupés de l'Enveloppe endothermique E-5A-4 Interam(MC) 3M(MC) afin d'atteindre l'encapsulation totale



**Ruban de
parement FSK
3M(MC) 1525CW**

Enveloppes

- Ruban conforme utilisé pour sceller les bords coupés de l'Enveloppe coupe-feu pour conduits 3M(MC) et de l'Enveloppe coupe-feu pour plénum 3M(MC) afin d'atteindre l'encapsulation totale
- L'adhésif acrylique 3M est performant à des températures extrêmes.



Découvrez comment les Solutions coupe-feu 3M peuvent vous permettre de construire de façon plus intelligente. Visitez le site Web [3M.Com/firestop](https://www.3M.com/firestop) ou contactez votre représentant de 3M au 800 328-1687.



3M Industrial Specialties Division
3M Canada
London, ON N6A 4T1
1-800-3M-HELPS
www.3M.ca

Sélection et utilisation des produits : De nombreux facteurs indépendants de la volonté de 3M et connus uniquement par l'utilisateur peuvent nuire à l'utilisation et au rendement d'un produit 3M lors d'un usage particulier. Par conséquent, il incombe au client d'évaluer le produit et d'établir s'il convient à l'application prévue, y compris effectuer une évaluation des dangers présents dans le lieu de travail et passer en revue tous les règlements et toutes les normes applicables à sa région (p. ex., OSHA, ANSI, etc.). Le fait de ne pas bien évaluer, sélectionner et utiliser un produit 3M, ainsi que les produits de sécurité appropriés, ou de ne pas respecter toutes les règles de sécurité, peut provoquer des blessures, des problèmes de santé, la mort et/ou causer des dommages à des biens.

Garantie, limite de recours et dénegation de responsabilité : À moins qu'une garantie différente ne soit spécifiquement énoncée sur l'emballage ou la documentation applicables du produit 3M (une telle garantie ayant préséance, le cas échéant), 3M garantit que chaque produit 3M est conforme aux spécifications applicables au moment de son expédition. 3M N'OFFRE AUCUNE AUTRE GARANTIE OU CONDITION EXPLICITE OU IMPLICITE, Y COMPRIS, MAIS SANS S'Y LIMITER, TOUTE GARANTIE OU CONDITION IMPLICITE DE QUALITÉ MARCHANDE, D'ADAPTATION À UN USAGE PARTICULIER, OU TOUTE GARANTIE OU CONDITION IMPLICITES DÉCOULANT DE LA CONDUITE DES AFFAIRES, DES PRATIQUES COURANTES ET DES USAGES DU COMMERCE. Si un produit 3M n'est pas conforme à cette garantie, le seul et unique recours est, au gré de 3M, d'obtenir le remplacement du produit 3M ou le remboursement de son prix d'achat.

Limite de responsabilité : À l'exception de la limite de recours énoncée plus haut, et à moins d'interdiction par la loi, 3M ne saurait être tenue responsable des pertes ou des dommages directs, indirects, spéciaux, fortuits ou conséquents (y compris, mais sans s'y limiter, la perte de profits et d'occasions d'affaires) découlant de l'utilisation du produit 3M ou en lien avec celui-ci, quelle que soit la théorie juridique ou équitable dont on se prévaut, y compris, mais sans s'y limiter, celles de responsabilité contractuelle, de violation de garantie, de négligence ou de responsabilité stricte.

3M est une marque de commerce de la Compagnie 3M. © 2024, 3M. Tous droits réservés. Veuillez recycler. Imprimé aux É.-U. 98-0213-4364-9

Construisons de façon plus intelligente.

3M.com/BuildSmarter