

**3M**

# CLAW™ DRYWALL HOOK

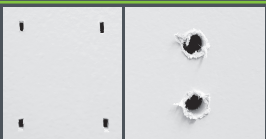
GANCHO PARA  
PANELES DE YESO

**NO  
WORRIES****STEEL CLAWS  
LOCK SECURELY  
INTO DRYWALL**

SIN PREOCUPACIONES  
LAS PUNTAS DE ACERO  
SE FIJAN FIRMEMENTE  
EN PANELES DE YESO

**NO  
REGRETS****NO BIG HOLES  
LEFT IN  
YOUR WALLS**

SIN ARREPENTIRSE  
SIN DEJAR GRANDES  
AGUJEROS EN  
TUS PAREDES

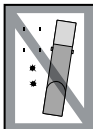


Holes left from  
3M CLAW™ Hook

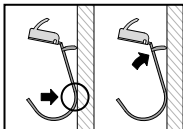
Agujeros dejados por  
el gancho de 3M CLAW™

Holes left from hook  
with drywall anchors

Agujeros dejados por gancho con  
sistemas tradicionales de colgado

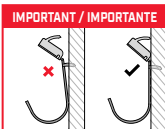
**1 HOOK GANCHO**

Never reuse holes.  
Keep hook straight.  
Nunca reutilice los  
agujeros. Mantenga  
el gancho recto.

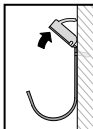


Keep bottom  
of hook  
against wall.  
Mantenga el borde  
inferior del gancho  
contra la pared.

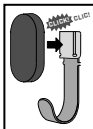
Push lower prongs  
into wall, quickly  
and firmly.  
Empuje las puntas  
inferiores hacia la pared,  
de forma rápida y firme.

**IMPORTANT / IMPORTANTE**

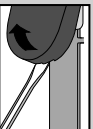
Continue to push until hook is  
completely flush against wall.  
Continúe empujando hasta que el  
gancho esté completamente insertado  
en la pared.

**SEE IT IN  
ACTION AT:****3M.com/CLAW****VÉALO EN ACCIÓN EN:**  
**3M.com/CLAW****2 ANCHOR  
PUNTA SUPERIOR**

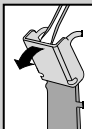
Push upper anchor  
completely into  
the wall.  
Empuje la  
punta superior  
completamente en  
la pared.

**3 COVER  
CUBIERTA**

Snap cover on with  
3M logo upright.  
Coloque la cubierta  
a presión con el  
logotipo de 3M en  
posición vertical.

**REMOVAL  
PARA RETIRAR**

Slide a flat head  
screwdriver between  
the hook and cover,  
then gently pull away.  
Deslice un destornillador  
de cabeza plana entre el  
gancho y la cubierta,  
luego tire suavemente  
hacia afuera.



Slide screwdriver  
behind upper anchor,  
then gently pull away.  
Deslice el destornillador  
detrás de la punta  
superior. Luego, realice  
un movimiento suave de  
palanca hacia afuera.

⚠ **CAUTION:** Prongs are sharp, handle with care. Failure to follow instructions may cause damage or injury. Hang items with care. Do not hang valuable items or where injury may occur if item fell, such as over beds. Use in drywall only.

⚠ **PRECAUCIÓN:** Las puntas son afiladas, tenga cuidado al manejarlas. No seguir estas instrucciones puede provocar daños o lesiones. Cuelgue los artículos con cuidado. No cuelgue artículos valiosos o en áreas donde puedan ocurrir lesiones si el objeto sujetado cae, por ejemplo sobre una cabecera de cama. Usar solo en paneles de yeso.

**Limited Warranty / Limitation of Liability (USA):** Product will be free from manufacturing defects. If defective, 3M will replace or refund at 3M's option. 3M will not be liable for any loss or damage, whether direct, indirect, incidental or consequential.

3DH25BLK-1ES