

スリーエム ジャパン プロダクツ 株式会社 山形事業所  
産業廃棄物処理施設の維持管理状況(12月)

1. 処分した産業廃棄物の種類及び数量

産業廃棄物の種類	数量[トン]
廃プラスチック類	156.84

2. 燃焼室中のガス温度、集じん機に流入する燃焼ガスの温度、排ガス中の一酸化炭素濃度

規定項目	測定位置	測定データ
燃焼室中のガス温度(°C)	二次燃焼炉内	別紙グラフ参照
集じん機に流入する燃焼ガスの温度(°C)	集じん機入口煙道	別紙グラフ参照
排ガス中の一酸化炭素濃度(ppm)	煙突入口煙道	別紙グラフ参照

3. ばいじんの除去を行った日

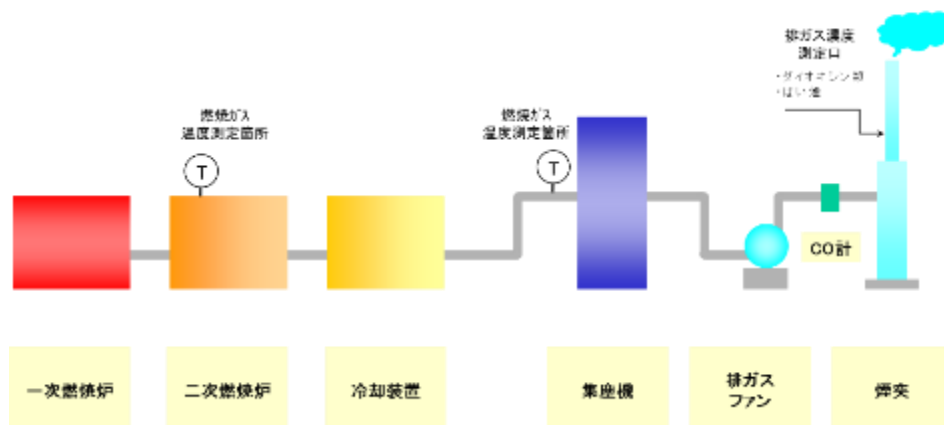
規定項目	冷却設備	排ガス処理設備
ばいじんの除去を行った日	2023. 12. 04	2023. 12. 01 ~ 2023. 12. 02 2023. 12. 04 ~ 2023. 12. 29

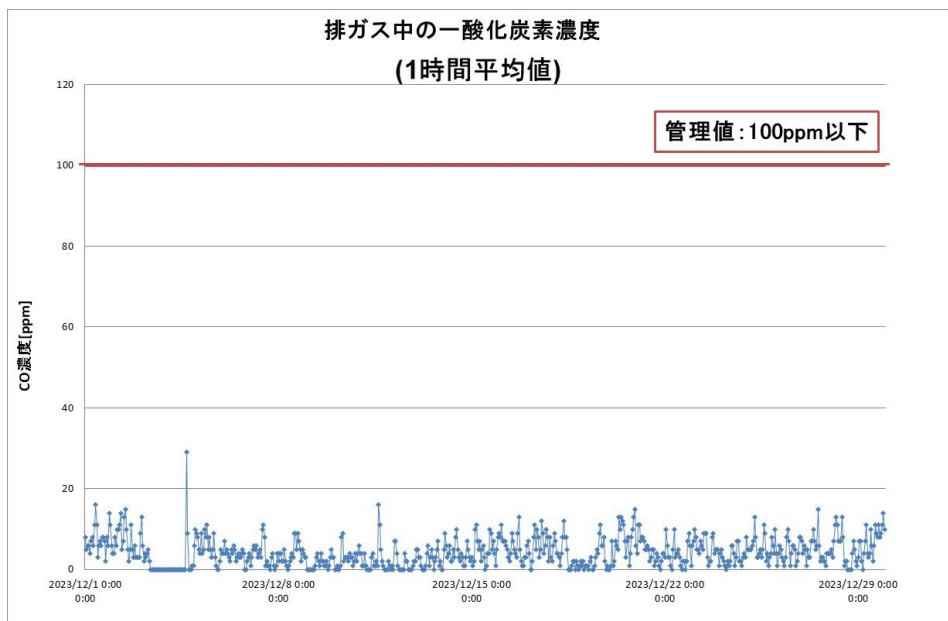
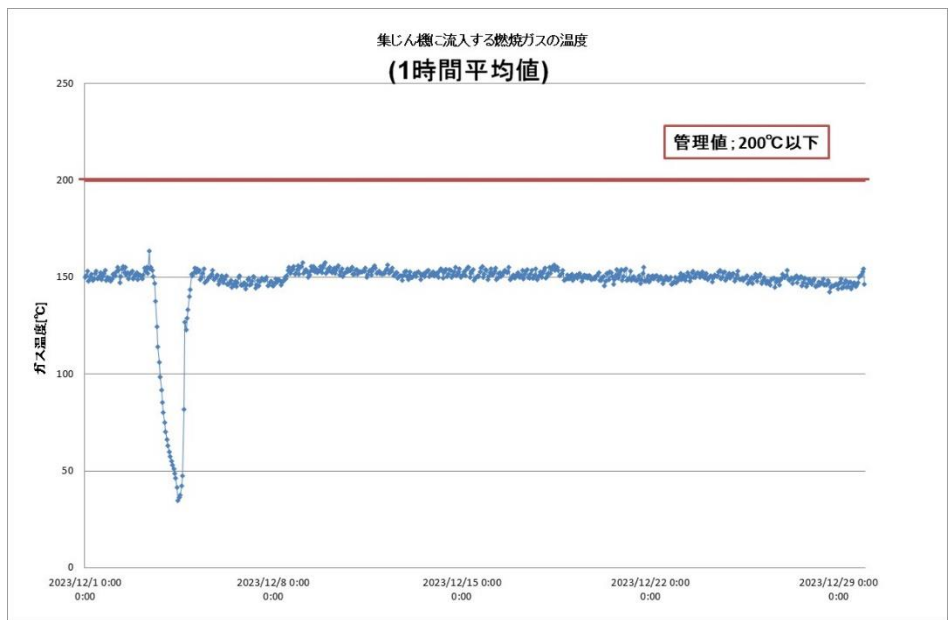
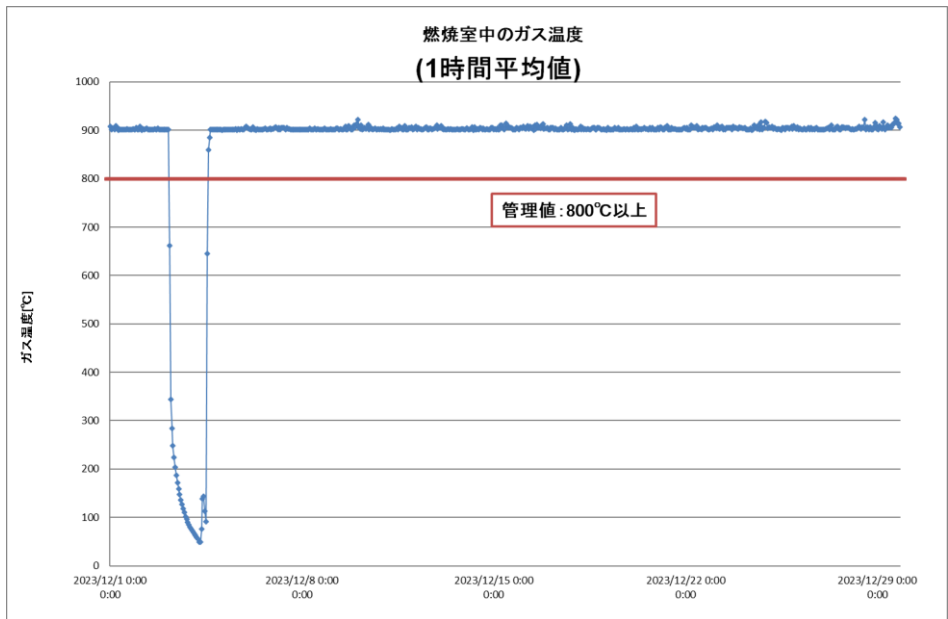
4. 排ガス中のダイオキシン類の濃度、ばい煙量又はばい煙濃度

項目	採取位置	採取日	結果の得られた日	測定結果	
ダイオキシン類	煙突排ガス採取口	2023. 4. 28	2023. 6. 20	0.00003ng-TEQ/m <sup>3</sup> N	
ばい煙	硫黄酸化物	煙突排ガス採取口	2023. 10. 6	2023. 11. 27	<0.067 m <sup>3</sup> N/h
	窒素酸化物	煙突排ガス採取口	2023. 10. 6	2023. 11. 27	65 volppm
	ばいじん	煙突排ガス採取口	2023. 10. 6	2023. 11. 27	<0.001 g/m <sup>3</sup> N
	塩化水素	煙突排ガス採取口	2023. 10. 6	2023. 11. 27	<13 mg/m <sup>3</sup> N

焼却炉測定位置図

(法施行規則第12条の7の2)





スリーエム ジャパン プロダクツ 株式会社 山形事業所  
産業廃棄物処理施設の維持管理状況(11月)

1. 処分した産業廃棄物の種類及び数量

産業廃棄物の種類	数量[トン]
廃プラスチック類	153.13

2. 燃焼室中のガス温度、集じん機に流入する燃焼ガスの温度、排ガス中の一酸化炭素濃度

規定項目	測定位置	測定データ
燃焼室中のガス温度(°C)	二次燃焼炉内	別紙グラフ参照
集じん機に流入する燃焼ガスの温度(°C)	集じん機入口煙道	別紙グラフ参照
排ガス中の一酸化炭素濃度(ppm)	煙突入口煙道	別紙グラフ参照

3. ばいじんの除去を行った日

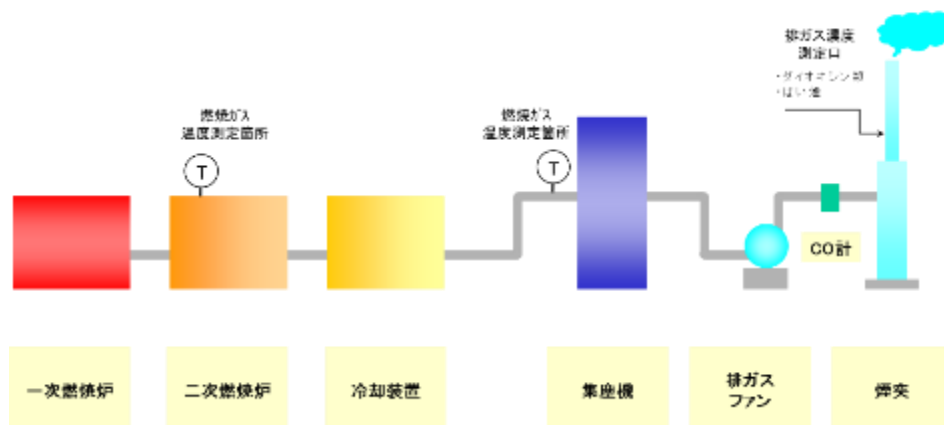
規定項目	冷却設備	排ガス処理設備
ばいじんの除去を行った日	2023. 11. 06	2023. 11. 1 ~ 2023. 11. 04 2023. 11. 06 ~ 2023. 11. 30

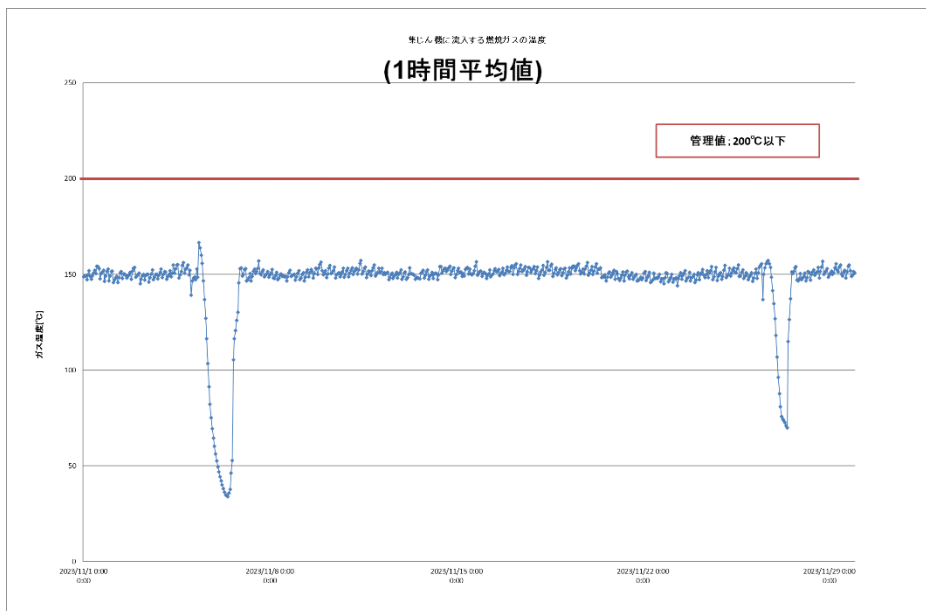
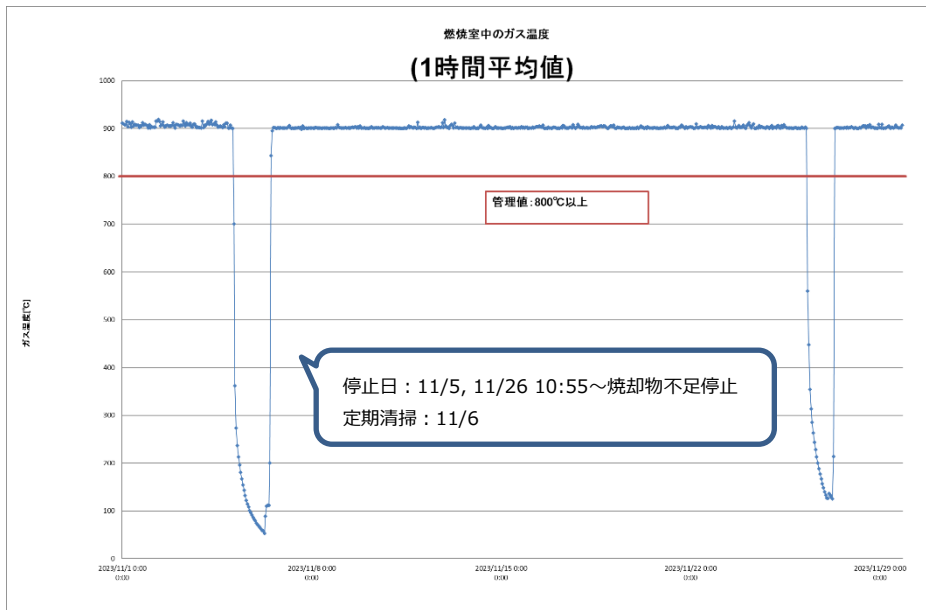
4. 排ガス中のダイオキシン類の濃度、ばい煙量又はばい煙濃度

項目	採取位置	採取日	結果の得られた日	測定結果	
ダイオキシン類	煙突排ガス採取口	2023. 4. 28	2023. 6. 20	0.00003ng-TEQ/m <sup>3</sup> N	
ばい煙	硫黄酸化物	煙突排ガス採取口	2023. 10. 6	2023. 11. 27	<0.067 m <sup>3</sup> N/h
	窒素酸化物	煙突排ガス採取口	2023. 10. 6	2023. 11. 27	65 volppm
	ばいじん	煙突排ガス採取口	2023. 10. 6	2023. 11. 27	<0.001 g/m <sup>3</sup> N
	塩化水素	煙突排ガス採取口	2023. 10. 6	2023. 11. 27	<13 mg/m <sup>3</sup> N

焼却炉測定位置図

(法施行規則第12条の7の2)





スリーエム ジャパン プロダクツ 株式会社 山形事業所  
産業廃棄物処理施設の維持管理状況(10月)

1. 処分した産業廃棄物の種類及び数量

産業廃棄物の種類	数量[トン]
廃プラスチック類	159.68

2. 燃焼室中のガス温度、集じん機に流入する燃焼ガスの温度、排ガス中の一酸化炭素濃度

規定項目	測定位置	測定データ
燃焼室中のガス温度(°C)	二次燃焼炉内	別紙グラフ参照
集じん機に流入する燃焼ガスの温度(°C)	集じん機入口煙道	別紙グラフ参照
排ガス中の一酸化炭素濃度(ppm)	煙突入口煙道	別紙グラフ参照

3. ばいじんの除去を行った日

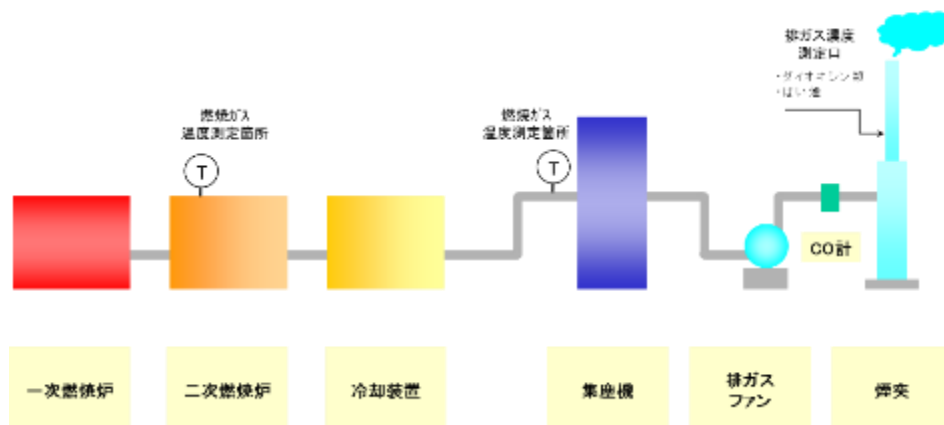
規定項目	冷却設備	排ガス処理設備
ばいじんの除去を行った日	2023.10.10	2023.10.1 ~ 2023.10.06 2023.10.10 ~ 2023.10.31

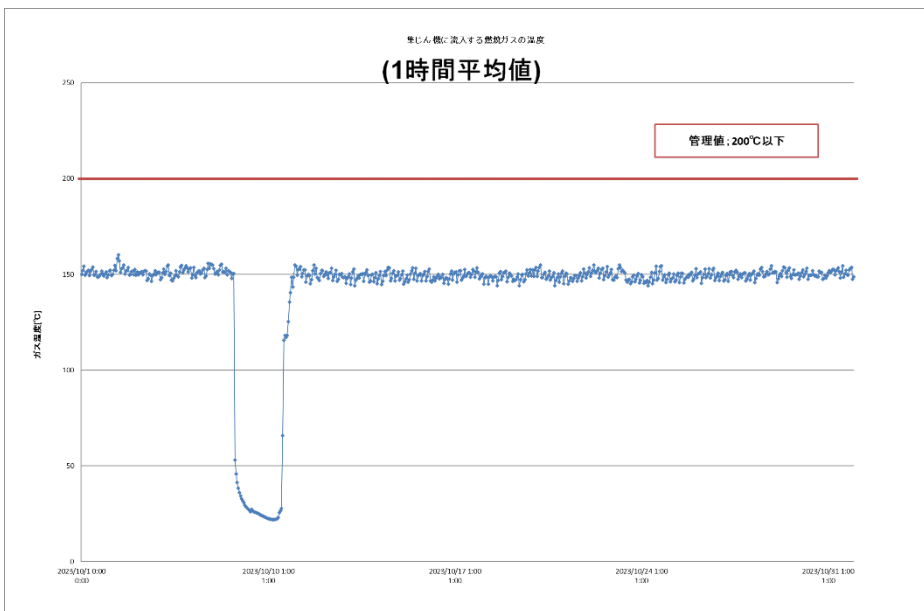
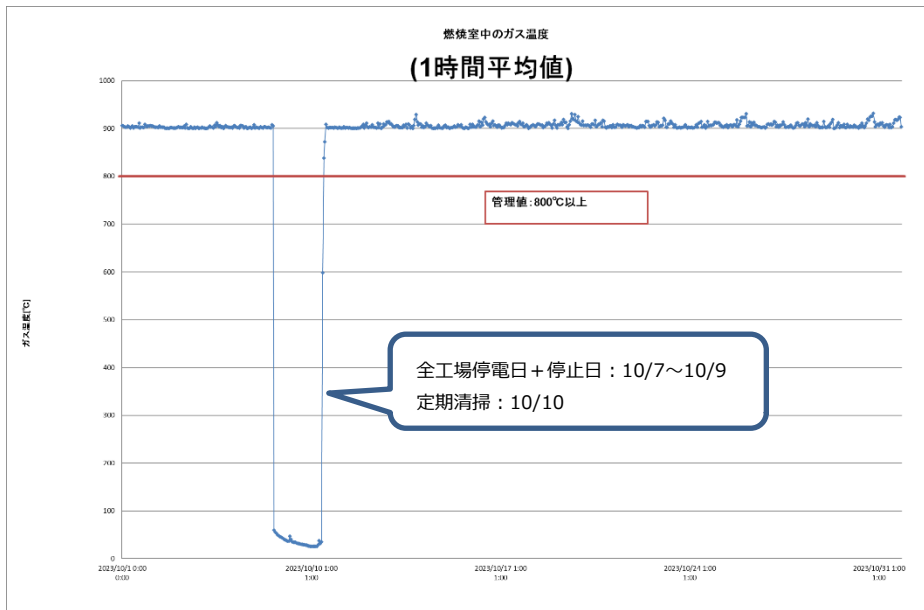
4. 排ガス中のダイオキシン類の濃度、ばい煙量又はばい煙濃度

項目	採取位置	採取日	結果の得られた日	測定結果	
ダイオキシン類	煙突排ガス採取口	2023.4.28	2023.6.20	0.00003ng-TEQ/m <sup>3</sup> N	
ばい煙	硫黄酸化物	煙突排ガス採取口	2023.4.28	2023.6.20	<0.076 m <sup>3</sup> N/h
	窒素酸化物	煙突排ガス採取口	2023.4.28	2023.6.20	72 volppm
	ばいじん	煙突排ガス採取口	2023.4.28	2023.6.20	0.012 g/m <sup>3</sup> N
	塩化水素	煙突排ガス採取口	2023.4.28	2023.6.20	<12 mg/m <sup>3</sup> N

焼却炉測定位置図

(法施行規則第12条の7の2)





スリーエム ジャパン プロダクツ 株式会社 山形事業所  
産業廃棄物処理施設の維持管理状況(9月)

1. 処分した産業廃棄物の種類及び数量

産業廃棄物の種類	数量[トン]
廃プラスチック類	158.96

2. 燃焼室中のガス温度、集じん機に流入する燃焼ガスの温度、排ガス中の一酸化炭素濃度

規定項目	測定位置	測定データ
燃焼室中のガス温度(°C)	二次燃焼炉内	別紙グラフ参照
集じん機に流入する燃焼ガスの温度(°C)	集じん機入口煙道	別紙グラフ参照
排ガス中の一酸化炭素濃度(ppm)	煙突入口煙道	別紙グラフ参照

3. ばいじんの除去を行った日

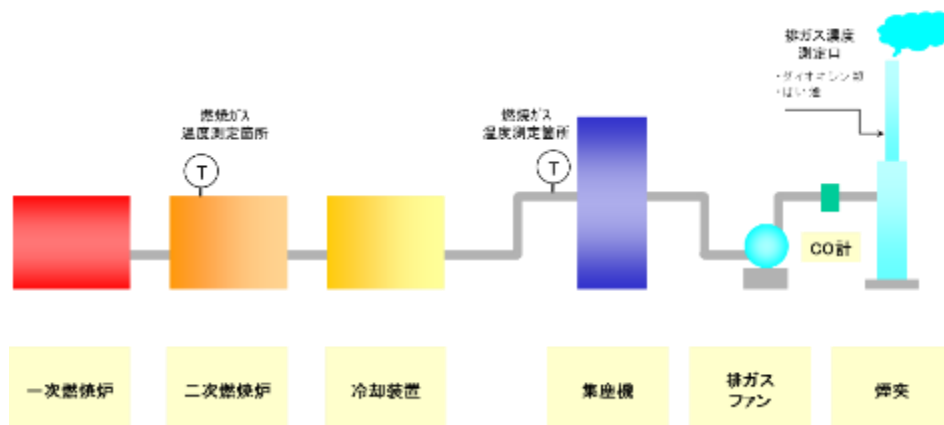
規定項目	冷却設備	排ガス処理設備
ばいじんの除去を行った日	2023. 9. 19	2023. 9. 1 ~ 2023. 9. 17 2023. 9. 19 ~ 2023. 9. 30

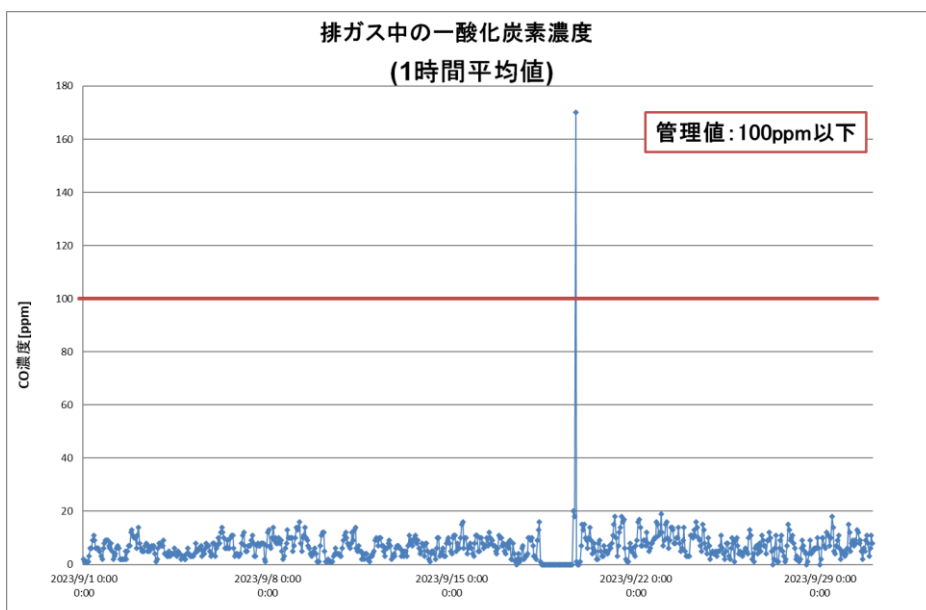
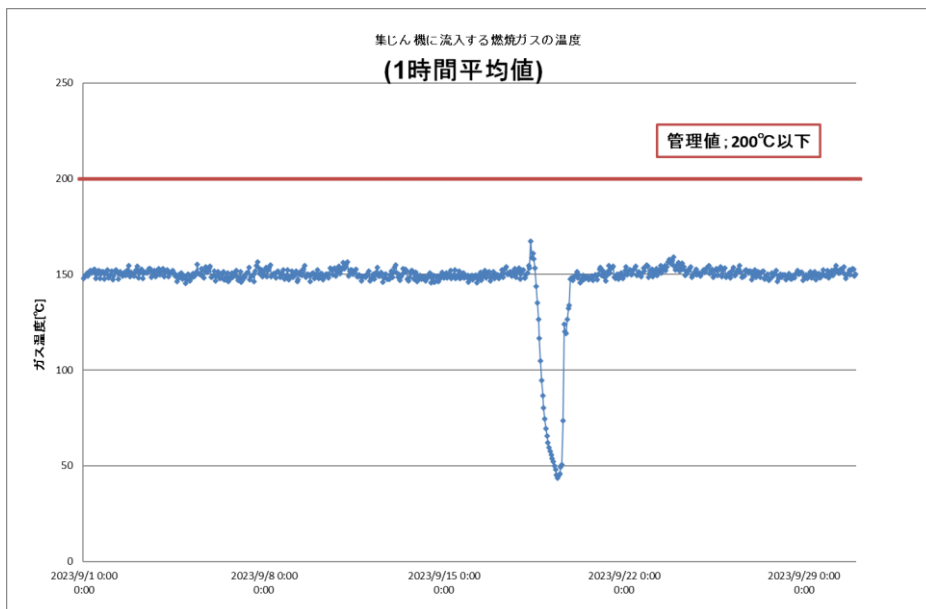
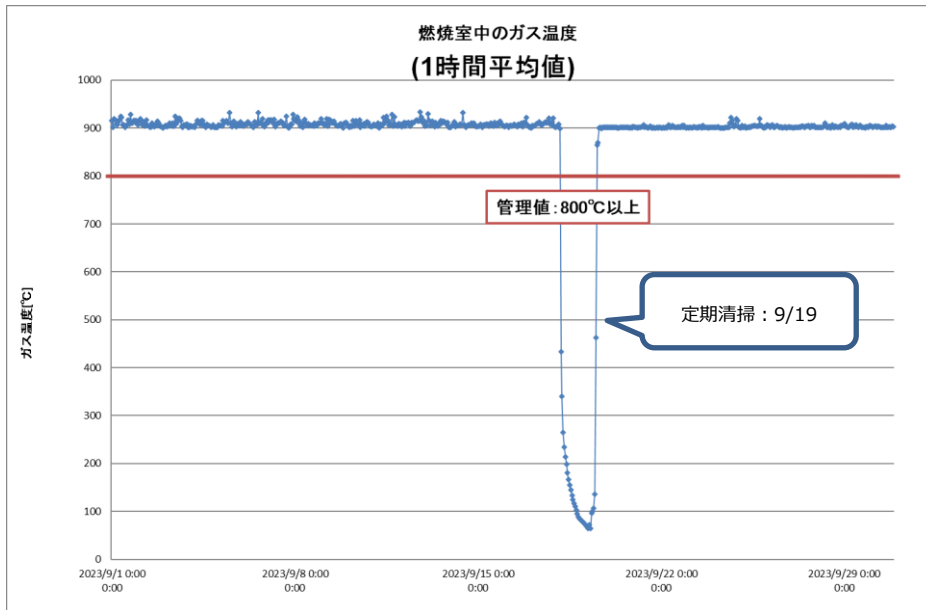
4. 排ガス中のダイオキシン類の濃度、ばい煙量又はばい煙濃度

項目	採取位置	採取日	結果の得られた日	測定結果	
ダイオキシン類	煙突排ガス採取口	2023. 4. 28	2023. 6. 20	0.00003ng-TEQ/m <sup>3</sup> N	
ばい煙	硫黄酸化物	煙突排ガス採取口	2023. 4. 28	2023. 6. 20	<0.076 m <sup>3</sup> N/h
	窒素酸化物	煙突排ガス採取口	2023. 4. 28	2023. 6. 20	72 vol ppm
	ばいじん	煙突排ガス採取口	2023. 4. 28	2023. 6. 20	0.012 g/m <sup>3</sup> N
	塩化水素	煙突排ガス採取口	2023. 4. 28	2023. 6. 20	<12 mg/m <sup>3</sup> N

焼却炉測定位置図

(法施行規則第12条の7の2)







スリーエム ジャパン プロダクツ 株式会社 山形事業所  
産業廃棄物処理施設の維持管理状況(8月)

1. 処分した産業廃棄物の種類及び数量

産業廃棄物の種類	数量[トン]
廃プラスチック類	119.07

2. 燃焼室中のガス温度、集じん機に流入する燃焼ガスの温度、排ガス中の一酸化炭素濃度

規定項目	測定位置	測定データ
燃焼室中のガス温度(°C)	二次燃焼炉内	別紙グラフ参照
集じん機に流入する燃焼ガスの温度(°C)	集じん機入口煙道	別紙グラフ参照
排ガス中の一酸化炭素濃度(ppm)	煙突入口煙道	別紙グラフ参照

3. ばいじんの除去を行った日

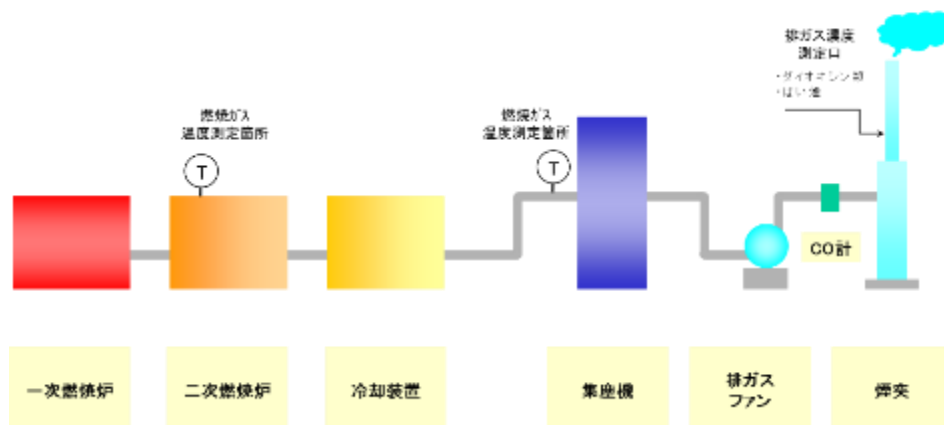
規定項目	冷却設備	排ガス処理設備
ばいじんの除去を行った日	2023. 8. 12	2023. 8. 1 ~ 2023. 8. 10 2023. 8. 21 ~ 2023. 8. 31

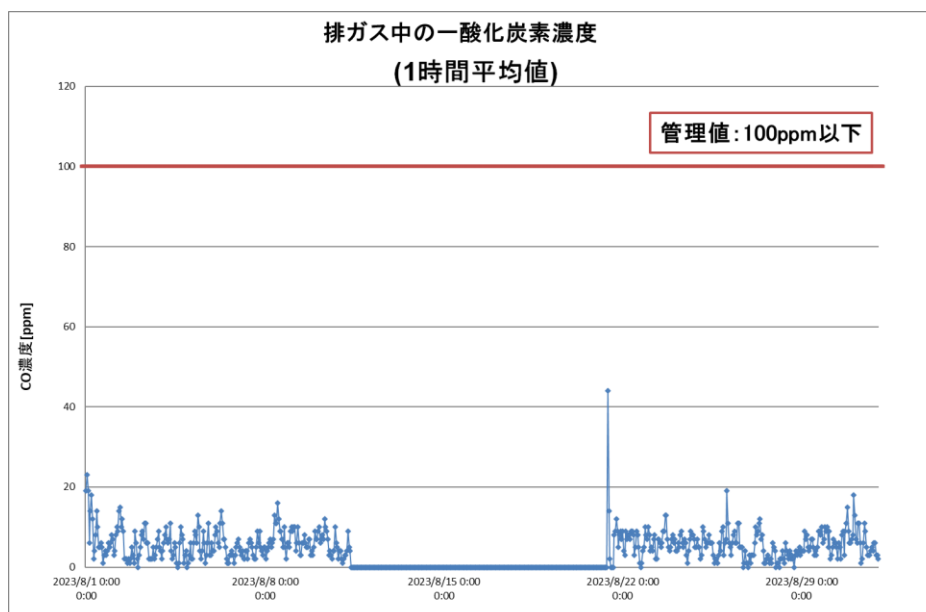
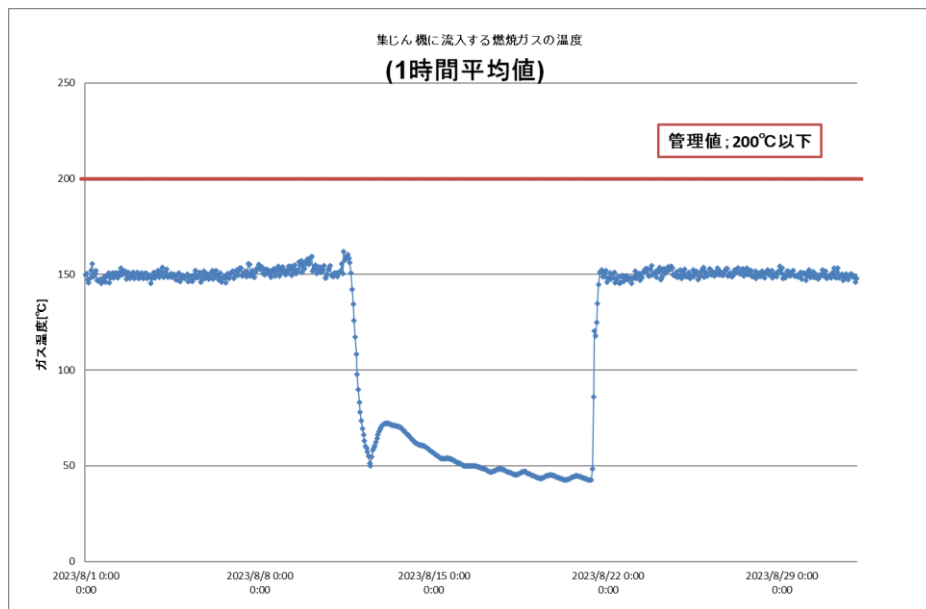
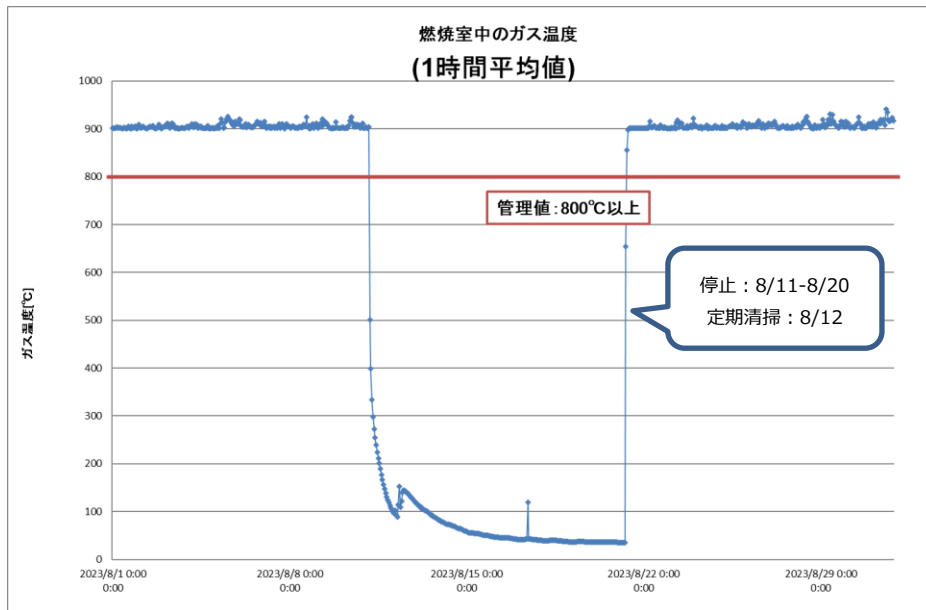
4. 排ガス中のダイオキシン類の濃度、ばい煙量又はばい煙濃度

項目	採取位置	採取日	結果の得られた日	測定結果	
ダイオキシン類	煙突排ガス採取口	2023. 4. 28	2023. 6. 20	0.00003ng-TEQ/m <sup>3</sup> N	
ばい煙	硫黄酸化物	煙突排ガス採取口	2023. 4. 28	2023. 6. 20	<0.076 m <sup>3</sup> N/h
	窒素酸化物	煙突排ガス採取口	2023. 4. 28	2023. 6. 20	72 vol ppm
	ばいじん	煙突排ガス採取口	2023. 4. 28	2023. 6. 20	0.012 g/m <sup>3</sup> N
	塩化水素	煙突排ガス採取口	2023. 4. 28	2023. 6. 20	<12 mg/m <sup>3</sup> N

焼却炉測定位置図

(法施行規則第12条の7の2)





スリーエム ジャパン プロダクツ 株式会社 山形事業所  
産業廃棄物処理施設の維持管理状況(7月)

1. 処分した産業廃棄物の種類及び数量

産業廃棄物の種類	数量[トン]
廃プラスチック類	154.60

2. 燃焼室中のガス温度、集じん機に流入する燃焼ガスの温度、排ガス中の一酸化炭素濃度

規定項目	測定位置	測定データ
燃焼室中のガス温度(°C)	二次燃焼炉内	別紙グラフ参照
集じん機に流入する燃焼ガスの温度(°C)	集じん機入口煙道	別紙グラフ参照
排ガス中の一酸化炭素濃度(ppm)	煙突入口煙道	別紙グラフ参照

3. ばいじんの除去を行った日

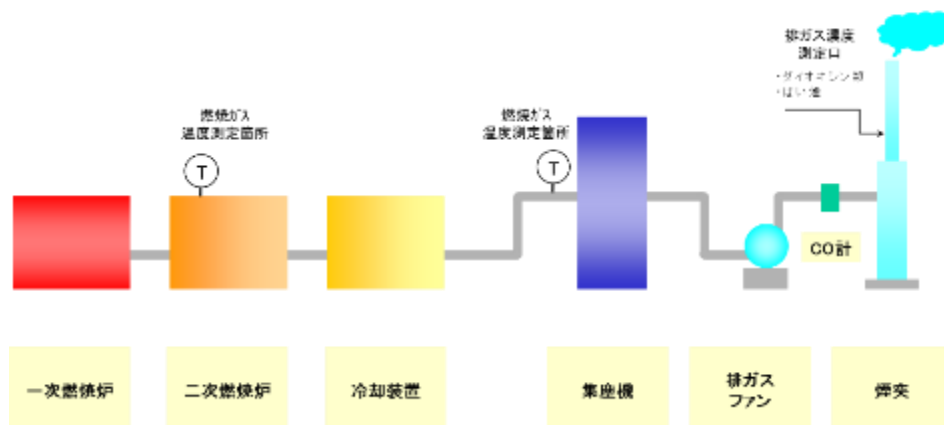
規定項目	冷却設備	排ガス処理設備
ばいじんの除去を行った日	2023. 7. 3 2023. 7. 31	2023. 7. 1 2023. 7. 3 ~ 2023. 7. 29 2023. 7. 31

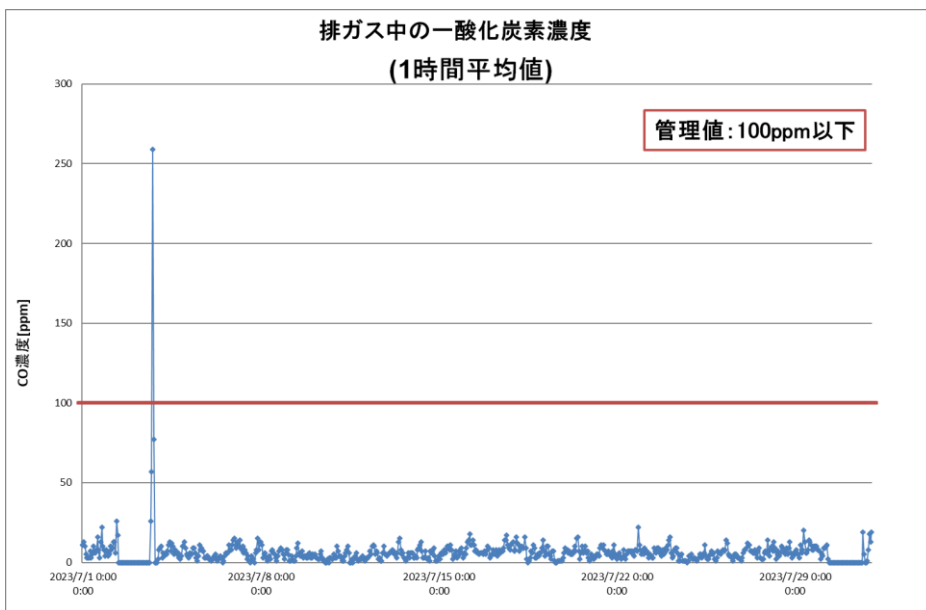
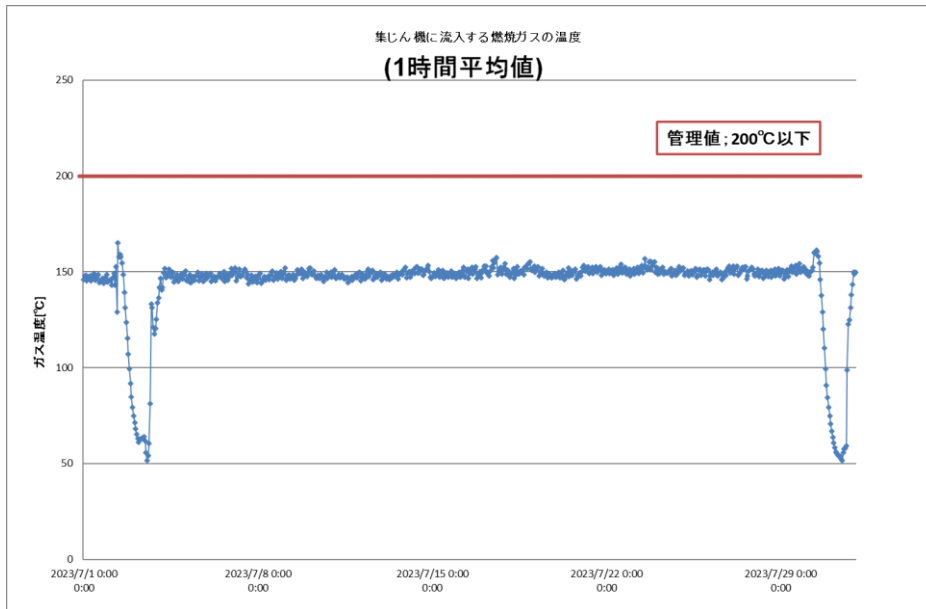
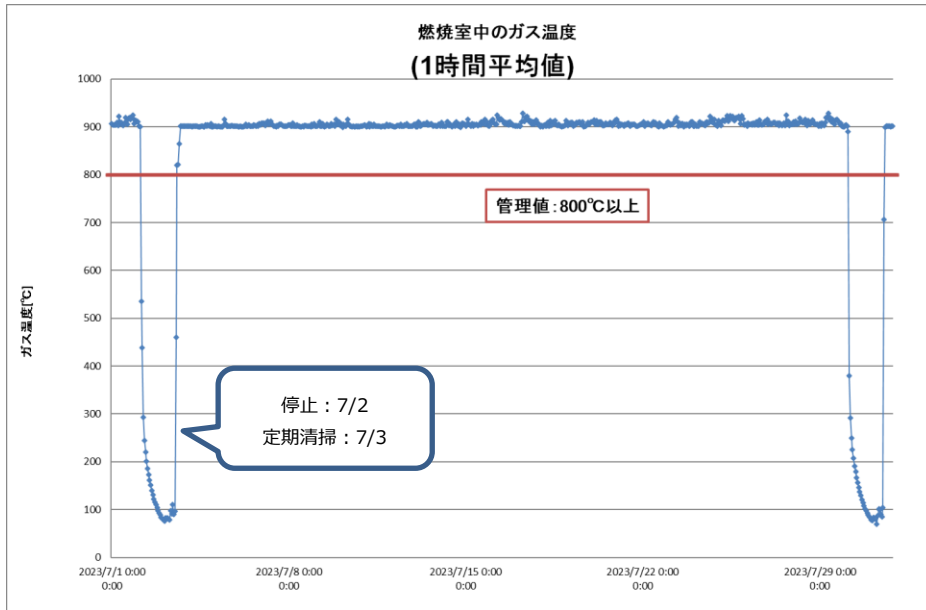
4. 排ガス中のダイオキシン類の濃度、ばい煙量又はばい煙濃度

項目	採取位置	採取日	結果の得られた日	測定結果	
ダイオキシン類	煙突排ガス採取口	2023. 4. 28	2023. 6. 20	0.00003ng-TEQ/m <sup>3</sup> N	
ばい煙	硫黄酸化物	煙突排ガス採取口	2023. 4. 28	2023. 6. 20	<0.076 m <sup>3</sup> N/h
	窒素酸化物	煙突排ガス採取口	2023. 4. 28	2023. 6. 20	72 volppm
	ばいじん	煙突排ガス採取口	2023. 4. 28	2023. 6. 20	0.012 g/m <sup>3</sup> N
	塩化水素	煙突排ガス採取口	2023. 4. 28	2023. 6. 20	<12 mg/m <sup>3</sup> N

焼却炉測定位置図

(法施行規則第12条の7の2)





スリーエム ジャパン プロダクツ 株式会社 山形事業所  
産業廃棄物処理施設の維持管理状況(6月)

1. 処分した産業廃棄物の種類及び数量

産業廃棄物の種類	数量[トン]
廃プラスチック類	151.90

2. 燃焼室中のガス温度、集じん機に流入する燃焼ガスの温度、排ガス中の一酸化炭素濃度

規定項目	測定位置	測定データ
燃焼室中のガス温度(°C)	二次燃焼炉内	別紙グラフ参照
集じん機に流入する燃焼ガスの温度(°C)	集じん機入口煙道	別紙グラフ参照
排ガス中の一酸化炭素濃度(ppm)	煙突入口煙道	別紙グラフ参照

3. ばいじんの除去を行った日

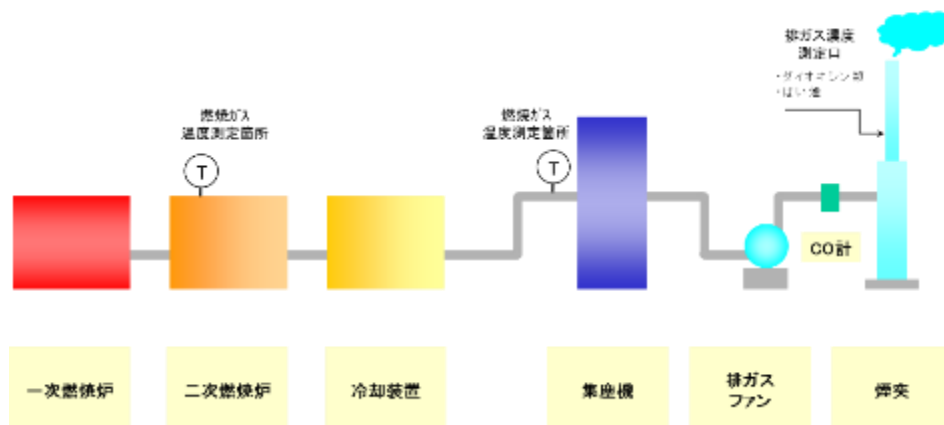
規定項目	冷却設備	排ガス処理設備
ばいじんの除去を行った日	2023. 6. 5	2023. 6. 1 ~ 2023. 6. 3 2023. 6. 5 ~ 2023. 6. 30

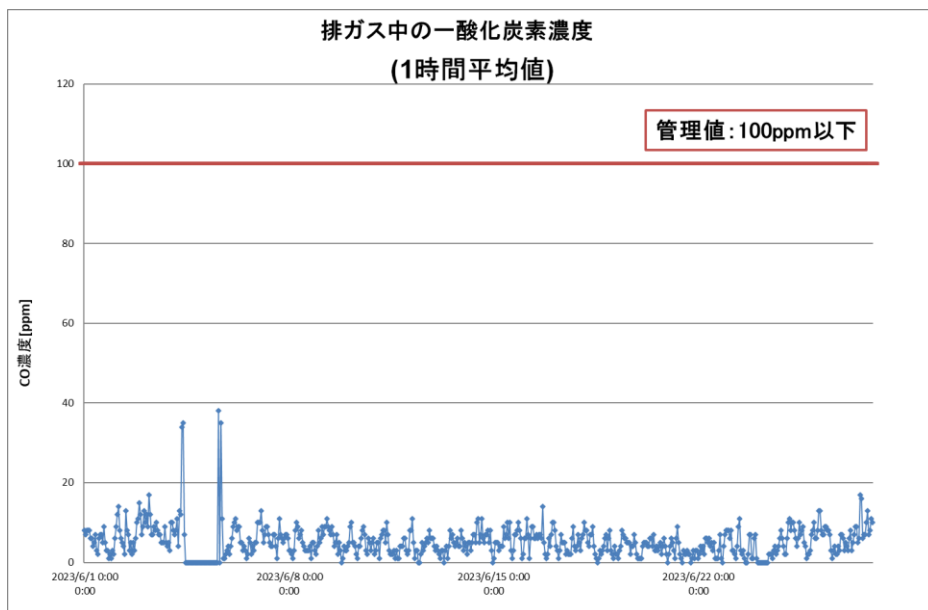
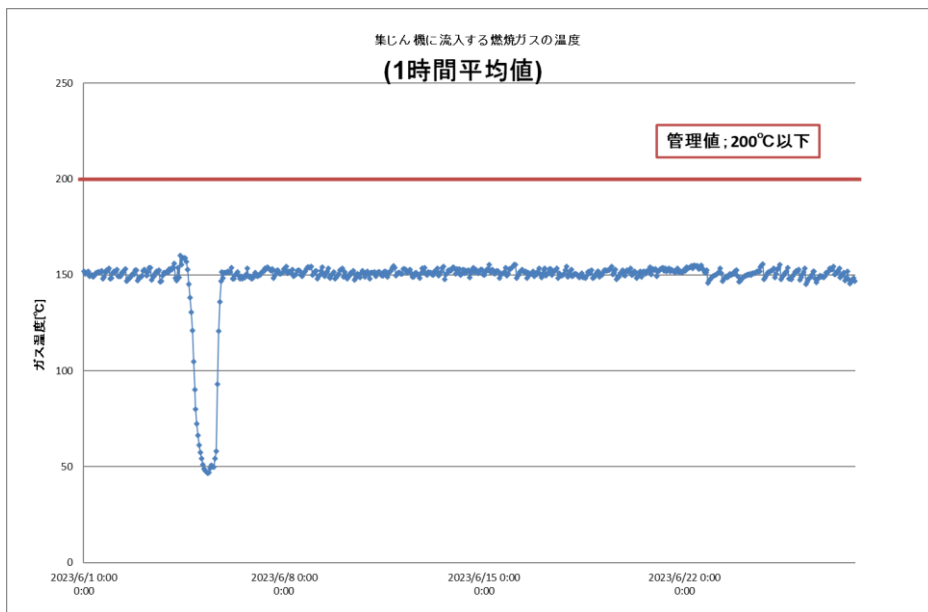
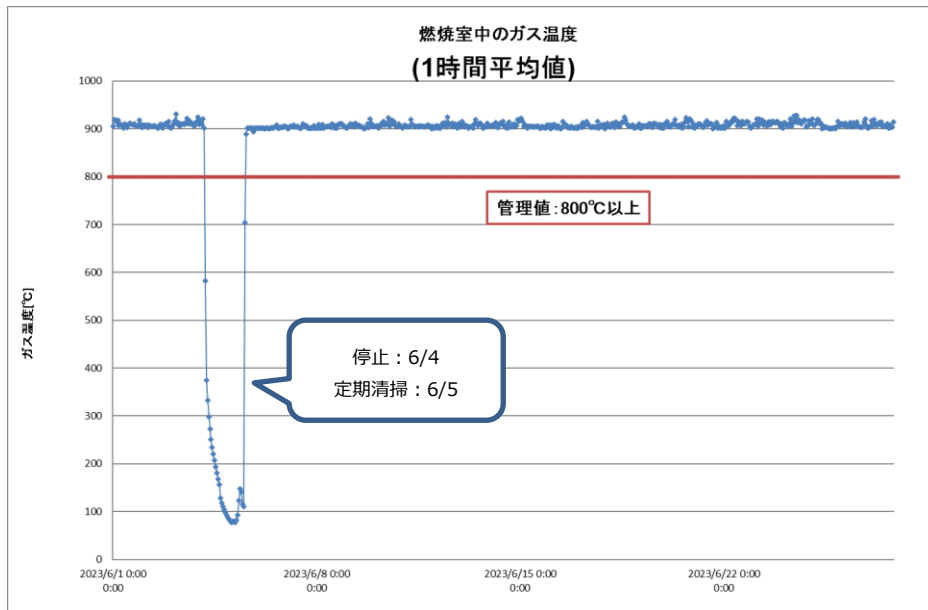
4. 排ガス中のダイオキシン類の濃度、ばい煙量又はばい煙濃度

項目	採取位置	採取日	結果の得られた日	測定結果	
ダイオキシン類	煙突排ガス採取口	2023. 4. 28	2023. 6. 20	0.00003ng-TEQ/m <sup>3</sup> N	
ばい煙	硫黄酸化物	煙突排ガス採取口	2023. 4. 28	2023. 6. 20	<0.076 m <sup>3</sup> N/h
	窒素酸化物	煙突排ガス採取口	2023. 4. 28	2023. 6. 20	72 volppm
	ばいじん	煙突排ガス採取口	2023. 4. 28	2023. 6. 20	0.012 g/m <sup>3</sup> N
	塩化水素	煙突排ガス採取口	2023. 4. 28	2023. 6. 20	<12 mg/m <sup>3</sup> N

### 焼却炉測定位置図

(法施行規則第12条の7の2)





スリーエム ジャパン プロダクツ 株式会社 山形事業所  
産業廃棄物処理施設の維持管理状況(5月)

1. 処分した産業廃棄物の種類及び数量

産業廃棄物の種類	数量[トン]
廃プラスチック類	139.63

2. 燃焼室中のガス温度、集じん機に流入する燃焼ガスの温度、排ガス中の一酸化炭素濃度

規定項目	測定位置	測定データ
燃焼室中のガス温度(°C)	二次燃焼炉内	別紙グラフ参照
集じん機に流入する燃焼ガスの温度(°C)	集じん機入口煙道	別紙グラフ参照
排ガス中の一酸化炭素濃度(ppm)	煙突入口煙道	別紙グラフ参照

3. ばいじんの除去を行った日

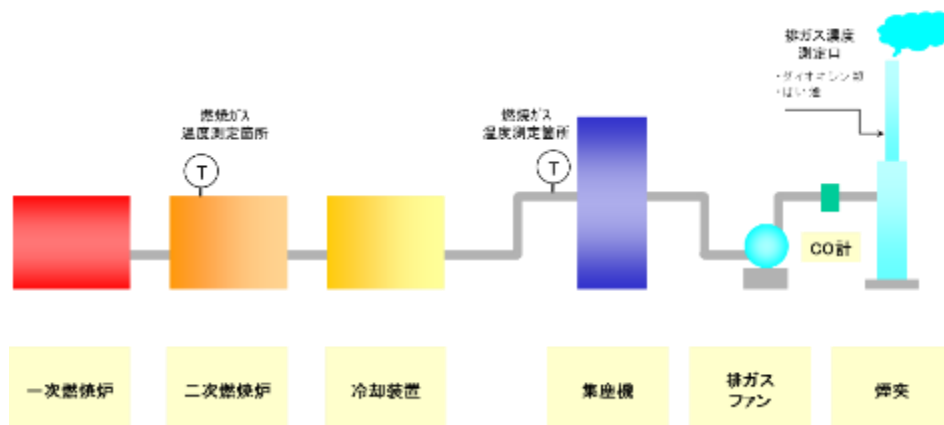
規定項目	冷却設備	排ガス処理設備
ばいじんの除去を行った日	2023.5.4	2023.5.1 ~ 2023.5.02 2023.5.8 ~ 2023.5.31

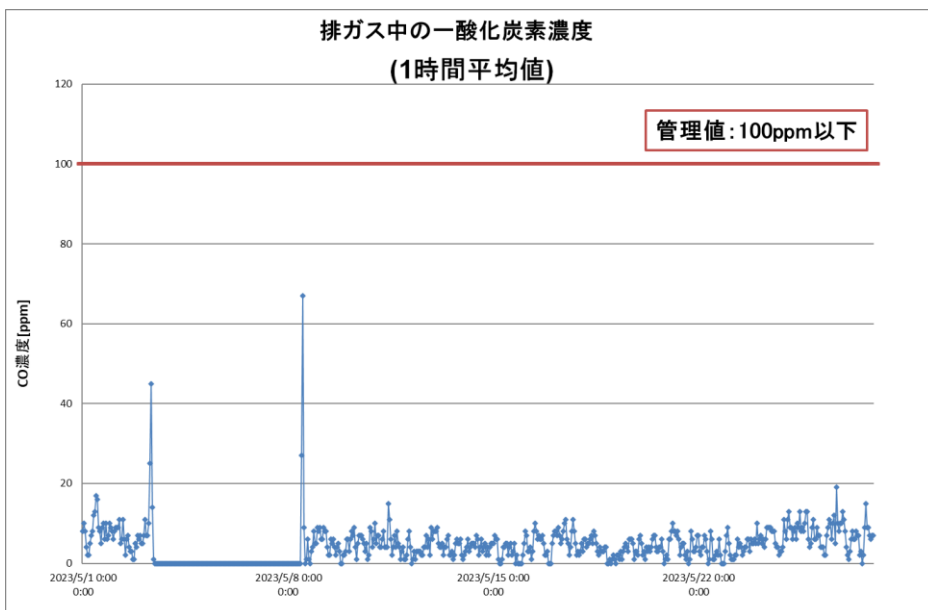
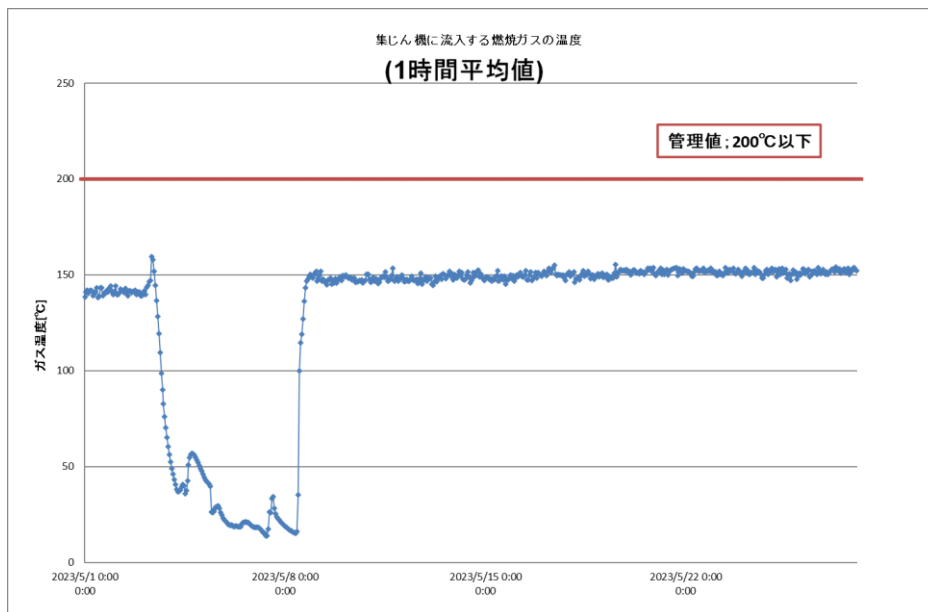
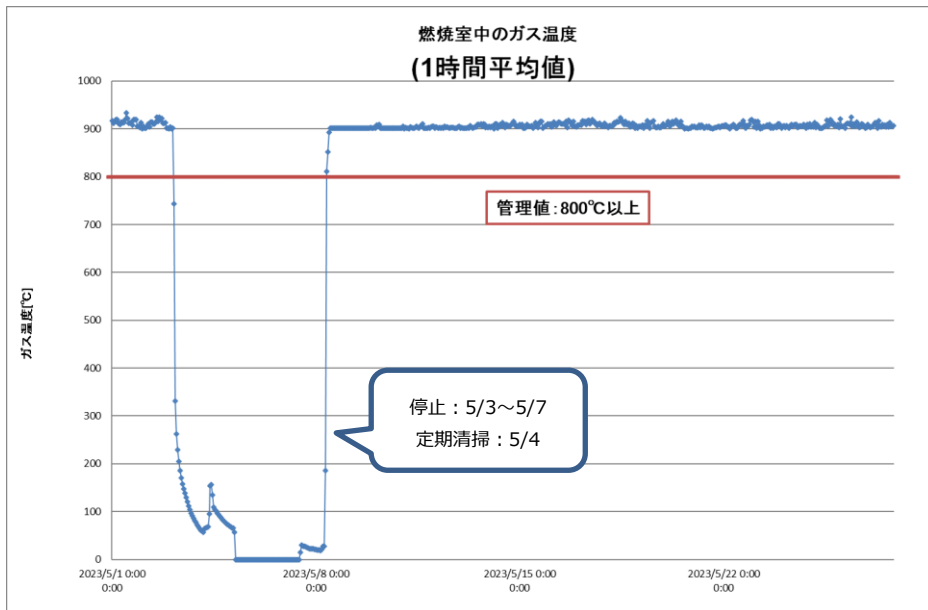
4. 排ガス中のダイオキシン類の濃度、ばい煙量又はばい煙濃度

項目	採取位置	採取日	結果の得られた日	測定結果	
ダイオキシン類	煙突排ガス採取口	2022.4.26	2022.6.23	0.0045ng-TEQ/m <sup>3</sup> N	
ばい煙	硫黄酸化物	煙突排ガス採取口	2022.10.28	2022.12.25	0.062 m <sup>3</sup> N/h
	窒素酸化物	煙突排ガス採取口	2022.10.28	2022.12.25	96 volppm
	ばいじん	煙突排ガス採取口	2022.10.28	2022.12.25	0.002 g/m <sup>3</sup> N
	塩化水素	煙突排ガス採取口	2022.10.28	2022.12.25	12 mg/m <sup>3</sup> N

焼却炉測定位置図

(法施行規則第12条の7の2)







スリーエム ジャパン プロダクツ 株式会社 山形事業所  
産業廃棄物処理施設の維持管理状況(4月)

1. 処分した産業廃棄物の種類及び数量

産業廃棄物の種類	数量[トン]
廃プラスチック類	152.91

2. 燃焼室中のガス温度、集じん機に流入する燃焼ガスの温度、排ガス中の一酸化炭素濃度

規定項目	測定位置	測定データ
燃焼室中のガス温度(°C)	二次燃焼炉内	別紙グラフ参照
集じん機に流入する燃焼ガスの温度(°C)	集じん機入口煙道	別紙グラフ参照
排ガス中の一酸化炭素濃度(ppm)	煙突入口煙道	別紙グラフ参照

3. ばいじんの除去を行った日

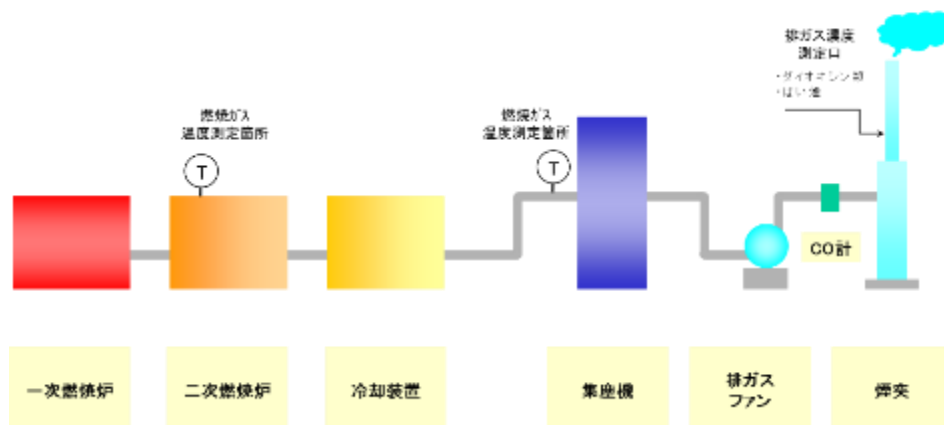
規定項目	冷却設備	排ガス処理設備
ばいじんの除去を行った日	2023. 4. 3	2023. 4. 1 2023. 4. 3 ~ 2023. 4. 30

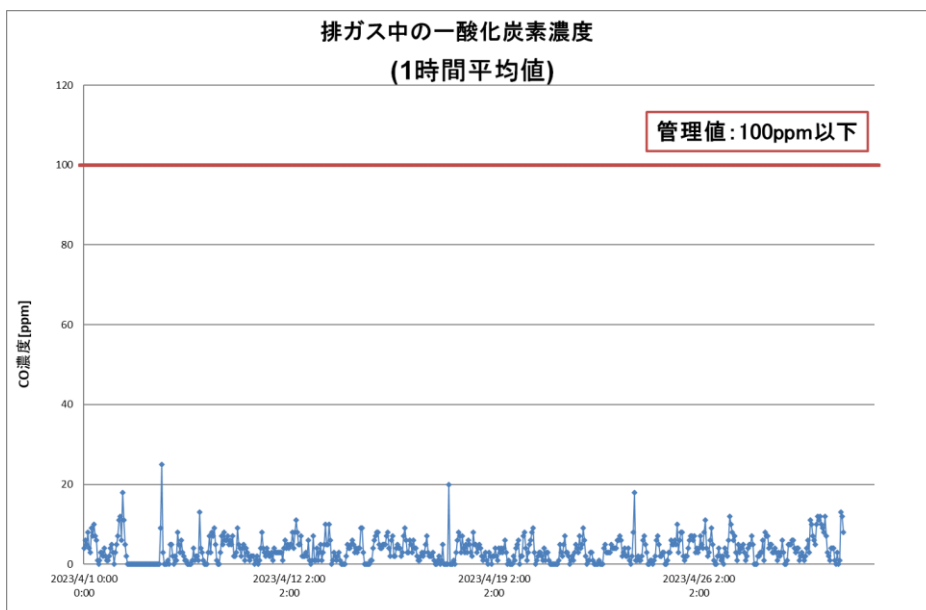
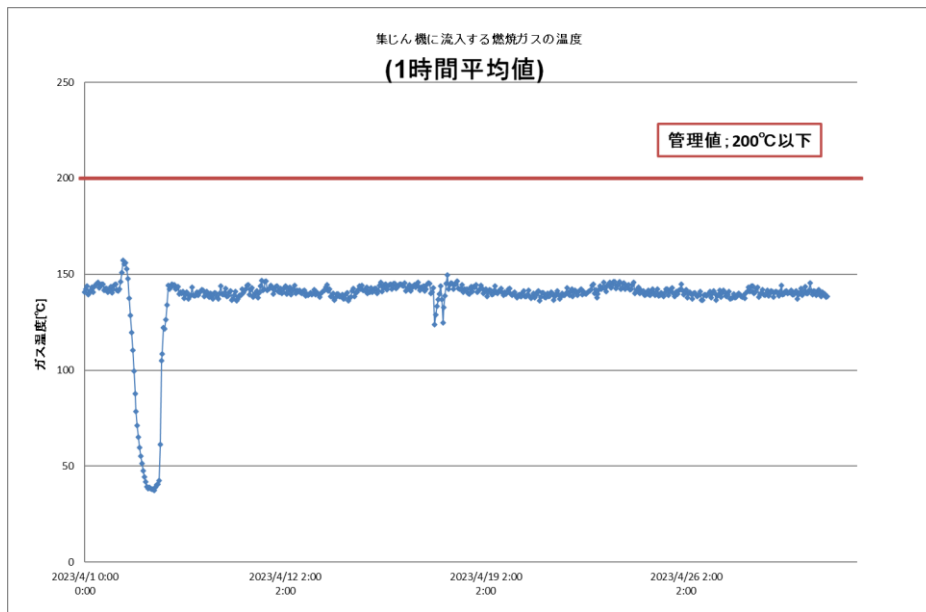
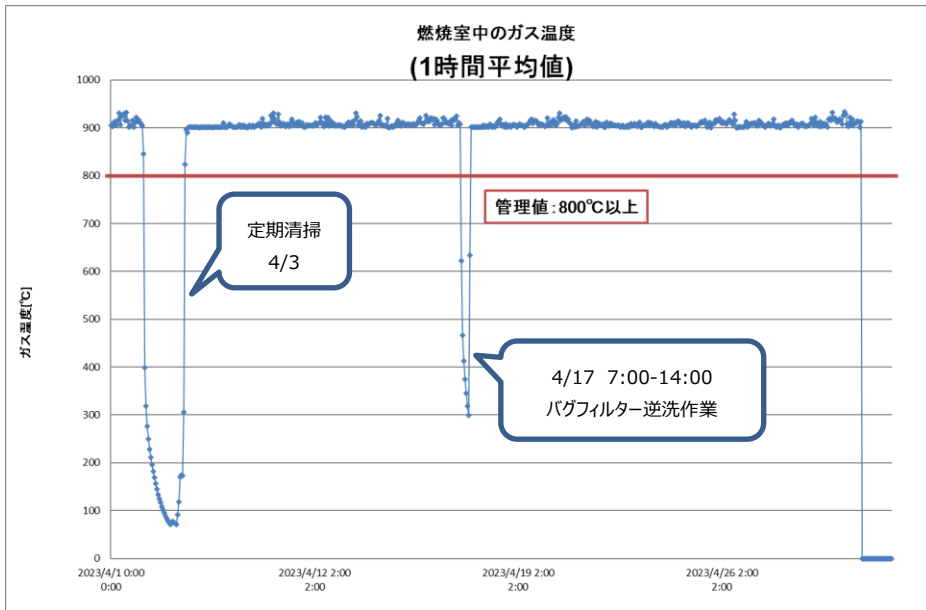
4. 排ガス中のダイオキシン類の濃度、ばい煙量又はばい煙濃度

項目	採取位置	採取日	結果の得られた日	測定結果	
ダイオキシン類	煙突排ガス採取口	2022. 4. 26	2022. 6. 23	0.0045ng-TEQ/m <sup>3</sup> N	
ばい煙	硫黄酸化物	煙突排ガス採取口	2022. 10. 28	2022. 12. 25	0.062 m <sup>3</sup> N/h
	窒素酸化物	煙突排ガス採取口	2022. 10. 28	2022. 12. 25	96 volppm
	ばいじん	煙突排ガス採取口	2022. 10. 28	2022. 12. 25	0.002 g/m <sup>3</sup> N
	塩化水素	煙突排ガス採取口	2022. 10. 28	2022. 12. 25	12 mg/m <sup>3</sup> N

### 焼却炉測定位置図

(法施行規則第12条の7の2)





スリーエム ジャパン プロダクツ 株式会社 山形事業所  
産業廃棄物処理施設の維持管理状況(3月)

1. 処分した産業廃棄物の種類及び数量

産業廃棄物の種類	数量[トン]
廃プラスチック類	160.72

2. 燃焼室中のガス温度、集じん機に流入する燃焼ガスの温度、排ガス中の一酸化炭素濃度

規定項目	測定位置	測定データ
燃焼室中のガス温度(°C)	二次燃焼炉内	別紙グラフ参照
集じん機に流入する燃焼ガスの温度(°C)	集じん機入口煙道	別紙グラフ参照
排ガス中の一酸化炭素濃度(ppm)	煙突入口煙道	別紙グラフ参照

3. ばいじんの除去を行った日

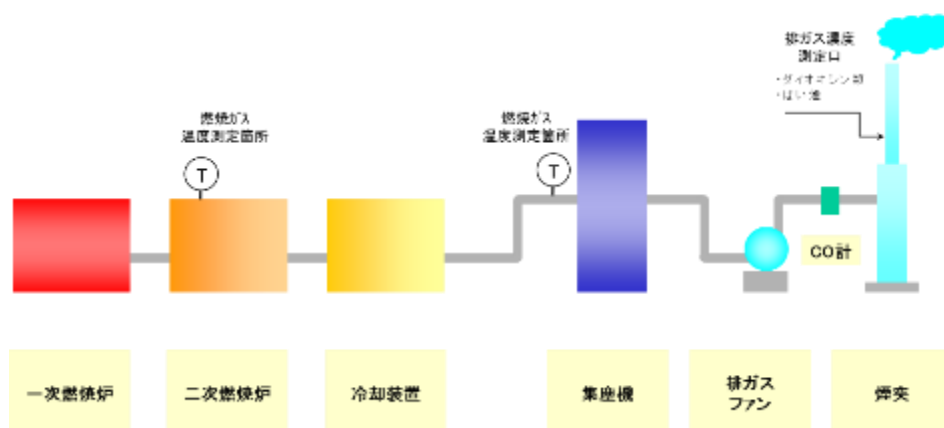
規定項目	冷却設備	排ガス処理設備
ばいじんの除去を行った日	2023. 3. 6	2023. 3. 1 ~ 2023. 3. 4 2023. 3. 6 ~ 2023. 3. 31

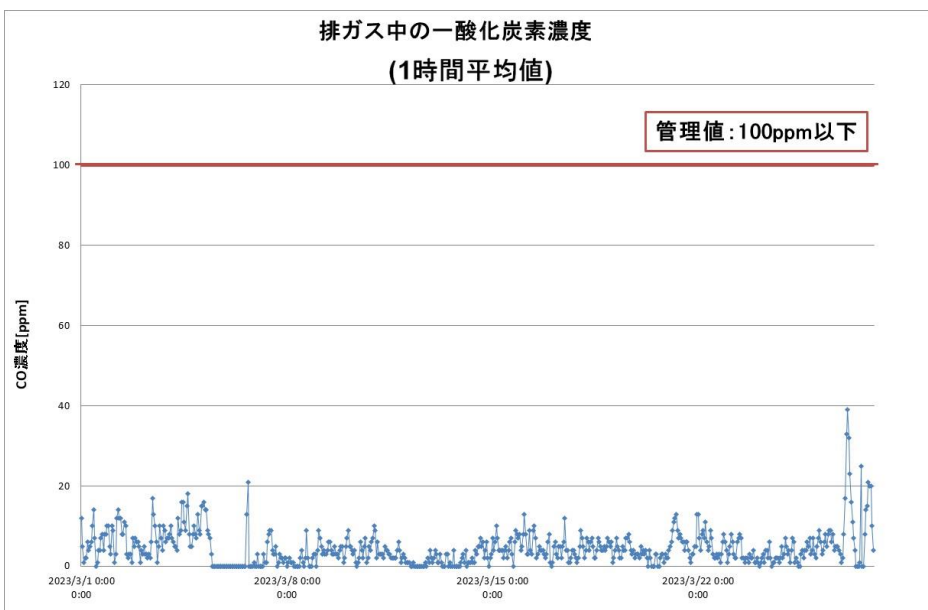
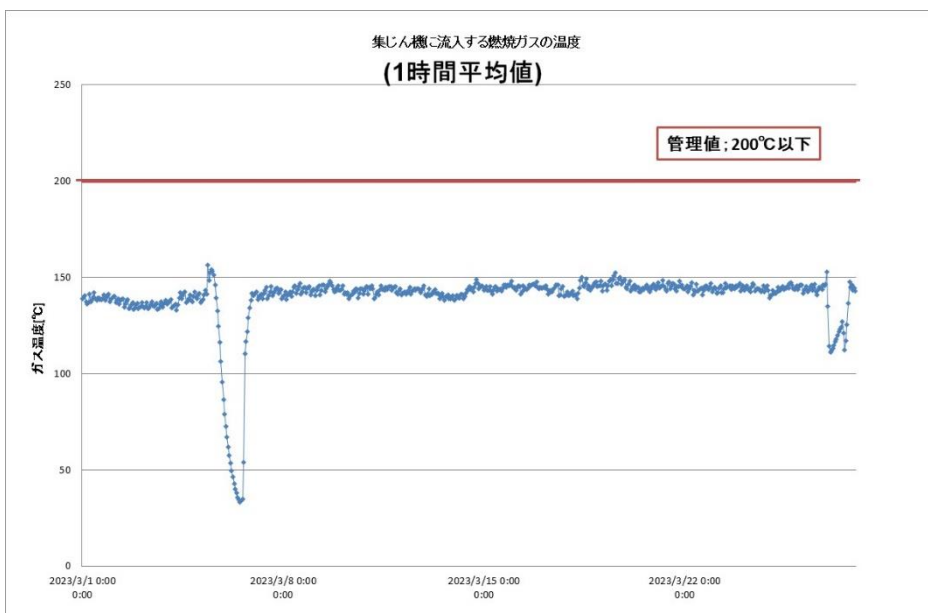
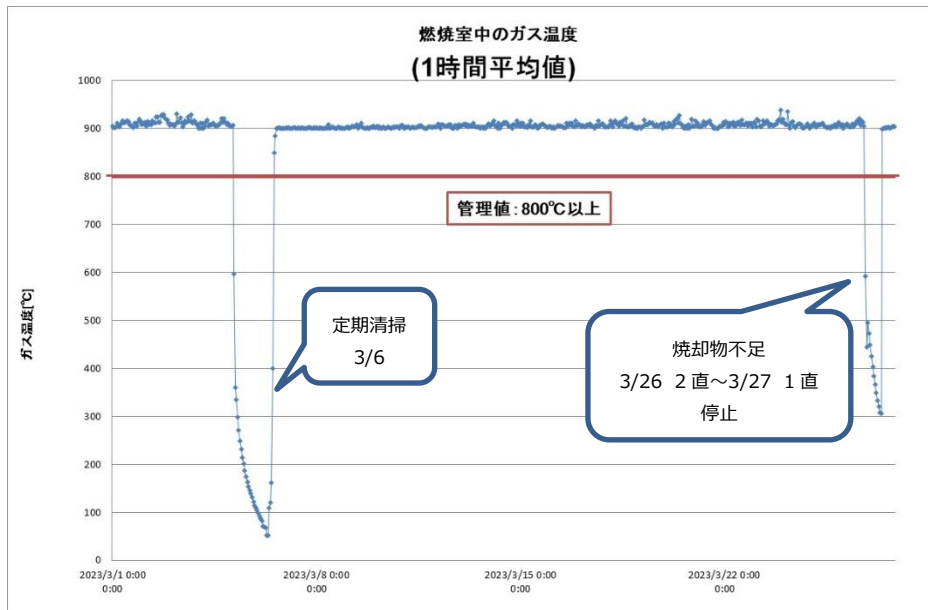
4. 排ガス中のダイオキシン類の濃度、ばい煙量又はばい煙濃度

項目	採取位置	採取日	結果の得られた日	測定結果	
ダイオキシン類	煙突排ガス採取口	2022. 4. 26	2022. 6. 23	0.0045ng-TEQ/m <sup>3</sup> N	
ばい煙	硫黄酸化物	煙突排ガス採取口	2022. 10. 28	2022. 12. 25	0.062 m <sup>3</sup> N/h
	窒素酸化物	煙突排ガス採取口	2022. 10. 28	2022. 12. 25	96 volppm
	ばいじん	煙突排ガス採取口	2022. 10. 28	2022. 12. 25	0.002 g/m <sup>3</sup> N
	塩化水素	煙突排ガス採取口	2022. 10. 28	2022. 12. 25	12 mg/m <sup>3</sup> N

焼却炉測定位置図

(法施行規則第12条の7の2)





スリーエム ジャパン プロダクツ 株式会社 山形事業所  
産業廃棄物処理施設の維持管理状況(2月)

1. 処分した産業廃棄物の種類及び数量

産業廃棄物の種類	数量[トン]
廃プラスチック類	153.31

2. 燃焼室中のガス温度、集じん機に流入する燃焼ガスの温度、排ガス中の一酸化炭素濃度

規定項目	測定位置	測定データ
燃焼室中のガス温度(°C)	二次燃焼炉内	別紙グラフ参照
集じん機に流入する燃焼ガスの温度(°C)	集じん機入口煙道	別紙グラフ参照
排ガス中の一酸化炭素濃度(ppm)	煙突入口煙道	別紙グラフ参照

3. ばいじんの除去を行った日

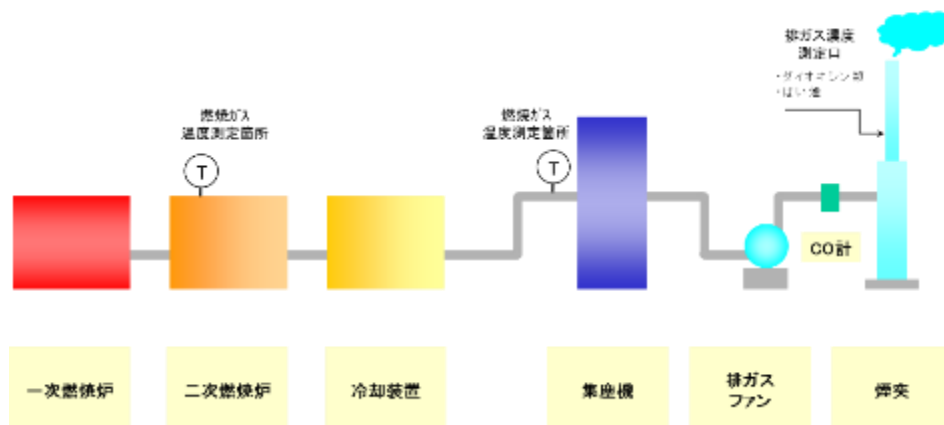
規定項目	冷却設備	排ガス処理設備
ばいじんの除去を行った日	2023. 2. 6	2023. 2. 1 ~ 2023. 2. 4 2023. 2. 6 ~ 2023. 2. 28

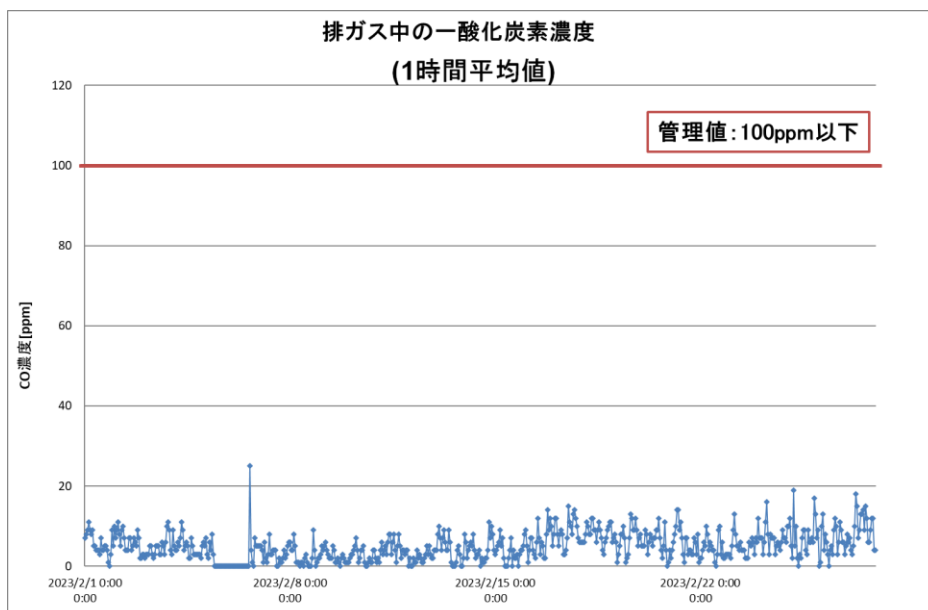
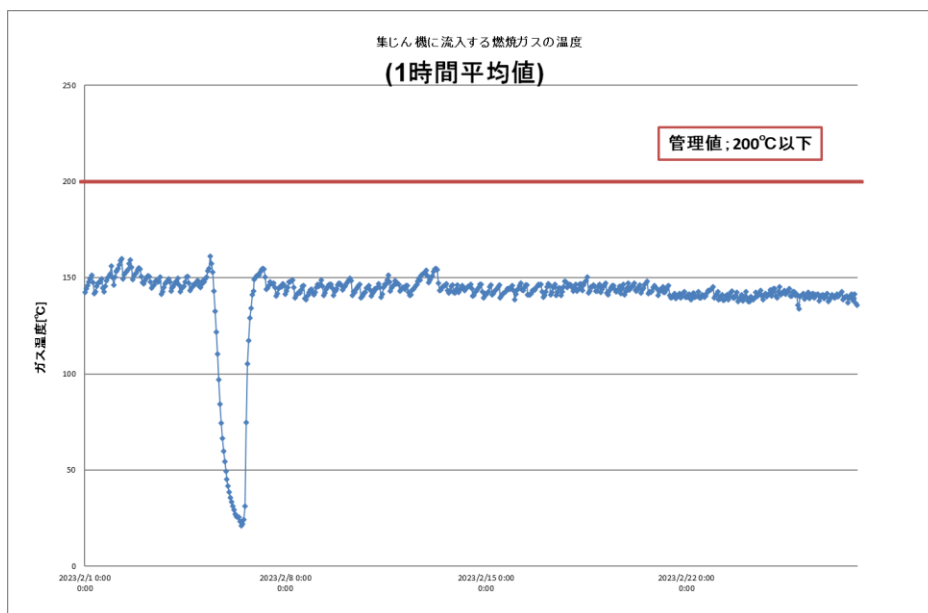
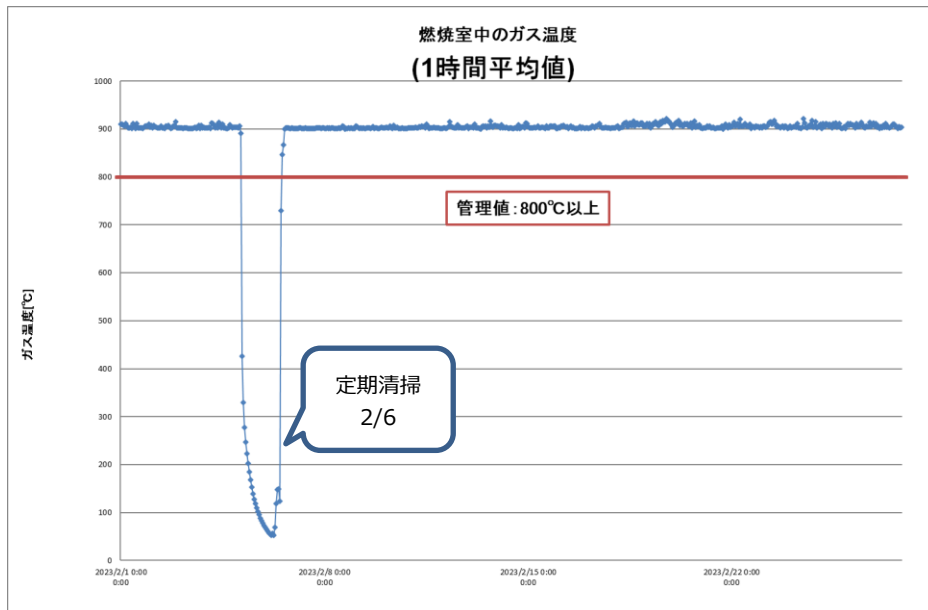
4. 排ガス中のダイオキシン類の濃度、ばい煙量又はばい煙濃度

項目	採取位置	採取日	結果の得られた日	測定結果	
ダイオキシン類	煙突排ガス採取口	2022. 4. 26	2022. 6. 23	0.0045ng-TEQ/m <sup>3</sup> N	
ばい煙	硫黄酸化物	煙突排ガス採取口	2022. 10. 28	2022. 12. 25	0.062 m <sup>3</sup> N/h
	窒素酸化物	煙突排ガス採取口	2022. 10. 28	2022. 12. 25	96 volppm
	ばいじん	煙突排ガス採取口	2022. 10. 28	2022. 12. 25	0.002 g/m <sup>3</sup> N
	塩化水素	煙突排ガス採取口	2022. 10. 28	2022. 12. 25	12 mg/m <sup>3</sup> N

焼却炉測定位置図

(法施行規則第12条の7の2)





スリーエム ジャパン プロダクツ 株式会社 山形事業所  
産業廃棄物処理施設の維持管理状況(1月)

1. 処分した産業廃棄物の種類及び数量

産業廃棄物の種類	数量[トン]
廃プラスチック類	133.150

2. 燃焼室中のガス温度、集じん機に流入する燃焼ガスの温度、排ガス中の一酸化炭素濃度

規定項目	測定位置	測定データ
燃焼室中のガス温度(°C)	二次燃焼炉内	別紙グラフ参照
集じん機に流入する燃焼ガスの温度(°C)	集じん機入口煙道	別紙グラフ参照
排ガス中の一酸化炭素濃度(ppm)	煙突入口煙道	別紙グラフ参照

3. ばいじんの除去を行った日

規定項目	冷却設備	排ガス処理設備
ばいじんの除去を行った日	2023. 1. 4 2023. 1. 23	2023. 1. 4 ~ 2023. 1. 8 2023. 1. 10 ~ 2023. 1. 21 2023. 1. 23 ~ 2023. 1. 31

4. 排ガス中のダイオキシン類の濃度、ばい煙量又はばい煙濃度

項目	採取位置	採取日	結果の得られた日	測定結果	
ダイオキシン類	煙突排ガス採取口	2022. 4. 26	2022. 6. 23	0.0045ng-TEQ/m <sup>3</sup> N	
ばい煙	硫黄酸化物	煙突排ガス採取口	2022. 10. 28	2022. 12. 25	0.062 m <sup>3</sup> N/h
	窒素酸化物	煙突排ガス採取口	2022. 10. 28	2022. 12. 25	96 volppm
	ばいじん	煙突排ガス採取口	2022. 10. 28	2022. 12. 25	0.002 g/m <sup>3</sup> N
	塩化水素	煙突排ガス採取口	2022. 10. 28	2022. 12. 25	12 mg/m <sup>3</sup> N

焼却炉測定位置図

(法施行規則第12条の7の2)

