

3M Science.
Applied to Life.™

Tracez les équipements souterrains.

3M™ Système de détection et de marquage.



La gestion et l'entretien sans stress des installations souterraines nécessitent des outils sur lesquels vous pouvez compter. Les solutions de détection et de marquage intégrées de 3M sont conçues pour vous apporter la tranquillité d'esprit lorsque vous relevez vos défis les plus difficiles.

3Mfrance.fr/Dynatel

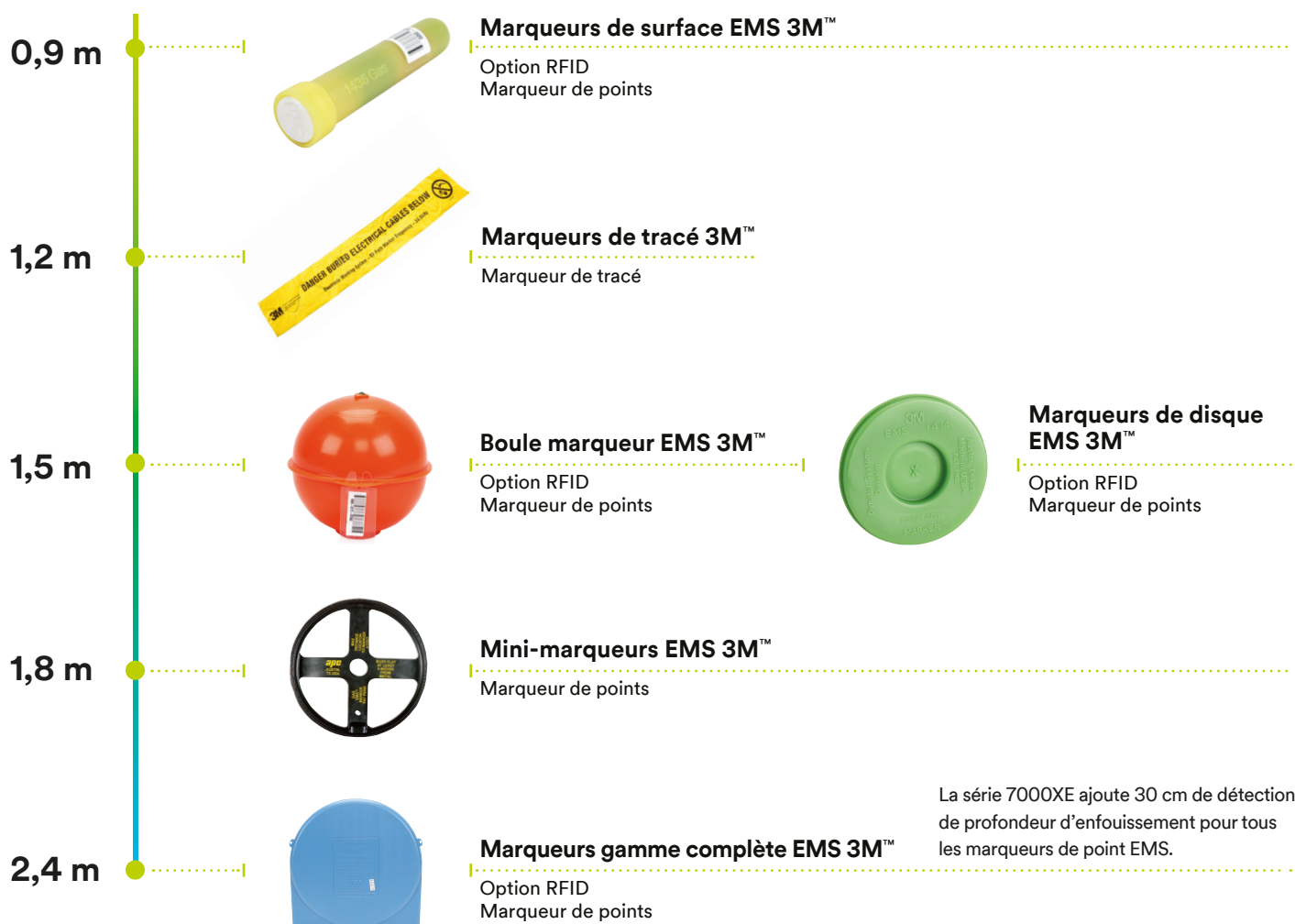
Sommaire

| | |
|--|----|
| Tableau de profondeur d'enfouissement des marqueurs..... | 3 |
| Ruban de marquage de tracé 3M™..... | 4 |
| Marqueurs de points 3M™..... | 5 |
| Détecteur 3M™ Dynatel™ série XE..... | 6 |
| Tableau de sélection des détecteurs 3M™ Dynatel™..... | 7 |
| Caractéristiques des détecteurs 3M™ Dynatel™ par modèle..... | 8 |
| Accessoires de détection et de marquage 3M™..... | 9 |
| Informations de commande des kits de détection 3M™ Dynatel™ .. | 10 |

Tableau de profondeur d'enfouissement des marqueurs



Gagnez du temps et de l'argent en détectant rapidement l'emplacement des installations enfouies grâce aux marqueurs de point et de tracé 3M™ et à notre technologie de système de marquage électronique (EMS). Conçus pour être placés dans différentes gammes de profondeurs d'enfouissement, nos marqueurs protègent vos installations critiques où qu'elles se trouvent.



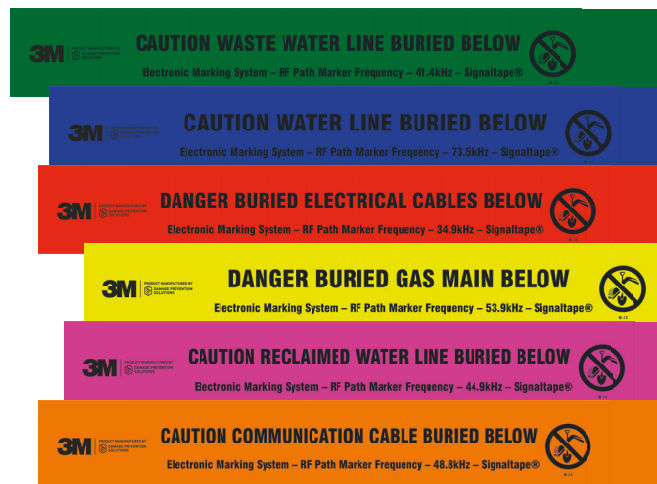
Remarque : les profondeurs d'enfouissement sont approximatives. Consultez la fiche technique du marqueur et la compatibilité du détecteur pour une indication précise de la profondeur d'enfouissement pour chacun des modèles de marqueur.

Ruban de marquage de tracé 3M™

Une solution sans entretien pour le marquage et la détection

Le ruban d'avertissement du système de marquage électronique (EMS) 3M™ série 7900-XT et le ruban d'avertissement EMS 3M™ série 7900 fournissent une solution pratiquement sans entretien pour marquer et détecter le chemin des tuyaux et conduits souterrains en plastique. Ensemble, ils aident à éliminer les problèmes et les coûts associés aux fils traceurs et aux stations d'essai.

Le ruban d'avertissement 3M™ EMS série 7900-XT et le ruban de signalisation 3M™ EMS série 7900 intègrent des marqueurs qui sont activés par les détecteurs 3M™ Dynatel™ série 7000XE. Le ruban de signalisation EMS série 7900-XT se caractérise également par un matériau de base à résistance élevée appelé XT (Extreme Tension ou traction extrême) qui fournit un avertissement précoce aux excavatrices qu'un réseau souterrain se trouve en dessous.



- ▶ Ils peuvent être installés à proximité ou au-dessus des ressources enterrées
- ▶ Ils sont faciles à suivre, créant un tracé détectable au-dessus du sol
- ▶ Pour une utilisation dans des applications de tranchées ouvertes
- ▶ Fonctionnent sans piles et sans qu'il soit nécessaire de raccorder un émetteur externe ou de passer du temps à rechercher des points d'accès
- ▶ Les marqueurs fonctionnent de manière indépendante, donc même si une section de ruban de marquage de tracé est coupée ou retirée, les autres marqueurs sur le ruban continueront à fournir un emplacement précis
- ▶ Disponibles en 6 fréquences, permettant de créer une identification unique pour chaque type d'équipement

| | Profondeur | Longueur | Espacement des marqueurs | Résistance à la traction | Largeur | Téléphone | Alimentation | Gaz | Eau | Eaux usées | Eaux recyclées |
|--|---------------|----------|--------------------------|--------------------------|---------|-----------|--------------|---------|---------|------------|----------------|
| Ruban de signalisation 3M™ EMS série 7900-XT | Jusqu'à 1,2 m | 152 m | 2,4 m | 13 kN | 15 cm | 7901-XT | 7902-XT | 7905-XT | 7903-XT | 7904-XT | 7908-XT |
| Ruban avertisseur 3M™ série 7900 | Jusqu'à 1,2 m | 152 m | 2,4 m | 1.6 kN | 15 cm | 7901 | 7902 | 7905 | 7903 | 7904 | 7908 |

La profondeur optimale pour le système d'alerte précoce XT est < 2 pieds (60 cm) tandis que les marqueurs EMS intégrés sont détectables < 4 pi (1,2 m).

XT – Résistance extrême, EMS – Système de marquage électronique

Marqueur de point EMS 3M™

Marquage des points d'intérêt

Contrairement aux caractéristiques de surface, aux cartes et à d'autres méthodes d'enregistrement de position, nos marqueurs de points sont un point de référence sur lequel vous pouvez compter.

Marqueurs EMS 3M™ :

- ▶ Fonctionnent dans tous les types de sols ; sous asphalte, ciment et sol humide ou sec
- ▶ Fournissent une identification positive facile avec chaque service ayant sa propre fréquence
- ▶ Code couleur selon les normes APWA

Les marqueurs 3M iD peuvent être personnalisés pour inclure des informations spécifiques au client :

- ▶ Données de l'établissement
- ▶ Type et taille du matériau
- ▶ Type d'application
- ▶ Date de placement

Accédez à toutes ces informations sur le terrain via un détecteur compatible ID 3M™ Dynatel™ *, ou en téléchargeant et en utilisant avec votre système SIG.



Marqueur de surface EMS et iD 3M™

Idéal pour le marquage à faible profondeur de 0,6-0,9 m



Marqueur de balle EMS et iD 3M™

Fonction d'auto-nivellement, adaptée aux profondeurs de 1,5-1,8 m



Mini-marqueurs EMS 3M™

Conçus pour maintenir une position stable après placement à des profondeurs de 1,8 m



Marqueur pleine portée EMS et iD 3M™

Convient aux applications profondes jusqu'à 2,4-2,7 m



Marqueur de disque EMS et iD 3M™

Idéal pour le marquage à faible profondeur de 1,5-1,8 m

| | Plage de détection/lecture | Type | Téléphone | Alimentation | CATV | Utilisation générale | Eau | Eaux usées | Gaz |
|----------------------------------|----------------------------|------|------------|--------------|------------|----------------------|------------|------------|------------|
| 3M™ EMS Marqueurs de surface | 0,9 m | EMS | 1432 | 1433 | - | - | 1434 | 1435 | 1436 |
| | 0,6 m | iD | 1432-XR/iD | 1433-XR/iD | 1437-XR/iD | 1438-XR/iD | 1434-XR/iD | 1435-XR/iD | 1436-XR/iD |
| 3M™ EMS Boule marqueur | 1,8 m | EMS | 1401-XR | 1402-XR | 1407-XR | 1408-XR | 1403-XR | 1404-XR | 1405-XR |
| | 1,5 m | iD | 1421-XR/iD | 1422-XR/iD | 1427-XR/iD | 1428-XR/iD | 1423-XR/iD | 1424-XR/iD | 1425-XR/iD |
| Mini-marqueurs EMS 3M™ | 1,8 m | EMS | 1255 | 1256 | - | - | 1257 | 1258 | 1259 |
| Marqueurs gamme complète 3M™ EMS | 2,7 m | EMS | 1250 | 1251 | - | - | 1252 | 1253 | 1254 |
| | 2,4 m | iD | 1250-XR/iD | 1251-XR/iD | - | 1248-XR/iD | 1252-XR/iD | 1253-XR/iD | 1254-XR/iD |
| Marqueur de disque 3M™ EMS | 1,5 m | EMS | 1411-XR | 1412-XR | 1417-XR | 1418-XR | 1413-XR | 1414-XR | 1415-XR |
| | 1,5 m | iD | 1411-XR/iD | 1412-XR/iD | - | 1418-XR/iD | 1413-XR/iD | 1414-XR/iD | 1415-XR/iD |

Détecteur 3M™ Dynatel™ série XE

Détecteur 3M™ Dynatel™ 1420XE

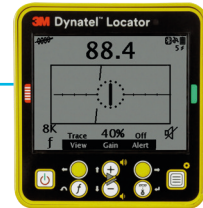
Détecteur 3M™ Dynatel™ 7420XE

Détecteur 3M™ Dynatel™ 2550XE/2573XE

Détecteur 3M™ Dynatel™ 2550XE-iD/2573XE-iD

Détecteur 3M™ Dynatel™ 7550XE/7573XE

Notre dernière innovation, les détecteurs de la série Dynatel XE, vous permettent de détecter rapidement les installations souterraines. Ils sont équipés de récepteurs à technologie sans fil Bluetooth® ainsi que d'un logiciel amélioré et d'un GPS intégré. Tous les modèles sont disponibles en kits complets comprenant un émetteur et en tant que détecteurs autonomes.



- ▶ Récepteur avec technologie sans fil Bluetooth®
- ▶ Port USB intégré compatible avec un connecteur USB Type-C
- ▶ Les données GPS internes peuvent être enregistrées en interne ou directement sur une clé USB compatible avec un connecteur USB Type-C
- ▶ Capacités d'écriture/de lecture/de détection des marqueurs iD 3M

- ▶ Antennes de marquage de tracé EMS
- ▶ Plusieurs antennes pour des capacités de détection maximales
- ▶ Grand écran LCD avec interface graphique pilotée par l'image
- ▶ Fonctions de tonalité intégrées
- ▶ Les détecteurs Dynatel 2573XE, 2573XE-iD et 7573XE incluent la détection des pannes
- ▶ Émetteur 12 W



Détecteurs 3M™ Dynatel™ série 1420XE/7420XE

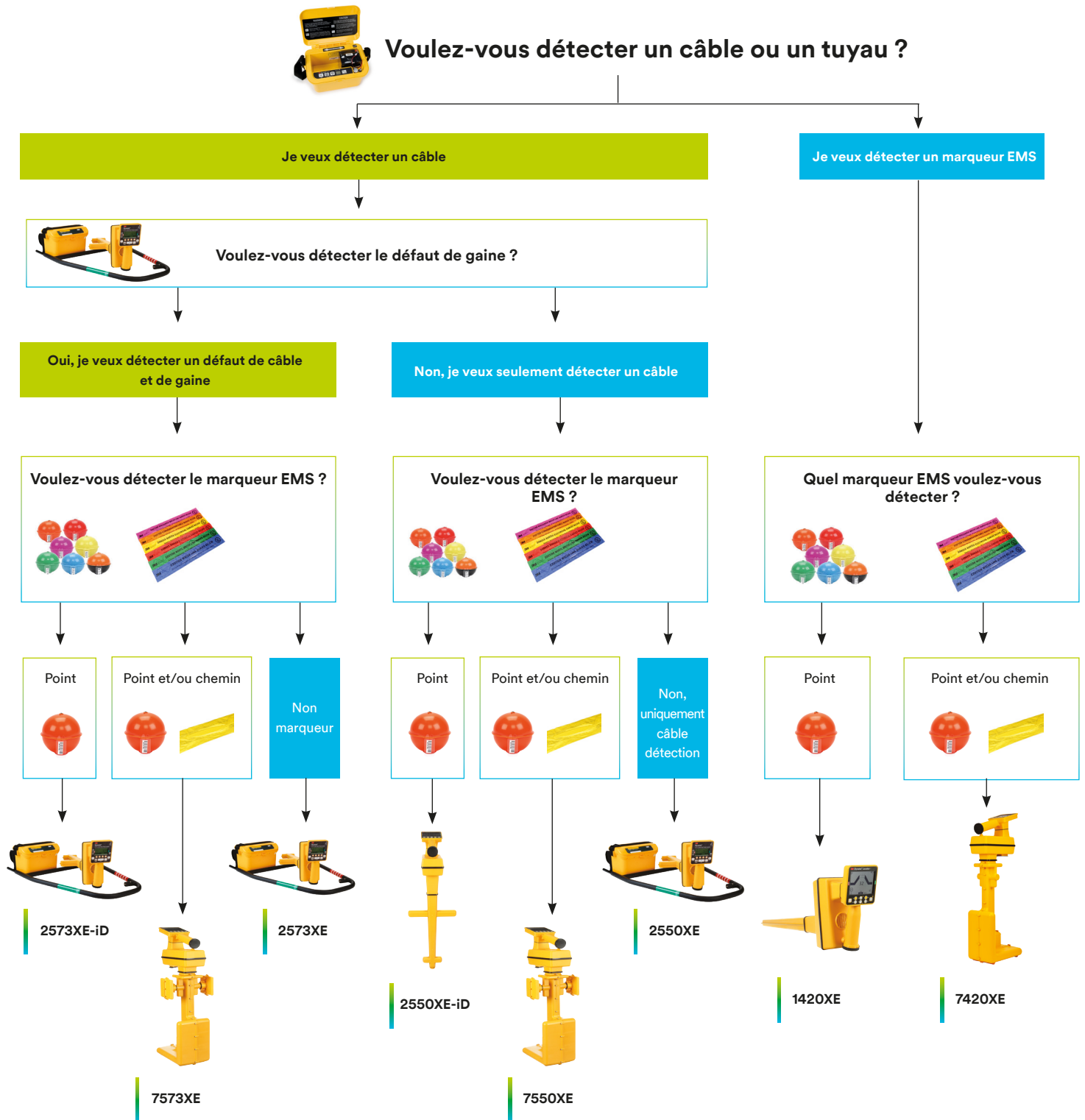


Détecteurs 3M™ Dynatel™ série 2550XE-ID/2573XE-ID



Détecteur 3M™ Dynatel™ série 7550XE/7573XE





Tableau de sélection des détecteurs 3M™ Dynatel™






Les numéros ci-dessus font référence aux modèles Dynatel Locator.

Certains kits ont des émetteurs de 3 ou 12 W. Les émetteurs de 12 W peuvent être utiles avec des détections qui ont un signal faible. Pour choisir des kits spécifiques, veuillez vous référer aux informations de commande du kit de détection à partir de la page 10.

Caractéristiques des détecteurs 3M™ Dynatel™ par modèle

| | | Détecteur 3M™ Dynatel™ série XE | | | | | | | |
|-------------|--|---------------------------------|-----------|--------|-----------|--------|--------|--------|--------|
| | | 2550XE | 2550XE-iD | 2573XE | 2573XE-iD | 7550XE | 7573XE | 1420XE | 7420XE |
| Application | Détection des câbles et des tuyaux  | ✓ | ✓ | ✓ | ✓ | ✓ | ✓ | | |
| | Défaut de gaine (monture A)  | | | ✓ | ✓ | | ✓ | | |
| | Marquage des points EMS  | | ✓ | | ✓ | ✓ | ✓ | ✓ | ✓ |
| | Marquage de tracé EMS  | | | | | ✓ | ✓ | | ✓ |

| | | | | | | | | | |
|----------------------------------|--|---|---|--|---|---|---|----------------|---|
| Fonctions | Fréquences actives de l'émetteur | 577 Hz, 1 kHz, 8 kHz, 33 kHz, 82 kHz et 133 kHz | | | | | | Non applicable | |
| | Fréquences inductives de l'émetteur | 33 kHz, 82 kHz et 133 kHz | | | | | | Non applicable | |
| | Puissance passive | 50 Hz ou 60 Hz (5e et 9e harmoniques) | | | | | | Non applicable | |
| | LF passif | 15 kHz – 30 kHz | | | | | | Non applicable | |
| | Détection de la sonde | 33 kHz | | | | | | Non applicable | |
| | Marquage de points EMS ¹ 8 services | | ✓ | | ✓ | ✓ | ✓ | ✓ | ✓ |
| | Marquage de chemin EMS ² 6 services | | | | | ✓ | ✓ | | ✓ |
| | Système de batterie du récepteur | Batterie lithium-ion rechargeable + bloc de 8 piles alcalines AA de secours) | | | | | | | |
| | Récepteur GPS | Interface GPS interne CEP50 (Autonomous Position Accuracy) capacité à connecter un appareil GPS externe | | | | | | | |
| | Récepteur technologie sans fil Bluetooth® | Bluetooth bimode® Les profils 5.0 prennent en charge GAP, GATT, SPP | | | | | | | |
| Récepteur connecteur USB Type-C® | Chargement de la batterie Li-Ion, connexion d'un casque externe ou d'une clé USB externe (stockage des données de détection, telles que la profondeur d'enfouissement, le GPS, les informations sur le marqueur, l'heure et la date, etc.) | | | | | | | | |

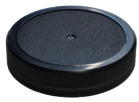
| | | | | | | | | | |
|-------------|---|---|--|--|--|--|--|----------------|--|
| Accessoires | Puissance de sortie de l'émetteur  | 0,5 watts et 3 watts (piles alcalines internes) | | | | | | Non applicable | |
| | Puissance de sortie de l'émetteur  | 12 watts (batterie rechargeable externe 3M™) | | | | | | Non applicable | |
| | Taille du coupleur dynamique  | 3" et 4,5" | | | | | | Non applicable | |

✓ Caractéristiques standard

¹Téléphone, eau, eaux usées, gaz, usage général, électricité, alimentation CE, CATV

²Téléphone, eau, eaux usées, gaz, usage général, électricité

Accessoires de détection et de marquage 3M™



7000027975

3M™ Capuchon nervuré du compartiment de la batterie avec film de protection pour détecteurs de câbles/tuyaux série M 3M™ Dynatel™

Le capuchon se visse sur la poignée du détecteur pour aider à protéger la batterie.



7000058653

Batterie rechargeable 3M™

Câble à deux conducteurs de 10' (3 m) utilisé pour connexion directe au câble et à la terre.



7000058654

Coupleur 3M™ 6" (15,2 cm) Dyna avec pochette

Il permet le couplage de la tonalité de localisation RF à des câbles de grand diamètre, des faisceaux de câbles et des câbles enfermés dans des conduits non métalliques accessibles. Pour une utilisation sur des câbles et conduits d'un diamètre maximum de 6,9" (17,5 cm).



7000058906

Pack batterie rechargeable 3M™

À utiliser avec les récepteurs 3M™ Dynatel™ 7000XE et 2500XE.



7000057745

3M™ Petite pince 1/4" (6,4 mm) Direct Connect, câble émetteur de 5 pieds, téléphone

Câbles à deux conducteurs de 5' (1,5 m) utilisés pour une connexion directe au conducteur et à la terre. Le câble 9012 comprend de petites pinces crocodiles de type télécommunication, avec une aiguille de perçage d'isolation incorporée.



7000057744

Coupleur Dyna 3M™ 3" (7,6 cm)

Permet le couplage de la tonalité RF à des câbles d'un diamètre maximum de 3" (7,6 cm).



7000058141

Petite pince 3M™ de transmetteur à connexion directe 1/4" (6,4 mm) pour tous les câbles/détecteurs de câbles/défauts

Câble à deux conducteurs de 10' (3 m) utilisé pour une connexion directe au câble et à la terre.



7000031716

Coupleur Dyna 3M™ 4.5" (11,4 cm)

Permet le couplage de la tonalité RF à des câbles d'un diamètre maximum de 4.5" (11,4 cm).



7000058140

Grand câble 3M™ de transmetteur à connexion directe de 15,9 mm (5/8")

Câble à deux conducteurs de 10' (3 m) utilisé pour une connexion directe au câble et à la terre.



7000031432

Câble coupleur 3M™

Pour une utilisation avec n'importe quel émetteur, récepteur ou coupleur Dynatel : 12' (3,7 m) de longueur.



7000043006

Câble d'extension de mise à la terre 3M™

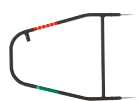
Étend la capacité au sol à 12' (3,7 m).



7000006221

Kit d'accessoires de coupleur de détection 3M™ Dynatel™

Contient un coupleur Dyna 4001 4.5" (11,4 cm) et un câble coupleur 3M 9011 avec un étui qui peut être attaché à l'émetteur.



7000031431

Monture de contact de terre 3M™

Utilisé uniquement lors de la localisation de défauts de gaine (retour de terre). Il indique la direction du défaut et est codé par couleur pour correspondre à l'indicateur du récepteur.



7000058326

Kit d'accessoires 3M™ de coupleur de détecteur de câble de 7,6 cm (3")

Contient un coupleur Dyna 3001 de 3" (7,6 cm) et un câble coupleur 9011 avec un étui qui peut être attaché à l'émetteur.



7000031433

Câble de monture de contact de terre 3M™

À utiliser avec la monture de contact de terre 3M™ 3014 pour la détection des défauts de gaine (retour de terre) ; 4' (1,2 m) de longueur.



7000006166

Sac de transport souple 3M™

Sac de transport pour les détecteurs des séries 2500XE et 7000XE.

Informations de commande des kits de détection 3M™ Dynatel™

| Pour l'Europe | Marqueurs de point et de chemin activés | Détection de câble/ tuyau | Détection de panne | Détection de marqueur électronique | Détection du marqueur de chemin | Sortie de l'émetteur | Câble de connexion directe – petites pinces | Câble de connexion directe – grandes pinces | Taille du coupleur (pouces) | Batterie rechargeable 2200RB | Batterie rechargeable du récepteur | Câble adaptateur pour allume-cigare | Sac de transport |
|--------------------------------------|--|------------------------------|--------------------|------------------------------------|---------------------------------|----------------------|---|---|-----------------------------|------------------------------|------------------------------------|-------------------------------------|------------------|
| | Marqueurs de points activés | | | | | | | | | | | | |
| Kits série 7573XE | | | | | | | | | | | | | |
| 7100253206 | 7573XE U12 Mkr/Pth Cb/Pp/Flt Loc 4.5" 12 W | x | x | x | x | 12 W | | x | 4,5 | x | x | x | x |
| 7100253211 | 7573XE C12 Mkr/Pth Cb/Pp/Flt Loc 3" 12 W | x | x | x | x | 12 W | x | | 3 | x | x | x | x |
| Kits série 7550XE | | | | | | | | | | | | | |
| 7100253208 | 7550XE U12 Mkr/Pth Cb/Pp Loc 4.5" 12 W | x | | x | x | 12 W | | x | 4,5 | x | x | x | x |
| 7420XE | | | | | | | | | | | | | |
| 7100213472 | Marqueur d'identification/détecteur de chemin 7420XE – Exp | | | x | x | | | | | | x | | |
| Kits série 2573XE | | | | | | | | | | | | | |
| 7100253196 | 2573XE-ID U12 Mkr Cb/Pp/Flt Loc 4.5" 12 W | x | x | x | | 12 W | | x | 4,5 | | x | x | x |
| 7100253203 | 2573XE-ID C12 Mkr Cb/Pp/Flt Loc 3" 12 W | x | x | x | | 12 W | x | | 3 | | x | x | x |
| 7100253197 | 2573XE C12 Cb/Pp/Flt Loc 3" 12 W | x | x | | | 12 W | x | | 3 | | x | x | x |
| Kits série 2550XE | | | | | | | | | | | | | |
| 7100253524 | 2550XE-ID U12 Mkr Cb/Pp Loc 4.5" 12 W | x | | x | | 12 W | | x | 4,5 | | x | x | x |
| 7100253114 | 2550XE-ID C12 Mkr Cb/Pp Loc 3" 12 W | x | | x | | 12 W | x | | 3 | | x | x | x |
| 7100253198 | 2550XE C12 Cb/Pp loc 3" 12 W | x | | | | 12 W | x | | 3 | | x | x | x |
| 1420XE | | | | | | | | | | | | | |
| 7100213430 | Détecteur de marqueur d'identification 1420XE – Exp | | | x | | | | | | | x | | |
| Récepteur série XE uniquement | | | | | | | | | | | | | |
| 7100213427 | 7573XE Mkr/Pth Cb/Pp/Flt Loc uniquement | x | x | x | x | | | | | | x | | |
| 7100253207 | 7550XE Mkr/Pth Cb/Pp Loc uniquement | x | | x | x | | | | | | x | | |
| 7100213429 | 2573XE-ID Mkr Cb/Pp/Flt Loc uniquement | x | x | x | | | | | | | x | | |
| 7100253263 | 2573XE Cb/Pp/Flt Loc uniquement | x | x | | | | | | | | x | | |
| 7100253199 | 2550XE-ID Mkr Cb/Pp Loc uniquement | x | | x | | | | | | | x | | |
| 7100253062 | 2550XE Cb/Pp Loc uniquement | x | | | | | | | | | x | | |
| Émetteur uniquement | | | | | | | | | | | | | |
| 80-6113-3471-7 | Émetteur série M 2573E-T12 uniquement, OUS 12 W | | | | | 12 W | x | x | | x | | x | |
| 80-6113-3476-6 | Émetteur série M 2550E-T12 uniquement, OUS, 12 W | | | | | 12 W | x | x | | x | | x | |

Sélection et utilisation du produit : De nombreux facteurs indépendants de la volonté de 3M et du seul ressort et contrôle de l'utilisateur peuvent affecter l'utilisation et la performance d'un produit 3M dans une application donnée. Par conséquent, le client est le seul responsable de l'évaluation du produit et de la détermination de son adéquation et de son application, notamment en effectuant une évaluation des risques sur le lieu de travail et en examinant toutes les réglementations et normes applicables (par exemple OSHA, ANSI, etc.). L'absence d'évaluation, de sélection et d'utilisation correctes d'un produit 3M et de produits de sécurité appropriés, ou le non-respect de toutes les règles de sécurité en vigueur, peut entraîner des blessures, des maladies, la mort, et/ou porter atteinte aux biens.

Garantie, limite de recours et exonération : Le montage ou l'utilisation du produit 3M décrit dans le présent document implique des connaissances particulières et ne peut être réalisé que par un professionnel compétent. Avant toute utilisation, il est recommandé de réaliser des tests et/ou de valider la bonne adéquation du produit au regard de l'usage envisagé. Les informations et préconisations incluses dans le présent document sont inhérentes au produit 3M concerné et ne sauraient être appliquées à d'autres produits ou environnements. Toute action ou utilisation des produits faite en infraction de ces indications est réalisée aux risques et périls de leur auteur. Si un produit 3M n'est pas conforme à cette garantie, alors le seul et unique recours est, au gré de 3M, d'obtenir le remplacement ou la réparation du produit 3M, ou encore le remboursement de son prix d'achat. Les réclamations au titre de la garantie doivent être faites dans un délai d'un (1) an à compter de la date d'expédition de 3M.

Limite de responsabilité : À l'exception du recours limité indiqué ci-dessus, et sauf si la loi applicable l'interdit, 3M ne saurait être tenue responsable de toute perte ou de tout dommage direct, indirect, spécifique, accessoire ou consécutif (y compris, sans s'y limiter, des manques à gagner ou opportunités commerciales manquées) découlant de, ou lié au produit 3M, quelle que soit la nature du droit exercé, qu'elle soit fondée sur la garantie, le contrat, la négligence ou la stricte responsabilité.

Clause de non-responsabilité : Les produits industriels et professionnels 3M sont destinés, étiquetés et conditionnés pour la vente à des clients industriels et professionnels formés à leur utilisation sur le lieu de travail. Sauf indication contraire expresse sur l'emballage ou la documentation du produit concerné, ces produits ne sont pas destinés, étiquetés ou conditionnés pour la vente ou l'utilisation par les consommateurs (par exemple, pour le domicile, à titre personnel, dans un établissement scolaire, à des fins récréatives/sportives ou à d'autres fins non décrites sur l'emballage ou la documentation du produit concerné), et doivent être sélectionnés et utilisés conformément aux réglementations et normes de santé et de sécurité applicables (par exemple, aux É.-U. avec OSHA, ANSI), ainsi qu'à toute la documentation du produit, aux modes d'emploi, aux avertissements et autres limitations. L'utilisateur doit prendre toute mesure requise en vertu de tout rappel, action sur le terrain ou autre avis d'utilisation du produit. L'utilisation abusive de produits industriels et professionnels 3M peut entraîner des blessures, des maladies ou la mort. Pour obtenir de l'aide sur le choix et l'utilisation des produits, consulter votre professionnel de la sécurité sur site, votre hygiéniste industriel ou tout autre expert en la matière. Pour en savoir plus sur le produit, rendez-vous sur www.3M.com.



Contact :
3Mfrance.fr/Dynatel

3M

3M France
1 Parvis de l'Innovation
CS 20203
95006 Cergy-Pontoise
France
Tel : 09 69 321 478
www.3Mfrance.fr
<http://www.3Mfrance.fr/Dynatel>

3M Belgium bvba/sprl
Hermeslaan 7
1831 Diegem
Belgium
Tel. (+32) 02 722 51 11
www.3Mbelgique.be

3M (Schweiz) GmbH
Eggstrasse 91
CH-8803 Rüschlikon
Tel: 044 724 90 90
www.3MSchweiz.ch

© 3M 2023. 3M et Dynatel sont des marques déposées de la société 3M. Tous droits réservés. Février 2021. OMG622266.

La marque Bluetooth® est une marque déposée de Bluetooth SIG, Inc.

USB Type-C® est une marque déposée de USB Implementor Forum.