

**3M** Science.  
Applied to Life.™

3M™ Analyse-Plattform

# Moderne Leistungssteuerung

Kompetenz und Spitzentechnologie  
im Gesundheitswesen



# Inhalt

Über 3M™ Health Information Systems .....	3
<b>Produktportfolio</b> .....	4
Leistungssteuerung: 3M™Analyse-Plattform .....	6
<b>3M™ FileInspector</b> .....	8
Zusatzmodule .....	9
Systemvoraussetzungen .....	12
<b>3M™ ScorePortal</b> .....	13
Apps .....	14
Systemvoraussetzungen .....	16
<b>3M™ Benchmarking</b> .....	17
IQM – Initiative Qualitätsmedizin e.V. ....	18
QKK – Qualitätsindikatoren für Kirchliche Krankenhäuser e.V. ....	20
Ihre Ansprechpartner .....	22
3M Online. 24 Stunden und das jeden Tag .....	23
Unser Service .....	24

# Über 3M™ Health Information Systems

## Spitzentechnologie und Innovation

**Kompetenz mit Köpfchen:** 3M Health Information Systems (HIS) ist der führende Software-Dienstleister in den Bereichen Kodierung und Gruppierung, Qualitätsmanagement sowie Leistungsanalysen für den Gesundheitsbereich. Mediziner, Informatiker und Ökonomen arbeiten seit 1996 erfolgreich für die nachhaltige Effizienz von Kliniken: mit cleveren Software-Produkten sowie Speziallösungen zur Workflow-Optimierung in Krankenhäusern wie z. B. der Spracherkennung der neuesten Generation. Innovation und Verlässlichkeit gehören dabei zur DNA von 3M HIS – wir bieten unseren Kunden alles aus einer Hand: das Bewährte, das Neueste und das Individuelle.

**Digital nicht erst seit heute:** Über 100 Mitarbeiter verbinden digitalen Pioniergeist mit langjähriger Erfahrung. Die 3M HIS-Experten kennen die spezifischen Anforderungen im Gesundheitswesen und wissen, worauf es Kunden ankommt. Dieses Know-how ist der Ausgangspunkt für maßgeschneiderte Produkte, die helfen, die Digitalisierung im Gesundheitswesen voranzubringen. 3M HIS-Produkte erhöhen die Wirtschaftlichkeit, entlasten das Klinikpersonal und stehen für hohe Datensicherheit – Innovation, die sich rechnet.

**Von Cloud bis KI:** Fast 2000 Kliniken in Deutschland und der Schweiz setzen auf Software-Lösungen und Dienstleistungen von 3M HIS. Sie vertrauen der zuverlässigen Software sowie den innovativen Dienstleistungen und erreichen so einen messbaren Effizienzgewinn.

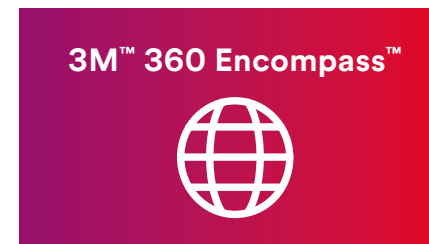
**Wachstum dank Daten:** Rund 8 Millionen anonymisierte Falldatensätze pro Jahr sind die ständig wachsende Grundlage für die Weiterentwicklung der Produkte, der KI-Technologie und der Regelwerke. Auf dieser Grundlage kann 3M HIS eine effiziente und nachhaltige digitale Zukunft im Gesundheitswesen realisieren.



## Umfassende Entlastung des klinischen Personals durch intelligente DRG- und PEPP-Komplettlösungen.

Mit den cleveren Software-Lösungen und Dienstleistungen von 3M HIS erhalten Sie Spitzentechnologie und Zukunftssicherheit aus einer Hand. Klinische Dokumentation, Kodierung, Qualitätssicherung und detaillierte Leistungsanalysen werden damit zur Basis für exzellente medizinische Qualität, reibungslose Prozesse und gesicherte Erlöse. Nutzen Sie das Know-how des Marktführers in Deutschland für Ihren Erfolg!

<b>Ls</b> Lean Six Sigma	<b>Drg</b> 50 Jahre Know-how	<b>Bd</b> Beratungsdienstleistung	<b>Kf</b> Krankenhausfinanzierung und Budget	<b>Eqs</b> Externe Qualitätssicherung	
<b>Kt</b> Klinische Terminologie	<b>Da</b> Dokumentenanalyse	<b>PQM</b> Performance & Quality Management	<b>Ra</b> Risikoadjustierung	<b>Sem</b> 30 Jahre Semantik	<b>Sp</b> Sprachsteuerung und -erkennung
<b>Ki</b> Künstliche Intelligenz	<b>Nlp</b> Natural Language Processing	<b>2000 Krankenhäuser</b>	<b>Pi</b> Partner Integration	<b>Ds</b> DSGVO und Anonymisierung	<b>Cl</b> Cloud Technologien
<b>Bm</b> Benchmarking	<b>Cr</b> Clinical and Economic Research	<b>IQM</b> 10 Jahre Partnerschaft	<b>QKK</b> 15 Jahre Partnerschaft	<b>Int</b> International	



### Leistungsgerechte Vergütung und Qualität

#### Mit 3M 360 Encompass haben Sie den Alltag im Griff und das Ganze im Blick.

Neben effizienten Lösungen für fallbegleitendes und retrospektives Kodieren bieten wir auch Lösungen für Qualitätssicherung und Qualitätsmanagement an.

**Das ist einzigartig auf dem deutschen Markt.**

#### Unsere Produkte:

##### Kodieren und Gruppieren

- ▶ 3M™ SMARTE KI
- ▶ 3M™ Abrechnungsprüfung
- ▶ 3M™ KODIP® Suite
- ▶ 3M™ KODIP® KI
- ▶ 3M™ KODIP® QS
- ▶ 3M™ MD-Management
- ▶ 3M™ RegelEditor

##### Qualität

- ▶ 3M™ QS-MED Suite
- ▶ 3M™ QM-Portal
- ▶ 3M™ easySTROPS



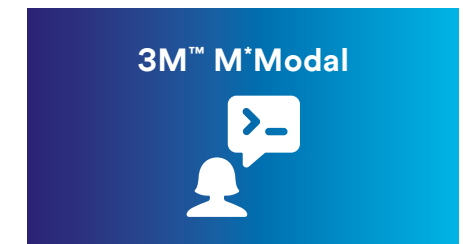
### Leistungssteuerung

#### Flexibel und praxisnah für Ihren Erfolg.

Mit der 3M Analyse-Plattform bieten wir Ihnen moderne Software-Lösungen und Dienstleistungen zu Erlöskennzahlen, Qualitätsindikatoren und vielem mehr.

#### Unsere Produkte:

- ▶ 3M™ FileInspector
- ▶ 3M™ ScorePortal
- ▶ 3M™ Benchmarking



### Sprachgesteuerte Dokumentation in Echtzeit

#### Cleverer Kommunikation für eine perfekte Dokumentation.

Unsere sprachgesteuerten, KI-basierten Software-Lösungen bieten den unterschiedlichen Anwendern im Klinikpersonal die bestmögliche Unterstützung – für mehr Zeit mit ihren Patienten. KI-basierte und kontextspezifische Hinweise sorgen von Anfang an für eine vollständige Dokumentation. Dies erleichtert die Zusammenarbeit zwischen Medizinern, Kodierfachkräften und dem Medizincontrolling.

#### Unsere Produkte:

- ▶ 3M™ M\*Modal Fluency Direct
- ▶ 3M™ M\*Modal CDI Engage
- ▶ 3M™ M\*Modal Fluency for Transcription
- ▶ Mobile Spracherkennung



# Drei Produkte für den Erfolg: Bausteine zur Analyse-Plattform

## Leistungssteuerung: 3M™ Analyse-Plattform

Mit der 3M Analyse-Plattform bieten wir Ihnen moderne Software-Lösungen und Dienstleistungen von Leistungskennzahlen bis zu Qualitätsindikatoren. Profitieren Sie von unserer langjährigen Erfahrung und unserer Datenbasis aus rund 8 Millionen anonymisierten Falldaten, die wir jährlich verarbeiten.



### 3M™ FileInspector

#### Aufbereitung von §21 KHEntgG-Dateien für Budgetverhandlungen und Berichtswesen

Der 3M FileInspector ermöglicht mit wenigen Klicks die benutzerfreundliche Aufbereitung Ihrer Routine-daten für das (Medizin-)Controlling. Die flexibel erweiterbaren Zusatzmodule sorgen für diverse Simulations- oder Analysemöglichkeiten somatischer und psychiatrischer Fälle.

### 3M™ ScorePortal

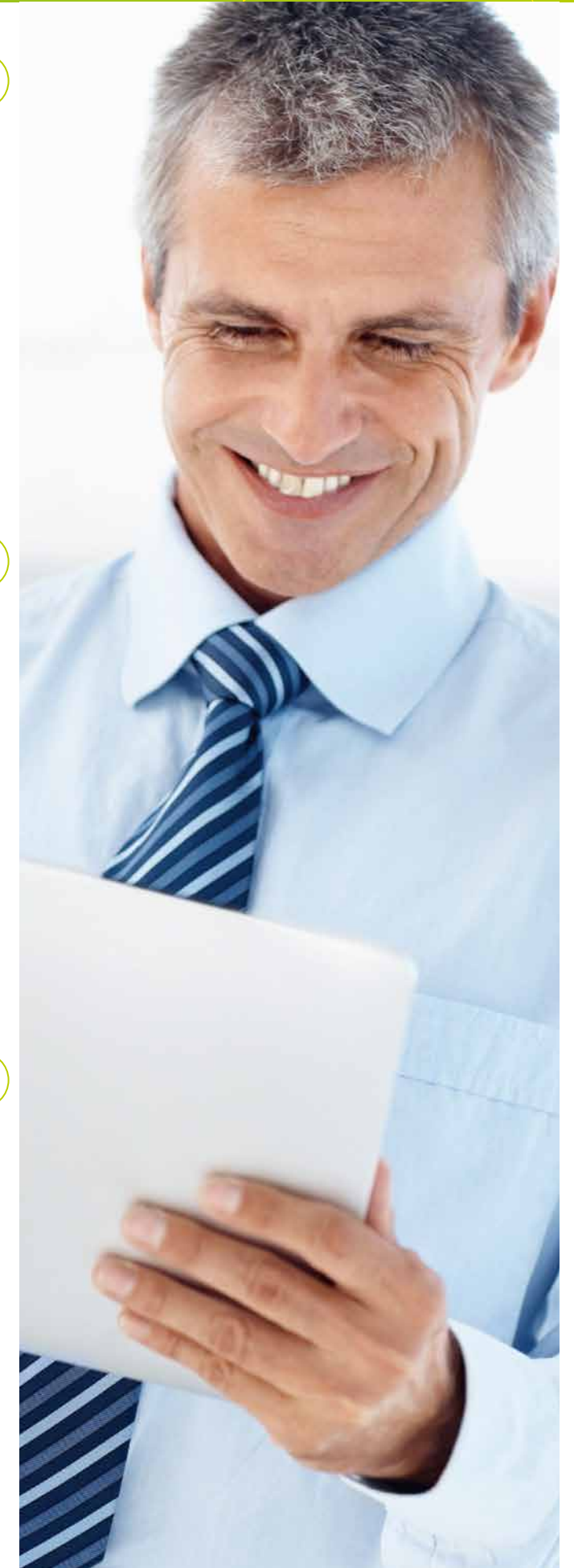
#### Automatisiert und Workflow-orientiert – unsere Lösung für Ihr Berichtswesen

Das übersichtliche und leicht zugängliche BI-Tool nutzt alle Vorteile der assoziativen und benutzerfreundlichen Qlik Sense®-Technologie, um Sie bei der Aufbereitung und Visualisierung Ihrer Leistungs- und Qualitätskennzahlen zu unterstützen. Der Fokus liegt beim 3M ScorePortal auf Ihrem Workflow und einem schnellen, intuitiven und verlässlichen Berichtswesen.

### 3M™ Benchmarking

#### Qualitätsziele durch die Berechnung von Qualitätsindikatoren im Blick

3M HIS ist ein langjähriger Kooperationspartner für Benchmarking-Projekte zum Thema Medizinische Qualität, z. B. für die Initiative Qualitätsmedizin e.V. (IQM) oder Qualitätsindikatoren für Kirchliche Krankenhäuser e.V. (QKK). So unterstützen wir über die reine Berechnung von Qualitätsindikatoren hinaus auch bei der inhaltlichen Diskussion, bei der Fallauswahl zum Peer-Review-Verfahren und bei der Entwicklung neuer Indikatoren.



# Die beste Basis für Ihre Budgetplanung

Der 3M™ FileInspector bereitet Ihre Routinedaten anwenderfreundlich auf und prüft diese auf formale sowie inhaltliche Korrektheit. So können Sie perfekt vorbereitet in die Budgetverhandlungen gehen oder ein regelmäßige Berichtswesen erstellen.

Die optionalen Zusatzmodule bieten mit diversen Simulations- und Analysemöglichkeiten zusätzlichen Mehrwert.



## 3M™ FileInspector Workplace (Basismodul)

Die einfache und schnittstellenunabhängige Installation ermöglicht die Ermittlung und Aufbereitung der DRG-Kennzahlen.

- ▶ Schnelle und benutzerfreundliche Aufbereitung der Daten gem. § 21 KHEntgG
- ▶ Formale und inhaltliche Datenvalidierung für eine bessere Dokumentation
- ▶ Alle Grouper- und Übergangsgrouperversionen seit 2003 (inkl. Grouper zu Corona-Ausgleichszahlungen)
- ▶ Aussagekräftige Analysen zu DRG, Pflegekennzahlen, ZE, CMI, VwD, ICD, OPS u. v. m.
- ▶ Perioden- und abteilungsgerechte Erlösverteilung (DDMI-Methode)
- ▶ Erstellung von E-Formularen
- ▶ Separates Excel-basiertes Planungstool zur E1-Erstellung und Fallzahlsimulation
- ▶ Ermittlung und Adjustierung von InEK-Referenzkosten auf verschiedenen Aggregationsebenen
- ▶ Darstellung des ambulanten Potenzials und Fehlbelegungspotenzials
- ▶ Schnelle Nachverfolgung von Auffälligkeiten bis auf Einzellebene
- ▶ Abgleich abgerechneter und ermittelter DRG
- ▶ Flexible Ausgabeformate zur Ergebnisdarstellung
- ▶ Hinweismeldung auf zu prüfendes Strukturmerkmal
- ▶ Anlegen und Abspeichern von persönlichen Einstellungen
- ▶ Optionale Ergänzung: Pseudonymisierung § 21-Daten



Startbildschirm 3M FileInspector

## Zukünftiger AOP-Katalog

### Ambulante Potenziale erkennen

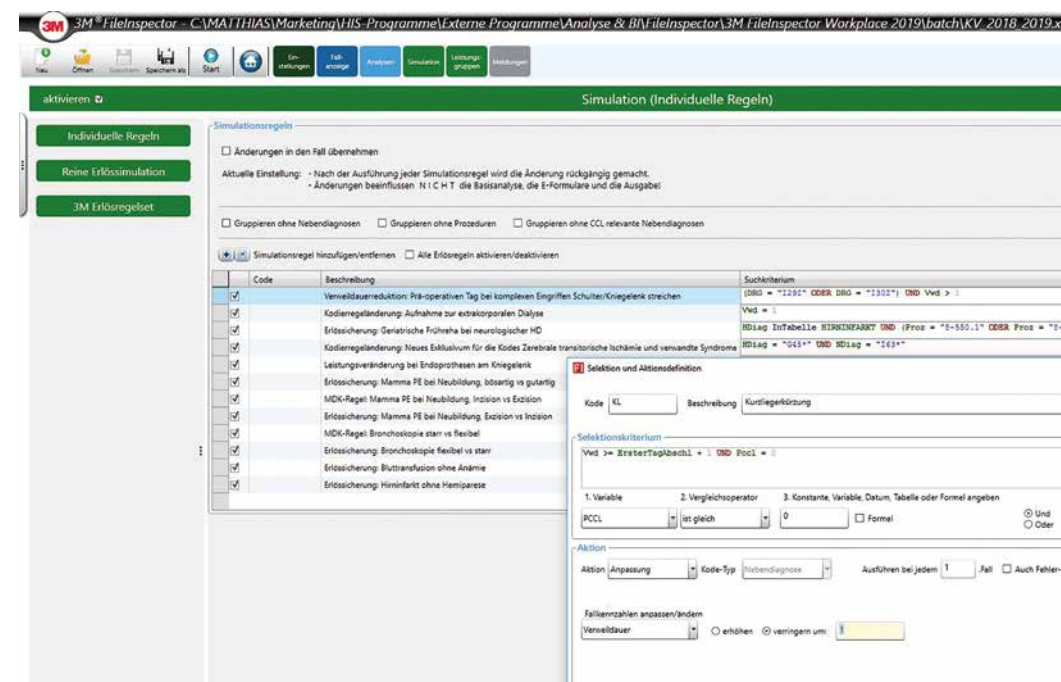
Die Verlagerung bisher stationär erbrachter Leistungen in den ambulanten Bereich ist erklärtes Ziel des Gesetzgebers. 3M HIS begleitet den Prozess der Ambulantisierung mit diesem Zusatzmodul.

- ▶ Darstellung des zukünftigen ambulanten Potenzials auf Krankenhaus- und FAB-Ebene sowie Leistungsbereiche
- ▶ Detaillierte Leistungsanalysen bis auf Einzellebene
- ▶ Analyse von Einschlusskriterien und Kontextfaktoren (ICD, OPS, DRG, Beatmung)

## Simulation und Leistungsgruppen

### Verschiedene Leistungsszenarien für die Leistungsplanung simulieren

- ▶ Individuelle und regelbasierte Fall- und Erlössimulation
- ▶ Simulation neuer Entgeltkataloge
- ▶ Ausschöpfung von Erlöspotenzialen (evidenzbasierte Kodierung)
- ▶ Frühzeitige Bewertung und Planung von Leistungsveränderungen
- ▶ Individuelle Betrachtung des Leistungsspektrums
- ▶ Übernahme der Simulationsergebnisse in den Einzelfall möglich
- ▶ Einfache und flexible Erstellung eigener Simulationsregeln
- ▶ Simulationsgruppierung mit Vorher-nachher-Vergleich
- ▶ Individuelle Erstellung medizinisch sprechender Leistungsgruppen
- ▶ Optionale Ergänzung: „Ad-hoc-Simulation“: Anwendung von ad-hoc erstellten Aktionsregeln zur Falländerung bei ausgewählten Fällen. Ihr Vorteil: erhebliche Zeitersparnis gegenüber der Batch-Verarbeitung. Die Regeln können einfach in Batch-Simulationsregeln überführt und gespeichert werden.
- ▶ Optionale Ergänzung: „3M Erlösregel-Set“: Die Ergänzung enthält hunderte Regeln zur Erlössicherung, Plausibilitätsprüfung und Einhaltung der Deutschen Kodierrichtlinien.



Ansicht: Erstellung einer individuellen Simulationsregel



## Einzelfallsimulation

### Schnelle Simulation grupierungsrelevanter Felder

- ▶ Groupversion, Diagnosen oder Prozeduren, Alter, Geschlecht, Abteilungstyp und Berechnungstage sowie Beatmungsstunden können einfach verändert werden
- ▶ Direkte Darstellung des aktualisierten Gruppergebnisses (mit Differenzierung der DRG-Erlöse und Pflegeentgelte)
- ▶ Speichermöglichkeit des simulierten Falls

## Asklepios Transparente Leistungsgruppen

### Fallzuordnung zu vordefinierten medizinischen Leistungsgruppen

- ▶ Fallzuordnung der Routinedaten (1:1-Zuordnung) auf Basis der Hauptdiagnose sowie dazugehöriger Prozeduren
- ▶ 7 000 Leistungsgruppen in fünf Hierarchie-Ebenen (unabhängig von der DRG-Systematik)
- ▶ Darstellung der Leistungskennzahlen pro medizinischer Leistungsgruppe
- ▶ Ideal für Benchmarking-Vergleiche auf Abteilungs- oder Klinikebene
- ▶ Erweiterte Möglichkeiten für Leistungsplanung und -controlling
- ▶ Einheitliche Sprache zwischen Medizin und Ökonomie
- ▶ Große Transparenz dank einfacher Gestaltung der medizinischen Leistungsgruppen

## NRW-Leistungsgruppen

### Vorbereitung auf neue Planungsvorgaben und Ergebnisabgleich mit relevanten krankenhausbezogenen Strukturvorgaben

- ▶ Abbildung der neuen Planungssystematik des NRW-Krankenhausplans
- ▶ 30 Leistungsbereiche mit insgesamt 60 differenzierten Leistungsgruppen
- ▶ Alle stationären Fälle werden definitionsgemäß eindeutig (1:1-Beziehung) einer Leistungsgruppe zugeordnet
- ▶ Relevante Kennzahlen (Belegungstage, Case-Mix, ambulante OP-Potenziale, Fallzahlen usw.) können aggregiert und im Mehrjahreszeitverlauf dargestellt werden

## Medizinische Fallprüfung

### Komplette und plausible Kodierung sowie vollständige Erlöse

- ▶ Prüfung und Verbesserung der Kodierqualität auf Basis der Deutschen Kodierrichtlinien (DKR) und weiteren Plausibilitätsregeln
- ▶ Sicherstellung einer vollständigen und plausiblen Kodierung
- ▶ Übersichtliche Darstellung von Auffälligkeiten und Abweichungen von den Kodierrichtlinien
- ▶ Steigerung der Erlöse

## Qualitätsindikatoren

### Einfache Ermittlung der Ergebnisqualität Ihrer medizinischen Leistungen

- ▶ German Inpatient Quality Indicators (G-IQI): 450 Indikatoren in 70 Krankheitsbildern für die Qualitätsmessung der Versorgung stationärer Patienten in exklusiver Kooperation mit der TU Berlin
- ▶ Patient Safety Indicators (PSI): 23 Indikatoren zur Patientensicherheit und Behandlungsqualität der amerikanischen Agency for Healthcare and Research (AHRQ) zur Erkennung von Qualitätsmängeln bzw. medizinischen Komplikationen
- ▶ Qualitätsindikatoren für Kirchliche Krankenhäuser (QKK) und die Hospital Standardized Mortality Ratio (HSMR)
- ▶ COVID-19-Indikatoren
- ▶ Vorbereitung auf eine mögliche qualitätsbezogene Krankenhausplanung und -abrechnung
- ▶ Strategische Nutzung der Qualitätsindikatoren im Wettbewerb
- ▶ Übersicht auffälliger Einzelfälle
- ▶ Standardisierte Ermittlung aus bereits vorhandenen Routinedaten ohne zusätzlichen Dokumentationsaufwand

## PEPP

### Strategischer Grupper für psychiatrische Leistungen

- ▶ Umfangreiche Prüfung der kodierten PEPP-Fälle auf Plausibilität und Datenqualität
- ▶ Abgrenzbare E-Formulare für die Budgetverhandlungen
- ▶ Einfache Zusammenführung der Fälle
- ▶ Prüfung der Kodierqualität
- ▶ Ermittlung der PEPP sowie dazugehöriger Kennzahlen

## Analyse

### Leistungs- und Qualitätskennzahlen benutzerfreundlich visualisiert

- ▶ Übersichtlicher Katalogvergleich (DRG und PEPP) unterschiedlicher Grouperversionen bis auf Einzelfallebene
- ▶ Übersichtliches Monitoring wichtiger Leistungskennzahlen zu Qualitätsindikatoren
- ▶ Visualisierung auf FAB-Ebene, entlassender Standort und IK-Nummer
- ▶ Verweildaueranalysen und CMI-Zeitverlauf
- ▶ Einfache Erstellung sowie Speichermöglichkeit individueller Pivot-Analysen und Grafiken
- ▶ Flexible Anpassung von Berichten

Ansicht: Katalogvergleich

	Vorjahr	Jahr	DRG/Vorjahr	DRG	Formular/Vorjahr	Formular	Anzahl	aDRG ERGev Vorjahr	aDRG ERGev	aDRG ERGevDif	Pflege ERGev Vorjahr	Pflege ERGev	Pflege ERGevDif
IC: 260000001 (42 Items)							118	125.238	118.361	-6.877	923.3915	923.0674	-3.322
Entlassstandort: 779999999 (42 Items)							118	125.238	118.361	-6.877	923.3915	923.0674	-3.322
Hauptfachabteilung: 0100 (15 Items)							51	41.467	40.577	-0.890	370.0315	368.0679	-1.966
20	21	B04D	B04C	E1	E1	1	2.641	2.763	-0.122	25.9740	26.0982	-0.124	
20	21	D63Z	D63B	E1	E1	3	1.038	0.996	-0.042	7.7712	7.8448	-0.073	
20	21	F12G	F12F	E1	E1	8	9.348	10.577	-1.229	68.8940	66.9948	1.899	
20	21	F13B	F13A	E1	E1	1	2.301	2.248	-0.053	35.4320	34.4954	0.937	
20	21	F27B	F27A	E1	E1	1	2.285	2.642	-0.357	32.0006	35.1697	-3.169	
20	21	F27C	F27B	E1	E1	2	2.648	2.956	-0.308	26.4160	27.4320	-1.016	
20	21	F67B	F67A	E1	E1	1	0.712	0.791	-0.079	12.7728	13.0928	-0.320	
20	21	F67D	F67C	E1	E1	17	6.080	5.965	-0.115	47.3775	48.2700	-0.893	
20	21	G12C	G12D	E1	E1	1	2.780	2.316	-0.464	26.6220	28.2528	-1.631	
20	21	G48B	G47B	E1	E1	1	1.119	0.716	-0.403	6.7384	5.4920	1.246	
20	21	G48B	G47C	E1	E1	1	1.119	0.457	-0.662	5.5289	2.8484	2.680	
20	21	H12C	H06C	E1	E1	4	3.570	2.515	-1.055	3.5980	3.7335	-0.135	
20	21	H41D	H41E	E1	E1	1	1.240	1.176	-0.064	12.6217	12.6331	-0.114	
20	21	H63A	H63B	E1	E1	1	0.822	0.827	-0.005	1.9606	1.9750	-0.144	
20	21	L63F	L63E	E1	E1	8	3.784	3.852	-0.068	59.3258	59.6514	-0.326	
Hauptfachabteilung: 1500 (21 Items)							45	68.061	62.140	-5.921	446.3139	444.0283	2.286
Hauptfachabteilung: 2400 (4 Items)							17	13.949	13.890	-0.059	93.5975	95.4144	-1.817
Hauptfachabteilung: 2800 (2 Items)							5	1.781	1.754	-0.027	15.4488	15.5568	-0.110

## XML-Konverter für Kunden von SAP IS-H oder iMedOne

- ▶ Beinhaltet alle für die Kodierung/Gruppierung relevanten Daten
- ▶ Tagesaktueller Export und Verarbeitung aller noch nicht abgerechneten Fälle
- ▶ Ergebnisdarstellung in der 3M FileInspector-Oberfläche oder als Excel-Report auf Fallebene

## Systemvoraussetzungen

### Mindestanforderungen:

- ▶ 4 GB Arbeitsspeicher (RAM)
- ▶ 2 GB für Installation (plus Festplattenspeicher je nach Datenumfang)
- ▶ Bildschirmauflösung von mind. 1024 × 768 Pixel
- ▶ Windows 10 und höher
- ▶ .Net Framework 4.5.2
- ▶ Bei der Ein- und Ausgabe werden derzeit ACCESS, SQLite und Microsoft-SQL-Server 2005 und höher unterstützt

## Das Expertentool für Ihre Krankenhaus-Steuerung

3M ScorePortal ist die Expertenlösung für das **(Medizin-)Controlling** und **Qualitätsmanagement**. Die Software führt als Qlik Sense®-basierte Applikation bewährte Reporting-Tools mit Web-Technologie zusammen und unterstützt Sie bei der Aufbereitung und Visualisierung Ihrer Leistungskennzahlen und Qualitätsindikatoren.

Unser Fokus liegt auf Ihrem krankenhausindividuellen Workflow sowie auf einem schnellen, intuitiven und verlässlichen Berichtswesen im Krankenhaus.

3M ScorePortal ist sowohl als **Mehrplatz- als auch kompakte Einzelplatzlösung lizenzierbar**.



### 3M™ Analyse-Plattform



### 3M™ ScorePortal

### Apps

Leistungskennzahlen Somatik

Leistungskennzahlen Psych

Ad-hoc-Reporting

DDMI-Methode & Referenzkosten

Planung & Budget

Ambulantes Potenzial gem. IGES-Gutachten

eQS Indikatoren

§21 Qualitätsindikatoren

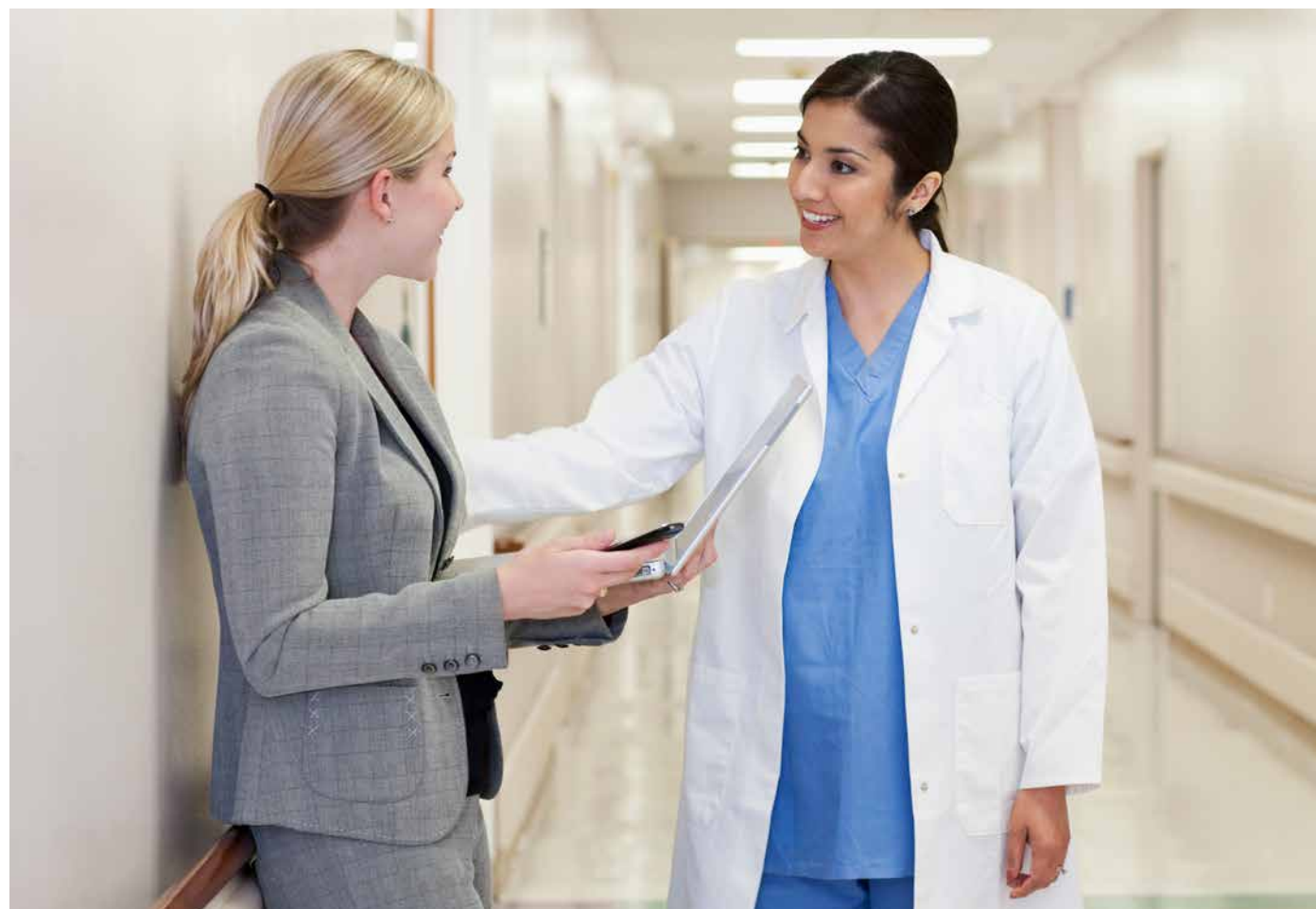
## Ihre Vorteile

- ▶ Eine zentrale Analyse-Plattform für alle Ihre Berichte
- ▶ Workflow-orientiertes Berichtswesen – vom Dashboard bis zur Einzelfallliste
- ▶ Moderne Weblösung für unterschiedliche Nutzergruppen
- ▶ Einfaches Erstellen eigener Berichte
- ▶ Komprimierte Dashboards mit den wichtigsten Kennzahlen und Veränderungen im Zeitverlauf
- ▶ Automatisierbare Ladeprozesse

### QlikSense-Technologie – übersichtliche Datenaufbereitung:

- ▶ Weltweit verbreitete und geschätzte BI-Software
- ▶ Verschiedene Nutzer- und Rollenkonzepte umsetzbar
- ▶ Schneller Drill-Down in den Daten durch assoziative In-Memory-Datenhaltung

**Weitere Apps sind in der Entwicklung und werden sukzessive eingeführt.**



## Leistungskennzahlen

### Leistungskennzahlen Somatik

- ▶ Workflow-orientierte Aufbereitung Ihrer Ergebnisse
- ▶ Optimierte Prozessgestaltung – automatisierte Datenaufbereitung für mehrere Standorte
- ▶ Ermittlung relevanter DRG-Kennzahlen auf Fall- und Fachabteilungsebene inkl. Erlöspotenzial
- ▶ Zahlreiche Drill-Down-Funktionen (bspw. auf MDC-, ICD- und OPS-Ebene)
- ▶ Zielgruppenspezifische Darstellung des Leistungsgeschehens (Bsp. Asklepios Transparente Leistungsgruppen)
- ▶ Ganzheitliche Fallanalysen unter Berücksichtigung von Leistungsdaten (Fallkennzahlen, Kodierung)
- ▶ Dashboard-Zusammenfassung und Zeitreihenverlaufsdarstellungen für das Management

### Leistungskennzahlen Psych

- ▶ Workflow-orientierte Aufbereitung Ihrer Ergebnisse
- ▶ Optimierte Prozessgestaltung – automatisierte Datenaufbereitung für mehrere Standorte
- ▶ Ermittlung relevanter PEPP-Leistungskennzahlen auf Fall- und Fachabteilungsebene inkl. Erlöspotenzial
- ▶ Zahlreiche Drill-Down-Funktionen (bspw. auf MDC-, ICD- und OPS-Ebene)
- ▶ Dashboard-Zusammenfassung für das Management und Zeitreihenverlaufsdarstellungen

### Ad-hoc-Reporting

- ▶ Individuelle Berichte schnell und einfach erstellen
- ▶ Umfangreiche Auswahl aller Kennzahlen aus den Routinedateien
- ▶ Export aller Auswertungen nach Excel
- ▶ Speicherung und Abruf von Berichten über Lesezeichen

### DDMI-Methode & Referenzkosten

#### InEK-Referenzkosten

- ▶ Abbildung Ihrer InEK-Referenzkostenmatrix
- ▶ Übersicht über die fallbezogenen Kosten von DRGs in verschiedenen Aggregationsebenen: IK, Standort, FAB, DRG, MDC etc.
- ▶ Basisfallwertadjustierte Darstellung

#### DDMI-Methode

- ▶ Abteilungs- und periodengerechte Erlösverteilung
- ▶ Verwendung des DMI (Day-Mix-Index – Effektivgewicht je Behandlungstag)
- ▶ Separate Berücksichtigung von Zusatzentgelten und OP-Erlösen
- ▶ Zuordnung von Leistungen wie OP-Erlöse und Zusatzentgelte zu der Abteilung, die diese erbracht hat

### Planung & Budget

#### Planung

- ▶ Planungsanalysen hinsichtlich IK, Standort oder FAB
- ▶ Individuelle Soll-/IST-Vergleiche
- ▶ Verschiedene automatisierte Hochrechnungsmodelle

#### Katalogvergleich

- ▶ Gegenüberstellung von zwei unterschiedlichen DRG- bzw. PEPP-Versionen
- ▶ Exportfunktion nach Excel
- ▶ Filter auf Case-Mix oder DRG Verschiebungen

#### E-Formulare

- ▶ Darstellung analog zu den E-Formularen des AOK-Bundesverbands
- ▶ Automatische Befüllung der E-Formulare
- ▶ Zusätzliche Befüllung für Überlieger, teilstationäre Fälle und sonstige Fälle, die für E-Formulare nicht relevant sind

### Ambulantes Potenzial gem. IGES-Gutachten

- ▶ Darstellung des ambulanten Potenzials für das Gesamtkrankenhaus, einzelne Fachabteilungen und Leistungsbereiche
- ▶ Übersichtliche Dashboards und detaillierte Leistungsanalysen
- ▶ Analyse von Einschlusskriterien und Kontextfaktoren (ICD, OPS, DRG, Beatmung)
- ▶ Automatisierte Erstellung und intuitive Nutzung von Reports



## Qualitätsindikatoren

### eQS Indikatoren

- ▶ Automatisierte Erstellung von Quartals-ergebnissen der externen Qualitätssicherung gem. § 136 SGB V
- ▶ Verbesserte Qualitätssicherung durch ganzheitliche Fallanalysen
- ▶ Darstellung von Qualitätsergebnissen auf Krankenhaus- und Fachabteilungsebene
- ▶ MS Excel-Berichtsgenerator: Erstellung individuell definierter Reportings (z. B. zur Überprüfung planungsrelevanter eQS-Indikatoren vor Übermittlung an die Landesgeschäftsstellen)

### §21 Qualitätsindikatoren

- ▶ German Inpatient Quality Indicators (G-IQI): Über 450 Indikatoren für die Qualitätsmessung bei der Versorgung stationärer Patienten in exklusiver Kooperation mit der TU Berlin und IQM e.V.
- ▶ Patient Safety Indicators (PSI): 23 Indikatoren zur Patientensicherheit und Behandlungsqualität der amerikanischen Agency for Healthcare and Research (AHRQ) zur Erkennung von Qualitätsmängeln bzw. medizinischen Komplikationen

## Systemvoraussetzungen

### Hardware

- ▶ Handelsüblicher leistungsfähiger 64-Bit-Server
- ▶ Betriebssystem: Windows 2012 R2 Server oder höher
- ▶ Quad-Core Prozessor mit AVX Support
- ▶ Arbeitsspeicher: mindestens 8 GB RAM
- ▶ Mindestens 40 GB Festplattenspeicher, davon 5 GB für die Installation erforderlich

### Software

- ▶ SQL Server 2012, 2014 oder 2016. Bei Einsatz vom SQL Server 2014 muss SR2 installiert sein. Der Einsatz einer Express Edition ist abhängig vom zu verarbeiteten Datenvolumen möglich
- ▶ TCP/IP im SQL-Server aktivieren
- ▶ .NET Framework 4.8 oder höher
- ▶ Aktueller Internet-Browser

## Für transparente Ergebnisse

3M HIS ist ein bewährter technischer Kooperationspartner für Benchmarking-Projekte zum Thema Qualität, z. B. für die Initiative Qualitätsmedizin (IQM e.V.) oder Qualitätsindikatoren für Kirchliche Krankenhäuser (QKK e.V.). Mit unserer großen Erfahrung unterstützen wir über die reine Berechnung von Qualitätsindikatoren hinaus auch bei der inhaltlichen Diskussion, bei der Fallauswahl zum Peer-Review-Verfahren und bei der Entwicklung neuer Indikatoren.



## Projekte

### IQM – Initiative Qualitätsmedizin e. V.

Die Initiative Qualitätsmedizin ist ein 2008 gegründeter träger- und länderübergreifender Verein, in dem sich derzeit über 500 Kliniken aus Deutschland und der Schweiz für mehr Qualität in der Medizin und Patientensicherheit engagieren.

[www.initiative-qualitaetsmedizin.de](http://www.initiative-qualitaetsmedizin.de)

### QKK – Qualitätsindikatoren für Kirchliche Krankenhäuser e. V.

Der Verein QKK e. V. setzt sich für die Verbesserung und Transparenz stationärer Leistungen in konfessionellen Krankenhäusern ein. Über einen Vergleich der Mitgliedseinrichtungen untereinander können Verbesserungspotenziale identifiziert und damit eine Verbesserung der Behandlungs- und Versorgungsqualität angestoßen werden.

[www.qkk-online.de](http://www.qkk-online.de)

## IQM – Initiative Qualitätsmedizin e.V.

### Bewährte Infrastruktur

- ▶ Aktuell über 500 Kliniken in Deutschland und der Schweiz
- ▶ Regelmäßige Datenlieferungen und Auswertungen auf Basis eines Fallvolumens von jährlich rund 8 Mio. Patientendaten
- ▶ Einhaltung aller Datenschutzerfordernungen

### Inhaltliches und internationales Know-how

- ▶ 3M ist vom IQM e. V. mit der Pflege- und Weiterentwicklung der G-IQI beauftragt
- ▶ Langjährige und praktische Erfahrung im Aufbau komplexer Risiko-adjustierungsmodelle
- ▶ 3M ist vom Schweizer BAG mit der Pflege- und Weiterentwicklung der CH-IQI beauftragt
- ▶ Umsetzung von Indikatoren-Sets auf internationaler Ebene (z. B. für Spanien, Belgien, Schweiz)

### Begleitung von Benchmarking-Projekten

- ▶ 3M unterstützt bei Ergebnisveröffentlichungen
- ▶ Entwicklung spezieller Tools gemäß individueller Anforderungen (z. B. für die Auswahl von Peer-Review-Verfahren)
- ▶ Unterstützung im Bereich der Prozessorganisation (z. B. bei Peer-Review-Verfahren)
- ▶ Lieferung von Ad-hoc-Auswertungen zu aktuellen Fragestellungen (z. B. zum Thema COVID-19)

### Patient Safety Indicators (PSI)

- ▶ Die Patient Safety Indikatoren der Agency for Healthcare Research and Quality (AHRQ) sind seit Jahrzehnten validiert
- ▶ 23 Indikatoren zur Patientensicherheit und Behandlungsqualität
- ▶ Konkrete Hinweise auf eventuelle Defizite oder Probleme bei der Patientenversorgung
- ▶ Übertragung auf die deutsche Patientenklassifikation (ICD/OPS) in Zusammenarbeit mit Prof. Dr. Saskia Drösler (Hochschule Niederrhein)

### German Inpatient Quality Indicators (G-IQI)

- ▶ Indikatoren auf Basis von Routinedaten (§ 21 KHEntgG) zur optimalen Qualitätsmessung
- ▶ Transparenz in beeinflussbaren Behandlungsbereichen
- ▶ Identifikation von Verbesserungspotenzialen in Behandlungsabläufen
- ▶ Umfassende Basis mit über 450 Indikatoren zu mehr als 70 Krankheitsbildern in 16 Kategorien
- ▶ Abdeckung von 52 % der Krankenhausfälle
- ▶ Pflege und Weiterentwicklung der Indikatoren durch 3M HIS (im Auftrag des IQM e.V.)
- ▶ Langjährige und exklusive Kooperation mit der Technischen Universität Berlin

### Qualitätsindikatoren der externen Qualitätssicherung

- ▶ Über 300 Indikatoren auf Basis der Daten nach § 136 SGB V
- ▶ Berechnung der verpflichtend zu veröffentlichenden Indikatoren
- ▶ Berechnung der planungsrelevanten Indikatoren

## QKK – Qualitätsindikatoren für Kirchliche Krankenhäuser e.V.

### Bewährt für besondere Anforderungen

- ▶ Indikatorenset für das besondere Profil kirchlicher Krankenhäuser
- ▶ Differenzierte Risikoadjustierung zur Berechnung von Erwartungswerten
- ▶ 23 Indikatoren zur Patientensicherheit, Demenz, Sentinel Events, Palliativmedizin, Delir bei operierten Patienten und Pädiatrie, inkl. Hospital Standardized Mortality Ratio (HSMR)
- ▶ Wissenschaftliche Begleitung durch Prof. Dr. Jürgen Stausberg (QKK e.V.)

### Patient Safety Indicators (PSI)

- ▶ Die Patient Safety Indikatoren der Agency for Healthcare Research and Quality (AHRQ) sind seit Jahrzehnten validiert
- ▶ 23 Indikatoren zur Patientensicherheit und Behandlungsqualität
- ▶ Konkrete Hinweise auf eventuelle Defizite oder Probleme bei der Patientenversorgung
- ▶ Übertragung auf die deutsche Patientenklassifikation (ICD/OPS) in Zusammenarbeit mit Prof. Dr. Saskia Drösler (Hochschule Niederrhein)

### German Inpatient Quality Indicators (G-IQI)

- ▶ Indikatoren auf Basis von Routinedaten (§ 21 KHEntgG) zur optimalen Qualitätsmessung
- ▶ Transparenz in beeinflussbaren Behandlungsbereichen
- ▶ Identifikation von Verbesserungspotenzialen in Behandlungsabläufen
- ▶ Umfassende Basis mit über 450 Indikatoren zu mehr als 70 Krankheitsbildern in 16 Kategorien
- ▶ Abdeckung von 52 % der Krankenhausfälle
- ▶ Pflege und Weiterentwicklung der Indikatoren durch 3M HIS (im Auftrag des IQM e.V.)
- ▶ Langjährige und exklusive Kooperation mit der Technischen Universität Berlin

### Qualitätsindikatoren der externen Qualitätssicherung

- ▶ Über 300 Indikatoren auf Basis der Daten nach § 136 SGB V
- ▶ Berechnung der verpflichtend zu veröffentlichenden Indikatoren
- ▶ Berechnung der planungsrelevanten Indikatoren





## Ihre regionalen 3M Ansprechpartner:



### Region Nord-West

Frau Petra Wohlert  
pwohlert@mmm.com  
0160 2550208



### Region Ost

Herr Karsten Hannuschka  
khannuschka@mmm.com  
0151 52885933



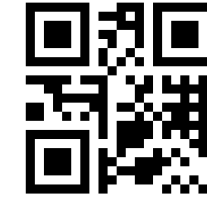
### Region Süd-West

Frau Silke Biskup  
sbiskup@mmm.com  
0151 29507689



## www.3M.de/HIS: Informationen online

Mehr über 3M HIS finden Sie auch jederzeit online. Informieren Sie sich über unser **gesamtes Produktportfolio**, **anstehende Veranstaltungen** oder nehmen Sie **direkten Kontakt** mit uns auf. Alles was Sie brauchen – **nur einen Klick entfernt!**



### 3M Tipp:

Einfach den nebenstehenden QR-Code scannen, um direkt zur Website zu gelangen.

## Kontaktieren Sie uns!

### Standort Neuss

Hammfelddamm 11  
41453 Neuss  
E-Mail: drg-info@mmm.com

### Standort Berlin

Sophie-Charlotten-Str. 15  
14059 Berlin

## Ihre Produktgruppen-Spezialisten:



### Sprachlösungen

Frau Leonie Schmitz  
lschmitz@mmm.com  
0160 8813232



### Externe Qualitätssicherung

Frau Nina Romanidis  
nromanidis@mmm.com  
0160 5516599



### Analyseprodukte

Herr Matthias Tartzsch  
mtartzsch@mmm.com  
0160 92498559

## Ihre Key-Account-Manager:



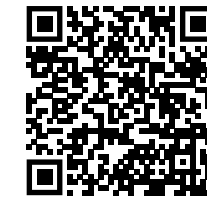
### Universitätskliniken & Krankenhausgruppen

Herr Joachim Mündler  
jmuendler@mmm.com  
0170 7985761



### Partnermanagement

Herr Werner Einhaus  
weinhaus@mmm.com  
0175 1850405



### Ihre Ansprechpartner kümmern sich um Ihr Anliegen!

Für Fragen können Sie auch unser Online-Kontaktformular nutzen. Einfach den nebenstehenden QR-Code scannen, um direkt zum Formular zu gelangen.

## Alles für Ihre Zukunft

### **Wir geben unser Know-how an Sie weiter.**

Bei 3M Health Information Systems entwickeln Mediziner, Informatiker und Ökonomen in ständiger Abstimmung mit den Anwendern Lösungen, mit denen Sie den medizinischen und wirtschaftlichen Erfolg Ihres Hauses sichern können. Flankiert von einer persönlichen Beratung, die mit der Entwicklung Ihres Hauses jederzeit Schritt hält. Kurz gesagt: Wir sind immer für Sie da.

### **Zeitnahe Updates und aktuelle Inhalte.**

Gesetzliche Änderungen müssen frühzeitig analysiert werden. Unsere Experten und Software-Spezialisten arbeiten fortlaufend an der Aktualität unserer Software-Lösungen, damit Sie schon vor Inkrafttreten neuer gesetzlicher Regelungen deren Auswirkungen simulieren können.

### **Hotline – Ihr heißer Draht zu unseren Experten.**

Viele Probleme lassen sich oft schon durch eine kurze Nachfrage aus der Welt schaffen. Unsere Support-Hotline ist täglich zu erreichen. Dort hilft man Ihnen gern weiter, bevor aus einem kleinen Problem ein großes werden kann. Kompetent und kostenlos: 0800 5634748.

### **3M™ Health Care Academy – wertvolles Wissen aus erster Hand.**

Nutzen Sie unsere Veranstaltungen mit wertvollem Zusatzwissen – von Schulungen in modernsten digitalen Trainingszentren und Workshops in Ihrer Nähe bis hin zu Webinaren, an denen Sie ganz bequem per Telefon und PC von Ihrem Arbeitsplatz aus teilnehmen können.

In unserem Kundenportal <https://kundenportal.3mhis.de> sind Sie immer bestens über Produktneuheiten informiert.

