

## Casco 3M™ Versaflo™ Serie M-400

Para mantener los niveles de protección, optimizar la vida útil efectiva de un sistema y evitar el coste adicional de sustituirlo, es extremadamente importante realizar controles regulares y mantenimiento.

### ► Antes del uso

- Revise el producto en busca de daños y reemplácelo si es necesario:
  - Cubrehombros exterior: asegúrese de que no tenga rasgaduras y que la junta esté insertada correctamente
  - Cubre hombros interior
  - Marco del visor a junta para el mentón
  - Visor: marco y junta
  - Casquete
  - Pieza de sellado frontal
  - Arnés de cabeza
  - Almohadilla(s) Confort
- Reemplace las láminas protectoras del visor (si se usan).

### ► Mensualmente

- Realice todas las inspecciones "Antes del uso" y cree un registro de este control mensual.

### ► Después del uso

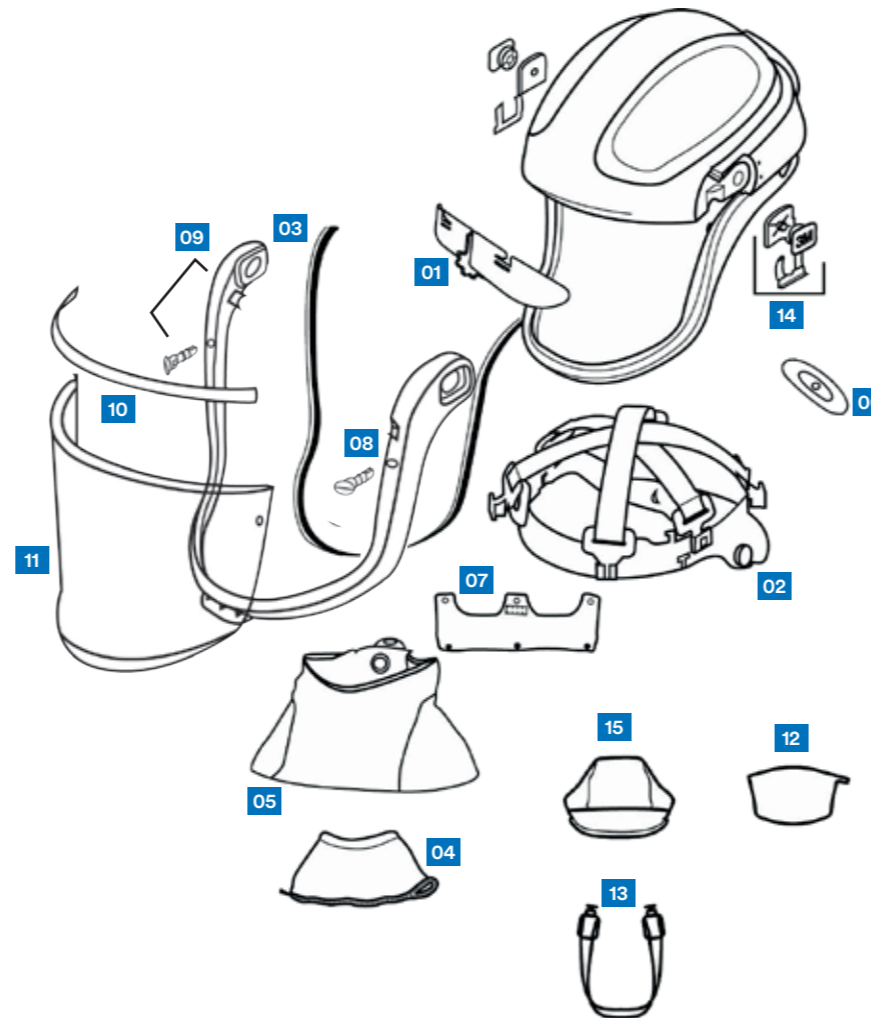
- Límpiela con un paño limpio humedecido con una solución suave de detergente doméstico.
- Desinfectelas con toallitas 3M 105.
- Guárdela en un lugar seco, limpio/armario alejado de la luz directa del sol, temperaturas elevadas y disolventes.

### ► Pedido de consumibles, piezas de repuesto y accesorios

Para solicitar un presupuesto o hacer un pedido de estos artículos, póngase en contacto con su distribuidor autorizado de 3M.

### ► Más información y consejos

Si necesita más orientación sobre el cuidado y mantenimiento de su equipo con suministro de aire y motorizado de 3M, póngase en contacto con el teléfono de ayuda o con su representante local de 3M.



Descripción	Referencia
Casco Versaflo M-406, con visor revestido y velo de gran durabilidad	M-406
Casco Versaflo M-407, con visor revestido y velo ignífugo	M-407
Accesorios y repuestos	
01 Deflector de caudal de aire de repuesto	M-316
02 Arnés de cabeza	M-350
03 Junta para el mentón	M-441
04 Cubre hombros interior	M-444
05 Cubrehombros exterior ignífugo (M-407)	M-447
05 Cubrehombros exterior de alta durabilidad (M-406)	M-448
06 Almohadilla de confort para reducción de tallas	M-956
07 Banda de sudor de confort para la frente	M-957
08 Botones de montura del visor	M-919
09 Ensamblaje para marco de visor	M-920
10 Junta del visor	M-921
11 Visor de policarbonato sin recubrimiento	M-925
11 Visor de policarbonato con recubrimiento	M-927
12 Láminas protectoras del visor	M-928
13 Barboquejo	M-958
14 Kit pivotante para visor	M-960
15 Protector ignífugo de unidad de cabeza	M-972

**Reemplace todas las piezas dañadas de inmediato para garantizar los niveles correctos de protección.**