

3M Health Information Systems

3M™ Analytics On Demand

Ambulantes Potenzial gem. IGES-Gutachten

Nach dem Willen des Gesetzgebers sollen zukünftig deutlich mehr Krankenhausleistungen als bisher ambulant erbracht werden. Mit der Vorlage des Gutachtens zum ambulanten Potenzial* begann zugleich die Diskussion um den Umfang dieser Ambulantisierung von Krankenhausleistungen in Deutschland. Das Ausmaß der Vorschläge hat viele Leistungserbringer überrascht. Laut Gutachten weisen rund 2.500 zusätzliche OPS-Kodes ein ambulantes Potenzial auf. Damit würde sich der aktuelle Inhalt des AOP-Kataloges nahezu verdoppeln. Eine solch umfangreiche Erweiterung des AOP-Kataloges hätte enorme Auswirkungen auf die Krankenhäuser in Deutschland.

Krankenhäuser stehen also zukünftig in noch stärkerem Wettbewerb zu anderen ambulanten Leistungserbringern. Eine zukunftssichere Einschätzung der wirtschaftlichen Folgen ist daher von großer Bedeutung.

Unser bewährter Auswertungsservice 3M Analytics On Demand ist für die strategische Gestaltung der wirtschaftlichen Zukunft ein idealer Einstieg. Er ermöglicht einen schnellen, fundierten Überblick.

Ihre sensiblen Informationen sind bei uns in guten Händen. Die Übermittlung Ihrer §21-KHEntg-Dateien erfolgt sicher verschlüsselt und pseudonymisiert. Auf Basis dieser Daten erstellen wir Ihnen:

- Dashboard zu Ihrem ambulanten Potenzial
- Top-Leistungen (DRG) für Ihre Klinik und Ihre Fachabteilungen mit Ambulantisierungsanteil
- Aussagekräftige Fallliste mit allen relevanten Kennzahlen

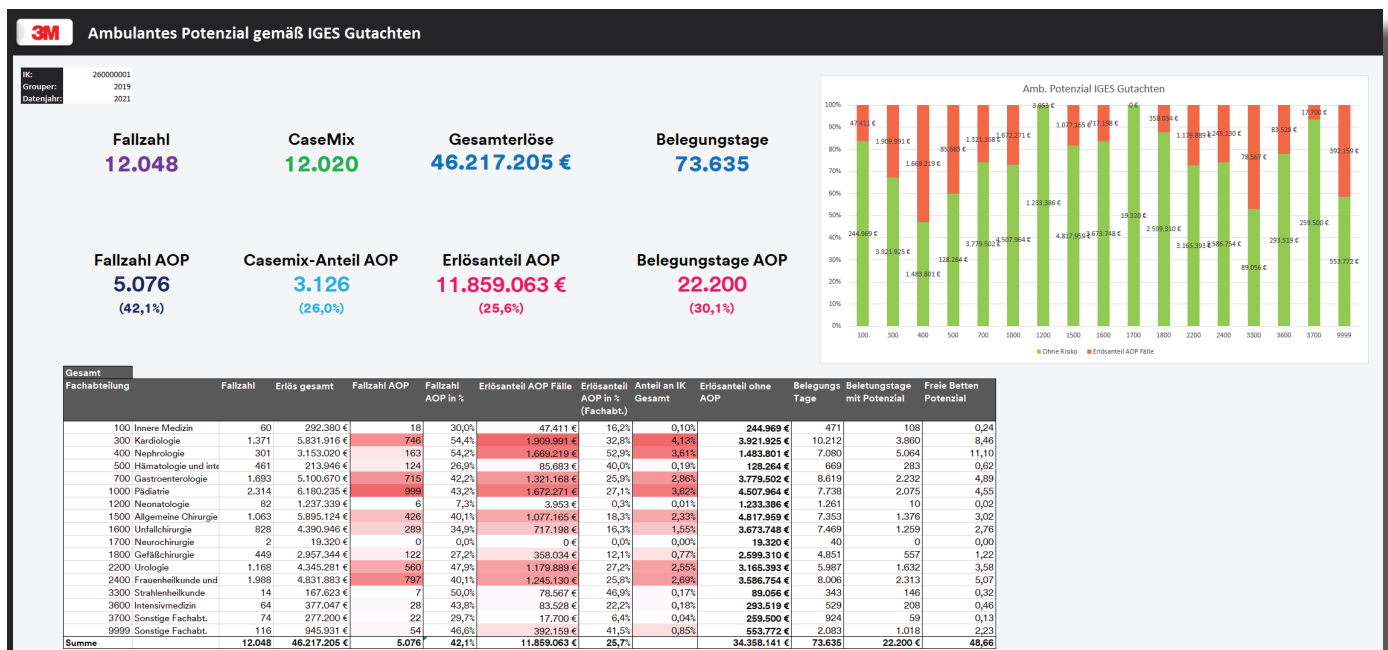


Abb.: Ein übersichtliches Dashboard gibt Ihnen einen schnellen und umfassenden Überblick

* gem. §115b Abs. 1a SGB V, erstellt durch das IGES Institut im Auftrag der Selbstverwaltung

IK	Standort	Fachabteilung	Top 10 DRG	DRG Bezeichnung	Fallzahl AOP	Erlösanteil AOP Fälle	Erlösanteil AOP in % (DRG)	Fallzahl Top 10 DRGs	Erlös Top 10 DRGs								
260000001			100	E79D	0	0 €	0,00%	5	12.515 €								
				E79C	2	5.395 €	50,00%	4	11.191 €								
				E63F	4	8.902 €	100,00%	4	8.902 €								
				E76C	0	0 €	0,00%	3	8.019 €								
				K62C	2	4.870 €	54,38%	3	8.857 €								
				B81B	0	0 €	0,00%	2	7.409 €								
				T63C	2	3.830 €	100,00%	2	3.830 €								
				F73B	0	0 €	0,00%	2	3.942 €								
				S63B	0	0 €	0,00%	2	12.702 €								
				K69Z	0	0 €	0,00%	2	5.491 €								
				G67C	1	1.788 €	50,00%	2	3.576 €								
				T60E	0	0 €	0,00%	2	8.423 €								
				Q60C	0	0 €	0,00%	2	5.925 €								
				100 Ergebnis					11	24.985 €	24,79%	35	100.780 €				
				300			300	F71B	171	281.279 €	89,72%	186	313.519 €				
								F49G	135	324.968 €	89,59%	148	361.131 €				
								F62C	30	95.192 €	33,60%	85	283.315 €				
								F67D	65	126.494 €	90,86%	72	139.226 €				
								F49F	45	166.629 €	77,84%	56	214.063 €				
								F50B	13	58.946 €	29,71%	40	198.401 €				
								F74Z	37	51.650 €	86,46%	39	54.727 €				
								F73B	10	19.439 €	24,77%	38	78.484 €				
								F52B	0	0 €	0,00%	32	178.650 €				
								E65C	24	62.491 €	80,02%	30	78.091 €				
								300 Ergebnis					530	1.187.099 €	62,43%	726	1.899.606 €
								400			400	L90C	89	1.434.419 €	100,00%	89	1.434.419 €
												L60D	13	39.833 €	30,87%	41	129.017 €
												L68H	9	11.404 €	100,00%	9	11.404 €
												L68B	8	14.067 €	100,00%	8	14.067 €
				L60C	0	0 €	0,00%					8	40.488 €				
				F62C	1	4.136 €	16,32%					6	25.347 €				
				K66G	5	13.541 €	74,30%					6	18.224 €				
				L63F	3	5.743 €	40,46%					6	14.193 €				
				K62C	4	9.034 €	70,50%					6	12.770 €				
				T60E	0	0 €	0,00%					5	25.350 €				
				400 Ergebnis									132	1.532.196 €	88,81%	184	1.725.279 €
				500			500					L63F	1	2.225 €	100,00%	1	2.225 €
								G60B	1	3.957 €	100,00%	1	3.957 €				

FAB

100 Innere Medizin	1000 Pädiatrie
1200 Neonatologie	1500 Allgemeine Chi...
1600 Unfallchirurgie	1700 Neurochirurgie
1800 Gefäßchirurgie	2200 Urologie
2400 Frauenheilkund...	300 Kardiologie
3300 Strahlenheilkun...	3600 Intensivmedizin
400 Nephrologie	500 Hämatologie und...
700 Gastroenterologie	#NV

MDC-Text

10 Endokrine, Ernäh...	11 Krankheiten und...
12 Krankheiten und...	13 Krankheiten und...
14 Schwangerschaft...	15 Neugeborene
16 Krankheiten des ...	17 Hämatologische ...
18A HIV	18B Infektöse und ...
19 Psychische Kran...	2 Krankheiten und ...
20 Alkohol- und Dr...	21B Verletzungen, ...

DRG-Text

_N24	801A Ausgedehnte ...
801B Ausgedehnte ...	801D Ausgedehnte ...
801E Ausgedehnte ...	802A Bestimmte ni...
802B Andere nicht ...	802C Andere nicht ...
980Z	A06A Beatmung > ...
A07B Beatmung > 8...	A09A Beatmung > ...
A09B Beatmung > 4...	A09C Beatmung > ...
A09D Beatmung > ...	A09E Beatmung > 4...

Abb.: TOP DRG je FAB inkl. ambulantes Potenzial gem. IGES-Gutachten

Haben Sie weitere Fragen oder wünschen Sie ein Angebot?

Unser Vertriebsmitarbeiter hilft Ihnen gern weiter:

Dipl.-Bw. (FH) Matthias Tartzsch | Vertriebspezialist Analyse-Software
 Mobil: +49 160 92 49 85 59
 Email: mtartzsch@3M.com



3M Medica

Zweigniederlassung der 3M Deutschland GmbH
 Health Information Systems

Standort Neuss
 Carl-Schurz-Straße 1 | 41453 Neuss
 Telefon 02131 / 14-4241 | Telefax 02131 / 14-4242

Standort Berlin
 Sophie-Charlotten-Straße 15 / 14059 Berlin
 Telefon 030 / 32 67 76-0 | Telefax 030 / 32 67 76-54

Email his-analyse@mmm.com
 Web www.3M.de/HIS

Please recycle. Printed in Germany
 © 3M 2022. All rights reserved.