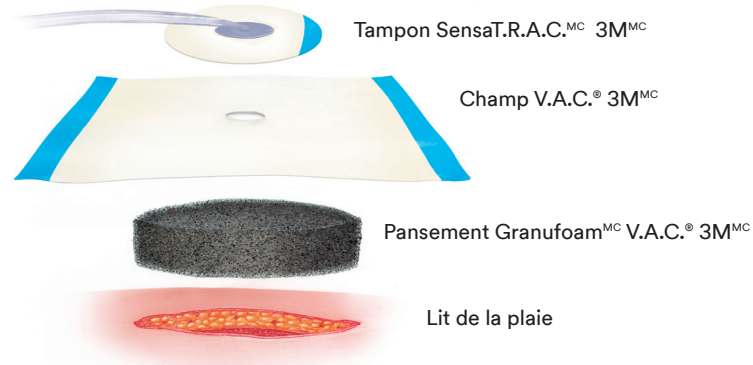




Traitement
V.A.C.®

Destiné aux plaies ne présentant aucun vaisseau sanguin, organe, tendon ou nerf exposés.

Guide d'application de base pour le Pansement V.A.C.® 3M^{MC}.



Directives d'utilisation et renseignements sur la sécurité : Le présent document constitue un guide rapide indiquant les étapes de base d'une application typique de pansement. Comme pour tout dispositif, il est important de lire et de comprendre toutes les directives d'utilisation et les renseignements sur la sécurité détaillés (y compris des renseignements sur les vaisseaux sanguins, les organes, les tendons, les nerfs exposés et les infections) applicables à votre Unité de traitement V.A.C.® 3M^{MC} et à l'application du pansement fourni avec l'unité de traitement, la boîte de produits jetables ou dans les lignes directrices cliniques pour le Traitement V.A.C.® 3M^{MC}.

Questions et renseignements : Pour obtenir des renseignements supplémentaires et détaillés, veuillez vous référer aux directives d'utilisation correspondant à chaque pansement (figurant dans les boîtes de produits jetables) et aux lignes directrices cliniques pour le Traitement V.A.C.® 3M^{MC}. Ces sources fournissent des renseignements concernant l'application appropriée de tous les Pansements V.A.C.® 3M^{MC}, y compris les applications et les techniques avancées. Pour toute question sur les produits, veuillez composer le **1 800 668-5403**.

Remarque : Il existe des indications, des contre-indications, des mises en garde, des précautions et des renseignements de sécurité propres à ces produits et traitements. Veuillez consulter un clinicien et les directives d'utilisation avant l'utilisation. Ce matériel est destiné aux professionnels de la santé.

3M, V.A.C., SensaT.R.A.C. et Granufoam sont des marques de commerce de 3M, utilisées sous licence au Canada.
© 2022, 3M. Tous droits réservés. CA-FR-70-2013-1402-1 2206-24271 F

Produits offerts au Canada auprès de vos distributeurs autorisés de 3M+KCI.
KCI USA, Inc., une société de la Compagnie 3M.
KCI est détenue et exploitée par la Compagnie 3M.

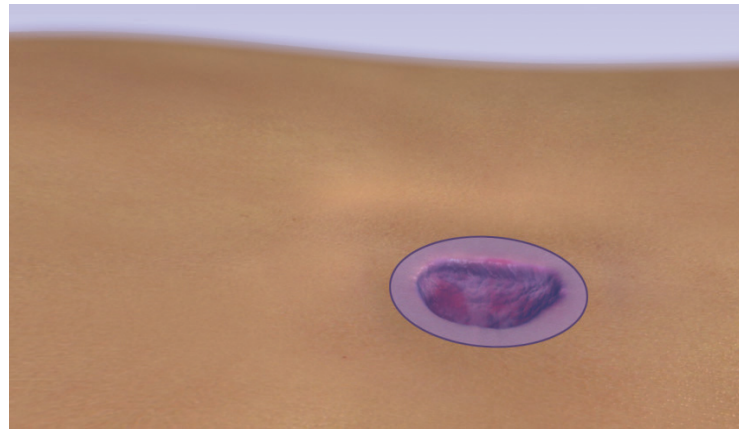
La Compagnie 3M Canada
Division des solutions médicales
300, rue Tartan
London (Ontario) N5V 4M9
Canada
1 800 668-5403
3M.ca/Medicales

La Compagnie 3M
2510 Conway Avenue
St. Paul, MN 55144
É.-U.
1 800 364-3577

KCI Medical Canada, Inc.
75 rue Courtneypark Ouest
Bureau 4
Mississauga (Ontario)
L5W OE3

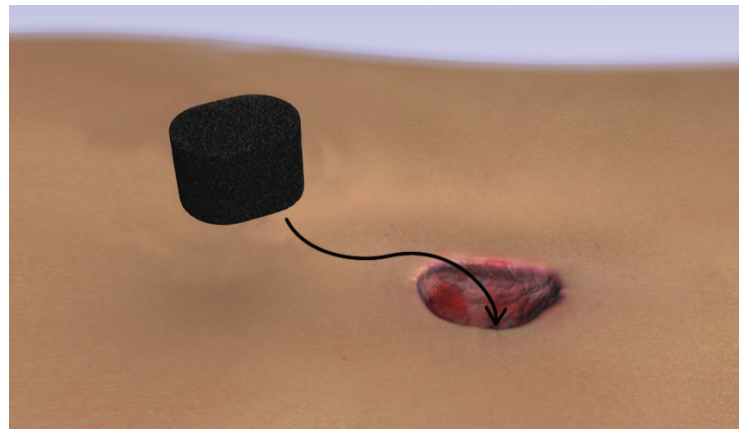
KCI USA, INC.
12930 IH 10 West
San Antonio, TX
78249

Étape 1. Évaluez la taille et le type de la plaie.



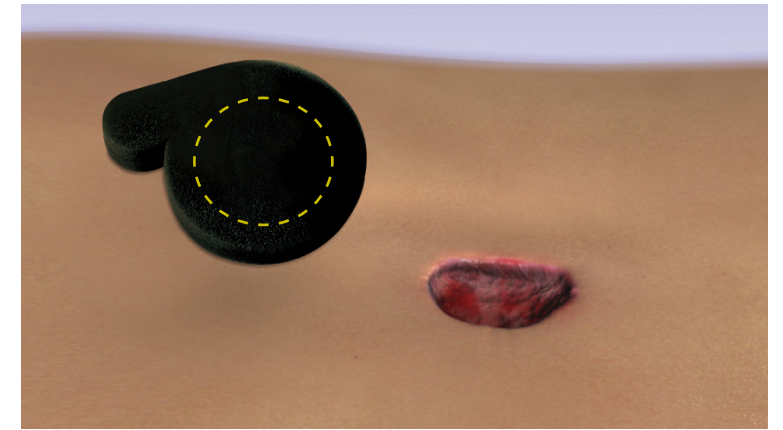
Préparez le lit de la plaie de manière appropriée.

Étape 3. Insérez le pansement dans la plaie.



Notez le nombre total de morceaux de mousse utilisés dans la plaie.

Étape 2. Découpez le pansement à une taille appropriée.



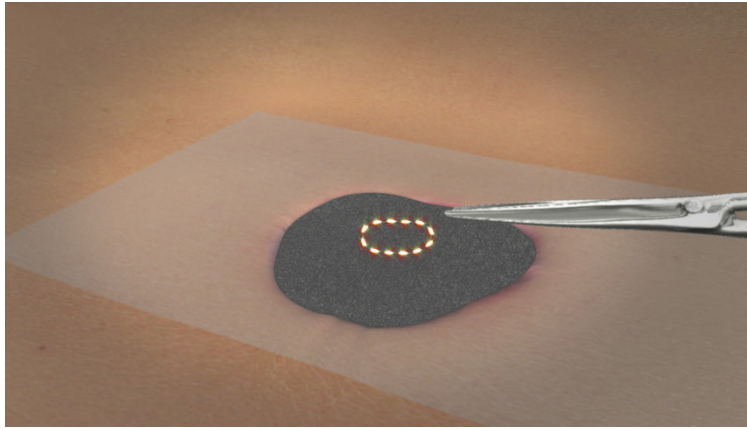
Ne coupez pas le pansement au-dessus de la plaie car des particules de mousse pourraient tomber dans la plaie.

Étape 4. Découpez le Champ V.A.C.® 3M^{MC} à la taille appropriée.



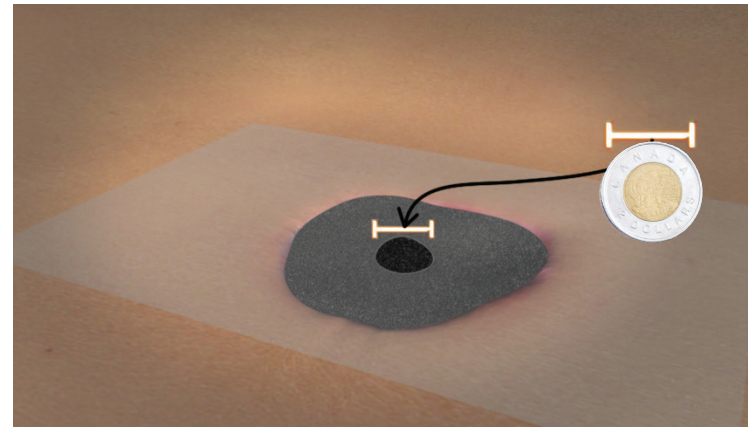
Pelez un côté de la couche 1 et placez-la face adhésive contre la plaie. Pelez le côté restant de la couche 1, la couche 2 de stabilisation à rayures vertes et la languette de manipulation perforée bleue.

Étape 5. Application du Tampon SensaT.R.A.C.^{MC} 3M^{MC}



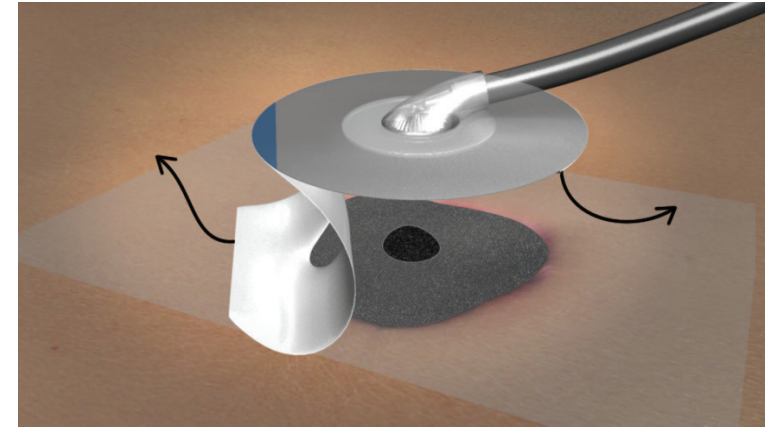
Déterminez le site d'application du Tampon SensaT.R.A.C.

Étape 6. Pincez le champ et découpez-y un trou rond de 2,5 cm.

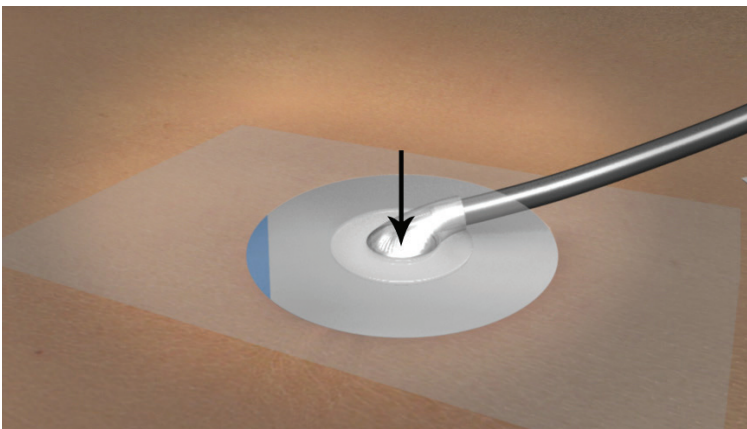


Prenez comme référence le diamètre d'une pièce de 2 dollars.

Étape 7. Retirez les couches de support 1 et 2 du Tampon SensaT.R.A.C.^{MC} 3M^{MC}.



Étape 8. Placez l'ouverture du Tampon SensaT.R.A.C.^{MC} 3M^{MC} directement par-dessus le trou.

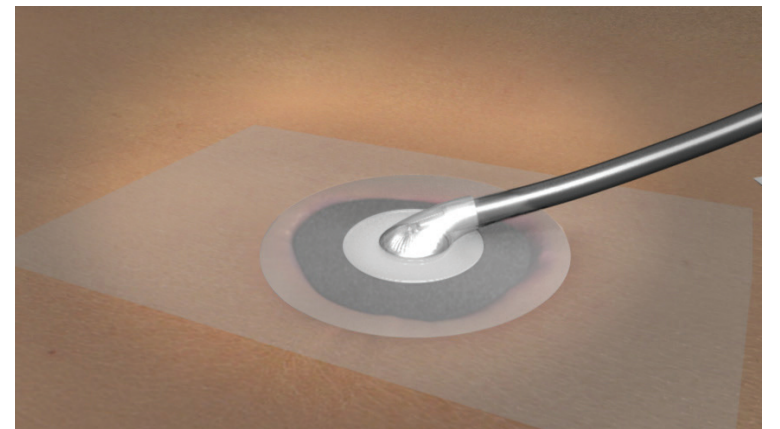


Tirez la languette bleue vers l'arrière afin de retirer la couche de stabilisation. Notez la date et le nombre de pièces de mousse utilisées sur l'étiquette indiquant la quantité de mousse et placez celle-ci dans le dossier du patient.

Étape 9. Raccordez la tubulure du Tampon SensaT.R.A.C.^{MC} 3M^{MC} à la tubulure du réservoir.



Étape 10. Mettez sous tension le Traitement V.A.C.[®] 3M^{MC}.



Pour initier le traitement, réglez les paramètres de traitement à ceux prescrits par le professionnel de la santé.