

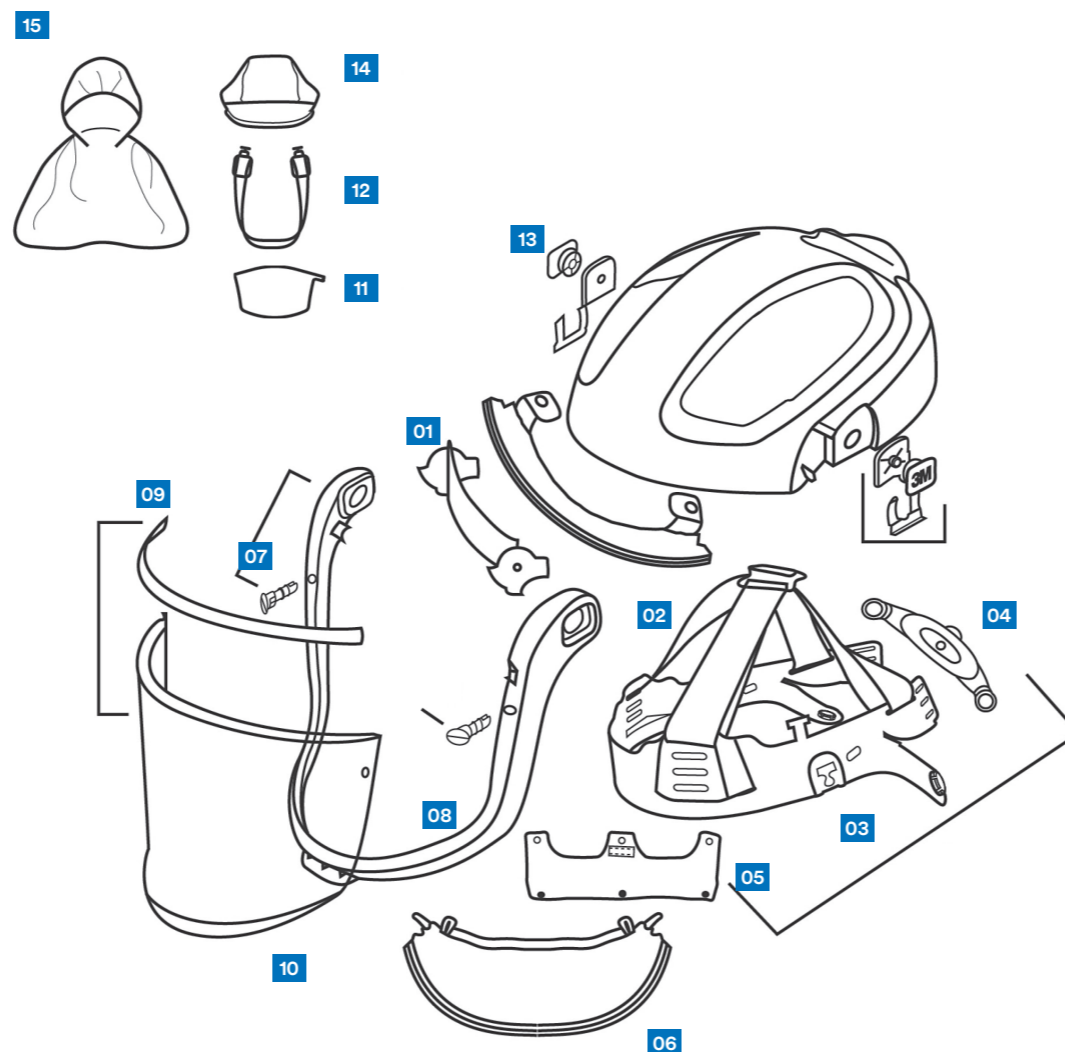
3M™ Versaflo™ Visiere serie M-200

Per preservare i livelli di protezione, ottimizzare la durata effettiva del sistema ed evitare il costo aggiuntivo della sostituzione, è estremamente importante effettuare controlli e manutenzioni regolari.



► Prima dell'uso

- Ispezionare per verificare l'eventuale presenza di danni e sostituire se necessario:
 - Sottogola: assicurarsi che sia inserito correttamente e che sia privo di spaccature e strappi
 - Visiera: bordo e guarnizione
 - Tenuta frontale
 - Bardatura
 - Imbottitura/e confortevole/i
 - Sostituire le pellicole di protezione della visiera staccabili (se utilizzate).



► Mensile

- Eseguire tutte le ispezioni "Prima dell'uso" e creare un registro di questo controllo mensile.

► Dopo l'uso

- Pulire con un panno inumidito con una soluzione delicata di acqua e sapone liquido per la casa.
- Disinfettare con 3M™ Salvietta per facciale 105.
- Conservare in un luogo/armadietto asciutto e pulito al riparo dalla luce diretta del sole, dalle alte temperature e dai solventi.

► Ordinare materiali di consumo, parti di riparazione e accessori

Per richiedere un preventivo o effettuare un ordine per questi articoli, contattare il distributore autorizzato 3M.

► Ulteriori informazioni e consigli

In caso di necessità di ulteriori indicazioni sulla cura e la manutenzione delle apparecchiature elettriche e ad aria compressa 3M, contattare la Helpline o il rappresentante 3M locale.

Descrizione	N. articolo
Versaflo M-206 Visiera respiratoria, con visiera rivestita e facciale confortevole	M-206
Versaflo M-207 Visiera respiratoria, con visiera rivestita e facciale ignifugo	M-207
Accessori e parti di ricambio	
01 Deflettore del flusso d'aria	M-116
02 Tenuta frontale	M-154
03 Bardatura	M-150
04 Imbottitura comfort del cricchetto per riduzione dimensioni	M-956
05 Imbottitura frontale comfort	M-957
06 Sottogola standard	M-935
06 Tenuta facciale comfort (M-206)	M-936
06 Tenuta facciale ignifuga (M-207)	M-937
07 Pulsanti montatura visiera	M-919
08 Gruppo montatura visiera	M-920
09 Guarnizione visiera	M-921
10 Visiera non rivestita: fornisce maggiore protezione dagli schizzi di metallo fuso	M-925
10 Visiera rivestita: fornisce protezione da graffi e sostanze chimiche	M-927
11 Pellicole di protezione rimovibili per visiera	M-928
12 Cinturino sottomo	M-958
13 Kit perni per visiera	M-960
14 Copertura per copricapo ignifuga	M-972
15 Copertura per testa, collo e spalle	M-976

