

## 3M™ Versaflo™ Elmetti serie M-300

Per preservare i livelli di protezione, ottimizzare la durata effettiva del sistema ed evitare il costo aggiuntivo della sostituzione, è estremamente importante effettuare controlli e manutenzioni regolari.

### ► Prima dell'uso

- Ispezionare per verificare l'eventuale presenza di danni e sostituire se necessario:
  - Sottogola: assicurarsi che sia inserito correttamente e che sia privo di spaccature e strappi
  - Visiera: bordo e guarnizione
  - Tenuta frontale
  - Bardatura
  - Imbottitura/e confortevole/i
  - Sostituire le pellicole di protezione della visiera staccabili (se utilizzate).

### ► Mensile

- Eseguire tutte le ispezioni "Prima dell'uso" e creare un registro di questo controllo mensile per il cappuccio.

### ► Dopo l'uso

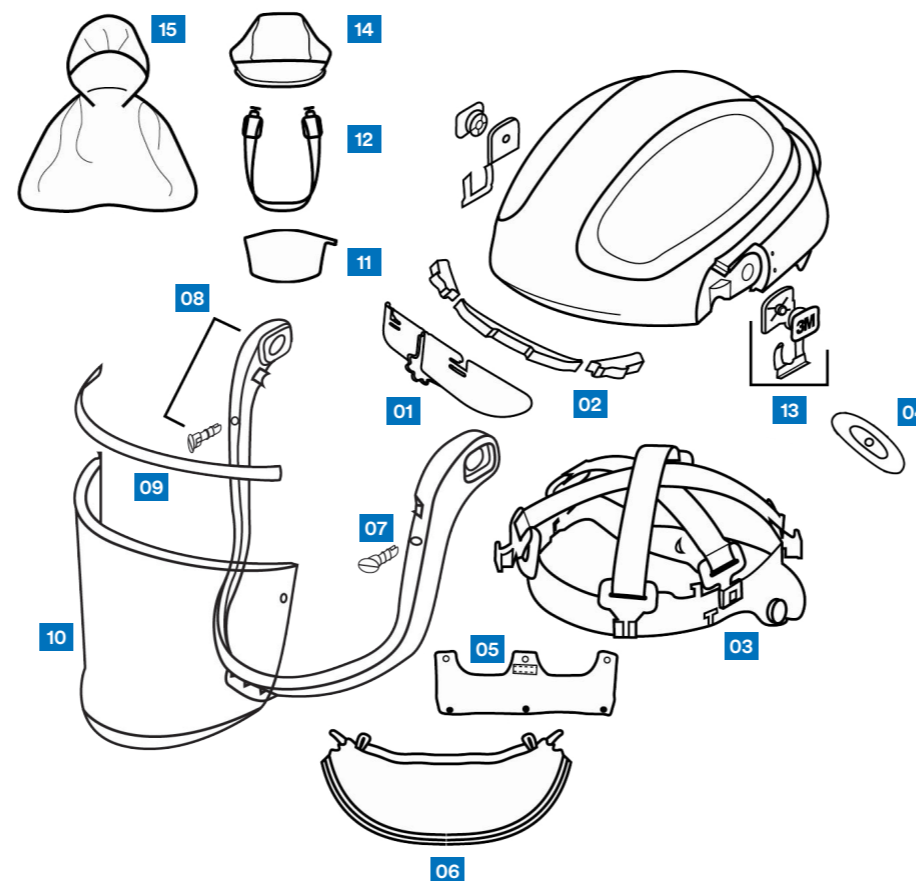
- Pulire con un panno inumidito con una soluzione delicata di acqua e sapone liquido per la casa.
- Disinfettare con le salviette 3M 105.
- Conservare in un luogo/armadietto asciutto e pulito al riparo dalla luce diretta del sole, dalle alte temperature e dai solventi.

### ► Ordinare materiali di consumo, parti di riparazione e accessori

Per richiedere un preventivo o effettuare un ordine per questi articoli, contattare il distributore autorizzato 3M.

### ► Ulteriori informazioni e consigli

In caso di necessità di ulteriori indicazioni sulla cura e la manutenzione delle apparecchiature elettriche e ad aria compressa 3M, contattare la Helpline o il rappresentante 3M locale.



Descrizione		N. articolo
	Versaflo M-306 Elmetto respiratorio, con visiera rivestita e sottogola comfort	M-306
	Versaflo M-307 Elmetto respiratorio, con visiera rivestita e sottogola ignifugo	M-307
Accessori e parti di ricambio		
01	Deflettore del flusso d'aria	M-316
02	Tenuta frontale	M-350
03	Bardatura	M-354
04	Imbottitura comfort del cricchetto per riduzione dimensioni	M-956
05	Imbottitura frontale comfort	M-957
06	Sottogola standard	M-935
06	Sottogola comfort (M-306)	M-936
06	Sottogola ignifugo (M-307)	M-937
07	Pulsanti montatura visiera	M-919
08	Gruppo montatura visiera	M-920
09	Guarnizione visiera	M-921
10	Visiera per metallo fuso	M-925
10	Visiera rivestita	M-927
11	Pellicole di protezione rimovibili per visiera	M-928
12	Cinturino sottomento	M-958
13	Kit perni per visiera	M-960
14	Copertura per copricapo ignifuga	M-972
15	Copertura per testa, collo e spalle	M-976

Sono disponibili protettori acustici con attacco per elmetto. Contattare 3M per i dettagli.

