

## 3M™ Versaflo™ Elmetti serie M-400

Per preservare i livelli di protezione, ottimizzare la durata effettiva del sistema ed evitare il costo aggiuntivo della sostituzione, è estremamente importante effettuare controlli e manutenzioni regolari.

### ► Prima dell'uso

- Ispezionare per verificare l'eventuale presenza di danni e sostituire se necessario:
  - Rivestimento esterno: assicurarsi che sia privo di strappi e che la relativa guarnizione sia inserita correttamente
  - Collare interno
  - Guarnizione dalla montatura della visiera alla mascella
  - Visiera: bordo e guarnizione
  - Elmetto
  - Tenuta frontale
  - Bardatura
  - Imbottitura/e confortevole/i
- Sostituire le pellicole di protezione della visiera staccabili (se utilizzate).

### ► Mensile

- Eseguire tutte le ispezioni "Prima dell'uso" e creare un registro di questo controllo mensile.

### ► Dopo l'uso

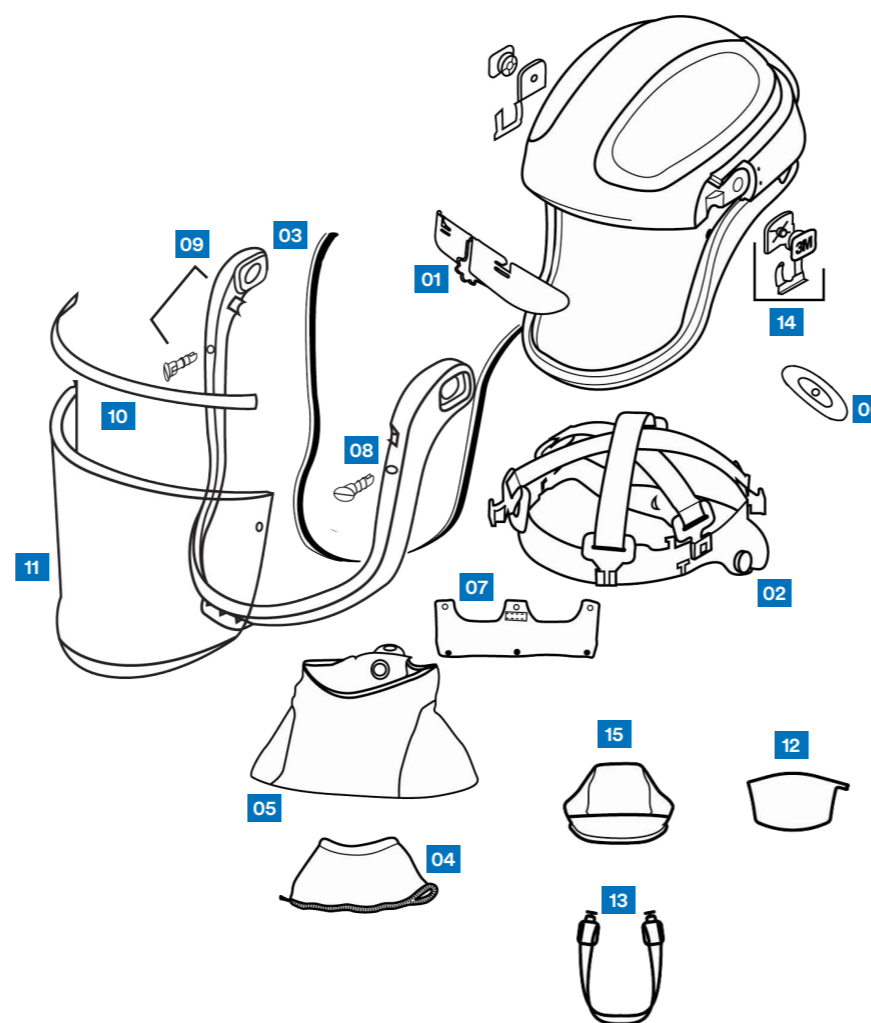
- Pulire con un panno inumidito con una soluzione delicata di acqua e sapone liquido per la casa.
- Disinfettare con le salviette 3M 105.
- Conservare in un luogo/armadietto asciutto e pulito al riparo dalla luce diretta del sole, dalle alte temperature e dai solventi.

### ► Ordinare materiali di consumo, parti di riparazione e accessori

Per richiedere un preventivo o effettuare un ordine per questi articoli, contattare il distributore autorizzato 3M.

### ► Ulteriori informazioni e consigli

In caso di necessità di ulteriori indicazioni sulla cura e la manutenzione delle apparecchiature elettriche e ad aria compressa 3M, contattare la Helpline o il rappresentante 3M locale.



Descrizione	N. articolo
Versaflo M-406 Elmetto respiratorio, con visiera rivestita e mantella ad alta resistenza	M-406
Versaflo M-407 Elmetto respiratorio, con visiera rivestita e mantella ignifuga	M-407
Accessori e parti di ricambio	
01 Deflettore del flusso d'aria di ricambio	M-316
02 Bardatura	M-350
03 Guarnizione mascellare	M-441
04 Collare interno	M-444
05 Mantella esterna ignifuga (M-407)	M-447
05 Mantella esterna di elevata durata (M-406)	M-448
06 Imbottitura comfort del cricchetto per riduzione dimensioni	M-956
07 Imbottitura frontale comfort	M-957
08 Pulsanti montatura visiera	M-919
09 Gruppo montatura visiera	M-920
10 Guarnizione visiera	M-921
11 Visiera per metallo fuso	M-925
11 Visiera rivestita	M-927
12 Pellicole di protezione rimovibili per visiera	M-928
13 Cinturino sottostante	M-958
14 Kit perni per visiera	M-960
15 Copertura per copricapo ignifuga	M-972

