



Fall Protection

3M™ Metal işleme ve taşımacılık endüstrileri için Düşüş Koruması.

**3M Düşüş Koruması
çözümleriyle
yerçekimini yönetin.**

Metal işleme endüstrilerinde yüksekte çalışma.

Metal işleme ve taşımacılık imalat endüstrilerinde çalışanlarınızın orta yükseklikte (2-5 m) çeşitli görevleri gerçekleştirmesi gerekebilir. Bu görevler arasında şunlar bulunabilir: bakım, indirme, paketleme, kaynak veya ağır makine, araçlar, parçalar vb. üzerinde düşme tehlikesi arz eden diğer işler.

Yüksekte çalışma tanımının kapsamı ülkeden ülkeye değişir. Ancak yönetmelikler işverenlerin işçileri yüksekten düşme risklerinden korumasını zorunlu tutar. Yüksekte çalışmaktan kaçınmak veya düşüşe engel olmak her zaman mümkün olmadığı gibi etkili düşüş koruma ekipmanı kullanmak (azaltım) uygun bir çözüm olabilir.

Düşüş koruma ekipmanı, kaza durumunda hayat kurtarabilse de etkili çözümlerin sağladığı avantajlar arasında uzun vadeli maliyet tasarrufu, üretkenlikte artış, atıl kalma süresinde azalma ve sigorta maliyetlerinde azalma bulunur.

Yüksekten düşme



İmalat ve taşımacılıkta.
(2019/2020)

İmalat ve Taşımacılık

bu ölümlerin yaklaşık %20'sinden sorumludur



Birçok düşüş
2 m'nin altındaki yüksekliklerde gerçekleşir

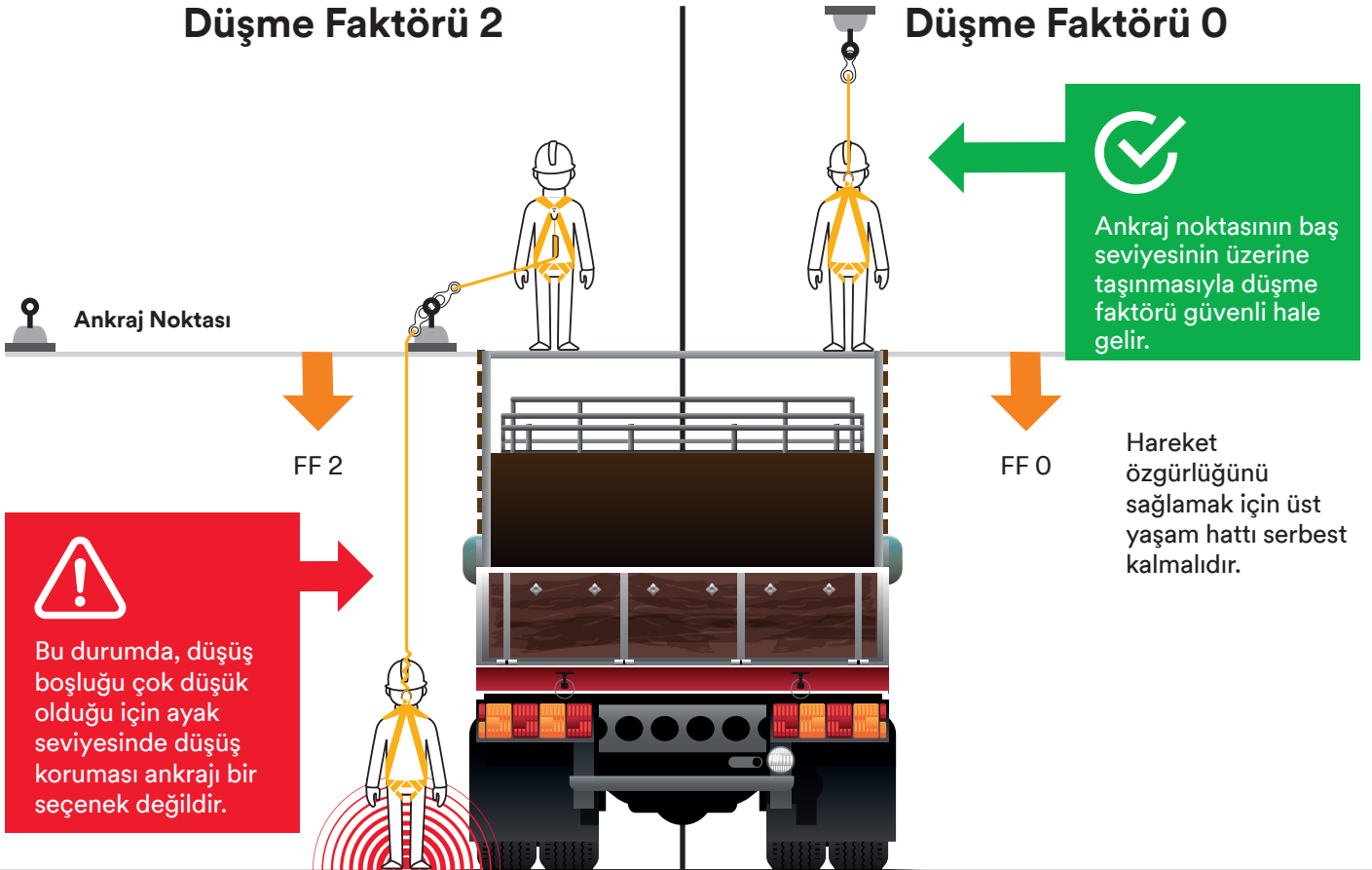


Kaynak: İngiltere HSE RIDDOR İstatistikleri, 2019

Düşüş boşluğu zorluğu.

Düşme Faktörü 2

Düşme Faktörü 0





3M™ DBI-SALA® Flexiguard™ Modüler Jib Sistemi.

Çalışanlarınızın orta yükseklikte çeşitli görevleri gerçekleştirmesi gerekir. Araçlar üzerinde gerçekleştirilen muayene, kaynak, montaj, paketleme, yükleme, sabitleme ve boşaltma gibi görevlerde düşük düşüş boşluğu olduğu için, yalnızca baş üzeri (düşme faktörü 0) düşüş önleme ankrajları uygundur.

Baş üzeri vinçler, birçok endüstride, özellikle metal işleme endüstrilerinde sıkça kullanılır. Söz konusu vinçler, yatay yaşam hatları gibi birçok kalıcı ve geçici baş üzeri ankrajın kullanımını temas ve müdahale riskinden dolayı sınırlandırmakta veya engellemektedir.

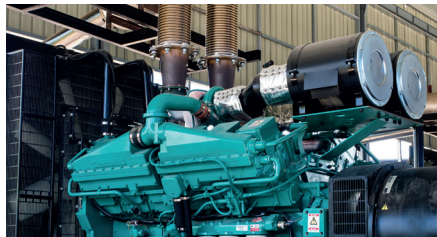
3M™ Flexiguard™ M100/M200 modüler Jib sistemi, baş üzeri vinçlerle çok az veya sıfır çakışmayla çalışabilen, taşınabilir ve yüksekliği ayarlanabilir baş üzeri ankraj noktası sunar.

Zorluk	Çözüm
 <p>Baş üzeri vinçler, yatay yaşam hatları gibi kalıcı ve geçici baş üzeri ankrajların kullanımını kısıtlar.</p>	
Makine/ekipmanın üzerinde ve bir baş üzeri vincin altında üretim ve montaj işi gerekli olduğunda, baş üzeri yaşam hattı sistemi her zaman mümkün olmaz.	Taşınabilir, yüksekliği ayarlanabilir bir ankraj noktası, düşme faktörü 0'ın elde edildiği güvenli bir çalışma ortamı sağlar.

Metal işleme endüstrilerinde orta yükseklikte gerçekleştirilen tipik görevler:



Bir vincin altında gerçekleştirilen üretim hattı montaj işi



Bir makinenin üzerinde bakım ve onarım çalışması



Rutin motor bakım çalışmaları

3M™ DBI-SALA® Flexiguard™ Modüler Jib Sistemi.

Bu çok yönlü düşüş koruması sistemi ile ihtiyacınız olan kaplamayı elde edin. M100 ve M200 Serilerinde mevcut olan 3M™ DBI-SALA® Flexiguard™ Modüler Jib Sistemi, birden fazla uygulamada işçi güvenliğini artıran basitleştirilmiş bir tasarıma sahiptir.

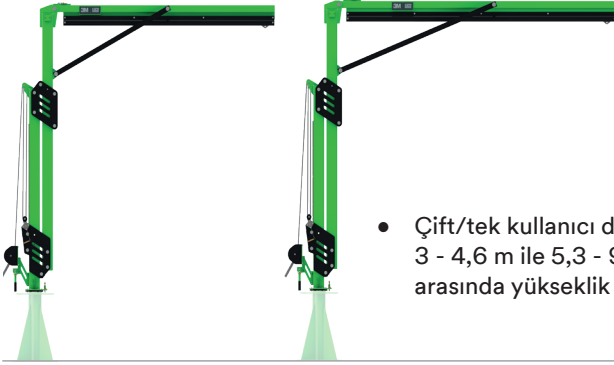
Direk dönüşü 270° / 360° arasındadır. Arttırılmış ray uzunluğu yapılandırmaları çalışma kaplamasını iyileştirirken, yeni tasarım sistemin taşımalarını kolaylaştırır.

Daha fazla çok yönlülük. Yeni modüler ürün teklifi, 80 benzersiz uygulama çözümü sunar.

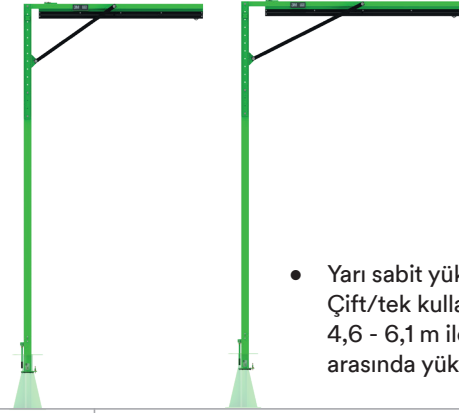


3M DBI-SALA Flexiguard çözümünüzü yapılandırın:

1. Çeşitli değiştirilebilir direk seçenekleri arasından seçim yapın.



- Çift/tek kullanıcı direği 3 - 4,6 m ile 5,3 - 9,1 m arasında yükseklik ayarı

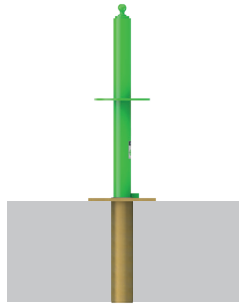


- Yarı sabit yükseklik, Çift/tek kullanıcı direği 4,6 - 6,1 m ile 7,6 - 9,1 m arasında yükseklik ayarı

2. Çeşitli değiştirilebilir taban seçenekleri arasından seçim yapın.



- Betonla doldurulmuş veya doldurulmamış taşınabilir Denge Ağırlığı Tabanı



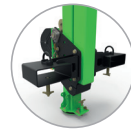
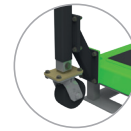
- Zemine Gömme Montajlı Taban



- Zemine Kalıcı Montajlı Taban

3. Aksesuarlarınızı seçin.

- Pürüzsüz Yüzey Tekerli Kiti
- Forklift Cepeli Direkli Taşıma Kiti
- Aşırı Yük Debriyajı
- Denge Ağırlığı Kutusu Kaldırma Halkası Kiti
- Kriko Sabitleme Kiti



3M™ DBI-SALA® Flexiguard™ Modüler Jib Sisteminin önemli avantajları

- Baş üzeri düşüş önleme ankrāj noktası sađlar - "Düşme faktörü 0"
- Taşınabilir veya sabit taban seçenekleri ankrāj konumunda esneklik sađlar
- 2,5 tonluk forklift veya baş üzeri vinç kullanılarak kolay taşınabilen ünite
- Kendiliğinden kurulum
- Bir veya iki kullanıcı seçeneđi



Sisteminizi şimdi yapılandırın
Düşüş koruması yapılandırma Uygulamasını indirin



Gövde Desteği.



3M™ Protecta® Emniyet Kemerleri

Kaynakçı emniyet kemerimiz, kaynak ve taşlama uygulamalarında karşılaşılan olası ısı hasarına dayanacak şekilde özel olarak tasarlanmıştır.

- Son derece dayanıklı
- Isıya dayanıklı ve alev geciktirici dokuma
- Hafif tasarım

Özellikler

- Dokuma: Kevlar® üzeri modakrilik, 45 mm
- 370 °C yanma sıcaklığı
- Dikiş: Yüksek dayanımlı Kevlar® iplik
- Kırılma Dayanımı: > 2600 daN
- Tokalar: Hızlı Bağlantı veya Geçmeli, Yüksek mukavemetli çinko kaplama çelik
- D halkaları: Çelik - çinko kaplama
- CE EN 361
- 140 kg ağırlık kapasitesi

Bağlantı Cihazları.

3M™ DBI-SALA® Nano-Lok™ Geri Sarımlı Yaşam Hattı (SRL)



Gerisarımlı Yaşam Hattı (SRL); kaynak, taşlama ve yüksek ısı uygulamaları için özel olarak tasarlanmıştır.

Dayanıklısıdır

Nomex®/Kevlar® fiber ile güçlendirilmiş dokuma kıvrımlara, kaynak sıçramalarına ve diğer yüksek ısıya maruz kalmalara dayanıklıdır.

Çok yönlü

Çeşitli DBI-SALA® Nano-Lok™ yapılandırmaları (tek ayaklı ve çift ayaklı), ayak seviyesinde bağlanarak özel ihtiyaçlarınızı karşılar.

Güvenli

Kıvrımcı parlaması 8 kalori (8 cal/cm²); kaynak, taşlama ve torklama gibi uygulamalarda, sıcak işte kullanım için. Endüstri standartlarını karşılar veya aşar CE EN 360:2002.

3M™ Protecta® Kaynakçı Lanyardları

Tek ve Çift ayaklı versiyonları mevcuttur

Dayanıklısıdır

- Şok emici paket üzerinden kayan ısıya ve kavrılmaya dayanıklı şok emici paket kapağı, 371 °C'ye kadar ısıya dayanıklıdır
- Dokuma, şok emici paketin yanmasını önlemek için Nomex®/Kevlar® fiber ile güçlendirilmiştir

3M™ DBI-SALA® Ultra-Lok Kablo RSQ™ SRL - 15 m.

Aletler için Düşüş Koruması.



3M™ DBI-SALA® Ultra-Lok™ RSQ™ Çift Modlu Tasarım

Başka hiçbir marka, özel DBI-SALA® çift modlu iniş işlemine sahip değildir!

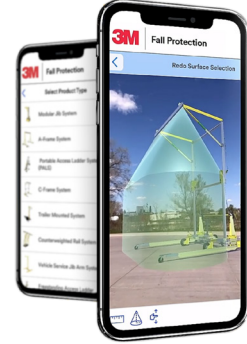
RSQ özelliğimiz, kullanıcının bağlantıdan önce çalışma modunu seçmesini sağlar.

Bu ikisi bir arada çalışma, ayrı kurtarma teçhizatı ihtiyacını azaltarak sahip olma maliyetini düşürür ve her zaman bir kurtarma planınızın olmasını sağlar.

- Standart düşüş önleme modu
- Otomatik iniş modu - kendini kurtarma
- Uzaktan/Destekli iniş aktivasyonu seçenekleri



Eğitim.



Sınıfının en iyisi sertifikalı eğitim kursları

En son teknolojiye sahip eğitim merkezlerimizde veya tesis içinde yüksekte ve kapalı alanlarda çalışma ile ilgili çeşitli eğitim kursları sunuyoruz.

- Eğitim kursları, standart ders programlarına veya iş sahanıza özel programlara dayanmaktadır
- Tam donanımlı Demo Araçlarımızdan birini size uygun bir tarihte istediğiniz yere getirebilir ve değerli zamanınızdan ve kaynaklardan tasarruf etmenizi sağlarız

Canlı ve talebe bağlı web seminerleri

Düşüş koruması ve kapalı alanlara yönelik ücretsiz web seminerleri.

3M™ Kapalı Alan Yapılandırma Uygulamasını indirin

Artırılmış gerçekliğin gücünden yararlanan ve benzersiz çalışma ortamlarınıza doğru bir şekilde ölçeklendirilmiş 3D modelleri sanal olarak eklemenizi sağlayan, 3M™ tarafından sunulan güçlü ücretsiz bir mobil uygulama.



Daha fazla 3M KKD.



Baş Koruması.

3M™ SecureFit™ X5000 Serisi Güvenlik Bareti

- Yüksekte veya diğer riskli sanayi işlerinde çalışanlar için güvenli, rahat baş koruması
- Özel patentli 3M™ Basınç Dağıtma Teknolojisine sahip askı sistemi
- Yalnızca 3M'de bulunan 4 noktalı çene kayışı seçici sistemi, EN 12492 (Dağcı baretleri) ile EN 397 (Endüstriyel güvenlik baretleri) standartları arasında geçiş yapmaya olanak tanır



Göz Koruması.

3M™ SecureFit™ 500 İş Güvenliği Gözlükleri

- Çağdaş lens şekli ve diğer KKD ile iyi bir şekilde birleşebilen şık bir profile sahip sportif tasarım.
- Ayarlanabilir saplar kullanıcının lensi yüz özelliklerine ve gözlük konumuna göre ayarlamasına olanak sağlar.
- Scotchgard™ Buğu Önleyici/Çizilmeye Dayanıklı Kaplama (K&N), çeşitli lens seçenekleri



Kaynak Koruması.

Kaynak filtresi 9100X ile 3M™ Speedglas™ Kaynak Başlığı 9100 MP ve 3M™ Adflo™ Motorlu Hava Sistemi, (H577700 + H500015)

- Kaynak uygulamaları için birleşik baş, yüz, göz ve motorlu hava solunum koruması
- 3M™ Speedglas™ Kaynak Başlığı MP, kaynak filtresi ve 3M™ Adflo™ Motorlu Hava Sistemi ile birlikte gelir
- Endüstriyel güvenlik baretleri için EN 379 standardını karşılar
- M-958 2 noktalı çene kayışı aksesuarı



Kulak Tıkacı/İletişim.

3M™ PELTOR™ WS™ LiteCom Plus Kulaklıklar

- Dahili analog iki yönlü iletişim telsizine sahip işitme koruyucu
- İkisi de 121 alt kanala sahip 8 veya 69 kanallı modelleri bulunur
- Aktif dinleme teknolojisi, durumsal farkındalığı ve iletişimi iyileştirmeye yardımcı olur
- Gürültü engelleyici dinamik mikrofon, eller serbest kullanım için sesle çalışan iletim sağlar

3M A/S,

Hannemanns Allé 53
2300 København S
Danimarka
E-posta: 3M.CustomerCare.DK@mmm.com
www.3M.dk/sikkerhed

3M Eesti OÜ

Veerenni 40a
10138 Tallinn
Eesti
www.3M.ee

3M Ireland Limited

The Iveagh Building
The Park, Carrickmines
Dublin 18
İrlanda
E-posta: informationfallprotection@mmm.com
www.3M.co.uk/safety

3M Latvija, SIA

Ķelnes iela 1
Rīga, LV-1014
Latvija
www.3M.lv

3M Lietuva

A. Goštauto g. 40A
LT-03163 Vilnius
Lietuva
E-posta: 3M.customerservice.LT@mmm.com
www.3M.lt

3M Norge AS

Tærudgata 16
2004 Lillestrøm
Norveç
www.3M.no/vern

Suomen 3M Oy

Keilaniementie 1
02150 Espoo
Finlandiya
www.3M.fi/suojaimet

3M Svenska AB

Herrjärva torg 4
170 67 Solna
İsveç
www.3M.se/personskydd

3M United Kingdom PLC

3M Centre
Cain Road, Bracknell
RG12 8HT
Birleşik Krallık
E-posta: informationfallprotection@mmm.com
www.3M.co.uk/safety

**Fall Protection****Tescilli Ofisler:**

3M Türkiye
Barbaros Mah. Mor Sümbül Sok.
No:7/3F 27-51 Nidakule Ataşehir Güney
34746 Ataşehir İstanbul Türkiye