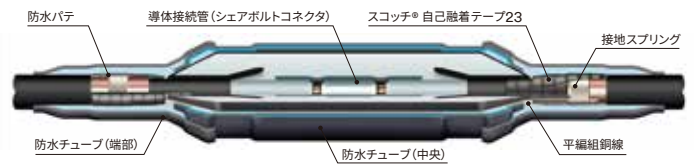
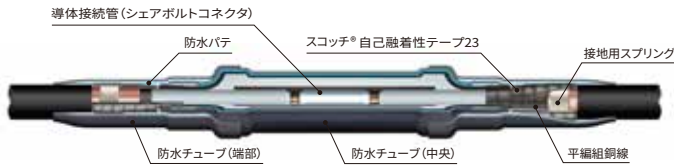


3M™ 22kV/33kV 常温収縮型直線接続コンパクトプライス シェアボルトコネクタ仕様



特長

シェアボルトコネクタ採用により圧縮工具が不要!
重量物の運搬や取り扱いを不要とし、作業効率と安全性の更なる向上を実現します。

本体に取り付けられたネジを既定のトルクでボルトが破断するまで締めこむことで導体に接触させ、接続および固定を行います。



圧縮工具不要

圧縮工具が不要です。電動ドライバーと専用工具(減速機)の簡単施工です。



幅広いサイズ適用

複数の導体サイズに対応可能で、様々な施工パターン(異径接続)に適応します。



施工時間の短縮

オールインワン構造、パテ内蔵による作業性向上で、従来の常温収縮形接続材に比べ、約1/2の作業時間短縮(当社比)を実現しました。



均一な仕上がり

常温収縮チューブ工法で力作業を軽減。またテープ巻き工程を徹底省略化により均一で安定した仕上がりが得られます。

- 絶縁筒本体部材の最外層内部にパテを内蔵することで、面倒な防水テープ巻き処理を完全に省略しました。
- あらかじめケーブルに通しておく部材の退避スペースを短尺化したことで、マンホール、ハンドホールといった狭所での作業が可能です。
- 施工後、直ちに耐電圧試験や通電が可能です。
- 熱収縮やはんた上げ工程がないため、火気・熱源を必要とせず安全です。
- 完全防水で作業環境を選ばず、スリムでコンパクトな仕上がりがとなります。(JIS C 0920 IPX8 相当 社内試験)
- JCAA A 503 に準拠。JCAA A 503 「22kV・33kV 架橋ポリエチレン絶縁電力ケーブル用直線接続部性能規格」の22kV および 33kV の部に準拠します。

選定表

適応ケーブル	導体断面積	キット型番	接続子
22kV CVT, EM-CET (適用導体: 銅)	60 mm ²	S22CS-R5-60/200	シェアボルトコネクタ
	100 mm ²		
	150 mm ²		
	200 mm ²	S22CS-R5-250/325	
	250 mm ²		
325 mm ²			

※遮水層が含まれるケーブルに関しては使用可否について当社へお問い合わせください。

適応ケーブル	導体断面積	キット型番	接続子
33kV CV, EM-CE (適用導体: 銅)	60 mm ²	S33CS-N5-60/200	シェアボルトコネクタ
	100 mm ²		
	150 mm ²		
	200 mm ²	S33CS-N5-250/400	
	250 mm ²		
	325 mm ²		
400 mm ²			

※トリプレックスケーブルにご使用の場合は当該品を3キットご用意ください。

※遮水層が含まれるケーブルに関しては使用可否について当社へお問い合わせください。

作業手順



1 ケーブルを段剥き処理し、絶縁筒本体をケーブルに挿入する。



2 専用の工具をセットして、外側のボルトから締め込む。



3 キャップをボルトをねじ切った個所に取り付け、アルミ箔テープを巻き付ける。



4 規定の位置に絶縁筒を装着する。



5 絶縁筒両端部の平編組銅線を接地用スプリングで固定する。



6 平編組銅線の余長を切断し、金属露出部全体にスコッチ®自己融着性テープ23を1往復巻く。



7 防水チューブを4で装着した絶縁筒を中心に、両端部に移動させ、絶縁筒上の規定の位置に合わせ、装着する。



8 完成

キット構成

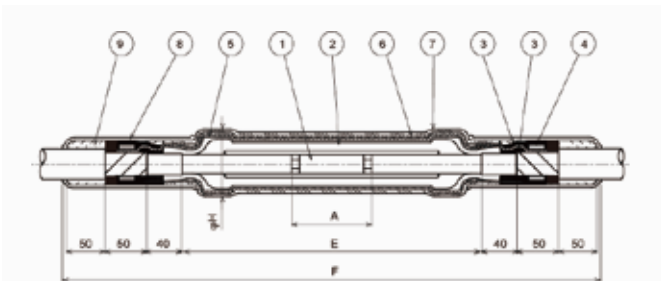


22kV



33kV

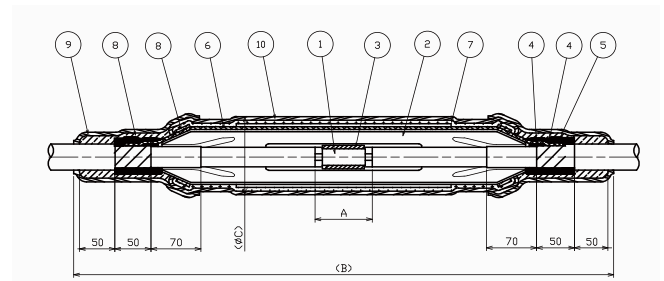
仕上がり図



No.	名称
1	導体接続管 (シェアボルトコネクタ)
2	絶縁筒
3	スコッチ® 自己融着性テープ 23
4	接地用スプリング
5	平編組銅線
6	防水保護層
7	防水チューブ (中央)
8	防水チューブ (端部)
9	防水パテ

導体断面積 (mm ²)	各部の寸法 (mm)			
	A	E	F	H
60 ~ 200	135	355	635	77
250 ~ 325	155	415	700	83

22kV



No.	各部の名称
1	導体接続管
2	絶縁筒
3	アルミテープ
4	スコッチ® 自己融着性テープ 23
5	接地用スプリング
6	平編組銅線
7	防水保護層
8	防水パテ
9	防水チューブ (中央)
10	防水チューブ (端部)

導体断面積 (mm ²)	各部の寸法 (mm)		
	A	B	C
60	135	790	94
100	135	790	95
150	135	790	97
200	135	790	99
250	175	830	101
325	175	830	103
400	175	830	105



33kV

推奨工具

※本接続部に使用する「シェアボルトコネクタ」の取り付けには以下の工具を使用してください。
以下に規定された工具を使用しない場合は、所定の性能を満たさない可能性があります。

※手動トルクレンチ工具を使用し取り付けも可能です。

電動ドライバー	 <ul style="list-style-type: none"> ・無負荷回転数：400min⁻¹以下 ・最大締付トルク：20N・m以下 ・3角軸外径9mmで長さ14mmの軸が取付可能 <p>使用可能電動ドライバー例： マキタ社製 DF330D</p>
専用減速機	 <ul style="list-style-type: none"> ・弊社にお問合せください。

六角ビット	 <ul style="list-style-type: none"> ・専用減速機に付属の物 <table border="1"> <thead> <tr> <th>ケーブルサイズ</th> <th>六角ビットサイズ</th> </tr> </thead> <tbody> <tr> <td>60 ~ 200</td> <td>5 mm</td> </tr> <tr> <td>250 ~ 325</td> <td>8 mm</td> </tr> </tbody> </table>	ケーブルサイズ	六角ビットサイズ	60 ~ 200	5 mm	250 ~ 325	8 mm
ケーブルサイズ	六角ビットサイズ						
60 ~ 200	5 mm						
250 ~ 325	8 mm						
プラスチックハンマー	 <ul style="list-style-type: none"> ・ヘッド部が樹脂製のもの 						

3Mは、3M社の商標です。

3M

スリーエム ジャパン株式会社
電力マーケット事業部

https://www.3mcompany.jp/3M/ja_JP/power-distribution-jp/renewable-energy-solution/

Please Recycle. Printed in Japan.
© 3M 2023. All Rights Reserved.
ELE-F-084-C



カスタマーコールセンター

製品のお問い合わせはナビダイヤルで

0570-012-321

9:00~17:00 / 月~金 (土日祝年末年始は除く)