

Automotive Aftermarket Division

Druckumbau 26837 für 3M™ Hochleistungslackierpistole

1) Teilenummern

3M Artikelnummern	3M Beschreibung
Lackierpistolensets	
26837	Druckumbau für 3M™ Hochleistungslackierpistole
26778	3M™ Hochleistungslackierpistole für Fließbecher
26832	3M™ Hochleistungslackierpistole
26878	3M™ industrielles Hochleistungslackierpistolen-System
Ersatzsets für Düsenköpfe – Fließbecher	
26712	Düsenkopf für Fließbecher, Blau, 1,2 mm
26713	Düsenkopf für Fließbecher, Grün, 1,3 mm
26714	Düsenkopf für Fließbecher, Orange, 1,4 mm
26716	Düsenkopf für Fließbecher, Violett, 1,6 mm
26718	Düsenkopf für Fließbecher, Transparent, 1,8 mm
26720	Düsenkopf für Fließbecher, Rot, 2,0 mm

2) Beschreibung und Endverwendungen

Der Druckumbau für die 3M™ Hochleistungslackierpistole muss mit den Druckbechern kombiniert werden. Diese Kombination führt zu optimalen Ergebnissen bei der Verarbeitung von Materialien mit hoher Viskosität.

Die innovativen austauschbaren 3M™ Düsenköpfe erhöhen die Produktivität, senken den Materialverbrauch und ermöglichen die optimale Nutzung des Systems 3M™ PPS™ der Serie 2.0.

Zusammen mit dem 3M™ PPS™ Druckbecher Typ H/O (Hohe Durchflussrate) der Serie 2.0 und den verschiedenen Düsenköpfen entstehen unterschiedlichste Spritzbilder und Strukturen. Ideal geeignet zur Applikation funktioneller Beschichtungen und zur Nachbildung der Originalbeschichtung.

- Vergleichbare Ergebnisse wie mit einer herkömmlichen Lackierpistole zu einem Bruchteil der Kosten
- Schnelle Pistolenreinigung
- Höhere Produktivität

Beim 3M™ PPS™ H/O-Druckbecher handelt es sich um Druckbecher und Verschlussring. Er stützt und hält die 3M™ PPS™ Einwegbecher und -deckel. Der 3M™ PPS™ Druckbecher Typ H/O eignet sich für dickflüssige Materialien mit hoher Viskosität. Dieses Produkt wird überwiegend beim Auftragen von Materialien mit hoher Viskosität (z. B. Steinschlagschutzbeschichtungen) eingesetzt. Bei dieser Technologie wird der Innenbecher zusätzlich unter Druck gesetzt, um die PPS™ Vorteile zu nutzen.

- Zum Stützen der PPS™ Deckel und Innenbecher der 2.0 für das passende 3M™ PPS™ Druckbechersystem der Serie 2.0
- Einfaches Nachbilden verschiedener Beschichtungsstrukturen
- Vorteile des PPS™ Systems für Schutzbeschichtungen
- Ideal für eine Vielzahl von Materialien von flüssig bis hochviskos (zähflüssig)

3) Physikalische Eigenschaften

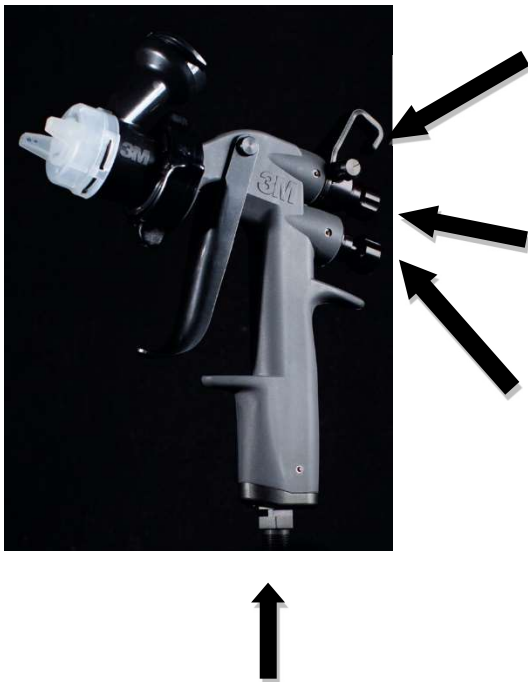
Bestandteil	Material
Regler	Basis: Aluminiumbeschichtung 6061: Typ III, Schwarz, Eloxiert

4) Gebrauchsanweisung

Der Druckumbau für die 3M™ Hochleistungslackierpistole ersetzt die vorhandene Lüfterregelungs-Baugruppe auf der 3M™ Hochleistungslackierpistole. Entfernen Sie zum Anbringen zunächst die beiden oberen Gewindestifte auf beiden Seiten des Lackierpistolengehäuses. Entfernen Sie dann den Lüfterregelknopf und ersetzen Sie ihn durch den Druckumbau für die 3M™ Hochleistungslackierpistole. Bringen Sie die beiden Gewindestifte anschließend wieder an.

Hinweis: der H/O-Regelknopf ist nach 1 Drehung vollständig geöffnet.

Nachfolgend finden Sie Tabellen, die einige hilfreiche Einstellmöglichkeiten für die Lackierpistole zeigen. Diese sind mit der 3M™ Hochleistungslackierpistole bei üblichen texturierten 3M™ Lackierungen anwendbar, wenn der Druckumbau (26837) mit Fließbecher-Düsenköpfen verwendet wird. Die folgenden Informationen stellen lediglich einen Ausgangspunkt dar. Lackierer können die Spritzpistole für ihre bevorzugte Art der Anwendung einstellen¹. Bevor Sie eine der empfohlenen Einstellungen auf der Spritzpistole auswählen, schließen Sie das Luftventil, den Materialflussregler und den Lüfterregler, indem Sie diese bis zum Anschlag im Uhrzeigersinn drehen.



H/O-Regler:

Jede Einstellung bezieht sich auf das Drehen des H/O-Reglers aus der komplett geschlossenen Position nach außen um die in der Tabelle aufgeführte Anzahl von Umdrehungen. Bitte beachten Sie, dass 1 Drehung zum vollständigen Öffnen ausreicht, aber der Regler zur Reinigung vollständig herausgedreht werden kann.

Lüfterregler:

Jede Einstellung bezieht sich auf das Drehen des Lüfterreglers aus der komplett geschlossenen Position nach außen um die in der Tabelle aufgeführte Anzahl von vollen Umdrehungen.

Materialflussregler:

Diese Einstellung bezieht sich auf das Drehen des Materialflussreglers aus der komplett geschlossenen Position nach außen um die in der Tabelle aufgeführte Anzahl von vollen Umdrehungen. Wenn der Lackierer es bevorzugt, den Abzug selbst zu regulieren, kann er dies tun, anstatt den Abzugsweg mit dem Materialflussregler einzuschränken.

Einstellen des Luftdrucks:

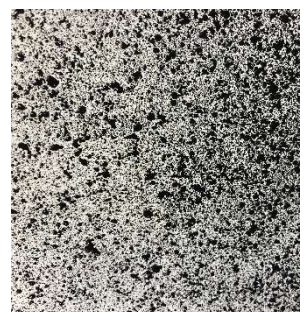
Stellen Sie sicher, dass Sie beim Einstellen des Luftdrucks den Abzug an der Hochleistungslackierpistole betätigen, da dies keine statische sondern eine dynamische Druckmessung ist. Um einen ausreichenden Luftstrom zu garantieren, benötigen Sie einen Kompressor, der entsprechend dimensioniert ist, um ~13 CFM Luft oder mehr zu liefern.

3M™ Wasserbasierte Beschichtungen (Steinschlagschutz)

3M PNs 08881 / 08882 – Wasserbasierter Steinschlagschutz

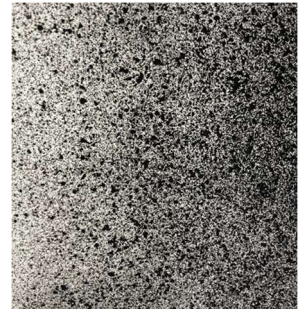
Grobe Struktur¹

3M 08881 / 08882 – Wasserbasierter Steinschlagschutz	
Struktur	Düsengröße
Grob	2.0
Lüfter, Umdrehungen ²	Flüssigkeit, Umdrehungen ²
1/2 - 1	3 1/2 (Voll)
H/O-Regler, Umdrehungen ²	Einlass-Luftdruck, psi (bar)
1 (Voll)	3 – 5 (0.20 – 0.35)



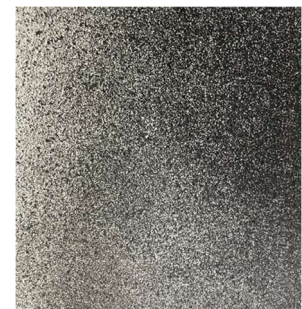
Mittlere Struktur¹

3M 08881 / 08882 – Wasserbasierter Steinschlagschutz	
Struktur	Spitzengröße
M (Mittel)	2.0
Lüfter, Umdrehungen ²	Flüssigkeit, dreht sich ²
1	2
H/O-Regler, dreht sich ²	Einlass-Luftdruck, psi (bar)
1 (Voll)	10 (0.70)



Feine Struktur¹

3M 08881 / 08882 – Wasserbasierter Steinschlagschutz	
Struktur	Spitzengröße
Fein	2.0
Lüfter, Umdrehungen ²	Flüssigkeit, dreht sich ²
1	1 1/4
H/O-Regler, dreht sich ²	Einlass-Luftdruck, psi (bar)
1 (Voll)	20 (1.38)



¹Diese Einstellungen sind Ausgangspunkte für das Zielmuster, welches oben beschrieben wurde. Jeder Benutzer hat sein eigenes Wunschmuster und die Spritzpistole kann entsprechend eingestellt werden, um die Leistung für seine Anwendung zu optimieren.

²Drehungen werden aus der Nähe in vollen 360-Grad-Drehungen gegen den Uhrzeigersinn und nach außen gemessen

* Um die Dinge einfach zu halten, wurden alle strukturierten Lackierungen mit dem Schwerkraft-Düsenkopf der Größe 2.0 gespritzt (26720). Wenn hauptsächlich feinere Texturen gespritzt werden, kann die Verwendung kleinerer Düsengrößen vorteilhaft sein, ist jedoch nicht notwendig

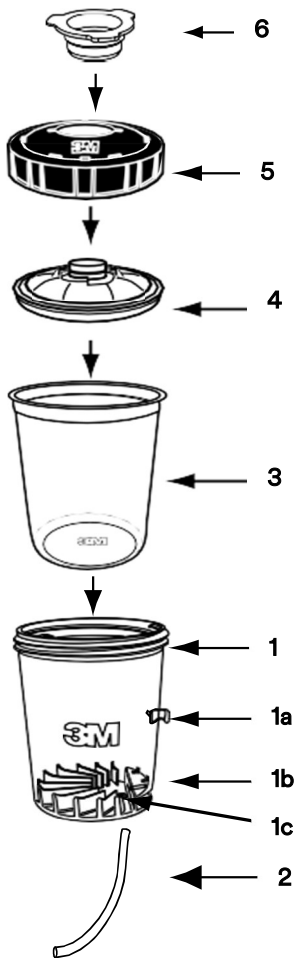
3M™ PPS™ Druckbecher der Serie 2.0 – Übersicht

Montage des Druckbechers

3M™ PPS™ Kit-Teilenummern der Serie 2.0			
Teilenummer	Beschreibung	Filtergröße, Mikron	Filterlasche
26124	H/O-Außenbecher in Standard- oder großer Größe	n. v.	n. v.
26121	H/O-Außenbecher in Midi- oder Mini-Größe	n. v.	n. v.
26024	Groß (850 ml)	200	Nein
26000	Standard (650 ml)	200	Nein
26112	Midi (400 ml)	200	Ja
26114	Mini (200 ml)	200	Ja
26325	Groß (850 ml)	125	Nein
26301	Standard (650 ml)	125	Nein
26312	Midi (400 ml)	125	Ja
26314	Mini (200 ml)	125	Ja

Konstruktion des H/O-Druckbechers

Den PPS™ H/O-Druckbecher der Serie 2.0 gibt es in zwei Größen. Der größere der beiden ist mit den PPS 2.0 Deckeln und Innenbechern in der Standard- und großen Größe kompatibel. Der kleinere der beiden ist mit den PPS 2.0 Deckeln und Innenbechern in der Midi- und Mini-Größe kompatibel.



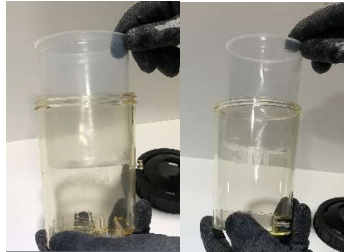
Artikel	Beschreibung	3M Artikelnummer
1	3M™ PPS™ 2.0 Druckbecher Typ H/O	26124 – Groß 26121 – Midi
1a	Druckschlauchklemme	
1b	Druckschlauchanschluss	
1c	Überdruckventil	
2	Druckschlauch	
3	3M™ PPS™ Innenbecher für Lackverarbeitungssystem Serie 2.0	26740 – Groß, 125 µm 26024 – Groß, 200 µm
4	3M™ PPS™ 2.0 Deckel	26026 – Standard, 125 µm 26000 – Standard, 200 µm 26312 – Midi, 125 µm 26112 – Midi, 200 µm 26752 – Mini, 125 µm 26114 – Mini, 200 µm 20730 – Standard-UV-Kit, 125 µm 26710 – Standard-UV-Kit, 200 µm
5	3M™ PPS™ Verschlusssystem	Im Lieferumfang von 26124 enthalten Im Lieferumfang von 26121 enthalten
6	3M™ PPS™ 2.0 Verschlusskappe	Im Lieferumfang von PPS 2.0 Kits enthalten

Schritt-für-Schritt-Anbringen des Bechers

- 1) Wählen Sie den richtigen H/O-Druckbecher für die Aufgabe



- 2) Wählen Sie eine Schutzabdeckung in der passenden Größe für Ihre Aufgabe



- 3) Bereiten Sie einen Deckel in der korrekten Größe vor
 - a. Entnehmen Sie den Verschlussring von dem PPS-Deckel



- b. (Optional) Entfernen* Sie den Filter von der Innenseite des Deckels
** Schneiden Sie entweder einen Schlitz hinein, um einen besseren Halt beim Abziehen zu haben, oder verwenden Sie gegebenenfalls die Lasche*



- 4) Rasten Sie den Deckel in den Liner innerhalb des Außenbechers ein



- 5) Sichern Sie den H/O-Verschlussring am Außenbecher



- 6) Befestigen Sie den Luftversorgungsschlauch
(Optional) Schneiden Sie neue Schläuche auf die gewünschte Länge zu – überschüssiges Material ist vorhanden



- 7) Verbinden Sie den Becher mit der Düse, bevor Sie den Becher in die Spritzposition drehen.



- 8) Schließen Sie das Ende des Luftschlauchs vom Druckbechers an den Versorgungsanschluss des Druckumbaus an





5) Aufbewahrung

Stellen Sie sicher, dass das Gerät vor der Aufbewahrung gereinigt wird. Bewahren Sie die Lackierpistole mit aufgesetzter Düse auf, um die Nadel zu schützen.

6) Sicherheit

Bitte beachten Sie vor der Verwendung dieses Produkts die Gesundheits- und Sicherheitsinformationen auf dem Produktetikett und in der Gebrauchsanleitung des Produkts. Lesen Sie alle Sicherheitsdatenblätter zu den mit diesem Produkt verwendeten Chemikalien. Befolgen Sie alle lokalen Vorschriften zur Verwendung und Entsorgung aller mit der Nutzung dieses Produkts verbundenen Bestandteile/Produkte.

Die 3M™ Hochleistungslackierpistole ist AUSSCHLIESSLICH FÜR DIE PROFESSIONELLE INDUSTRIELLE VERWENDUNG VORGEGEHEN.

7) Haftungsausschluss

Die vorstehenden Angaben stellen unsere gegenwärtigen Erfahrungswerte dar und beschreiben das Produkt nur im Hinblick auf Sicherheitserfordernisse. Es obliegt dem Besteller und Anwender vor Verwendung des Produktes selbst zu prüfen, ob es sich auch im Hinblick auf mögliche anwendungswirksame Einflüsse für den von ihm vorgesehenen Verwendungszweck eignet. Alle Fragen der Gewährleistung und Haftung für dieses Produkt richten sich nach den jeweiligen vertraglichen Regelungen, sofern nicht gesetzliche Vorschriften etwas anderes vorsehen.

Zusätzliche Produkt- und Sicherheitsinformationen beziehen Sie bitte von:

3M Österreich GmbH Autoreparatur-Systeme Kranichberggasse 4 1120 Wien Tel: +43 1417 00 52 autoreparatur-at@mmm.com www.3maustria.at/autoreparatur	3M Deutschland GmbH Autoreparatur-Systeme Carl-Schurz-Straße 1 41453 Neuss Tel: +49 2131 88 19 265 3m-autoreparatur.de@mmm.com www.3M.de/autoreparatur	3M (Schweiz) GmbH Autoreparatur-Systeme Eggstrasse 91 CH-8803 Rüschlikon Tel: +41 4350 896 58 3M.PAS.ch@mmm.com www.3mschweiz.ch/autoreparatur
---	--	---

3M und PPS sind Marken der 3M Company, © 3M 2022, Alle Rechte vorbehalten.