

⚠ CAUTION: Failure to follow instructions may result in damage or injury. Do not hang valuable items or objects greater than 2 in thick. Do not hang over beds or on wallpaper.

⚠ PRECAUCIÓN: Si no sigue las instrucciones se pueden producirse daños o lesión. No cuelgue artículos valiosos, ni objetos con un grosor superior a 5 cm. No cuelgue sobre camas o utilice en papel tapiz.

See installation video at command.com/howtouse
Vea el video de instalación en command.com/howtouse
1-800-934-7355



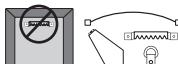
PREP PREPARADO



Large frames require two people for installation and removal.
Son necesarias dos personas para la instalación y remoción de marcos grandes.



Wait 7 days after painting.
Use indoors: 50-105°F.
Espere 7 días después de pintar. Use en interiores 10° a 40°C

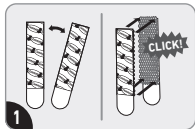


Remove frame hardware. Do not apply to paper or fabric surfaces on frame.
Retire el colgador metálico. No aplique las tiras sobre papel o superficies suaves en el marco.

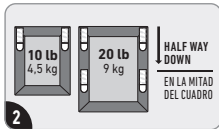


Wipe wall with rubbing alcohol. Do not use household cleaners or water.
Limpie la pared con alcohol isopropílico. No utilice limpiadores de uso doméstico o agua.

APPLY APLIQUE



1 Separate strips. Click together.
Separe las cintas. Una.

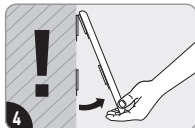


2 Remove one side of liners. Stick on frame as shown. Press firmly.
Retire un lado de los protectores. Pegue en el marco como semuestra. Presione con firmeza.



3 Remove remaining liners. Using 2 people, press frame firmly to wall. Complete steps 4-6.
Quite los revestimientos que quedan. Entre dos personas, presionen el marco firmemente contra la pared. Complete los pasos 4 a 6.

CRITICAL STEPS TO ENSURE HOLD PASOS NECESARIOS PARA ASEGURAR QUE PEGUE

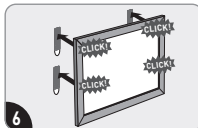


4 Using 2 people, remove frame from wall to reinforce strips. Peel frame as shown.
Entre dos personas, retiren el marco de la pared para reforzar las tiras. Despegue las tiras del marco como se muestra.



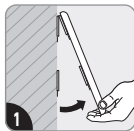
5 Press and rub strips on wall for 30 sec.
Presione y frote las tiras en la pared durante 30 segundos.

Wait 1 hour for adhesive to build.
Espere 1 hora para que el adhesivo pegue correctamente.

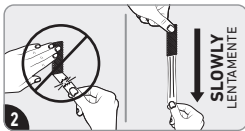


6 Using 2 people, align strips. Press frame until each pair of strips clicks.
Entre dos personas, alinee las tiras. Presione el marco hasta que cada par de tiras haga un chasquido.

REMOVE RETIRE



1 Using 2 people, peel frame as shown. Do not pull straight off.
Entre dos personas, despegue las tiras del marco como se muestra. No tire hacia afuera.



2 Never pull away from wall. Stretch slowly against the wall 18 inches to release.
Nunca jale horizontalmente la pared. Estire las tiras lentamente contra la pared por lo menos 46 cm para soltar.

Limited Warranty/Limitation of Liability (USA):
Product will be free from manufacturing defects. If defective, 3M will replace or refund at 3M's option. 3M will not be liable for any loss or damage, whether direct, indirect, incidental or consequential.

17217-ES