

▲ CAUTION: Failure to follow instructions may result in damage or injury. Do not hang valuable items. Do not hang over beds or on wallpaper. Use indoors: 50-105°F.

▲ PRECAUCIÓN: Si no sigue las instrucciones se pueden producirse daños o lesión. No cuelgue artículos valiosos. No cuelgue sobre camas o utilice en papel tapiz. Use en interiores 10° a 40°C

See installation video at command.com/howtouse
Vea el video de instalación en command.com/howtouse
1-800-934-7355



PREP PREPARADO



Do not hang frames on hooks.
No cuelgue marcos de cuadros con ganchos.



Wait 7 days after painting before use.
Después de pintar espere 7 días antes de usar.

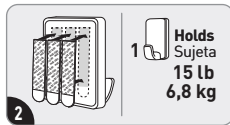


Wipe wall with rubbing alcohol. Do not use household cleaners or water.
Limpie la pared con alcohol isopropílico. No utilice limpiadores de uso doméstico o agua.

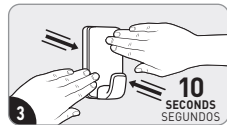
APPLY APLIQUE



1
Separate strips.
Separe las tiras.

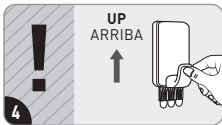


2
Remove red liners. Press three strips to the mounting base.
Retire los protectores rojos. Presione tres tiras en la base de montaje.



3
Remove black liners. Press to wall for 10 seconds. Complete steps 4-6.
Retire los protectores negros. Presione a la pared por 10 segundos. Completa los pasos 4-6.

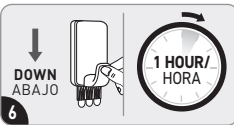
CRITICAL STEPS TO ENSURE HOLD PASOS NECESARIOS PARA ASEGURAR QUE PEGUE



4
Temporarily remove hook from wall to reinforce strips. Slide hook up and off base.
Retire temporalmente el gancho de la pared para asegurarlo. Deslice el gancho hacia arriba de la base para sacarlo.

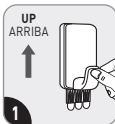


5
Press base firmly for 30 seconds.
Presione la base firmemente por 30 segundos.



6
Slide hook back on. Wait 1 hour for adhesive to build.
Coloque el gancho de nuevo, deslizándolo hacia abajo. Espere 1 hora para que el adhesivo pegue correctamente.

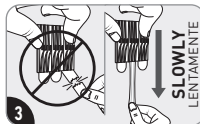
REMOVE RETIRE



1
Slide hook up and off.
Deslice el gancho hacia arriba para sacarlo.



2
Gently hold mounting base in place.
Sostenga la base de montaje en su lugar.



3
Never pull away from wall. Stretch each strip slowly against the wall at least 15 inches to release.
Nunca jale horizontalmente de la pared. Estire cada tira lentamente contra la pared por lo menos 38 cm para soltar.

Hook can be reused with Command® Large Refill Strips.

El gancho se puede volver a usar con las tiras grandes de repuesto Command®.

Limited Warranty/Limitation of Liability (USA): Product will be free from manufacturing defects. If defective, 3M will replace or refund at 3M's option. 3M will not be liable for any loss or damage, whether direct, indirect, incidental or consequential.

17011-ES