



## Oto Tamir ve Bakım Divizyonu

### 3M™ Performans Sprey Tabancası H/O Dönüşüm Paketi 26837

#### 1) Parça Numaraları

3M Parça Numaraları	3M Parça Tanımlayıcısı
<b>Tabanca Kitleri</b>	
26837	3M™ Performans Sprey Tabancası H/O Dönüşüm Paketi
26778	3M™ Performans Sprey Tabancası Sistemi Üstten Depolu
26832	3M™ Performans Sprey Tabancası
26878	3M™ Performans Endüstriyel Sprey Tabancası Sistemi
<b>Sprey Nozülü Dolum Kitleri - Üstten depolu</b>	
26712	Sprey Nozülü Üstten depolu - Mavi 1.2
26713	Sprey Nozülü Üstten depolu - Yeşil 1.3
26714	Sprey Nozülü Üstten depolu - Turuncu 1.4
26716	Sprey Nozülü Üstten depolu - Mor 1.6
26718	Sprey Nozülü Üstten depolu - Şeffaf 1.8
26720	Sprey Nozülü Üstten depolu - Kırmızı 2.0

#### 2) Açıklama ve son kullanımlar

3M™ Performans Sprey Tabancası H/O Dönüşüm Paketi, yüksek viskoziteli kaplamaların üstün uygulamasını sağlamak için, 3M™ Performans Sprey Tabancasını basınçlı bir H/O kap sistemiyle kullanılacak şekilde basınçlı üstten depolu sprej tabancasına dönüştürür.

Yenilikçi değiştirilebilir 3M™ Sprej Nozülleri, daha yüksek üretkenlik ve daha düşük kaplama tüketimi sağlarken 3M™ PPS™ 2.0 Serisi Sisteminin avantajlarını en üst düzeye çıkarır.

3M™ PPS™ 2.0 Serisi H/O Tipi Basınç Kabı (Yüksek Çıkışlı) ve mevcut nüzüllerden herhangi biri ile birlikte kullanıldığında, çok çeşitli desenler ve dokular elde edilebilir, bu da fonksiyonel kaplamaların uygulanması ve uyumlu OEM görünümü için idealdir.

- İstendiğinde yepyeni basınçlı sprey tabancasına eşdeğer performansı maliyetinin çok altında sağlar
- Tabanca temizleme süresini azaltır
- Verimliliği ve karlılığı artırır

3M™ PPS™ H/O Tipi (Yüksek Çıkışlı) Basınçlı Kap, tek kullanımlık 3M™ PPS™ Kapaklar ve şeffaf kapları destekleyen ve tutan basınçlı bir sert kap ve halkadır. 3M™ PPS™ H/O Tipi Basınç Kabı yüksek viskoziteli, kalın sıvı malzemeler için tasarlanmıştır. Birincil kullanım alanı, PPS™ avantajları sağlayan üstten depo ile doldurulmuş bir dağıtım sisteminde basınç yardımı gerektiren yüksek viskoziteli sıvı malzemelerdir (koruyucu kaplamalar gibi).

- PPS™ Seri 2.0 kapaklar ve iç kaplarla eşleşen 3M™ PPS™ Seri 2.0 H/O Basınç Kabı Sistemi için desteklemekte kullanın
- Çeşitli kaplama dokularını kolayca elde edin
- Koruyucu kaplamalar için PPS™ Sisteminin avantajlarından yararlanın
- Sıvıdan yüksek viskoziteye (kalın) kadar çeşitli malzemeler için idealdir

### 3) Fiziksel Özellikler

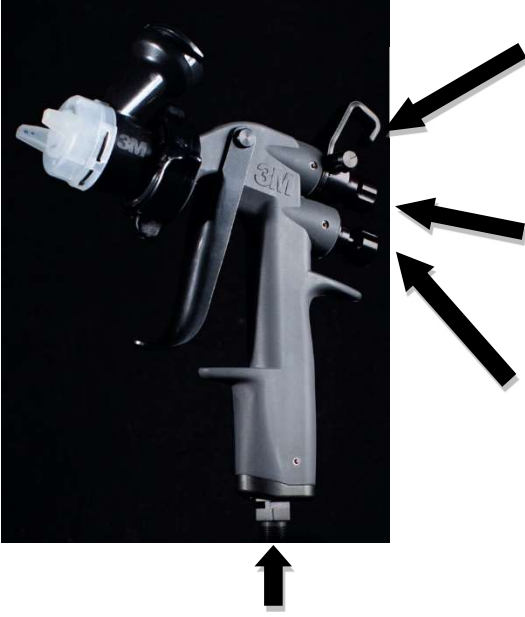
Eleman	Yapı malzemesi
Kontrol Düğmeleri	Baz: 6061 Alüminyum Kaplama: Tip III Siyah Eloksallı

### 4) Kullanım Talimatları

3M™ Performans Sprey Tabancası H/O Dönüşüm Paketi, 3M™ Performans Sprey Tabancası üzerindeki mevcut fan denetimi tertibatının yerini alır. Takmak için, sprey tabancası gövdesinin yan tarafındaki iki başsız vidayı çözün, fan denetimi düğmesini sökün ve 3M™ Performans Sprey Tabancası H/O Dönüşüm Paketiyle değiştirip iki başsız vidayı tekrar takın.

Not: H/O denetim düğmesi 1 turda tamamen açılır.

Aşağıda, üstten depolu sprej nozüllerine sahip H/O Dönüştürme Paketi (26837) kullanılırken, 3M™ Performans Sprej Tabancası ile yaygın 3M™ doku kaplamaları için bazı yararlı sprej tabancası ayarlarını gösteren tablolar bulunmaktadır. Aşağıdaki bilgiler yalnızca bir başlangıç noktası olup, boyacılar ve teknisyenler sprej tabancasını kendi tercih ettikleri uygulama tarzına göre ayarlayabilirler<sup>1</sup>. Sprej tabancasını tavsiyelere göre ayarlamadan önce, hava valfini, sıvı düğmesini ve fan düğmesini, alttan çıkana kadar saat yönünde tamamen çevirerek kapatın.



### H/O Düğmesi:

Her ayar, H/O düğmesini tam kapalı konumdan dışa doğru, tabloda listelenen devir sayısı kadar döndürmeyi ifade eder. Düğme temizlik için tamamen dışarı dönebilse de 1 dönüşün tamamen açık olduğuna dikkat edin.

### Fan Düğmesi:

Her ayar, fan düğmesini tam kapalı konumdan dışa doğru, tabloda listelenen tam devir sayısı kadar döndürmeyi ifade eder.

### Sıvı Düğmesi:

Bu ayar, sıvı düğmesini tam kapalı konumdan dışa doğru, tabloda listelenen tam devir sayısı kadar döndürmeyi ifade eder. Teknisyen tetik yumuşatıldığında daha rahat oluyorsa, sıvı düğmesiyle tetiğin hareketini kısıtlamak yerine bu da yapılabilir.

### Hava Basıncını Ayarlama:

Hava basıncını ayarlarken Performans Sprej Tabancasındaki tetiği çektiğinizden emin olun, bu statik değil dinamik bir basınç değeridir. Yeterli hava sağlamak için, ~13 CFM veya daha fazla hava sağlamaya uygun boyutta bir kompresörünüz olması gerekir.

## 3M™ Su Bazlı Kaplamalar (Pütürler)

### 3M PNs 08881 /08882 – Su bazlı kaplama

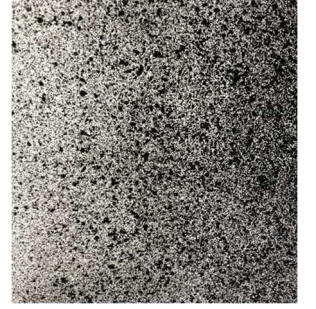
#### Kaba Doku<sup>1</sup>

3M 08881 / 08882 – Su bazlı kaplama	
Doku	Nozül Boyutu
Kalın	2.0
Fan, 2 tur	Sıvı, 2 tur
1/2 - 1	3 1/2 (Tam açık)
H/O düğmesi, 2 tur	Giriş Hava Basıncı, psi (bar)
1 (Tam açık)	3 – 5 (0.20 – 0.35)



## Orta Doku<sup>1</sup>

3M 08881 / 08882 – Su bazlı kaplama	
Doku	Nozül Boyutu
Orta	2.0
Fan, 2 <sup>tur</sup>	Sıvı, 2 <sup>tur</sup>
1	2
H/O düğmesi, 2 <sup>tur</sup>	Giriş Hava Basıncı, psi (bar)
1 (Tam açık)	10 (0.70)



## İnce Doku<sup>1</sup>

3M 08881 / 08882 – Su bazlı kaplama	
Doku	Nozül Boyutu
İnce	2.0
Fan, 2 <sup>tur</sup>	Sıvı, 2 <sup>tur</sup>
1	1 1/4
H/O düğmesi, 2 <sup>tur</sup>	Giriş Hava Basıncı, psi (bar)
1 (Tam açık)	20 (1.38)



<sup>1</sup>Bu ayarlar, yukarıda açıklanan hedef doku için başlangıç noktasıdır, her bir kullanıcının kendi istediği dokusu olacaktır ve sprey tabancası kullanıcının uygulaması için performansı optimize edecek şekilde ayarlanabilir.

<sup>2</sup>Dönüşler, kapalı pozisyondan saat yönünün tersine dışa doğru tam 360 derecelik dönüşlerden ölçülür

\*İşleri basitleştirmek için, tüm dokulu kaplamalar 2.0 boyutlu sprey nozülü (26720) ile püskürtülmüştür. Esasen daha ince dokuları püskürtürken, daha küçük nozül boyutları kullanmak faydalı olabilir ancak gerekli değildir

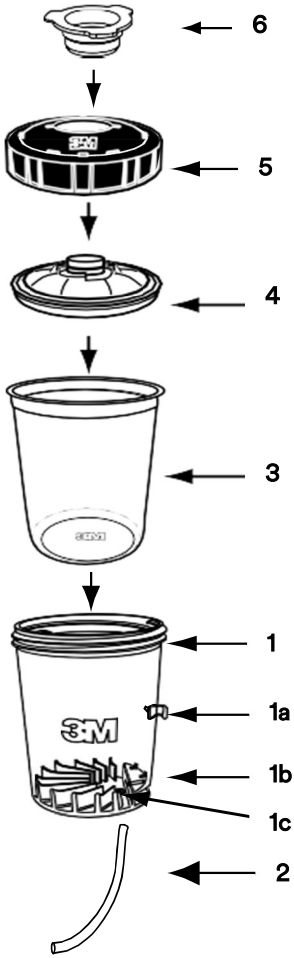
## 3M™ PPS™ 2.0 Serisi Basınç Kabına Genel Bakış

### H/O kabının montajı

3M™ PPS™ 2.0 Serisi Kit Parça Numarası Referansları			
Parça Numarası	Açıklama	Filtre Boyutu, Mikron	Filtre Sekmesi
26124	Büyük/Standart Boyutlu H/O Sert Kap	Yok	Yok
26121	Midi/Mini Boy H/O Sert Kap	Yok	Yok
26024	Büyük (850 ml)	200	Hayır
26000	Standart (650 ml)	200	Hayır
26112	Midi (400 ml)	200	Evet
26114	Mini (200 ml)	200	Evet
26325	Büyük (850 ml)	125	Hayır
26301	Standart (650 ml)	125	Hayır
26312	Midi (400 ml)	125	Evet
26314	Mini (200 ml)	125	Evet

## H/O Basınç Kabının Yapısı

PPS™ 2.0 Serisi H/O Basınç Kabı iki boyutta sunulur. İkisinden daha büyük olanı, Büyük ve Standart boyutlu PPS 2.0 kapaklar ve iç kaplar ile çalışır. İkisinden daha küçüğü, midi ve mini boy PPS 2.0 kapak ve iç kaplara uyacaktır.



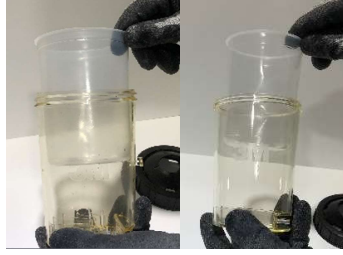
Parça	Açıklama	3M Parça No
1	3M™ PPS™ 2.0 Serisi YD Tipi Basınç Kabı	26124 – Büyük 26121 – Midi
1a	Basınçlı Hortum Klipsi	
1b	Basınçlı Hortum Girişi	
1c	Basınç Tahliye Valfi	
2	Basınçlı Hortum	
3	3M™ PPS™ 2.0 Serisi Boya Hazırlama ve Uygulama Kabı Sistemi Şeffaf Kabı	26740 – Büyük 125 mikron 26024 – Büyük 200 mikron
4	3M™ PPS™ 2.0 Kapak	26026 – Standart 125 mikron 26000 – Standart 200 mikron 26312 – Midi 125 mikron 26112 – Midi 200 mikron 26752 – Mini 125 mikron 26114 – Mini 200 mikron 20730 – Standart UV Kiti 125 mikron 26710 – Standart UV Kiti 200 mikron
5	3M™ PPS™ Sabitleme Halkası Muhafaza Ünitesi	26124 içinde yer alır 26121 içinde yer alır
6	3M™ PPS™ 2.0 Serisi Tıpa	PPS 2.0 Kitlerinde yer alır

### Adım Adım Kap Montajı

- 1) İş için doğru H/O Basınç kabını seçin



- 2) İş için uygun boyutta iç kabı yerleştirin



- 3) Doğru boyutta kapağı hazırlayın  
a. PPS kapağının kilidini çıkarın



- b. (İsteğe bağlı) Filtreyi kapağın içinden çıkarın\*

*\*Çıkarırken daha iyi bir kavrama sağlamak için bir yarık kesin veya varsa tırnağı kullanın*



- 4) Kapağı sert kabın içindeki iç kabın üzerine oturtun



5) H/O halkasını sert kaba sabitleyin



6) Hava besleme hortumunu takın

*(İsteğe bağlı) Eğer yeni ise hortumun fazlalığını kesin - fazlalık sağlanır*



7) Kabı ters çevirmeden önce kabı Performans Sprey Tabancası nozulüne takın.



8) Hava hortumunun boşa kalan ucunu H/O dönüştürme Paketi besleme portuna takın





# Teknik Bilgi Formu

Başlangıç Tarihi: 09/03/2022 Son Kullanım: Yok

## 5) Saklama Koşulları

Ekipmanı saklamadan önce temizlendiğinden emin olun.  
Sprey tabancasını iğneyi korumak için bir nozül takılı olarak saklayın.

## 6) Güvenlik

Bu ürünü kullanmadan önce, Sağlık ve Güvenlik Bilgileri için Ürün Etiketine ve Ürün Kılavuzuna bakın ve anlayın. Bu ürünle birlikte kullanılan kimyasal maddeler için tüm Güvenlik Bilgi Formlarına bakın. Bu ürünün kullanımıyla ilgili tüm öğelerin/ürünlerin kullanımı ve bertaraf edilmesi konularında tüm yerel düzenlemelere uyun.

**3M™ Performans Sınıfı Sprey Tabancası ÜRÜNÜ YALNIZCA ENDÜSTRİYEL PROFESYONEL KULLANIM İÇİNDİR.**

## 7) Feragatname

Tüm beyanlar, teknik bilgiler ve tavsiyeler, işbu tarih itibariyle güvenilir olduğuna inandığımız testlere dayanmaktadır, ancak bunların doğruluğu veya eksiksizliği garanti edilmemektedir. Lütfen ürünü kullanmadan önce kullanım amacınıza uygun olduğundan emin olun. Ürünün kullanım koşulları ve yöntemleri, ve burada atıfta bulunulan bilgilerin dışında sahtekarlık amaçlı yanlış beyanlar kontrolümüz dışında olduğundan, 3M, ürünün herhangi bir kullanımından veya güveninden elde edilen veya ortaya çıkan sonuçlarla ilgili her türlü sorumluluğu açıkça reddeder

Daha fazla sağlık ve güvenlik bilgisi için:

3M Türkiye

Barbaros Mah. Mor Sümbül Sok. No:7/3F 27-51 Nidakule Ataşehir Güney

34746 Ataşehir/İstanbul Türkiye

Office: +90 216 538 0603 | Mobile: +90 216 538 07 99

[www.3m.com.tr](http://www.3m.com.tr)

[www.3m.com.tr/ototamirvebakim](http://www.3m.com.tr/ototamirvebakim)

3M ve PPS, 3M Company'nin tescilli markalarıdır, © 3M 2022, Tüm hakları saklıdır.