



Dział materiałów do napraw blacharsko - lakierniczych

3M™ Performance pistolet natryskowy

1) Numery produktu

Numery części 3M	Opis części 3M
Zestawy pistoletów	
26778	3M™ Performance pistolet natryskowy Zestaw grawitacyjny
26832	3M™ Performance pistolet natryskowy
26878	3M™ Performance pistolet natryskowy Zestaw przemysłowy
Elementy wymienne	
26833	Końcówka ciśnieniowa
26839	Zawór kulowy
26840	Zestaw do naprawy
26834	Sworzeń
Zestawy głowic atomizujących — Ciśnieniowe	
26811	Głowica ciśnieniowa żółta 1,1
26814	Głowica ciśnieniowa pomarańczowa 1,4
26818	Głowica ciśnieniowa bezbarwna 1,8
Zestawy głowic atomizujących — Grawitacyjne	
26712	Głowica grawitacyjna - niebieska 1,2
26713	Głowica grawitacyjna - zielona 1,3
26714	Głowica grawitacyjna - pomarańczowa 1,4
26716	Głowica grawitacyjna - fioletowa 1,6
26718	Głowica grawitacyjna - bezbarwna 1,8
26720	Głowica grawitacyjna - czerwona 2,0

2) Opis i zastosowanie

Lekki i łatwy w użyciu 3M™ Performance pistolet natryskowy został stworzony pod kątem wymagań nowoczesnego lakiernika. Odporny na uderzenia kompozytowy korpus, który umożliwia natryskiwanie szerokiej gamy powłok ze źródła pod ciśnieniem lub przymocowanego kubka grawitacyjnego, jest jednym z najlżejszych dostępnych pistoletów natryskowych, który jest wystarczająco wytrzymały w trudnych warunkach przemysłowych i motoryzacyjnych. Dzięki uniwersalnej konstrukcji technicy mogą natryskiwać powłokę pod ciśnieniem lub z kubka grawitacyjnego. Końcówka ciśnieniowa i dysze umożliwiają ciągłe natryskiwanie nawet bardzo wymagających produktów na duże powierzchnie. W przypadku napraw punktowych i małych powierzchni, należy zmienić ustawienia pistoletu natryskowego, aby skorzystać z systemu kubków do natrysku 3M™ PPS™ serii 2.0. Dzięki temu używasz odpowiedniej ilości powłoki, aby dopasować ją pod kątem wielkości zadania. Prosta, innowacyjna konstrukcja oznacza mniejszą liczbę części w przypadku konserwacji. Dzięki szybkozmiennym dyszom ciecz nigdy nie przechodzi przez korpus pistoletu natryskowego. Czyszczenie jest tak proste, jak wytarcie końcówki iglicy i wymiana głowicy, co oznacza zniwelowanie potrzeby demontażu i moczenia sprzętu w rozpuszczalniku. To jak kupowanie nowego pistoletu natryskowego przy każdej wymianie dyszy. Głowice 3M™ Performance w rozmiarach od 1.1 do 2.0 umożliwiają łatwe natryskiwanie szerokiej gamy powłok — od bejc i podkładów po powłoki nawierzchniowe, a nawet kleje. Intuicyjna konstrukcja pistoletu natryskowego oznacza, że jest on gotowy do użycia przez techników od razu po wyjęciu z pudełka — niezależnie od tego, czy jesteś doświadczonym profesjonalistą, czy to Twój pierwszy dzień w pracy.

3) Właściwości fizyczne

Element	Materiał konstrukcyjny
Korpus	Nylon z włóknem szklanym 66 (PA66)
Spust	Podstawa: 304 SS Powłoka: TiC
Iglica płynu	17-4 SS
Pokrętła sterujące	Podstawa: 6061 Powłoka aluminiowa: Anodowanie typu III w kolorze czarnym
Wlot powietrza	Podstawa: 316L SS Powłoka: TiC
Zawór kontroli przepływu powietrza	Korpus: Aluminium Inne: Różne
Dysza	Zatyczka, korpus, część przednia: PP ; Uszczelnienie obudowy: Nylon 66 (PA66)
Przewód do sprężonego powietrza	Wielowarstwowy
Zawór kulowy	Korpus: Aluminium z czarną anodowaną powłoką, Uchwyt: Mosiądz
Kołnierz blokujący	Delrin (POM)

Właściwości użytkowe

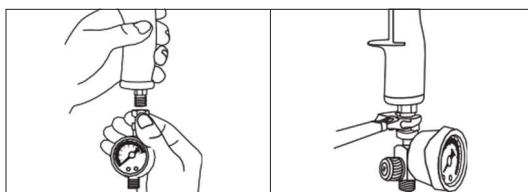
Performance pistolet natryskowy z dyszami grawitacyjnymi	
Zużycie powietrza	370 SLPM [13 SCFM]
Maksymalne robocze ciśnienie powietrza	1,38 bara [20 psi]
Zakres ciśnienia roboczego	0,5 – 2,4 bara [7–35 psi]
Maksymalna temperatura robocza	50 °C [122 °F]
Maksymalne nadciśnienie robocze	10 barów [145 psi]
Waga	238 g
Wlot powietrza	1/4 BSP/NPS
Rozmiary otworów dyszy	1,2, 1,3, 1,4, 1,6, 1,8, 2,0 mm

Performance pistolet natryskowy z dyszami ciśnieniowymi	
Zużycie powietrza	370 SLPM [13 SCFM]
Maksymalne robocze ciśnienie powietrza	1,24 bara [18 psi]
Zakres ciśnienia roboczego	0,5 – 2,4 bara [7–35 psi]
Maksymalna temperatura robocza	50 °C [122 °F]
Maksymalne nadciśnienie robocze	10 barów [145 psi]
Waga	378 g
Wlot powietrza	1/4 BSP/NPS
Wlot cieczy	3/8 BSP/NPS
Rozmiary otworów dyszy	1,1, 1,4, 1,8 mm

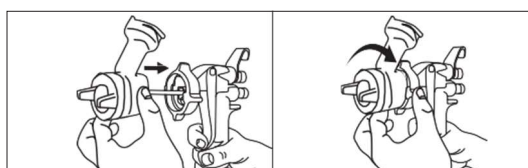
4) Wskazówki dotyczące użytkowania

Montaż grawitacyjny

- 1 Zamocować dostarczony manometr do dolnej części pistoletu.



- 2 Nałożyć dyszę do pistoletu natryskowego i zamocować za pomocą kołnierza blokującego. *Uwaga: Łatwiej jest zamocować dyszę, pociągając spust do tyłu w kierunku uchwytu pistoletu natryskowego. Aby usunąć dyszę z pistoletu natryskowego, należy wykonać proces odwrotny.*



- 3 Przymocować kubek lakierniczy 3M™ PPS™ serii 2.0 do dyszy.



- 4 Po prawidłowym zmontowaniu pistoletu natryskowego można podłączyć przewód powietrza.

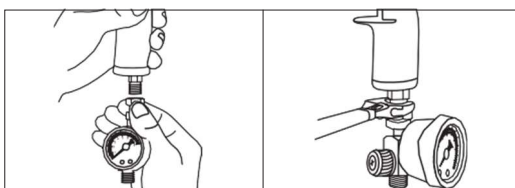
Zalecenie dotyczące dyszy

*Tylko punkty początkowe – patrz Producenci lakierów w celu uzyskania zaleceń dotyczących rozmiaru dyszy dopasowanej do danego płynu

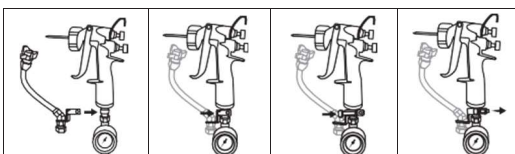
	2.0	1.8	1.6	1.4	1.3	1.2
Powłoki o wysokiej lepkości	●	●				
Podkłady natryskowe	●	●				
Podkład wypełniający		●	●	●		
Podkład nawierzchniowy		●	●	●		
Podkład mokro w mokro				●	●	
Podkład uszczelniający				●	●	
Powłoka jednowarstwowa				●		
Wierzchnia powłoka o pełnym połysku				●		
Baza rozpuszczalnikowa				●	●	
Lakier bezbarwny				●	●	●
Wodorozcieńczalna powłoka bazowa					●	●

Montaż ciśnieniowy

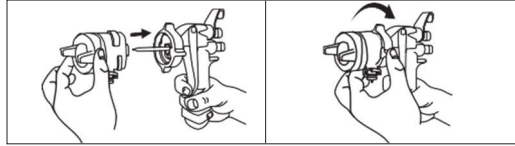
- 1 Zamocować dostarczony manometr do dolnej części pistoletu.



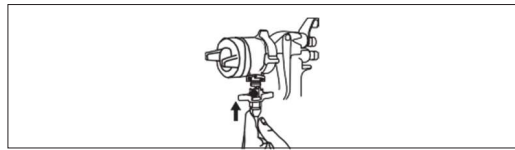
- 2 Zamocować końcówkę ciśnieniową przewodu do doprowadzania cieczonego do korpusu pistoletu natryskowego.



- 3 Nałożyć dyszę do pistoletu natryskowego i zamocować za pomocą kołnierza blokującego. *Uwaga: Łatwiej jest zamocować dyszę, pociągając spust do tyłu w kierunku uchwytu pistoletu natryskowego.*



- 4 Podłączyć końcówkę ciśnieniową do dyszy.



- 5 Podłączyć przewody doprowadzające płyn i ciśnienie z systemu podawania zbiorczego (lub zbiornika ciśnieniowego)
Uwaga: W razie potrzeby należy wykorzystać opcjonalny ręczny zawór odcinający płyn między końcówką węża a przewodem doprowadzającym płyn

Zalecenie dotyczące dyszy

*Tylko punkty początkowe – patrz Producenci lakierów w celu uzyskania zaleceń dotyczących rozmiaru dyszy dopasowanej do danego płynu.

	1.1	1.4	1.8
Lakiery teksturowane	●	●	●
Powłoki nawierzchniowe 1K	●	●	
Powłoki nawierzchniowe 2K	●	●	
Powłoka bazowa / materiały jednoetapowe	●		
Powłoki bezbarwne	●	●	
Podkłady epoksydowe/uretanowe	●	●	●
Kleje		●	●
Środki antyadhezyjne	●		

Czyszczenie

Ciśnienie

1. Gdy system zostanie odpowiednio przepłukany (kubek, przewody), należy obniżyć ciśnienie w systemie (lub zamknąć opcjonalny zawór płynu)
2. Po usunięciu ciśnienia należy zdjąć końcówkę węża z dyszy.
3. Wyjąć dyszę z pistoletu natryskowego, aby usunąć z niej resztki. Wypłukać sprzęt i przepłukać dyszę rozpuszczalnikiem czyszczącym, korzystając z końcówki do podawania płynu skierowanej prosto w dół do zbiornika na pozostałości rozpuszczalnika.
4. Wyrzec końcówkę iglicy. Przechowywać pistolet natryskowy z przymocowaną dyszą, aby zabezpieczyć iglicę.

Grawitacja

1. Po nałożeniu powłoki należy odłączyć wąż doprowadzający powietrze od pistoletu.
2. Aby spuścić farbę z powrotem do kubka — odwrócić kubek, nacisnąć spust i 3 razy stuknąć kubkiem PPS™ o stół.
3. Wypłukać spust dyszy i przepłukać dyszę rozpuszczalnikiem czyszczącym, korzystając z końcówki do podawania płynu skierowanej prosto w dół do zbiornika na pozostałości rozpuszczalnika.
4. Przechowywać pistolet natryskowy z przymocowaną dyszą, aby zabezpieczyć iglicę.

OSTRZEŻENIE! Nie zanurzać pistoletu natryskowego ani dysz w rozpuszczalnikach czyszczących lub myjkach czyszczących. Zakres ciśnienia roboczego tego pistoletu natryskowego jest podany z przodu każdej wymiennej dyszy

5) Magazynowanie

Należy upewnić się, że sprzęt jest wyczyszczony przed przechowywaniem. Przechowywać pistolet natryskowy z przymocowaną dyszą, aby zabezpieczyć iglicę.

6) Bezpieczeństwo

Przed użyciem produktu należy zapoznać się z jego etykietą i instrukcjami, aby uzyskać informacje dotyczące bezpieczeństwa stosowania. Należy również zapoznać się ze wszystkimi kartami charakterystyki substancji niebezpiecznych używanych z tym produktem. Należy przestrzegać wszystkich lokalnych przepisów dotyczących użytkowania i utylizacji wszystkich przedmiotów/produktów używanych wraz z tym produktem.

3M™ Performance pistolet natryskowy jest przeznaczony WYŁĄCZNIE DO PROFESJONALNEGO UŻYTKU.

7) Zastrzeżenie

Wszystkie oświadczenia, informacje techniczne i zalecenia oparte są na testach, które uważamy za wiarygodne na dzień ich sporządzenia, ale ich dokładność lub kompletność nie jest gwarantowana. Przed użyciem produktu należy upewnić się, że jest on odpowiedni do zamierzonego zastosowania. Ponieważ warunki i metody użytkowania produktu, a także wszelkie informacje, o których mowa w niniejszym dokumencie, znajdują się poza naszą kontrolą, 3M wyraźnie zrzeka się wszelkiej odpowiedzialności za uzyskane wyniki wynikające z jakiegokolwiek użycia produktu lub polegania na tych informacjach.

Dodatkowe informacje na temat zdrowia i bezpieczeństwa znajdą Państwo pod adresem

3M Poland Sp. z o.o
Automotive Aftermarket
Al. Katowicka 117, Kajetany
05-830 Nadarzyn
Tel: +48 (22) 739 60 00
www.3mpolska.pl

3M i PPS są znakami towarowymi firmy 3M, © 3M 2022, Wszelkie prawa zastrzeżone.