

Dział materiałów do napraw blacharsko - lakierniczych

3M™ Szybkoutwardzalny epoksydowy wypełniacz do metalu 37455

1) Numery produktu

3M™ Szybkoutwardzalny epoksydowy wypełniacz do metalu 37455

2) Opis i zastosowanie

Szybkoutwardzalny epoksydowy wypełniacz do metalu 37455: Dwuskładnikowy kartusz u-TAH® o pojemności 180 ml stosuje się w proporcji mieszania 2:1 (baza do utwardzacza).

3M™ 37455 jest przeznaczony do stosowania jako materiał do naprawy karoserii samochodowych. Ten szybko utwardzający się epoksydowy wypełniacz służy do naprawiania niedoskonałości, takich jak wgniecenia w stali, stali ocynkowanej i aluminium, w celu ostatecznego ukształtowania trudno dostępnych/odbudowanych obszarów lub spawów. Przeznaczony jest do zastąpienia tradycyjnego procesu lutowania cyną. Nie zawiera izocyjanianów, silikonów i ołowiu.

Szybkoutwardzalny epoksydowy wypełniacz do metalu jest przeznaczony do stosowania z dostępnymi na rynku aplikatorami, które są wyposażone w tłok (ręczne, pneumatyczne z ciśnieniem wlotowym 5–5,5 bara) i 3M™ dyszę mieszającą statyczną (PN 51875).

3) Właściwości fizyczne

Pojemnik	Dwuskładnikowy kartusz u-TAH®	
	Część A (utwardzacz)	Część B (baza)
Baza	Nienasycony kwas tłuszczowy, dimer, polimer	Bisfenol A/polimer eteru diglicydylowego
Konsystencja	Lepka pasta	Lepka pasta
Gęstość	1,02 g/cm ³	1,01 g/cm ³
Kolor	Czarny	Kremowo-biały

Poniższe czasy zostały określone przy temperaturze otoczenia i podłoża 20 – 25°C i są uważane za wartości typowe.

Czas działania:	~ 15 – 20 min. w 22 °C
Czas ekspozycji dyszy mieszającej:	~ 15 – 20 min. w 22 °C
Czas szlifowania:	~ 4 godz. w 22 °C lub ~ 10 - 20 min. w 70 °C
Temperatura elementu	(utwardzanie w podczerwieni)
Temperatura użytkowania:	10 – 40 °C
Optymalna temperatura:	15 – 35 °C

Wskazówka dotycząca użytkowania: rozgrzanie powierzchni do ~30 ° C przed aplikacją materiału skraca utwardzanie, szczególnie w niskiej temperaturze otoczenia

4) Wskazówki dotyczące użytkowania

Przygotowanie

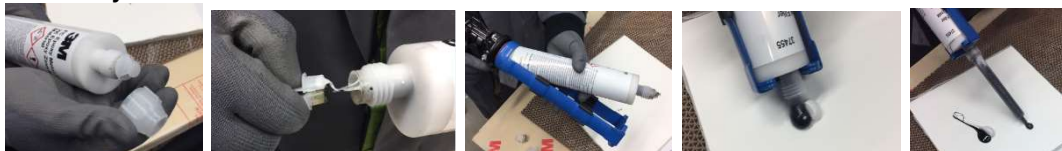
Powierzchnie powinny być dokładnie odtłuszczone i wolne od brudu i kurzu. Uszkodzony obszar przeszlifować dyskiem ściernym o gradacji P80-P120. Aby usunąć korozję lub pękniętą farbę, należy użyć odpowiedniego dysku fibrowego lub 3M™ Bristle dysku. Oczyszczyć z kurzu i wyczyścić powierzchnię za pomocą 3M™ Środka czyszczącego ogólnego zastosowania 08984.

Podczas pracy z szybko utwardzalnym epoksydowym wypełniaczem do metalu należy nosić odpowiednie środki ochrony indywidualnej. Należy zapoznać się z odpowiednią kartą MSDS i instrukcją obsługi aplikatora.

Metoda aplikacji

Instalowanie kartusza:

- Odkręcić pierścień sprzęgający i zdjąć nasadkę
- Umieścić kartusz w odpowiednim pistolecie do aplikacji
- Przed podłączeniem dyszy mieszającej do kartusza wycisnąć niewielką ilość materiału, do momentu zaobserwowania dozowania tej samej ilości obu składników
- Podłączyć dyszę mieszającą
- Nie używać pierwszych 2-4 cm wytłoczonego materiału, gdyż może nie być całkowicie zmieszany. Niniejsza instrukcja dotyczy nowego kartusza, aby umożliwić wstępne wyrównanie — następnie materiał można stosować bez kalibracji.



Techniki dozowania:

- Materiał można nanosić bezpośrednio na uszkodzony obszar lub na szpachelkę lub podkładkę do mieszania.
- Postępować zgodnie z metodą aplikacji (np. rozprowadzanie).
- Można kontynuować dozowanie materiału, aż proces utwardzania materiału zatka dyszę mieszającą – zwykle po około 15 – 20 minutach. Jeśli po utwardzeniu potrzebna jest większa ilość materiału do naprawy, należy zdjąć zatkaną dyszę i zamocować nową.
- Maksymalna grubość gotowego materiału nie powinna przekraczać 4-6 mm, maksymalna grubość warstwy nie powinna przekraczać 2-3 mm.

Najlepsze praktyki stosowania technik aplikacji w celu ograniczenia ryzyka powstania drobnych otworów:

Utrzymywać końcówkę dyszy w materiale i umieszczać materiał tak, aby się stykał



Po zamocowaniu nowej dyszy może być konieczne odrzucenie niewielkiej ilości materiału, jeśli wcześniej materiał był wyciskany pod wysokim naciskiem lub jeśli wyciskano dużą ilość.

Należy zawsze sprawdzać, czy kolor wychodzącego materiału jest szary. W razie wątpliwości odrzucić pierwsze kilka centymetrów.

UWAGA: Należy regularnie wymieniać dysze z materiałem całkowicie lub częściowo utwardzonym, aby zapobiec uszkodzeniu kartusza, dyszy lub obrażeniom ciała. Jeśli materiał jest dozowany przez dyszę, w której znajduje się utwardzony materiał, może być konieczne ponowne wyrównanie materiału. Należy usunąć nieutwardzony materiał.

Utwardzanie podczerwienią

- W przypadku 3M™ 37455 przyspieszone suszenie rozpocznij po przejściu w stan żelu ~ 15 minut po aplikacji
- W przeciwnym razie reakcja egzotermiczna świeżego materiału mogłaby zostać wywołana zbyt szybko, co mogłoby spowodować powstawanie pęcherzy.



- Zapoznaj się z instrukcjami producenta i postępuj zgodnie z nimi podczas używania sprzętu IR w celu przyspieszenia utwardzania 3M™ szybkoutwardzalnego epoksydowego wypełniacza do metalu
- Poniżej przedstawiono typowe liczby podane jako wskazówki
 - Fala krótka - 4 min przy pełnej mocy
 - 4:20:70 całkowity czas 4 minuty - wzrost temperatury o 20°C na minutę
Maksymalna temperatura przedmiotu to 70°C
 - Fala średnia - 5-10 min przy pełnej mocy

Odległość od panelu: Zapoznaj się z instrukcjami producentów sprzętu IR

Następne kroki – kolejne warstwy

Jeśli istnieje potrzeba dodatkowej aplikacji / warstwy 3M™ 37455, powtórzyc następujące kroki procesu:

- Aplikacja 3M™ szybkoutwardzalnego epoksydowego wypełniacza do metalu
 - Materiał można nakładać w wielu warstwach
- Suszenie
- Szlifowanie powierzchni
 - Działa również z pilnikiem do karoserii

Następne kroki:

- Nakładanie 2-składnikowej szpachli poliestrowej lub powłoki wypełniającej
- W dalszym etapie procesu naprawy obszaru można go lakierować zgodnie z wytycznymi producentów farb.

5) Magazynowanie

18 miesięcy od pierwotnej daty produkcji w oryginalnym zamkniętym opakowaniu w temperaturze 10 °C – 25 °C. Data ważności znajduje się na etykiecie. Otwarty kartusz można przechowywać z założoną zużytą dyszą przez kilka dni. Należy pamiętać o tym, aby zamocować nową dyszę przed ponownym użyciem kartusza.



6) Bezpieczeństwo

Należy przeczytać pełną instrukcję i kartę charakterystyki substancji niebezpiecznej przed użyciem.

WAŻNE: Produkt ten zawiera materiały niebezpieczne i dlatego należy zawsze stosować odpowiednie środki ochrony indywidualnej. Proszę zapoznać się z etykietą produktu i z kartą charakterystyki substancji niebezpiecznej, aby uzyskać pełne instrukcje obsługi i informacje dotyczące ochrony indywidualnej. Są one dostępne u Twojego dystrybutora. Dostawca zrzeka się wszelkiej odpowiedzialności, jeśli użytkownik nie nosi zalecanego sprzętu ochrony indywidualnej.

3M™ Szybkoutwardzalny epoksydowy wypełniacz do metalu 37455 jest przeznaczony WYŁĄCZNIE DO PROFESJONALNEGO UŻYTKU.

7) Zastrzeżenie

Wszystkie oświadczenia, informacje techniczne i zalecenia oparte są na testach, które uważamy za wiarygodne na dzień ich sporządzenia, ale ich dokładność lub kompletność nie jest gwarantowana. Przed użyciem produktu należy upewnić się, że jest on odpowiedni do zamierzonego zastosowania. Ponieważ warunki i metody użytkowania produktu, a także wszelkie informacje, o których mowa w niniejszym dokumencie, znajdują się poza naszą kontrolą, 3M wyraźnie zrzeka się wszelkiej odpowiedzialności za uzyskane wyniki wynikające z jakiegokolwiek użycia produktu lub polegania na tych informacjach.

Dodatkowe informacje na temat zdrowia i bezpieczeństwa znajdują Państwo pod adresem

3M Poland Sp. z o.o
Automotive Aftermarket
Al. Katowicka 117, Kajetany
05-830 Nadarzyn
Tel: +48 (22) 739 60 00
www.3mpolska.pl

3M to zastrzeżony znak towarowym firmy 3M, © 3M 2022, Wszelkie prawa zastrzeżone.