



# Teknik Bilgi Formu

Başlangıç Tarihi: 07/02/2022 Son Kullanım: GD

## Oto Tamir ve Bakım Divizyonu

### 3M™ Performans Sınıfı Püskürtme Tabancası

#### 1) Parça Numaraları

3M Parça Numaraları	3M Parça Tanımlayıcısı
<b>Tabanca Kitleri</b>	
26778	3M™ Performans Sınıfı Püskürtme Tabancası Sistemi Yerçekimli
26832	3M™ Performans Sınıfı Püskürtme Tabancası
26878	3M™ Performans Sınıfı Endüstriyel Püskürtme Tabancası Sistemi
<b>Yedek Parçalar</b>	
26833	Basınç Sargısı
26839	Bilyeli Valf
26840	Yenileme Kiti
26834	Sargı Pimi
<b>Püskürtme Nozülü Dolum Kitleri - Basınçlı</b>	
26811	Püskürtme Nozülü Basınçlı Sarı 1.1
26814	Püskürtme Nozülü Basınçlı Turuncu 1.4
26818	Püskürtme Nozülü Basınçlı Şeffaf 1.8
<b>Püskürtme Nozülü Dolum Kitleri - Yerçekimli</b>	
26712	Püskürtme Nozülü Yerçekimli - Mavi 1.2
26713	Püskürtme Nozülü Yerçekimli - Yeşil 1.3
26714	Püskürtme Nozülü Yerçekimli - Turuncu 1.4
26716	Püskürtme Nozülü Yerçekimli - Mor 1.6
26718	Püskürtme Nozülü Yerçekimli - Şeffaf 1.8
26720	Püskürtme Nozülü Yerçekimli - Kırmızı 2.0



# Teknik Bilgi Formu

Başlangıç Tarihi: 07/02/2022 Son Kullanım: GD

## 2) Açıklama ve son kullanımlar

Hafif ve kullanımı kolay olan 3M™ Performans Püskürtme Tabancası, modern boyacı için üretilmiştir. Basınç beslemeli bir kaynaktan veya bağlı yerçekimli kaptan çok çeşitli kaplamaları püskürtme kapasitesine sahip olan darbeye dayanıklı kompozit gövdesi, onu mevcut en hafif püskürtme tabancalarından biri haline getirir, ancak zorlu endüstriyel ve otomotiv koşulları için de yeterince dayanıklıdır. Çok yönlü tasarımı sayesinde, teknisyenler basınçlı veya yerçekimli bir kaynaktan püskürtme yapabilirler. Basınç beslemeli hortum ve nozüller, daha büyük işler için sürekli olarak toplu püskürtmeye olanak tanır. Ya da nokta onarımları ve küçük alanlar için, püskürtme tabancasını 3M™ PPS™ Serisi 2.0 Püskürtme Kabı Sistemini kullanacak şekilde dönüştürün; böylece işin boyutuna ve finisajına tam olarak uygun miktarda kaplama kullanırsınız. Basit, yenilikçi tasarım, daha az bakım gerektiren parça anlamına gelir. Hızlı değişim özelliğine sahip değiştirilebilir nozüller sayesinde, boya asla püskürtme tabancasının gövdesinden geçmez. Temizleme, iğnenin ucunu silmek ve nozülü değiştirmek kadar basit olabilir; bu da artık sökmeye veya solvente batırmaya gerek kalmaması anlamına gelir. Yeni bir nozül taktığınız her seferinde, yepyeni bir püskürtme tabancası almaya benzer bir deneyim yaşarsınız. 1.1 ila 2.0 arası boyutlara sahip 3M™ Performans Sınıfı Püskürtme Nozülleri, lekelerden ve astarlardan üst katlara ve hatta yapıştırıcılara kadar çok çeşitli kaplamaları kolayca püskürtmenizi sağlar. İster deneyimli bir profesyonel olun, ister işteki ilk gününüz olsun, püskürtme tabancasının sezgisel tasarımı teknisyenlerin kutudan çıktığı anda püskürtme yapmasını sağlamaya hazır olduğu anlamına gelir.

## 3) Fiziksel Özellikler

Eleman	Yapı malzemesi
Gövde	Cam Dolgulu Naylon 66 (PA66)
Tetik	Baz: 304 SS Kaplama: TiC
Sıvı İğnesi	17-4 SS
Kontrol Düğmeleri	Baz: 6061 Alüminyum Kaplama: Tip III Siyah Eloksal
Hava girişi	Baz: 316L SS Kaplama: TiC
Hava akışı kontrol valfi	Gövde: Alüminyum Diğer: Farklılık gösterir
Nozül	Hava Başlığı, Gövde, Yüz: PP ; Namlu Mührü: Naylon 66 (PA66)
Sargı Hortumu	Çok katmanlı
Bilyeli Valf	Gövde: Siyah Eloksal kaplamalı alüminyum, Sap: Pirinç
Kilitleme Halkası	Delrin (POM)

### Performans Özellikleri

Yerçekimli Nozüllü Performans Sınıfı Püskürtme Tabancası	
Hava Tüketimi	370 SLPM [13 SCFM]
Maksimum HVLP Çalışma Hava Basıncı:	1,38 Bar [20 psi]
Çalışma Basıncı Aralığı	0,5 – 2,4 Bar [7-35psi]
Maksimum Çalışma Sıcaklığı	50 °C [122 °F]
Maksimum Çalışma Aşırı Basıncı	10 Bar [145 psi]
Ağırlık	238 g [8,4 oz]
Hava Girişi	1/4 BSP/NPS
Nozül Açıklık Boyutları	1,2, 1,3, 1,4, 1,6, 1,8, 2,0 mm

Basıncılı Nozüllü Performans Sınıfı Püskürtme Tabancası	
Hava Tüketimi	370 SLPM [13 SCFM]
Maksimum HVLP Çalışma Hava Basıncı:	1,24 Bar [18 psi]
Çalışma Basıncı Aralığı	0,5 – 2,4 Bar [7-35 psi]
Maksimum Çalışma Sıcaklığı	50 °C [122 °F]
Maksimum Çalışma Aşırı Basıncı	10 Bar [145 psi]
Ağırlık	378 g [13,3 oz]
Hava Girişi	1/4 BSP/NPS
Sıvı Girişi	3/8 BSP/NPS
Nozül Açıklık Boyutları	1,1, 1,4, 1,8, mm

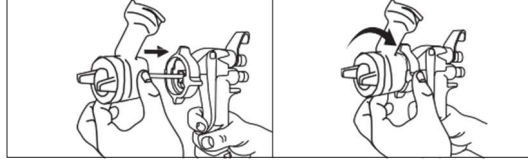
### 4) Kullanım Talimatları

#### Yerçekimi Grubu

- 1 Ürünle birlikte verilen hava akış valfini tabancanın altına takın.



2 Nozülü, kilit tam olarak bağlı şekilde püskürtme tabancasına takın. *Not: Tetiği püskürtme tabancası sapına doğru geri çekerken nozülü takmak daha kolaydır. Nozülü püskürtme tabancasından çıkarmak için işlemi tersine çevirin.*



3 3M™ PPS™ 2.0 Serisi püskürtme kabını nozüle takın.



4 Püskürtme tabancası uygun şekilde monte edildikten sonra hava hattını takabilirsiniz

### Nozül Önerisi

\*Yalnızca başlangıç noktaları, akışkan ucu boyutu hakkında öneriler için Boya Üretimi bölümüne bakın

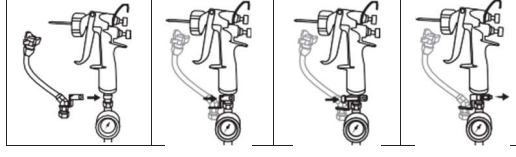
	2.0	1.8	1.6	1.4	1.3	1.2
Yüksek Viskoziteli Kaplamalar	●	●				
Püskürtülebilir Dolgular	●	●				
Yüksek Dayanımlı Astar		●	●	●		
Astar Yüzeyi		●	●	●		
Kurumamış Astar				●	●	
Astar Mastiği				●	●	
Doğrudan Cam				●		
Tek Aşamalı Son Kat				●		
Solvent Ana Rengi				●	●	
Vernik				●	●	●
Su Bazlı Baz Kat					●	●

### Basınç Grubu

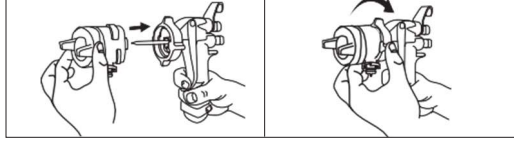
1 Ürünle birlikte verilen hava akış valfini tabancanın altına takın.



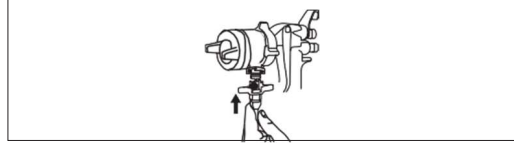
2 Sıvı Hortumu Basınç Sargısını püskürtme tabancasının tabanına takın.



3 Nozülü, kilit tam olarak bağlı şekilde püskürtme tabancasına takın. *Not: Tetiği püskürtme tabancası sapına doğru geri çekerken nozülü takmak daha kolaydır*



4 Basınç Sargısını nozüle bağlayın.



5 Toplu besleme sisteminden (veya basınç kabından) sıvı ve basınç hatlarını takın  
*Not: İsterseniz, hortum sargısı ile sıvı kaynağı arasındaki isteğe bağlı manuel sıvı kesme valfini kullanın*

### Nozül Önerisi

\*Yalnızca başlangıç noktaları, akışkan ucu boyutu hakkında öneriler için Boya Üretimi bölümüne bakın.

	1.1	1.4	1.8
Dokulu Boyalar	●	●	●
1K Son Katlar	●	●	
2K Son Katlar	●	●	
Baz Kat / Tek Aşamalı Malzemeler	●		
Vernikler	●	●	
Epoksi / Üretan Astarları	●	●	●
Yapıştırıcılar		●	●
Ayrırma Maddeleri	●		

### Temizlik

#### Basınç

1. Sistem yeterince yıkandıktan sonra (kap, çizgiler), sistemin basıncını boşaltın (veya isteğe bağlı sıvı valfini kapatın)
2. Basınç tahliye edildikten sonra hortum çubuğunu nozülden çıkarın.
3. Nozüldeki kalıntıları temizlemek için nozülü püskürtme tabancasından çıkarın. Atık solventi toplamak için sıvı ucu doğrudan aşağı kap içine doğru bakacak şekilde temizleme solventi ile nozülü yıkayıp durulayın.
4. İğne ucunu silin. Püskürtme tabancasını iğneyi korumak için bir nozül takılı olarak saklayın.



# Teknik Bilgi Formu

Başlangıç Tarihi: 07/02/2022 Son Kullanım: GD

## Yer Çekimli

1. Kaplama uygulaması tamamlandığında, hava hortumunu tabancadan ayırın.
2. Boyayı kaba boşaltmak için - Kabı ters çevirin, tetiği çekin ve PPS™ kabını bir masaya 3 kez hafifçe vurun.
3. Nozül oluk ağzını durulayın ve atık solventi toplamak için sıvı ucu doğrudan aşağı kap içine bakacak şekilde tetiği çekerek nozülü temizleme solventiyle yıkayın.
4. Püskürtme tabancasını iğneyi korumak için bir nozül takılı olarak saklayın.

**UYARI!** Püskürtme tabancasını veya nozülleri temizleme solventlerine veya tabanca yıkayıcılarına daldırmayın. Bu püskürtme tabancasının çalışma basıncı aralığı, her bir yedek nozülün ön yüzünde belirtilmektedir.

## 5) Saklama Koşulları

Ekipmanı saklamadan önce temizlendiğinden emin olun.  
Püskürtme tabancasını iğneyi korumak için bir nozül takılı olarak saklayın.

## 6) Güvenlik

Bu ürünü kullanmadan önce, Sağlık ve Güvenlik Bilgileri için Ürün Etiketine ve Ürün Kılavuzuna bakın ve anlayın. Bu ürünle birlikte kullanılan kimyasal maddeler için tüm Güvenlik Bilgi Formlarına bakın. Bu ürünün kullanımıyla ilgili tüm öğelerin/ürünlerin kullanımı ve bertaraf edilmesi konularında tüm yerel düzenlemelere uyun.

**3M™ Performans Sınıfı Püskürtme Tabancası ÜRÜNÜ YALNIZCA ENDÜSTRİYEL PROFESYONEL KULLANIM İÇİNDİR.**

## 7) Feragatname

Tüm beyanlar, teknik bilgiler ve tavsiyeler, işbu tarih itibariyle güvenilir olduğuna inandığımız testlere dayanmaktadır, ancak bunların doğruluğu veya eksiksizliği garanti edilmemektedir. Lütfen ürünü kullanmadan önce kullanım amacınıza uygun olduğundan emin olun. Ürünün kullanım koşulları ve yöntemleri, ve burada atıfta bulunulan bilgilerin dışında sahtekarlık amaçlı yanlış beyanlar kontrolümüz dışında olduğundan, 3M, ürünün herhangi bir kullanımından veya güveninden elde edilen veya ortaya çıkan sonuçlarla ilgili her türlü sorumluluğu açıkça reddeder.



# Teknik Bilgi Formu

Başlangıç Tarihi: 07/02/2022 Son Kullanım: GD

Daha fazla sağlık ve güvenlik bilgisi için:

3M Türkiye

Barbaros Mah. Mor Sümbül Sok. No:7/3F 27-51 Nidakule Ataşehir Güney

34746 Ataşehir/İstanbul Türkiye

Office: +90 216 538 0603 | Mobile: +90 216 538 07 99

[www.3m.com.tr](http://www.3m.com.tr)

[www.3m.com.tr/ototamirvebakim](http://www.3m.com.tr/ototamirvebakim)

3M ve PPS, 3M Company'nin tescilli markalarıdır. © 3M 2022. Tüm hakları saklıdır.