

Dział produktów do napraw blacharsko - lakierniczych

Pakiet H/O do przebudowy 3M™ Performance pistoletu natryskowego 26837

1) Numery produktu

Numery części 3M	Opis części 3M
Zestawy pistoletów	
26837	Pakiet H/O do przebudowy 3M™ Performance pistoletu natryskowego 26837
26778	3M™ Performance pistolet natryskowy system grawitacyjny
26832	3M™ Performance pistolet natryskowy
26878	3M™ Performance pistolet natryskowy system przemysłowy
Zestawy głowic rozpylających — Grawitacyjne	
26712	Głowica rozpylająca grawitacyjna — niebieska 1,2
26713	Głowica rozpylająca grawitacyjna — zielona 1,3
26714	Głowica rozpylająca grawitacyjna — pomarańczowa 1,4
26716	Głowica rozpylająca grawitacyjna — fioletowa 1,6
26718	Głowica rozpylająca grawitacyjna — bezbarwna 1,8
26720	Głowica rozpylająca grawitacyjna — czerwona 2,0

2) Opis i zastosowanie

Pakiet H/O do przebudowy 3M™ Performance pistoletu natryskowego przekształca go w 3M™ Performance pistolet natryskowy grawitacyjny z funkcją ciśnieniową, który może być używany z ciśnieniowym systemem kubków H/O w celu zapewnienia doskonałej aplikacji powłok o wysokiej lepkości.

Innowacyjne, wymienne głowice 3M™ pozwalają na zwiększenie wydajności, zmniejszenie zużycia materiału i zwiększenie korzyści z systemu 3M™ PPS™ serii 2.0.

Używając kubków lakierniczych 3M™ PPS™ serii 2.0 typu H/O (wysoka wydajność) i dostępnych głowic, można uzyskać szeroką gamę wzorów i tekstur, idealnych do nakładania funkcjonalnych powłok i nadawania odpowiedniego wyglądu OEM.

- Zapewnia odpowiednik zupełnie nowego ciśnieniowego pistoletu natryskowego za ułamek ceny
- Redukuje czas czyszczenia pistoletu
- Zwiększa wydajność i rentowność

Kubek lakierniczy 3M™ PPS™ typu H/O (o wysokiej wydajności) to twarde kubek pod ciśnieniem z kołnierzem przytrzymujący i utrzymujący jednorazowe pokryvky i miękkie kubki 3M™ PPS™.

Kubek lakierniczy 3M™ PPS™ typu H/O jest przeznaczony do gęstych, płynnych materiałów o wysokiej lepkości. Stosuje się go głównie do ciekłych materiałów o dużej lepkości (takich jak powłoki ochronne), które w grawitacyjnym systemie podawania wymagają wspomaganie ciśnieniem, aby zapewnić korzyści z użycia systemu PPS™.

- Użyć odpowiednich pokrywek i miękkich kubków PPS™ serii 2.0 dla pasujących kubków ciśnieniowych 3M™ PPS™ typu H/O serii 2.0
- Umożliwia łatwe uzyskiwanie różnych tekstur powłok
- Zapewnia korzyści płynące z pracy z systemem PPS™ w przypadku powłok ochronnych
- Doskonały do różnych materiałów, od płynnych po bardzo lepkie (gęste powłoki)

3) Właściwości fizyczne

Element	Materiał konstrukcyjny
Pokręta sterujące	Podstawa: 6061 Powłoka aluminiowa: Anodowane typu III w kolorze czarnym

4) Wskazówki dotyczące użytkowania

Ten pakiet H/O do przebudowy 3M™ Performance pistoletu natryskowego zastępuje istniejący zespół sterowania strumieniem natrysku w 3M™ Performance pistolecie natryskowym. Aby dopasować, po prostu usuń dwie górne śruby dociskowe z obu stron korpusu pistoletu natryskowego, zdejmij pokręta sterowania strumieniem natrysku i zastąp je pakietem H/O do przebudowy 3M™ Performance pistoletu natryskowego i zamontuj dwie śruby dociskowe.

Uwaga: Pokręta sterowania H/O jest całkowicie otwarte po 1 obrocie.

Poniżej znajdują się tabele przedstawiające przydatne ustawienia regulacji pistoletu natryskowego dla popularnych 3M™ powłok strukturalnych z 3M™ Performance pistoletem natryskowym z grawitacyjnymi głowicami rozpylającymi podczas korzystania z zestawu do konwersji H/O (26837). Poniższe informacje są tylko punktem wyjścia, ponieważ lakiernicy i technicy będą mogli dostosować pistolet natryskowy do preferowanego stylu aplikacji¹. Przed ustawieniem pistoletu natryskowego zgodnie z zaleceniami, zamknij zawór powietrza, pokrętko płynu i pokrętko strumienia natrysku, obracając je zgodnie z ruchem wskazówek zegara, aż do końca.



Pokrętko H/O:

Każde ustawienie odnosi się do obrócenia pokrętła H/O na zewnątrz od pozycji całkowicie zamkniętej o liczbę obrotów podaną w tabeli. Zwróć uwagę, że 1 obrót powoduje całkowite otwarcie, chociaż pokrętko można całkowicie obrócić w celu czyszczenia.

Pokrętko strumienia natrysku:

Każde ustawienie odnosi się do obrócenia pokrętła strumienia natrysku na zewnątrz od pozycji całkowicie zamkniętej o liczbę pełnych obrotów podaną w tabeli.

Pokrętko płynu:

To ustawienie odnosi się do obrócenia pokrętła płynu na zewnątrz od pozycji całkowicie zamkniętej o liczbę pełnych obrotów podaną w tabeli. Jeśli technikowi wygodniej jest manewrować spustem, można to również zrobić, zamiast ograniczać ruch spustu za pomocą pokrętła płynu.

Ustawianie ciśnienia powietrza:

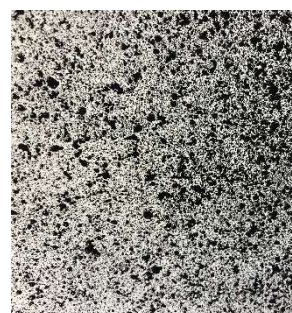
Upewnij się, że podczas ustawiania ciśnienia powietrza naciskasz spust Performance pistoletu natryskowego, jest to odczyt ciśnienia dynamicznego, a nie statycznego. Aby dostarczyć odpowiednią ilość powietrza, będziesz potrzebować odpowiedniej wielkości sprężarki, aby dostarczyć ~13 CFM powietrza lub więcej.

3M™ Powłoki na bazie wody (Stonechip)

3M PNs 08881 /08882 – Powłoka na bazie wody

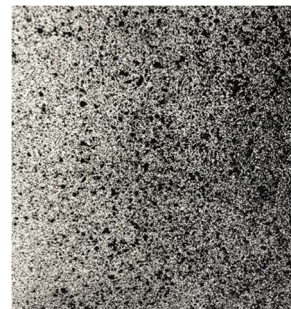
Gruba tekstura¹

3M 08881 / 08882 – Powłoka na bazie wody	
Tekstura	Rozmiar końcówki
Gruboziarnista	2.0
Strumień natrysku, obroty²	Płyn, obroty²
1/2 - 1	3 1/2 (pełne)
Pokrętko H/O, obroty²	Ciśnienie wlotowe powietrza, psi (bary)
1 (pełny)	3 – 5 (0.20 – 0.35)



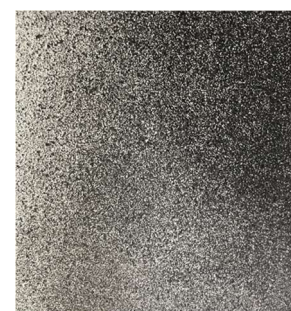
Średnie tekstury¹

3M 08881 / 08882 – Powłoka na bazie wody	
Tekstura	Rozmiar końcówki
Średnie	2.0
Strumień natrysku, obroty ²	Płyn, obroty ²
1	2
Pokrętko H/O, obroty ²	Ciśnienie wlotowe powietrza, psi (bary)
1 (pełny)	10 (0.70)



Drobna tekstura¹

3M 08881 / 08882 – Powłoka na bazie wody	
Tekstura	Rozmiar końcówki
Drobna	2.0
Strumień natrysku, obroty ²	Płyn, obroty ²
1	1 1/4
Pokrętko H/O, obroty ²	Ciśnienie wlotowe powietrza, psi (bary)
1 (pełny)	20 (1.38)



¹Te ustawienia są punktami wyjścia dla wzoru docelowego, który został opisany powyżej, każdy użytkownik będzie miał swój własny pożądaný wzór, a pistolet natryskowy można odpowiednio dostosować, aby zoptymalizować wydajność dla własnego zastosowania.

²Obroty są mierzone od zamknięcia w pełnych 360-stopniowych obrotach przeciwnie do ruchu wskazówek zegara

*Aby uprościć, wszystkie powłoki strukturalne zostały natryśnięte za pomocą głowicy rozpylającej grawitacyjnej o rozmiarze 2,0 (26720). W przypadku natryskiwania głównie drobniejszych struktur, stosowanie mniejszych rozmiarów końcówek może być korzystne, ale nie jest konieczne

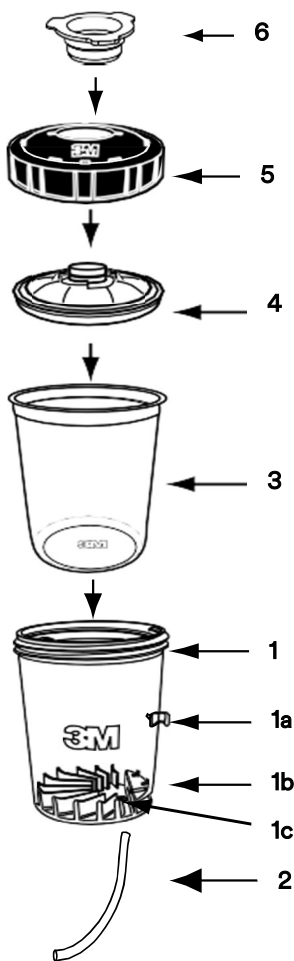
Omówienie kubka lakierniczego 3M™ PPS™ serii 2.0

Montaż kubka H/O

Odniesienie numer części zestawu 3M™ PPS™ serii 2.0			
Numer części	Opis	Rozmiar filtra, mikrony	Wypustka filtra
26124	Duży/standardowy rozmiar H/O twardego kubka	Nie dotyczy	Nie dotyczy
26121	Średni/mini rozmiar H/O twardego kubka	Nie dotyczy	Nie dotyczy
26024	Duży (850 ml)	200	Nie
26000	Standardowy (650 ml)	200	Nie
26112	Średni (400 ml)	200	Tak
26114	Mini (200 ml)	200	Tak
26325	Duży (850 ml)	125	Nie
26301	Standardowy (650 ml)	125	Nie
26312	Średni (400 ml)	125	Tak
26314	Mini (200 ml)	125	Tak

Budowa kubka ciśnieniowego typu H/O

Kubki ciśnieniowe PPS™ serii 2.0 H/O są dostępne w dwóch rozmiarach. Większy z dwóch będzie pasował do pokrywek i wkładek PPS 2.0 w rozmiarze dużym i standardowym. Mniejszy z nich będzie pasował do pokrywek i wkładek PPS 2.0 w rozmiarze średnim i mini.



Element	Opis	3M Numer części
1	3M™ PPS™ serii 2.0 Kubek lakierniczy typu H/O	26124 – duży 26121 – średni
1a	Zacisk wężyka ciśnieniowego	
1b	Przyłącze węża ciśnieniowego	
1c	Zawór nadmiarowy ciśnienia	
2	Wężyk ciśnieniowy	
3	3M™ PPS™ 2.0 systemu kubków miękkich do natrysku	26740 – duży 125 mikronów 26024 – duży 200 mikronów 26026 – standardowy 125 mikronów 26000 – standardowy 200 mikronów 26312 – średni 125 mikronów 26112 – średni 200 mikronów 26752 – mini 125 mikronów 26114 – mini 200 mikronów 20730 – standardowy zestaw UV 125 mikronów 26710 – standardowy zestaw UV 200 mikronów
4	Pokrywka 3M™ PPS™ 2.0	
5	3M™ PPS™ Zespół osłony kołnierza zabezpieczającego	W zestawie z 26124 W zestawie z 26121
6	3M™ PPS™ serii 2.0 zatyczka	W zestawach PPS 2.0

Montaż kubka krok po kroku

- 1) Wybierz odpowiedni do pracy kubek ciśnieniowy H/O



- 2) Włóż kubek miękki o odpowiednim rozmiarze do pracy



- 3) Przygotuj pokrywkę w odpowiednim rozmiarze
 - a. Zdejmij kołnierz blokujący z pokrywy PPS



- b. (Opcjonalnie) Wyjmij* filtr z wewnętrznej strony pokrywy
**Wytnij szczelinę, aby zapewnić lepszy chwyt podczas ściągania lub użyj wypustki, jeśli ma zastosowanie*



- 4) Zatrzaśnij pokrywkę na miękkim kubku wewnątrz twardego kubka



- 5) Przymocuj kołnierz H/O do twardego kubka



- 6) Podłącz wąż doprowadzający powietrze

(Opcjonalnie) Przytnij wąż na odpowiednią długość, jeśli jest nowy – nadmiar jest przewidziany



- 7) Przymocuj do kubka dyszę z Performance pistoletem natryskowym przed odwróceniem kubka



- 8) Podłącz luźny koniec przewodu powietrza do przyłącza zasilania zestawu konwersji H/O



5) Magazynowanie

Należy upewnić się, że sprzęt jest wyczyszczony przed przechowywaniem. Przechowywać pistolet natryskowy z przymocowaną dyszą, aby zabezpieczyć iglicę.

6) Bezpieczeństwo

Przed użyciem produktu należy zapoznać się z jego etykietą i instrukcjami, aby uzyskać informacje dotyczące bezpieczeństwa stosowania. Należy również zapoznać się ze wszystkimi kartami charakterystyki substancji niebezpiecznych używanych z tym produktem. Należy przestrzegać wszystkich lokalnych przepisów dotyczących użytkowania i utylizacji wszystkich przedmiotów/produktów używanych wraz z tym produktem.

3M™ Performance pistolet natryskowy jest przeznaczony WYŁĄCZNIE DO PROFESJONALNEGO UŻYTKU.

7) Zastrzeżenie

Wszystkie oświadczenia, informacje techniczne i zalecenia oparte są na testach, które uważamy za wiarygodne na dzień ich sporządzenia, ale ich dokładność lub kompletność nie jest gwarantowana. Przed użyciem produktu należy upewnić się, że jest on odpowiedni do zamierzonego zastosowania. Ponieważ warunki i metody użytkowania produktu, a także wszelkie informacje, o których mowa w niniejszym dokumencie, znajdują się poza naszą kontrolą, 3M wyraźnie zrzeka się wszelkiej odpowiedzialności za uzyskane wyniki wynikające z jakiegokolwiek użycia produktu lub polegania na tych informacjach.

Dodatkowe informacje na temat zdrowia i bezpieczeństwa znajdą Państwo pod adresem

3M Poland Sp. z o.o
Automotive Aftermarket
Al. Katowicka 117, Kajetany
05-830 Nadarzyn
Tel: +48 (22) 739 60 00
www.3mpolska.pl

3M i PPS są znakami towarowymi firmy 3M, © 3M 2022. Wszelkie prawa zastrzeżone.