

AVIS D'ARRÊT D'UTILISATION ET D'INSPECTION

ACTION IMMÉDIATE REQUISE

Mettez le produit hors service jusqu'à ce que l'inspection soit effectuée.

Ligne de vie autorétractable avec crochet d'ancrage Nano-Lok^{MC} DBI-SALA® 3M^{MC} spécifique

Dans le cadre de l'engagement continu de Protection contre les chutes 3M à fournir de l'équipement de sécurité de haute qualité, nous informons nos clients des informations suivantes relatives aux versions spécifiques de la Ligne de vie autorétractable avec crochet d'ancrage Nano-Lok^{MC} DBI-SALA® 3M^{MC}. Protection contre les chutes 3M a identifié un très faible potentiel pour la Ligne de vie autorétractable avec crochet d'ancrage Nano-Lok^{MC} DBI-SALA® 3M^{MC} d'être assemblée avec un rivet à œil pivotant supérieur non formé. Un rivet mal formé peut être déplacé de l'œil pivotant supérieur. **Un rivet non formé peut entraîner le détachement de la LVAR du crochet d'ancrage, ce qui peut entraîner des blessures graves ou la mort.** Pour cette raison, nous envoyons un avis d'inspection afin que ce problème puisse être détecté en inspectant la ligne de vie autorétractable comme indiqué ci-dessous.



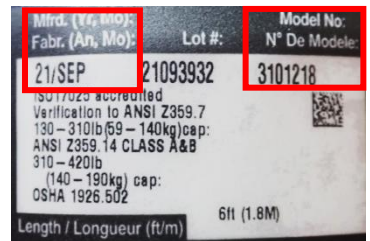
Produit	Date de fabrication	Numéro de pièce/modèle	Standard	Coordonnées du service à la clientèle de 3M
Ligne de vie autorétractable avec crochet d'ancrage Nano-Lok ^{MC} DBI-SALA® 3M ^{MC} , simple, sangle	Entre le 1 ^{er} septembre 2020 au 31 août 2021	3101218	ANSI/OSHA	3musfbserviceaction@mmm.com ou composez le : 1 833 638-2697
		3101219		
3101241				
		3101198	CSA	3mcafbserviceaction@mmm.com ou composez le : 1 833 998-2243
		3101223		
		3101224		
		3101249		

Nous n'avons connaissance d'aucun accident ou blessure liés à l'une des conditions décrites ci-dessus.

Utilisateurs finaux : Veuillez suivre les étapes indiquées ci-dessous.

Étape 1 : **Mettez le produit hors service jusqu'à ce que l'inspection soit effectuée.**

Étape 2 : Localisez l'étiquette sur le dispositif (voir la photo à droite) pour déterminer le numéro de modèle et s'il a été fabriqué entre le 1^{er} septembre 2020 et le 31 août 2021. Si le dispositif est un modèle affecté et qu'il a été fabriqué durant la période de dates concernées, veuillez passer à l'étape 3.



Étape 3 : Une fois que vous avez confirmé le numéro de pièce et la date affectée, inspectez la connexion à partir de l'anneau en D dorsal pour vous assurer que les courroies sont correctement acheminées à travers l'anneau en D, comme le montrent les images ci-dessous. Si le dispositif passe l'inspection, son utilisation est acceptable. Si l'appareil ne passe pas l'inspection, contactez notre service à la clientèle pour faire remplacer l'appareil, conformément à notre garantie standard. Un petit mouvement de va-et-vient du rivet est attendu en poussant ou en tirant sur le rivet. Si le rivet peut être retiré, mettez le dispositif hors service.



Si vous avez des questions au sujet de cet avis, veuillez communiquer avec l'équipe du service à la clientèle de Protection contre les chutes 3M. Vous pouvez consulter une copie de cet avis sur <http://go.3M.com/NanoLokInspection>.

Distributeurs : Veuillez contacter l'équipe du service à la clientèle pour obtenir une liste de toutes les Lignes de vie autorétractables avec crochet d'ancrage Nano-Lok^{MC} DBI-SALA® 3M^{MC} qui vous ont été vendues. Veuillez transmettre cet « avis d'arrêt d'utilisation et d'inspection » à vos clients/utilisateurs qui ont acheté les appareils chez vous, énumérés ci-dessus. Si vous avez des modèles touchés en stock, veuillez communiquer avec notre service à la clientèle afin de pouvoir nous les retourner.