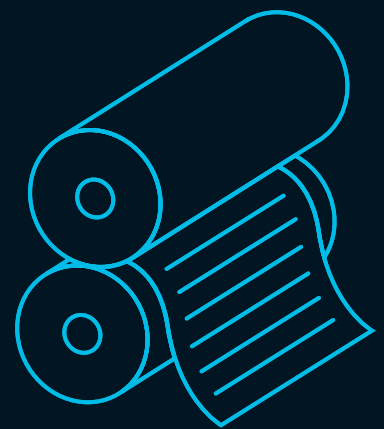


3M Science.
Applied to Life.™

Une combinaison fiable de performances et de valeur ajoutée.

Présentation de la mousse de montage de plaque 3M™ Cushion-Mount™ série B

Chez 3M, nous mesurons le savoir-faire nécessaire pour chacune des impressions et nous nous engageons à proposer la solution adaptée à chaque tâche. Nous avons donc élargi notre gamme de ruban mousse de montage de plaque 3M avec la série B afin de fournir une option plus flexible pour faire face aux défis liés aux prix des tirages courts et des changements fréquents. Ainsi, pour chaque tâche d'impression, vous obtenez une qualité d'impression conforme à celle attendue de 3M tout en bénéficiant du rapport qualité-prix recherché, le tout dans une offre produit.



Quand la science rencontre le savoir-faire.

Mousse de montage de plaque 3M™ Cushion-Mount™ Série B

Nous sommes conscients que certains travaux d'impression ne nécessitent pas une mousse de montage de plaque avec des caractéristiques spéciales améliorées. La mousse de montage de plaque 3M™ Cushion-Mount™ série B est une solution plus flexible pour répondre à vos besoins d'impression basique.

La série B offre les mêmes tolérances strictes et la même technologie sans bulles que l'ensemble de notre gamme, ce qui permet de réduire les défauts, les retouches et les déchets.



Optimal

Relève les défis des tirages courts et des changements fréquents.



Homogène

Tolérances strictes et performances adhésives fiables.



Productif

Les rouleaux de grande longueur permettent de réduire la manipulation des rouleaux, les stocks et l'emballage.

Mousse de montage de plaque 3M™ Cushion-Mount™

	Série Pro	Série L	Série E	Série H	Série B
+ Meilleure productivité + Retrait plus facile du ruban des manchons + Ruban repositionnable	✓				
+ Retrait plus facile des plaques + Plus grande durée de vie de la plaque	✓	✓			
+ Plaques repositionnables	✓	✓	✓		
+ Technologie de libération de l'air sur le côté de la plaque	✓	✓	✓	✓	✓
+ Technologie de libération de l'air sur le côté du manchon + Conception renforcée avec stabilité dimensionnelle	✓	✓	✓	✓	
+ Idéal pour les plaques épaisses ou les répétitions rapprochées				✓	
+ Conception flexible utilisable pour les applications avec manchons à parois minces					✓
+ Forte adhérence + Tolérances d'épaisseur strictes	✓	✓	✓	✓	✓



Division Colles et Adhésifs pour l'Industrie

Siège social 3M en France
1 Parvis de l'innovation, CS 20203
95006 Cergy Pontoise Cedex
France

3M (Suisse) S.à r.l.
Eggstrasse 91
CH-8803 Rüslikon
Suisse

3M Belgium bvba/sprl
Hermeslaan 7
1831 Diegem
Belgium

Remarque importante : Sélection et utilisation du produit : De nombreux facteurs indépendants de la volonté 3M™ et du seul ressort et contrôle de l'utilisateur peuvent affecter l'utilisation et la performance d'un produit 3M™, dans une situation donnée. Par conséquent, le client est le seul responsable de l'évaluation du produit et de la détermination de son adéquation et de son application, notamment en effectuant une évaluation des risques sur le lieu de travail et en examinant toutes les réglementations et normes applicables (par exemple OSHA, ANSI, etc.). L'absence d'évaluation, de sélection et d'utilisation correctes d'un produit 3M et de produits de sécurité appropriés, ou le non-respect de toutes les règles de sécurité en vigueur, peut entraîner des blessures, des maladies, la mort, et/ou porter atteinte aux biens. **Utilisation de produits :** Le montage ou l'utilisation du produit 3M décrit dans le présent document implique des connaissances particulières et ne peut être réalisé que par un professionnel compétent. Avant toute utilisation, il est recommandé de réaliser des tests et/ou de valider la bonne adéquation du produit au regard de l'usage envisagé. Les informations et préconisations incluses dans le présent document sont inhérentes au produit 3M concerné et ne sauraient être appliquées à d'autres produits ou environnements. Toute action ou utilisation des produits faite en infraction de ces indications est réalisée aux risques et périls de leur auteur. Si un produit 3M n'est pas conforme à cette garantie, alors le seul et unique recours est, au gré de 3M, d'obtenir le remplacement du produit 3M ou le remboursement de son prix d'achat. **Limite de responsabilité :** À l'exception du recours limité indiqué ci-dessus, et sauf si la loi l'interdit, 3M ne saurait être tenue responsable de toute perte ou de tout dommage direct, indirect, spécifique, accessoire ou consécutif (y compris sans s'y limiter, des manques à gagner ou opportunités commerciales manquées) découlant de, ou lié au produit 3M, quelle que soit la nature du droit exercé, qu'elle soit fondée sur la garantie, le contrat, la négligence ou la stricte responsabilité.