

3M Science.
Applied to Life.™

Scotch®

Scotch® 和紙遮蔽膠帶

2899

建築業專用和紙遮蔽膠帶

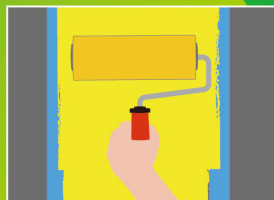
廣泛用途且價格實惠的通用型和紙遮蔽膠帶

- 可用於建築與表面塗裝上的相關應用，例如：搭配建築工地的粉刷作業和填縫使用以及固定養護板。
- 在高達攝氏150度(華氏300度)的作業環境中維持30分鐘的耐熱性，能作為遮蔽方面的運用。

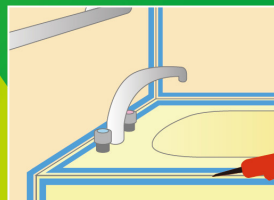
※該數值僅供參考，並非保證值。



外牆填縫用



表面塗裝作業



浴室廁所的填縫

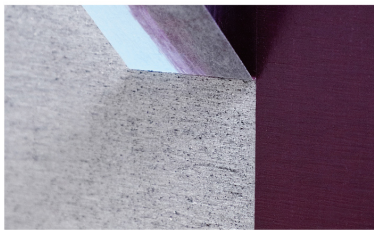


養護板的固定

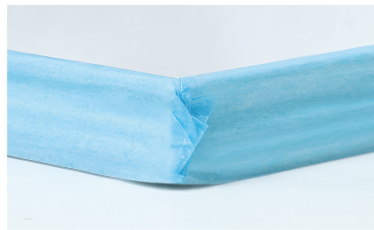
Scotch® 和紙遮蔽膠帶

2899

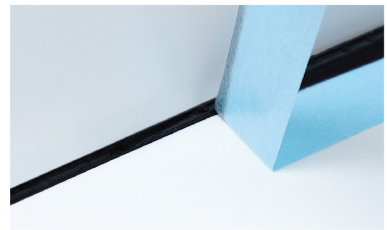
即使高溫戶外使用，不易產生殘膠現象



服貼性佳，可用應於大部分的建築材料表面



薄型膠帶設計，移除後讓線條完美呈現



產品說明	厚度(公釐)	基材	塗膠	寬度(公釐)	長度(公尺)	顏色
通用型和紙遮蔽膠帶2899	0.08	和紙	丙烯酸酯	6,9,12,15,18,21,24,30,40,50	18	藍色

特性	常規數值	ASTM 測試規範
鋼材面附著力	1.02 KG / 寬度100 mm	D-3330
抗拉強度	30.61 KG / 寬度100 mm	D-3759
斷裂伸長率	5 %	D-3759
膠帶厚度	0.08 mm	D-3652
可使用溫度範圍	在高達攝氏150度 (華氏300度) 可維持30分鐘	

註：下列技術性資訊和數據僅應視為代表性和典型的特性，不得作為規格方面之用途。

擔保、有限救濟措施和免責聲明：除非在所適用的3M產品包裝上或產品資料上另有明確標示出額外的保固內容，否則3M保證每一項3M產品在交付該產品的同時，皆符合所適用的3M產品規範。無論是明示或是暗示，3M皆不提供任何其他擔保或條件；其中包括(但不限於)與可銷售性、特定用途之適用性或是因交易過程、商業習慣或行業慣例所產生的任何暗示性擔保或條件。如果3M產品無法符合本保固要求，則唯一專屬的解決方式，係由3M選擇要更換33M產品或是退還購買價款。

3M

台灣明尼蘇達礦業製造股份有限公司
閉合及遮蔽系統產品部門
台北市11568南港區經貿二路198號3樓
電話：(02) 27859338

版權聲明 2021© 3M 版權所有