

3M™ Fall Protection Newsletter: Edition 3.

When there's nothing between you and the ground, you need a reliable, advanced self-retracting lifeline (SRL) to have your back – every time.

The only thing that is constant is change. All around us, change continues, in culture and technology, in the way we interact, and the way we work. So it's not unexpected that safety gear changes to meet new construction and industrial work methods and challenges. Check out the technical bulletins below to learn more about how SRLs help keep workers safe in two unique applications: leading edges and aerial work platforms.

[SELF-RETRACTING DEVICES
IN LEADING EDGE APPLICATIONS](#)

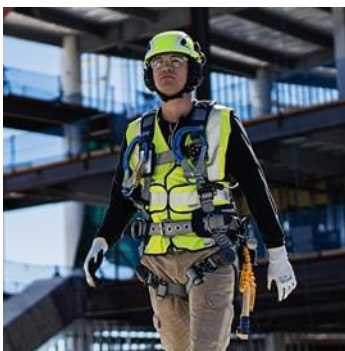
[WATCH
VIDEO](#)

[USE OF SELF-RETRACTING DEVICES
IN AERIAL WORK PLATFORMS
\(AWPS\)](#)

Final call! Request info on how you can double your rebate.

Trade in or trade up to double your rebates on high-quality 3M™ DBI-SALA® and 3M™ Protecta® Fall Protection until June 30, 2021.

Request more info. [Talk to an Expert \(3m.com\)](https://www.3m.com)



3M Safety Training: Virtual Instructor Led Training

We offer a selection of our training programs in a Virtual Instructor Led Training (VILT) format. In these Virtual training sessions, you receive the same student material, and our Instructor uses the same presentation material as you would experience in our in-person training. While the demonstrations, exercises, and ability to interact with the equipment is different with our Virtual format, all the learning objectives established for the course are met

and the certification issued is the same.

Check out one of our current VILT offerings: our Fall Protection Competent Person Refresher (course code 1932O, duration 8 hrs) is available for both in-person or virtual instructor led delivery. Sign-up today to attend this industry leading program, delivered with consideration to the regulations of the province where you live.

[View a complete list of course offerings](#)



Bulletin de protection contre les chutes 3M – Édition 3.

Lorsqu'il n'y a rien entre vous et le sol, vous avez besoin d'une ligne de vie autorétractable de pointe fiable pour assurer votre protection, à tout coup.

La seule chose qui est constante est le changement. Tout autour de nous, le changement se poursuit, qu'il soit culturel ou technologique, dans la façon dont nous interagissons et travaillons. Il n'est donc pas surprenant que le matériel de sécurité change pour s'adapter aux nouvelles méthodes et aux nouveaux défis de la construction et du travail industriel.

DISPOSITIFS
AUTORÉTRACTABLES
POUR BORDS SANS PROTECTION

REGARDER LA VIDÉO

**UTILISATION DE DISPOSITIFS
AUTORÉTRACTABLES
SUR PLATEFORMES DE TRAVAIL ÉLÉVATRICES**

Dernier rappel ! Demandez des informations sur la façon dont vous pouvez doubler votre remise.

Échangez pour doubler vos remises sur des produits de Protection contre les chutes DBI-SALA® 3M^{MC} et Protecta® 3M^{MC} de qualité supérieure jusqu'au 30 juin 2021.

Demandez des informations. [Parlez à un expert \(3m.com\)](https://www.3m.com)



La Formation sur la sécurité de 3M: instructeur en format virtuel.

Lors d'une formation en salle de classe virtuelle, vous recevez le même matériel pour étudiant et nos formateurs utilisent la même présentation électronique que lors de nos formations en présentiel. Bien que les démonstrations, les exercices et la capacité à interagir avec l'équipement soient différents avec notre format virtuel, tous les objectifs d'apprentissage établis pour le cours sont atteints et la certification remise est la même.

Découvrez l'une de nos offres actuelles de Salle de classe virtuelle avec formateur : Inspecteur compétent (mise à jour) - Protection contre les chutes (code du cours 1932O, durée: 8 hrs) – Complet d'une journée est disponible en présentiel et en virtuel. Inscrivez-vous dès maintenant pour participer à ce programme de pointe dans l'industrie, offert en tenant compte des règlements de la province où vous vivez.

[Consulter la liste complète des cours offerts en ligne](#)