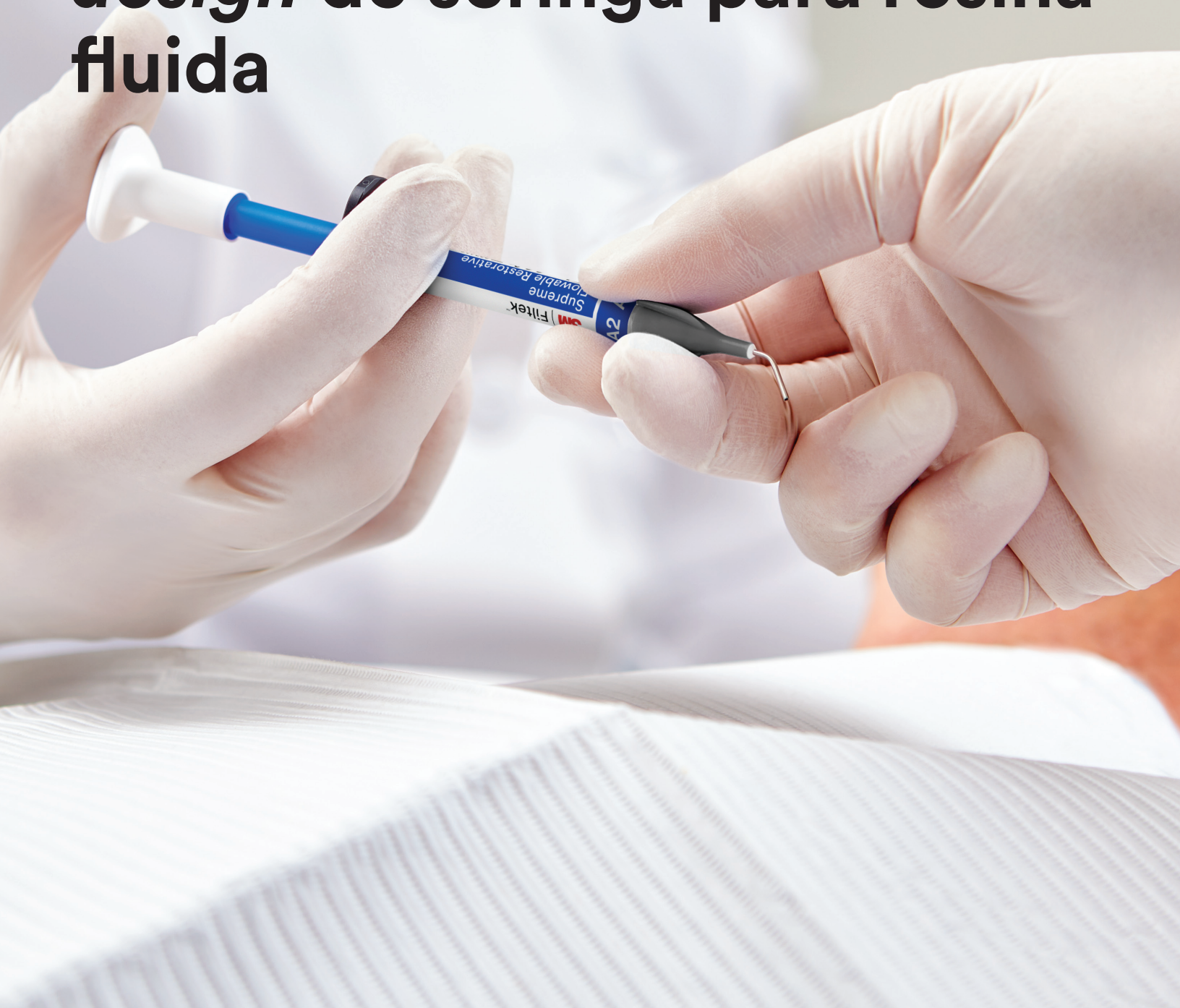




Filtek^{MR}

Supreme
Flowable Restorative

Trazendo para você grandes vantagens **com o nosso novo *design* de seringa para resina fluida**



Agora nossa resina fluida está mais fácil de dispensar e manusear.

3M™ Filtek™ Supreme Flowable é a nova resina fluida da 3M. A nova seringa para resina fluida oferece melhorias, com seu *design* mais ergonômico para melhorar o conforto e a facilidade de dispensar*. O material fluido continua o mesmo que a 3M™ Filtek™ Z350 XT Flow, com a confiança e os benefícios que você já conhece.

Reduz a formação de bolhas e o desperdício*

Menos bolhas observadas nas pastas após a extrusão e além disso você praticamente não terá escoamento indesejável do material após o uso, evitando o desperdício.

Fácil de dispensar e manusear

O formato triangular da nova seringa permite uma manipulação mais rápida e fácil*.

Sem suposições

O *design* da seringa possibilita visualizar facilmente a quantidade de material remanescente. O cilindro da seringa azul indica o restante de volume do material disponível. Quando sua seringa estiver vazia, apenas a parte branca do êmbolo aparecerá.

Ponta dobrável

É fácil dobrar a ponta de metal para melhor o acesso à cavidade, e ela resiste à torção após dobrá-la manualmente.

Excelente adaptação

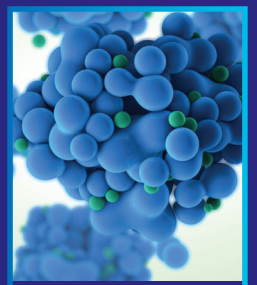
Excelente adaptação, retenção de polimento e resistência ao desgaste.

Versátil

Ampla gama de indicações e técnicas.



O material fluido continua o mesmo que a 3M™ Filtek™ Z350 XT Flow. Contendo a verdadeira nanotecnologia 3M, com 100% das partículas de carga de tamanho nanométrico. Essa tecnologia patentada gera nanopartículas de tamanho mais uniforme, resultando em excelente resistência ao desgaste e retenção de brilho e polimento.



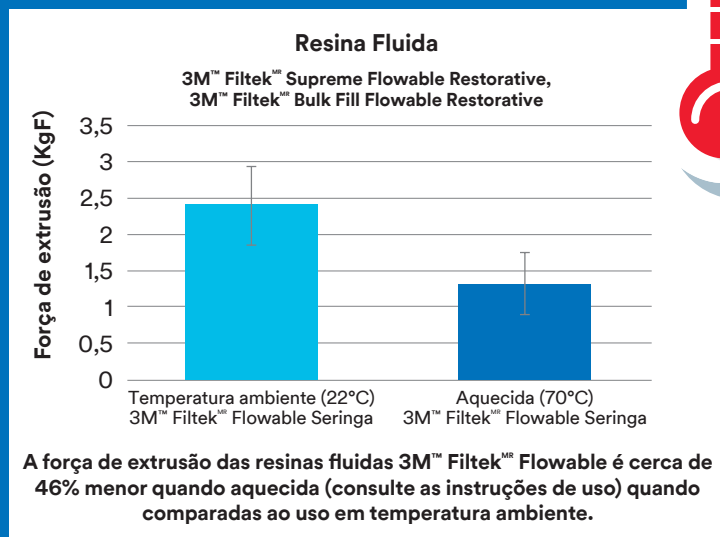
*comparada a seringa antiga das resinas fluidas 3M.

Aqueça com confiança

Por que aquecer as resinas 3M?

- Resinas aquecidas são mais fluidas, para um manuseio mais fácil
- O aquecimento pode melhorar a adaptação da resina na estrutura dentária¹
- O aquecimento reduz a força de extrusão²

70°C*



Obtenha desempenho com tranquilidade

Propriedades físicas similares à resina não-aquecida:³

- Resistência à tração diametral
- Módulo de elasticidade
- Resistência à flexão
- Estabilidade de cor
- Profundidade de polimerização



Uma paleta de cores correspondentes

As cores da 3M™ Filtek™ Supreme Flowable Restorative foram desenvolvidas para corresponderem às cores da 3M™ Filtek™ Universal Restorative e 3M™ Filtek™ Z350 XT.



A2

3M™ Filtek™ Supreme Flowable Restorative



A2

3M™ Filtek™ Universal Restorative



A2B

3M™ Filtek™ Z350 XT Restorative

Dicas para o sucesso

Você pode aquecer com segurança as resinas 3M™ Filtek™ em apenas 5 minutos!

Siga as recomendações gerais e consulte as instruções de uso para mais informações.

Faça

Aqueça seringas até 70°C por até 1 hora, até 25 vezes.

Apenas use aparelhos próprios para aquecer resinas.

Consulte as instruções de uso para mais informações.

Não pode

NÃO é recomendado o aquecimento com bulbos de lâmpadas, microondas, aquecedor de canecas ou dispositivos de aquecimento não aprovados. Somente equipamentos específicos para aquecimento de resinas foram aprovados e considerados efetivos no aquecimento de resinas 3M™ Filtek™. Consulte as instruções de uso para mais informações.

*Temperatura de aquecimento recomendada.

1. Com base em um estudo *in vitro* patrocinado pela 3M, 11 dentistas fizeram 88 Restaurações MOD Classe II. Os dentes estavam microscopicamente com falhas, defeitos e bolhas. Comparações feitas entre técnicas e operadores.
2. Dados internos da 3M.
3. Quando aquecido de acordo com a nossa instrução de uso (até 70°C por até 1 hora).



Casos Clínicos

3M™ Filtek^{MR} Supreme Flowable Restorative oferece uma transição suave do material para o dente em restaurações estéticas.



Aspecto clínico inicial



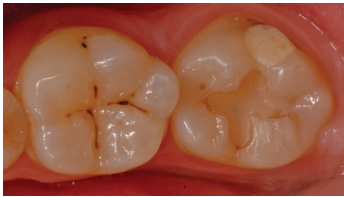
Inserção da resina fluida



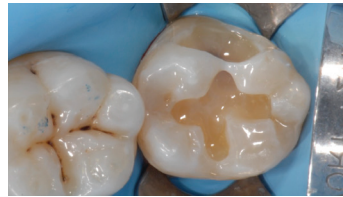
Aspecto clínico final

Caso clínico gentilmente cedido pelo Dr. Gunnar Reich, Munique, Alemanha

3M™ Filtek^{MR} Supreme Flowable Restorative adapta-se facilmente e sela a margem.



Aspecto clínico inicial



Inserção da resina fluida



Aspecto clínico final

Caso clínico gentilmente cedido pelo Dr. Giuseppe Chiodera, Brescia, Itália

Indicações

(Técnica incremental 2mm)



Classe III



Classe V



Odontologia minimamente invasiva (MID)



Base



Forramento



Reparo de restaurações indiretas (Pequenos defeitos)¹



Reparos²



Alívio de áreas retentivas



Selante de fósulas e fissuras

Consulte as instruções de uso para a lista completa de indicações.

1. Incluindo restaurações oclusais pequenas sem cargas mastigatórias.
2. Reparo de resina composta e materiais provisórios bisacrílicos.

Informação adicional

3M™ Filtek^{MR} Supreme Flowable Restorative
1 seringa de 2g; 10 pontas aplicadoras.

COR

A1

A2

A3



Fale com a 3M

0800-0132333
www.3M.com.br
falecoma3M@mmm.com

Portal 3M Health Care Academy
www.3m.com.br/Odontologia



Acompanhe-nos

3M.OralCareBrasil

Os produtos comercializados pela 3M Oral Care são para uso exclusivo de profissionais dentistas. Para maiores informações sobre as especificações e precauções de cada produto, por favor leia as instruções de uso ou visite www.3m.com.br

3M e Filtek são marcas registradas da 3M ou da 3M Deutschland GmbH. Todas as outras marcas não são propriedade da 3M. © 2018, 3M. Todos os direitos reservados.