

**3M** ESPE

Upgrade in die Experten-Klasse  
ästhetischer Restaurationen



22628 348 00 74 72 8 48 7562902  
Filtek™

Supreme

*Universal Füllungsmaterial*

Filtek™ Supreme von 3M ESPE basiert auf neuesten Erkenntnissen der Nano-Technologie. Damit stellen wir Ihnen ein Nano-Composite zur Verfügung, das klare Pluspunkte bietet. Sowohl in der Bearbeitung als auch bei den erzielbaren Ergebnissen.

# Innovative Nano-Technologie – Im Kleinen ganz groß

## Im Prinzip ganz einfach

Das neuartige Füllkörperkonzept basiert auf innovativen Nanomeren mit einer Größe zwischen 20 und 75 nm. Darüber hinaus ist ein Teil dieser Nanomere zielgerichtet zu sogenannten Nanoclustern verbunden. Das Ergebnis ist eine Oberflächenstruktur, an der sich das Licht kaum noch brechen kann. Damit wird ein Hochglanzeffekt der Füllung ermöglicht.

Die innovative Nano-Technologie macht **Filtek Supreme** zu einem universellen Füllungsmaterial, das die mechanische Stabilität eines Hybridcomposites mit der Ästhetik eines Mikrofüllercomposites vereint.

## Kurz- und langfristig vorteilhaft

Nanomere und Nanocluster werden bei der Politur und Abrasion nur schichtweise, also Nanomer für Nanomer, abgetragen.

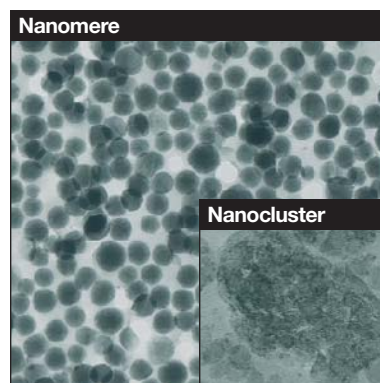
Sie polieren ab sofort zeitsparend und mit glänzenden Ergebnissen!

Hausinterne Laboruntersuchungen\* zeigen zudem: Die Oberflächen von Filtek Supreme weisen auch langfristig einen deutlich reduzierten "Schlaglocheffekt" auf, im Vergleich zu üblichen Hybridcompositen.

Das Resultat: Geringe Rauheit - länger anhaltender Glanz - und damit zufriedener Patienten.



**Hybridcomposite**  
Hohe Stabilität, aber geringe Oberflächen-Glätte: Herkömmliches Hybridcomposite unter dem Elektronenmikroskop. Bei einer mittleren Größe von 1 µm sind die einzelnen Partikel hier nahezu formatfüllend.



**Nanomere**  
**Nanocluster**  
**Ideale Kombination aus Stabilität und Oberflächen-Ästhetik:** Die in Filtek Supreme enthaltenen Nanomere mit Größen von 20 bis 75 nm ermöglichen einen Füllkörpergehalt von 78,5%\*\* und damit ausgezeichnete mechanische Eigenschaften. So genannte Nanocluster - Zusammenschlüsse einzelner Nanomere - sorgen für einen langanhaltenden Glanz.

\* Hausinterne Tests 3M ESPE (2002): Die Versuche wurden nach folgenden Verfahrensregeln durchgeführt: Die Glanzwerte wurden jeweils nach 500, 1000, 1500, 2000 Zahnbürst-Zyklen festgestellt. Jede Testeinheit wurde mit einer Zahnbürste ORAL B 40 'mittel' (Oral B Laboratories, Belmont, CA) unter Verwendung der Zahnpaste CREST Regular Flavor (Procter & Gamble, Cincinnati, OH) gebürstet. Zahnbürste und Testeinheit wurden auf einem Gerät montiert, das die Strichlänge (2<sup>1/4</sup> Zoll) sowie den Druck des Zahnbürstenkopfes (625g ± 5g) steuert. Die Qualität der polierten Oberfläche wurde gemessen, indem die Lichtintensität des reflektierten Lichtes auf der Oberfläche der Testeinheit vor und nach dem Zahnbürsten gemessen wurde.

\*\* Dentin-, Body- und Schmelzfarben

1 µm

100 nm

75 nm

20 nm

# Außergewöhnliche Ästhetik – Individualität als Prinzip

Das Thema Ästhetik spielt bei Füllungen eine immer größere Rolle. Daher müssen die individuellen Wünsche der Patienten auf ökonomische Weise umsetzbar sein. **Filtek Supreme** ist eine ideale Basis für außergewöhnliche Ästhetik - und dies bei einfacher, zeitsparender Arbeitsweise!

## Einfarbtechnik

Sehr wirtschaftlich und zudem optisch auf exzellentem Niveau: Schon in der anwenderfreundlichen Einfarbtechnik sind mit geringem Aufwand hochästhetische Restaurationen realisierbar.

## Farbmischtechnik

Durch 34 Farbvarianten mit 4 unterschiedlichen Opazitäten (Dentin, Body, Schmelz und Transluzent) kommt Filtek Supreme in der Mehrfarbschichttechnik der "unsichtbaren Füllung" sehr nahe.

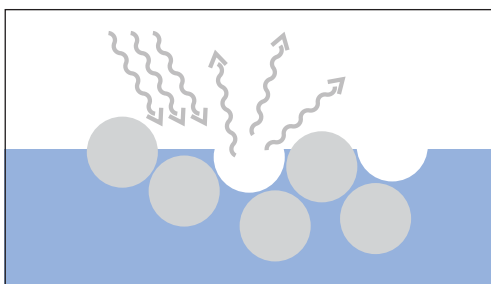
## Farbgebung

Filtek Supreme steht für alle klinischen Situationen zur Verfügung! Zur idealen Farbgebung dient dabei die funktionelle, leicht ablesbare Farbscheibe. Als perfektes Werkzeug für Einfarb-, Zweifarb- und Mehrfarbschichttechnik.

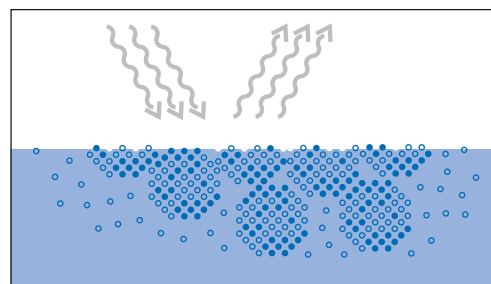


## Modellierbarkeit

Das Material ist einfach in der Handhabung, klebt nicht an den Instrumenten und lässt sich aufgrund seiner exzellenten Konsistenz im Front- und Seitenzahnbereich gleich gut bearbeiten. Und auch die Standfestigkeit ist vorbildlich.



Bei Hybriden resultiert der 'Schlagloch-Effekt' aus dem 'Herausbrechen' ganzer Füllkörper. Glanz geht dabei verloren.



Bei Filtek Supreme von 3M ESPE werden nur Partikel mit einer Größe unterhalb der Wellenlänge des sichtbaren Lichtes abgetragen. Dies führt zu einem verbesserten Langzeiterhalt der Politur.

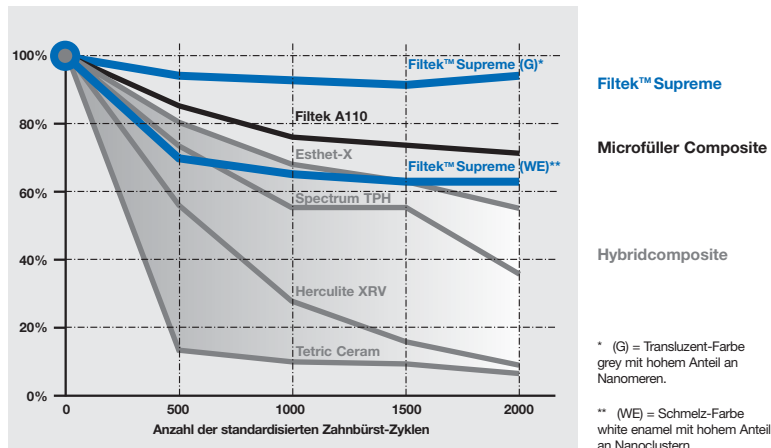
# Fakten statt Fantasien – Ausgezeichnete Werte

## Langzeiterhalt der Politur

### ÜBERZEUGEND:

Auch nach Alterung von Filtek Supreme bleibt, im Gegensatz zu konventionellen Hybridcompositen, der Oberflächenglanz weitgehend erhalten<sup>1</sup>

### Abnahme des Glanzes (in %)



Filtek Supreme vereint durch Nano-Technologie die exzellenten Eigenschaften eines Hybrid-composites mit der brillanten Ästhetik eines Mikrofüllercomposites.

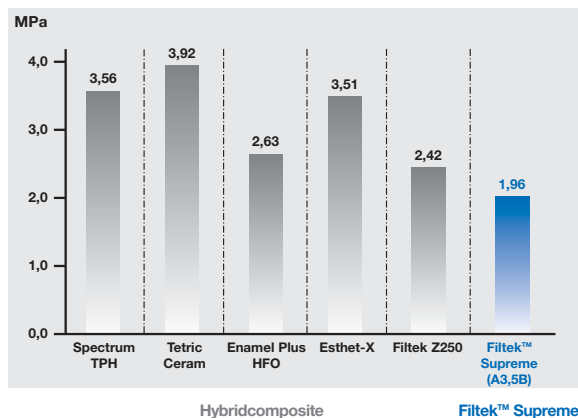
Die Qualität von Füllungen wird maßgeblich über deren Haltbarkeit definiert. Langlebigkeit der Politur und Widerstandsfähigkeit gegenüber mechanischen Einwirkungen zählen zu den entscheidenden Beurteilungskriterien. Der direkte Vergleich macht die Stärken von Filtek Supreme offensichtlich.

## Abrasionsverhalten

### EINDEUTIG:

In der Gegenüberstellung zeichnet sich **Filtek Supreme** durch einen niedrigen Abrieb aus.<sup>2</sup> Somit bleibt die Funktionalität der Füllung erhalten.

### 3 -Medien-Abrasion (in µm/40.000 Zyklen)



<sup>1</sup>Hausinterne Tests 3M ESPE (2002): Die Versuche wurden nach folgenden Verfahrensregeln durchgeführt: Die Glanzwerte wurden jeweils nach 500, 1000, 1500, 2000 Zahnbürst-Zyklen festgestellt. Jede Testeinheit wurde mit einer Zahnbürste ORAL B 40 'mittel' (Oral B Laboratories, Belmont, CA) unter Verwendung der Zahnpaste CREST Regular Flavor (Procter & Gamble, Cincinnati, OH) gebürstet. Zahnbürste und Testeinheit wurden auf einem Gerät montiert, das die Strichlänge (2<sup>1/4</sup> Zoll) sowie den Druck des Zahnbürstenkopfes (625g ± 5g) steuert. Die Qualität der polierten Oberfläche wurde gemessen, indem die Lichtintensität des reflektierten Lichtes auf der Oberfläche der Testeinheit vor und nach dem Zahnbürsten gemessen wurde.

<sup>2</sup>Hausinterne Tests 3M ESPE (2002) wurden gemäß den folgenden veröffentlichten Verfahrensregeln durchgeführt: Wu D., Holmes B.N., Mitra S.B., Kolb B.U., Thompson L., Johnson N.; Wear Resistance and Mechanical Properties of Novel Dental Nanocomposites; IADR Abstract Nr. 64 San Diego, USA (2002).

3M, ESPE und Filtek sind Warenzeichen der 3M oder 3M ESPE AG.  
 Esthet-X und Spectrum sind Warenzeichen der Caulk/Dentsply. Tetric ist ein eingetragenes Warenzeichen der Ivoclar/Vivadent. Herculite ist Warenzeichen von Kerr.

# Optik plus Funktionalität – Anspruchsvolle Kombination.

Filtek™ Supreme von 3M ESPE – dieses Nano-Composite vereint die drei wesentlichen Wünsche der Zahnärzte und Patienten auf überzeugende, wirtschaftliche Art:

- Leichtes Handling
- Exzellente Ästhetik
- Hohe Qualität



Ansicht nach Präparation, ätzen und bonden



Applikation der ersten Schicht Dentinmasse



Body -Farbe aufgetragen, Fissuren modelliert



Applikation von Malfarbe zur Akzentuierung der Fissuren



Letzte Schicht Schmelzfarbe aufgetragen



Ergebnis nach Rehydratation des Zahnes

Quelle: Prof. Dr. Pascal Magne (Genf).

## Leichtes Handling

- Schnelle, saubere und einfache Füllungslegung
- Flexibel für Ein- und Mehrfarbschichttechnik
- Universell für Front- und Seitenzahnrestaurationen
- Geeignet auch für Inlays, Onlays und Veneers

## Exzellente Ästhetik

- Chamäleon-Effekt durch Transluzenz der Body- und Schmelzfarben
- Mühelose, qualitativ hochwertige Politur
- Individuelle Farbgebung für jede klinische Situation
- Fein Anpassung mit Hilfe von 4 Opazitäten
- Farbscheibe zur präzisen Farbauswahl

## Hohe Qualität

- Hervorragende Glanz- Langzeitbeständigkeit
- Besonders hohe Biegefestigkeit
- Geringe Neigung zu Ab- rasion und Polymerisations- schrumpfung

# Bestellinformation

## Filtek™ Supreme - Universal-Füllungsmaterial

Erster Test oder bereits Routine? Grundausrüstung oder Nachfüllpackung? Sie finden in jedem Fall die auf Ihren persönlichen Bedarf abgestimmten Packungseinheiten. Wahlweise als Spritzen oder Kapseln.



Professional Kit Spritzen



Standard Kit Spritzen

Artikel	Inhalt
Filtek Supreme Professional Kit (Spritzen)	12 Spritzen in den Farben: A2D, A4D, A2E, A3E, A2B, A3B, A3.5B, B2B, B2E, C3B, G(roy), Y(ellow)
Filtek Supreme Professional Kit (Kapseln)	150 Kapseln sortiert: je 10 Kapseln in den Farben: A2D, A4D, A2E, A3E, B2E je 20 Kapseln in den Farben: A2B, A3B, A3.5B, B2B, C3B + 2 Spritzen in den Farben: G(roy), Y(ellow)
Filtek Supreme Standard Kit (Spritzen)	5 Spritzen sortiert (Body Farben): A2B, A3B, A3.5B, B2B, C2B (je 4g)
Filtek Supreme Standard Kit (Kapseln)	100 Kapseln sortiert (Body Farben): A2B, A3B, A3.5B, B2B, C2B (je 20 Stück á 0,2g)
Filtek Supreme Starter Kit (Spritzen)	3 Spritzen sortiert (Body Farben): A2B, A3B, A3.5B (je 4g)
Filtek Supreme Starter Kit (Kapseln)	60 Kapseln sortiert (Body Farben): A2B, A3B, A3.5B (je 20 Stück á 0,2g)
Filtek Supreme Refill (Spritzen)	Verfügbare Farben (1 Spritze = 4 g Filtek Supreme): Dentin-Farben: A1D, A2D, A3D, A4D, A6D, B3D, C4D, C6D, WD, XWD Body-Farben (Universal): A1B, A2B, A3B, A3.5B, A4B, B1B, B2B, B3B, C1B, C2B, C3B, D2B, WB, XWB Schmelz-Farben: A1E, A2E, A3E, B1E, B2E, D2E, WE Transluzente Farben: G(ray), V(iolet), Y(ellow)
Filtek Supreme Refill (Kapseln)	Verfügbare Farben (20 Kapseln = 4 g Filtek Supreme): Body-Farben (Universal): A1B, A2B, A3B, A3.5B, A4B, B1B, B2B, B3B, C1B, C2B, C3B, D2B, WB, XWB
Filtek Supreme Refill (Kapseln)	Verfügbare Farben (10 Kapseln = 2 g Filtek Supreme): Dentin-Farben: A1D, A2D, A3D, A4D, A6D, B3D, C4D, C6D, WD, XWD Schmelz-Farben: A1E, A2E, A3E, B1E, B2E, D2E, WE

**3M ESPE**

3M ESPE AG · ESPE Platz  
D - 82229 Seefeld  
FreeCall 0800-2 75 37 73  
Freefax 0800-3 29 37 73  
E-mail: info3mespe@mmm.com  
Internet: http://www.3mespe.com

3M Österreich AG  
Brunner Feldstraße 63  
2380 Pertoldsdorf  
Tel. (01) 8 66 86-434  
Fax (01) 8 66 86-330  
E-mail: dental-at@mmm.com

3M (Schweiz) AG  
3M ESPE Dental Products  
Eggstrasse 93  
8803 Rüschlikon  
Tel. (01) 724 93 31  
Fax (01) 724 90 34  
www.3MESPE.com/ch

3M, ESPE, Filtek, Adper, Prompt,  
L-Pop und Sof-Lex sind Warenzeichen  
der 3M oder 3M ESPE AG.  
Esthet-X und Spectrum sind Warenzeichen  
von Caulk/Dentsply.  
Tetric ist ein eingetragenes Warenzeichen  
von Ivoclar/ Vivadent.  
Herculite ist ein Warenzeichen von Kerr.

70200953571/04 (5.2004)