



Filtek™

Supreme
Flowable Restorative

Dándote grandes ventajas
**con nuestro nuevo diseño
de jeringa**



Ahora nuestro restaurador fluido es más fácil de inyectar

3M™ Filtek™ Z350 XT Flowable Restorative está disponible en una nueva jeringa. La nueva jeringa ofrece un diseño ergonómico mejorado para una mayor comodidad y una dispensación más fácil*, su nombre ahora es:

3M™ Filtek™ Supreme Flowable Restorative.

Reduce la formación de burbujas y desperdicio

Menos burbujas observadas en la pasta de resina después de la extrusión y prácticamente no hay “escurrimiento” después del uso, evitando el desperdicio.

Fácil de sujetar e inyectar

La placa triangular permite apoyar el dedo sobre el émbolo, esto hace rápido y cómodo sujetar la jeringa en su mano.

No más suposiciones

El diseño de la jeringa permite ver fácilmente la cantidad de material restante. La barra azul de la jeringa indica la cantidad remanente. Cuando tu jeringa está vacía, solo la barra blanca del émbolo es visible.

Cánula flexible

Fácil de doblar sin retorcerse para un mejor acceso.*

Excelente adaptación

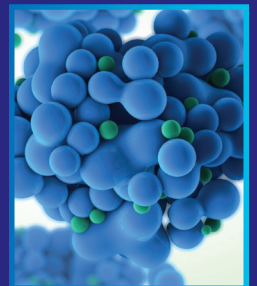
Excelente adaptación, retención de pulido y resistencia al desgaste.

Versátil

Amplia gama de indicaciones y técnicas.



El material fluido es el mismo de 3M™ Filtek™ Z350 XT Flow, hecho con verdadera nanotecnología, es decir, el 100% de sus partículas son de tamaño nanométrico. Esta tecnología patentada hace las nanopartículas más uniformes en tamaño, resultando en una excelente estética y resistencia al desgaste.



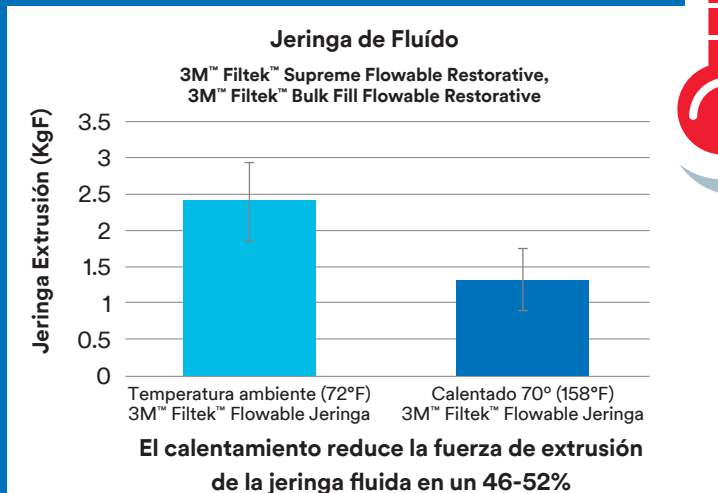
*Comparación con jeringa antigua, 3M™ Filtek™ Z350 XT Flowable

Calentar con confianza

¿Por qué calentar las resinas compuestas de 3M?

- Las resinas compuestas calentadas son más fluidas y se logra un manejo más fácil
- El calentamiento puede mejorar la adaptación de la resina compuesta de 3M a la estructura dental¹
- El calentamiento reduce la fuerza de extrusión²

70°C*



Consejos para el éxito

Puede calentar de forma segura los restauradores Filtek™.

Siga estas directrices generales y consulte las instrucciones para obtener más información.

QUE HACER

Caliente las jeringas fluidas hasta 70°C (158°F) por hasta 1 hora, hasta 25 veces.

Solo utilice dispositivos de calentamiento disponibles comercialmente para calentar la resina compuesta.

Consulte las Instrucciones de uso para obtener más información.

QUE NO HACER

NO use el calor de una bombilla, microondas, calentador de tazas u otro dispositivo de calentamiento no aprobado. Consulte las instrucciones de uso para más información.

Obtenga un desempeño con tranquilidad

Propiedades físicas sin cambios:³

- Resistencia a la tracción diametral
- Módulo Flexural
- Resistencia a la Flexión
- Estabilidad de color
- Profundidad de curado



* Temperatura de calentamiento recomendada

1. Basado en un estudio in vitro patrocinado por 3M. 11 dentistas colocando 88 restauraciones MOD Clase II. Los dientes fueron revisados microscópicamente ejemplificando fallas, defectos y burbujas. Comparando técnicas entre los operadores.
2. Datos internos de 3M
3. Se calienta de acuerdo con nuestras Instrucciones de uso IFU (hasta 70°C o 158°F hasta 1 hora).

Una paleta de tonos combinados

Los tonos de la resina 3M™ Filtek™ Supreme Flowable Restorative están formulados para coincidir con los tonos de 3M™ Filtek™ Universal Restorative y 3M™ Filtek™ Z350XT Restaurador Universal.



A2

3M™ Filtek™ Supreme Flowable Restorative



A2

3M™ Filtek™ Universal Restorative



A2B

3M™ Filtek™ Z350XT Restorative



Casos Clínicos

3M™ Filtek™ Supreme Flowable Restorative ofrece una transición suave del material al diente para restauraciones estéticas.



Antes



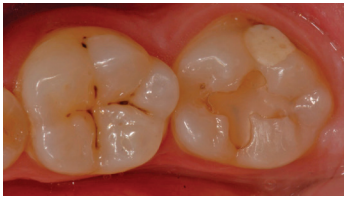
Colocación del fluido



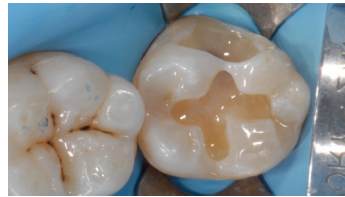
Después

Fotos cortesía del Dr. Gunnar Reich, Munich, Alemania

3M™ Filtek™ Supreme Flowable Restorative se adapta fácilmente y sella el margen.



Antes



Colocación del fluido



Después

Fotos cortesía del Dr. Giuseppe Chiodera, Brescia, Italia

Indicaciones

(Técnica incremental 2mm)

Clase III

Clase V

Odontología mínimamente Invasiva (MID)

Base

Líner

Reparación de restauraciones indirectas (Pequeños defectos)¹

Reparaciones²

Bloqueo de socavaciones

Sellante de fosetas y fisuras

Consulte las instrucciones de uso para la lista completa de indicaciones.

1. Incluidas restauraciones oclusales pequeñas que no soportan tensiones.

2. Reparación de resina compuesta y Bis-acríles.

Información sobre pedidos



3M™ Filtek™ Supreme Flowable Restorative
Las jeringas de repuesto incluyen: 2 jeringas de 2 grs. y 20 puntas dispensadoras.

TONO	Nº ITEM*
A1	6032A1
A2	6032A2
A3	6032A3
A3.5	6032A3.5
A4	6032A4
B2	6032B2

Nº ITEM*	INFO. PRODUCTO
3700T	3M™ Filtek™ Supreme Flowable Restorative 20 Puntas Dispensadoras

*Consulte disponibilidad en su distribuidor.



3M Oral Care
2510 Conway Avenue
St. Paul, MN 55144-1000 USA

3M y Filtek son marcas comerciales de 3M o 3M Alemania GmbH. Usado bajo licencia en Canadá. Por favor recicla. Impreso en EE.UU. © 3M 2020. Todos Derechos reservados. 70-2013-7229-2 (REV. 3/2020)