

**3M** Science.  
Applied to Life.™



# Rapido sollievo dalla sensibilità

**3M™ Clinpro™ XT Varnish**  
Durable Fluoride-Releasing Coating



# Protezione a lunga durata

## Clinpro™ XT Varnish sigilla e protegge i tubuli dentinali

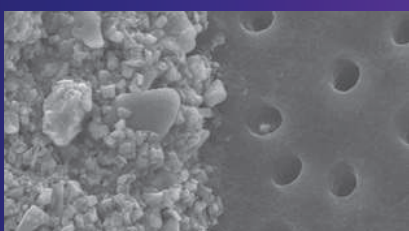
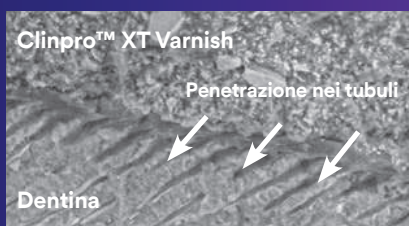


Immagine al SEM dei tubuli dentinali esposti (destra) e Clinpro™ XT Varnish (sinistra) a ingrandimento 3000x che mostra l'effetto barriera.



Sezione al SEM di Clinpro™ XT Varnish applicata sulla dentina a ingrandimento 1000x che mostra gli zaffi di resina che penetrano nei tubuli.



Applicata alla superficie dentale, Clinpro™ XT Varnish è virtualmente invisibile.



La vernice Clinpro™ XT Varnish aiuta a proteggere contro le lesioni white spot.

## La barriera protettiva che dà immediato sollievo alla sensibilità, rilascia fluoro e dura 6 mesi.

Clinpro™ XT Varnish è una vernice sito-specifica, duratura, fotopolimerizzabile che assicura un immediato strato di protezione per dare sollievo all'ipersensibilità dentinale.

- Ideale per la protezione della superfici radicolari sensibili esposte, soprattutto le superfici appena pulite dopo l'ablazione e la levigatura radicolare
- Rimane sui denti 6 mesi o più<sup>4</sup>
- Compatibile con l'umidità: non è necessario asciugare o pretrattare la superficie radicolare
- Non richiede l'uso della diga di gomma
- Dispensa fluoro, calcio e fosfato

## Clinpro™ XT Varnish riduce la permeabilità della dentina dell'88%<sup>1</sup>

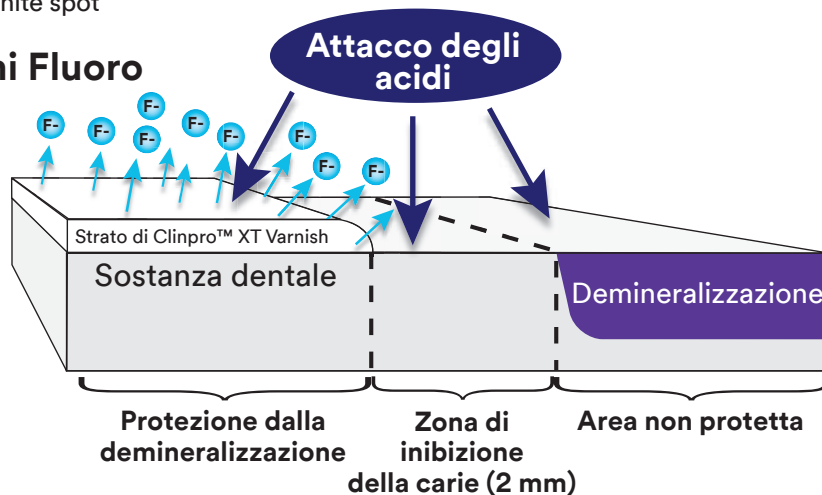
L'occlusione dei tubuli dentinali in studio assicura un sollievo immediato dal dolore associato al movimento dei fluidi attraverso i tubuli aperti. Oltre a creare uno strato protettivo sulla dentina esposta, Clinpro™ XT Varnish ha dimostrato di penetrare e sigillare i tubuli dentinali. I test di laboratorio dimostrano che la vernice Clinpro™ XT Varnish riduce la permeabilità della dentina dell'88%.

## Clinpro™ XT Varnish protegge la superficie dei denti dall'attacco degli acidi

I test in vitro condotti con Clinpro™ XT Varnish dimostrano che la vernice:

- Crea una barriera contro la demineralizzazione e l'erosione da acido<sup>2</sup>
- Esplica una protezione oltre allo strato protettivo<sup>2</sup>
- Aiuta a riparare lo smalto demineralizzato adiacente allo strato protettivo
- Dispensa fluoro, calcio e fosfato per aiutare a proteggere i denti dalle lesioni white spot

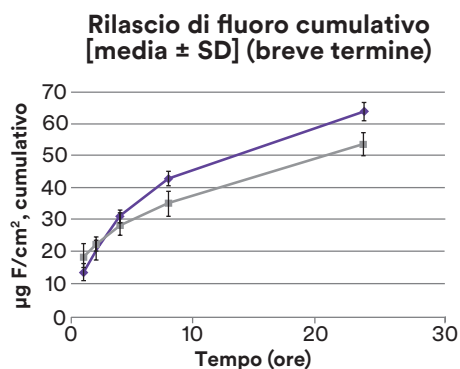
## Ioni Fluoro



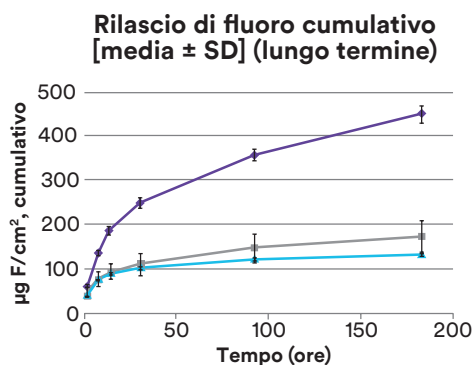
# Sollievo immediato

## Clinpro™ XT Varnish contiene fluoro e viene “ricaricata” dal dentifricio al fluoro

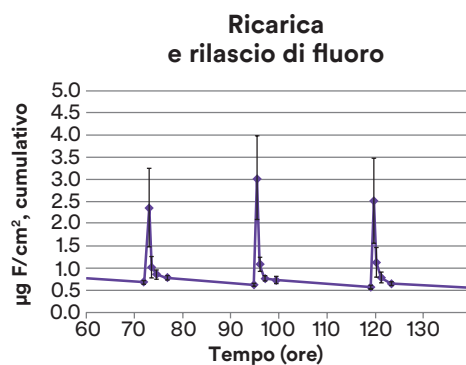
Clinpro™ XT Varnish è un materiale vetroionomerico modificato con resina che rilascia fluoro, calcio e fosfato. Questo lo rende unico rispetto agli altri desensibilizzanti da studio. Nelle prime 24 ore, Clinpro™ XT Varnish rilascia più fluoro di una vernice al fluoro convenzionale. Inoltre, Clinpro™ XT Varnish si ricarica ogni volta che il paziente spazzola i denti con un dentifricio al fluoro. I vostri pazienti non solo ottengono la protezione di una barriera fisica, bensì anche il vantaggio di un rilascio di fluoro a lungo termine.



◆ Clinpro™ XT Varnish  
■ Vernice al fluoro convenzionale



◆ Clinpro™ XT Varnish  
■ Materiale sigillante vetroionomerico  
▲ Sigillante resinoso contenente fluoro



◆ Clinpro™ XT Varnish

Test in vitro che mostra che Clinpro™ XT Varnish rilascia più fluoro nelle 24 ore rispetto a una vernice convenzionale.

Test in vitro che mostra che Clinpro™ XT Varnish rilascia più fluoro per 6 mesi rispetto ad altre vernici.

Test in vitro che mostra che Clinpro™ XT Varnish si ricarica mediante lo spazzolamento con un dentifricio al fluoro.

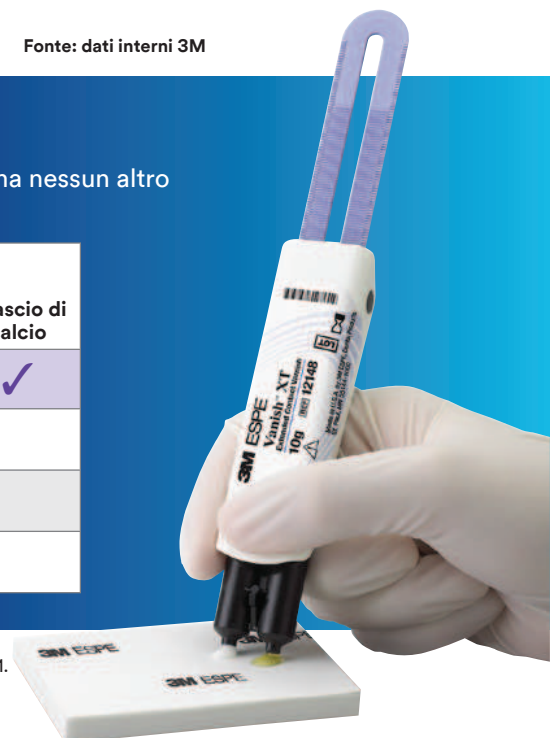
Fonte: dati interni 3M

## La soluzione completa – controllare le differenze

I prodotti contro l'ipersensibilità dentinale esistenti offrono diversi vantaggi, ma nessun altro prodotto offre tutti i vantaggi della vernice Clinpro™ XT Varnish.

	Sollievo immediato della sensibilità	Strato protettivo a lungo termine	Compatibilità con l'umidità	Rilascio di fluoro	Rilascio di calcio
Clinpro™ XT Varnish	✓	✓	✓	✓	✓
Desensibilizzanti a base di glutaraldeide (per es. Gluma™, Calm-ite)	✓	✓			
Desensibilizzanti a base di resina (per es. Seal & Protect™)	✓	✓			
Vernici al fluoro convenzionali (per es. Duraphat®)	✓		✓	✓	

1. Rusin et al. (2008). Dentin Permeability of a New Protective Coating Material. J. Dent. Res. 87 (Spec Iss A): #1041.
2. Rusin et al. (2008). Demineralization Protection of a New Protective Coating. J. Dent. Res. 87 (Spec Iss B): #627.
3. Dati interni 3M
4. Riferirsi alle istruzioni d'uso per le informazioni complete sul prodotto



# Clinpro™ XT Varnish è facile da usare e non richiede l'uso di una diga di gomma.

## Applicazione di Clinpro™ XT Varnish contro la sensibilità delle superfici radicolari esposte



1. Pulire la superficie del dente



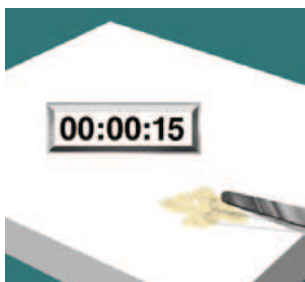
2. Sciacquare con acqua



3. Rimuovere l'acqua depositata in eccesso



4. Dispensare su un blocco di miscelazione



5. Miscelare per 15 secondi (tempo di lavorazione 2,5 minuti)



6. Applicare uno strato sottile sulla superficie del dente



7. Fotopolimerizzare per 20 secondi



8. Pulire lo strato protettivo con un applicatore di cotone umido

Nota: In caso di applicazione su smalto e' consigliabile la mordenzatura. Riferirsi alle istruzioni d'uso per le informazioni complete sul prodotto.

## Informazioni per l'ordine



Codice	Descrizione del prodotto
12348	Clinpro™ XT Varnish 1 Dispenser Clicker™ da 10 g

Per saperne di più sull'utilizzo di Clinpro™ XT Varnish per la protezione delle superfici di smalto e per pazienti con bracket ortodontici, visitare

[www.3Mitalia.it/OralCare](http://www.3Mitalia.it/OralCare)

# 3M

3M Oral Care  
3M Italia srl  
Via N. Bobbio, 21  
20096 Pioltello (MI)  
Tel. 02.703537  
[www.3mitalia.it](http://www.3mitalia.it)

I prodotti della linea Clinpro sono Dispositivi Medici marcati CE. Leggere attentamente le avvertenze e le istruzioni per l'uso. Materiale tecnico-scientifico riservato al personale sanitario.

3M, 3M Science. Applied to Life., ESPE, Clicker e Clinpro XT Varnish sono marchi di fabbrica di 3M o 3M Deutschland GmbH. Usati in Canada dietro licenza. Stampato in USA. Tutti i marchi registrati sono di proprietà di altre aziende. © 3M 2018. Tutti i diritti riservati.