

Guide de pose et de retrait 3M™ Tegaderm™ Absorbent, pansement acrylique transparent

Consulter la notice pour obtenir une information complète sur l'utilisation des pansements acryliques transparents 3M™ Tegaderm™ Absorbent.

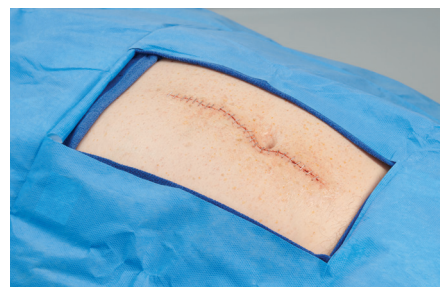


Instructions pour la pose et le retrait sur la paroi abdominale

Avant l'application

Suivre les protocoles de l'établissement en matière de prévention des infections.

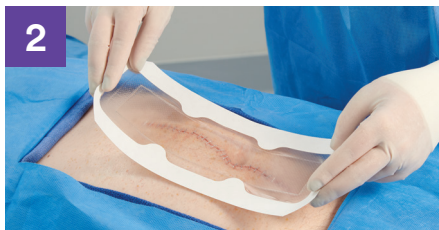
- 1 **Nettoyer** soigneusement l'incision chirurgicale et la peau environnante. Laisser sécher la peau avant d'appliquer le pansement.
- 2 **Choisir** la taille de pansement adaptée à la taille de l'incision. La compresse doit dépasser les extrémités de l'incision de 1 cm. La compresse en acrylique ne doit pas être découpée.



Pose du pansement



1 Ouvrir l'emballage et retirer le pansement stérile. Retirer le liner, exposant ainsi la surface adhésive.



2 Positionner et centrer le pansement sur l'incision, côté adhésif vers le bas.



3 Appliquer le pansement en lissant du centre vers l'extérieur.



4 Retirer lentement le cadre de pose tout en lissant le bord du film et en appliquant une pression ferme. Éviter d'étirer le pansement sur la peau.



5 Appliquer et lisser le pansement en appuyant doucement sur les bords pour assurer une adhérence optimale.

Conseil

Pendant l'utilisation, il est normal que les exsudats soient absorbés. Le fait que ceux-ci se déplacent vers les bords de la compresse **n'oblige pas à changer le pansement**. Le pansement doit être changé à la discrétion du médecin.

Retrait du pansement

Les sutures adhésives sont susceptibles de se détacher lors du retrait du pansement acrylique transparent 3M™ Tegaderm™ Absorbent.

- 1 **Soulever délicatement les bords du pansement.**
- 2 Continuer à soulever le film **jusqu'à ce que tous les bords soient libres** de la surface de la peau.
- 3 **Retirer le pansement lentement**, en le repliant sur lui-même.



Pour plus d'informations, contactez le responsable commercial de votre région