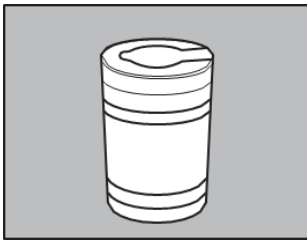
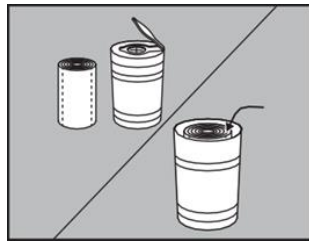


Istruzioni d'uso - Dispenser



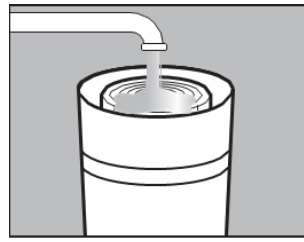
Passaggio 1

Rimuovere il contenuto della vostra confezione di panni 3M™ per la rimozione microbica istantanea. Se avete un nuovo dispenser, esso conterrà un rotolo all'interno. Per le ricariche procedere al punto 3.



Passaggio 2

Al momento del riempimento, rimuovere il coperchio e posizionare un nuovo rotolo di panni 3M™ per la rimozione microbica istantanea nel dispenser. Assicurarsi che il dispenser sia completamente pulito, asciutto e privo di contaminanti prima di caricare il nuovo rotolo. Posizionare il rotolo di panni 3M™ per la rimozione microbica istantanea nel dispenser.



Passaggio 3

Versare lentamente un minimo di 1 litro di liquido (acqua pulita del rubinetto o altro liquido compatibile) sopra il centro superiore del rotolo di salviette. Assicurarsi che il liquido abbia completamente saturato le salviette.



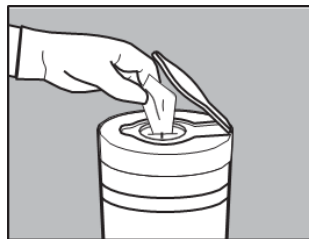
Passaggio 4

Posizionare l'etichetta appropriata sul lato del dispenser identificando l'acqua o le informazioni sul prodotto chimico e la data di riempimento.



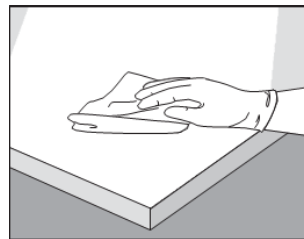
Passaggio 5

Trovare la salvietta principale dal centro del rotolo e alimentarla delicatamente attraverso il coperchio del dispenser. Riposizionare saldamente il coperchio sul dispenser.



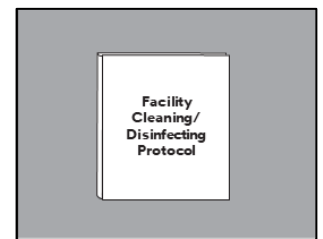
Passaggio 6

Tirare la salvietta attraverso il foro centrale e strappare alla perforazione. Assicurarsi che il coperchio sia chiuso dopo aver rimosso la salvietta.



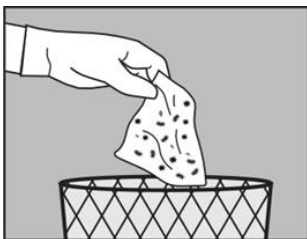
Passaggio 7

Pulire le superfici con 3M™ panni per la rimozione microbica istantanea.



Passaggio 8

Si raccomanda di seguire il protocollo attuale della struttura quando si utilizzano i panni 3M™ per la rimozione microbica istantanea. Questa salvietta non cambia il processo, ma permette la rimozione fisica dei microbi.



Passaggio 9

Al termine della pulizia, si consiglia di smaltire le salviette utilizzate nel recipiente di scarto in conformità al protocollo di pulizia/disinfezione della struttura.

Rimedio limitato

Gli usi finali raccomandati del prodotto 3M sono elencati in ciascun bollettino tecnico del prodotto. Gli usi finali non elencati nel bollettino tecnico del prodotto 3M non sono in genere idonei per le garanzie 3M. Per usi o applicazioni finali non raccomandati e/o garantiti, gli utenti devono testare e approvare gli usi o le applicazioni finali, assumersi rischi associati e riconoscere che 3M non ha alcuna responsabilità per tali usi o applicazioni finali.

Limitazioni della responsabilità

Tutte le questioni di garanzia e responsabilità relative a questo prodotto sono disciplinate dai termini e dalle condizioni di vendita, ove applicabile, alla legge vigente.

Salute e sicurezza

Quando si trattano prodotti chimici, leggere sempre le etichette di fabbricazione sui contenitori e le schede di sicurezza SDS per importanti informazioni riguardanti i rischi, misure precauzionali, la protezione individuale, suggerimenti di pronto soccorso nonché informazioni di carattere ambientale.

[Link per le schede di sicurezza per i prodotti 3M.](#)

[Link per ottenere informazioni sulle sostanze estremamente preoccupanti \(SVHC\).](#)

Importante! Quando si utilizza qualsiasi apparecchiatura, seguire sempre le istruzioni del produttore per un funzionamento sicuro.

3M è un marchio di 3M. Tutti gli altri marchi sono proprietà dei rispettivi possessori. L'uso dei marchi registrati e nomi registrati in questo bollettino è basato su norme US. Queste norme potrebbero variare da paese a paese.

3M Italia Srl
Via Norberto Bobbio, 21
20096 Pioltello
Italia

© 3M 2021. Tutti i diritti riservati.